

阿智村の統計

2016

平成 28 年度 夏期巡回ラジオ体操・みんなの体操会

長野県下伊那郡

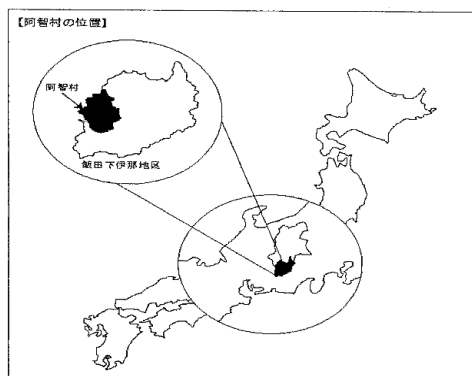
阿 智 村

目 次

位置・地勢・人口	2
産業	11
教育	15
福祉・保健衛生	17
生活環境	20
財政	22
村税	25
議会	26

平成18年1月1日浪合村と、平成21年3月31日清内路村と合併し、現在の「阿智村」が誕生しました。
この「阿智村の統計2016」の数値は、合併以前の年次は合併前の阿智村数値を使用しています。

平成29年1月



位置・地勢・人口

・位 置

東西	南北	周囲	面積	海拔		役場の位置		標高
				最高	最低	北緯	東経	
16.1km	23.8km	79.0km	214.43km ²	2,191m	410m	35° 26' 38"	137° 44' 49"	538m

・村花、村木、村鳥

村花	村木	村鳥
福寿草・れんげつつじ・しだれざくら	栃の木・しらかば・なら	うぐいす

・地目別土地面積

(単位：面積km² 構成比%)

地目	田	畑	山林	原野	宅地	その他	合計
面積	3,908	3,625	98,682	1,910	2,129	104,176	214,430
構成比	1.8	1.7	46	0.9	1.0	48.6	100.0

(資料：平成28年1月1日現在 概要調書)

・気象庁 気象統計情報 平成28年

観測地点：阿智村浪合

(単位：降水量mm・気温℃)

区分	1月	2月	3月	4月	5月	6月	7月	8月	9月	10月	11月	12月	年間	
降水量(合計)	133.0	178.5	125.5	252.0	319.0	264.5	163.0	161.0	435.0	253.0	145.5	271.0	3024.0	
最大1日降水量	85.5	71.5	42.5	102.5	88.0	54.5	72.0	37.5	152.5	62.0	38.5	76.0	152.5	
最大1時間降水量	7.0	10.5	9.5	16.5	23.0	14.5	16.0	22.5	31.0	22.0	11.0	18.0	31.0	
気温(極値)	最高	4.5	5.6	10.8	17.2	22.0	23.2	26.9	28.8	24.4	19.6	12.1	8.2	28.8
	平均	-1.7	-0.4	3.3	9.8	14.4	16.5	20.5	21.4	18.9	13.1	5.6	1.8	-
	最低	-6.9	-5.7	-2.4	3.5	8.1	11.5	16.0	16.9	15.2	8.3	0.4	-3.4	-6.9

観測地点：飯田市

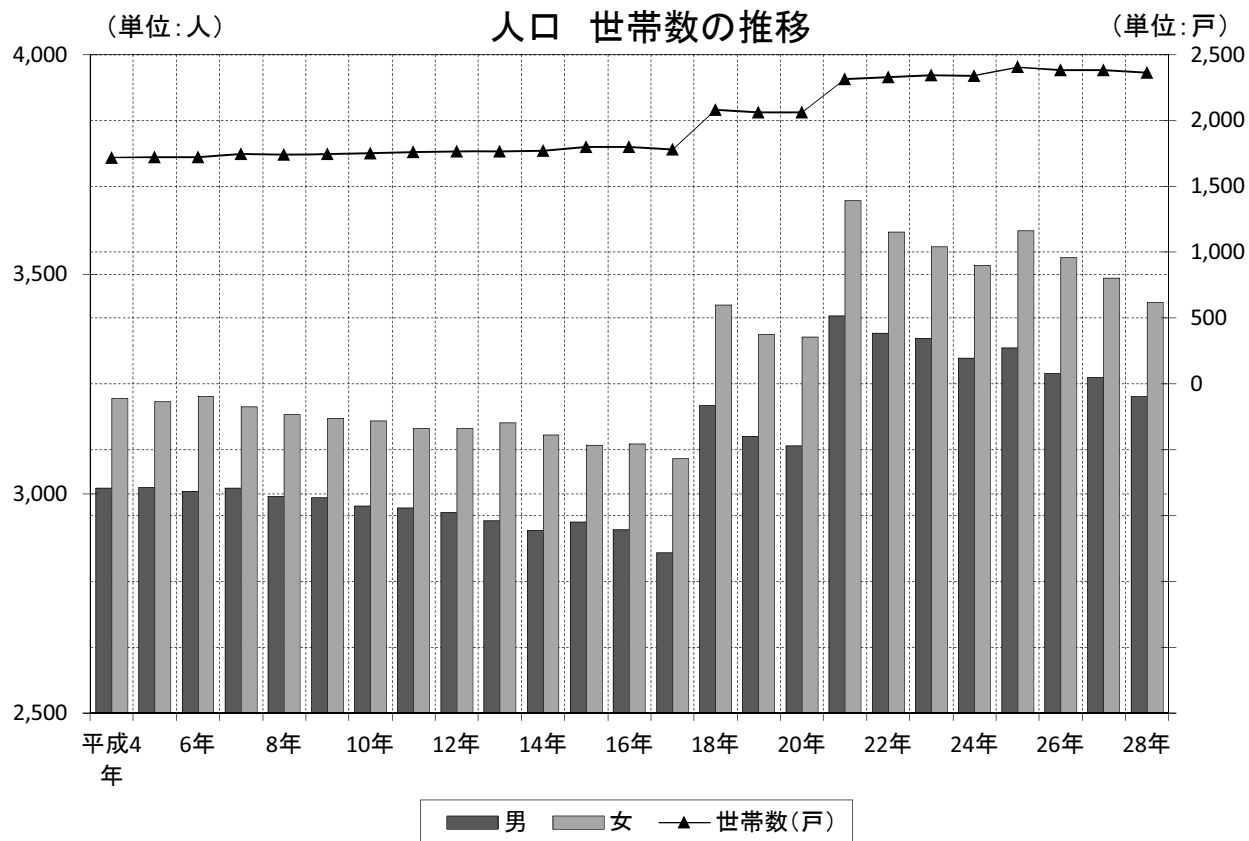
(単位：降水量mm・気温℃)

区分	1月	2月	3月	4月	5月	6月	7月	8月	9月	10月	11月	12月	年間	
降水量(合計)	84.5	102.0	88.5	218.5	197.5	165.5	97.0	143.5	282.0	171.5	127.5	157.0	2158.0	
最大1日降水量	46.5	39.5	31.0	86.5	65.0	33.0	45.0	42.0	106.0	65.5	32.0	54.0	106.0	
最大1時間降水量	6.0	10.0	9.5	12.5	15.0	12.5	10.5	30.5	21.0	22.5	7.5	20.5	30.5	
気温(極値)	最高	7.6	8.9	14.4	20.5	25.2	26.8	30.8	32.4	27.7	22.1	14.1	10.7	32.4
	平均	1.7	3.0	7.2	13.5	18.3	20.6	24.7	25.6	22.5	16.3	8.1	4.2	-
	最低	-3.1	-2.0	1.3	7.7	12.4	15.8	20.3	21.3	18.9	12.2	3.8	-0.7	-3.1

・人口 世帯数の推移

区分 年次	世帯数(戸)	人口(人)		
		男	女	合計
4年	1,718	3,013	3,216	6,229
5年	1,720	3,014	3,210	6,224
6年	1,719	3,005	3,221	6,226
7年	1,744	3,012	3,198	6,210
8年	1,740	2,993	3,180	6,173
9年	1,747	2,991	3,171	6,162
10年	1,750	2,972	3,165	6,137
11年	1,760	2,967	3,148	6,115
12年	1,763	2,957	3,148	6,105
13年	1,766	2,938	3,162	6,100
14年	1,771	2,917	3,134	6,051
15年	1,799	2,936	3,110	6,046
16年	1,798	2,918	3,113	6,031
17年	1,782	2,865	3,080	5,945
18年	2,081	3,200	3,430	6,630
19年	2,063	3,131	3,362	6,493
20年	2,060	3,109	3,357	6,466
21年	2,316	3,405	3,667	7,072
22年	2,328	3,366	3,596	6,962
23年	2,342	3,354	3,563	6,917
24年	2,341	3,308	3,520	6,828
25年	2,406	3,332	3,599	6,931
26年	2,382	3,273	3,537	6,810
27年	2,383	3,265	3,491	6,756
28年	2,361	3,221	3,435	6,656

平成25年より外国人世帯含む 各年3月末日現在 (資料 : 住民基本台帳)



・5歳階級別人口

(単位：人)

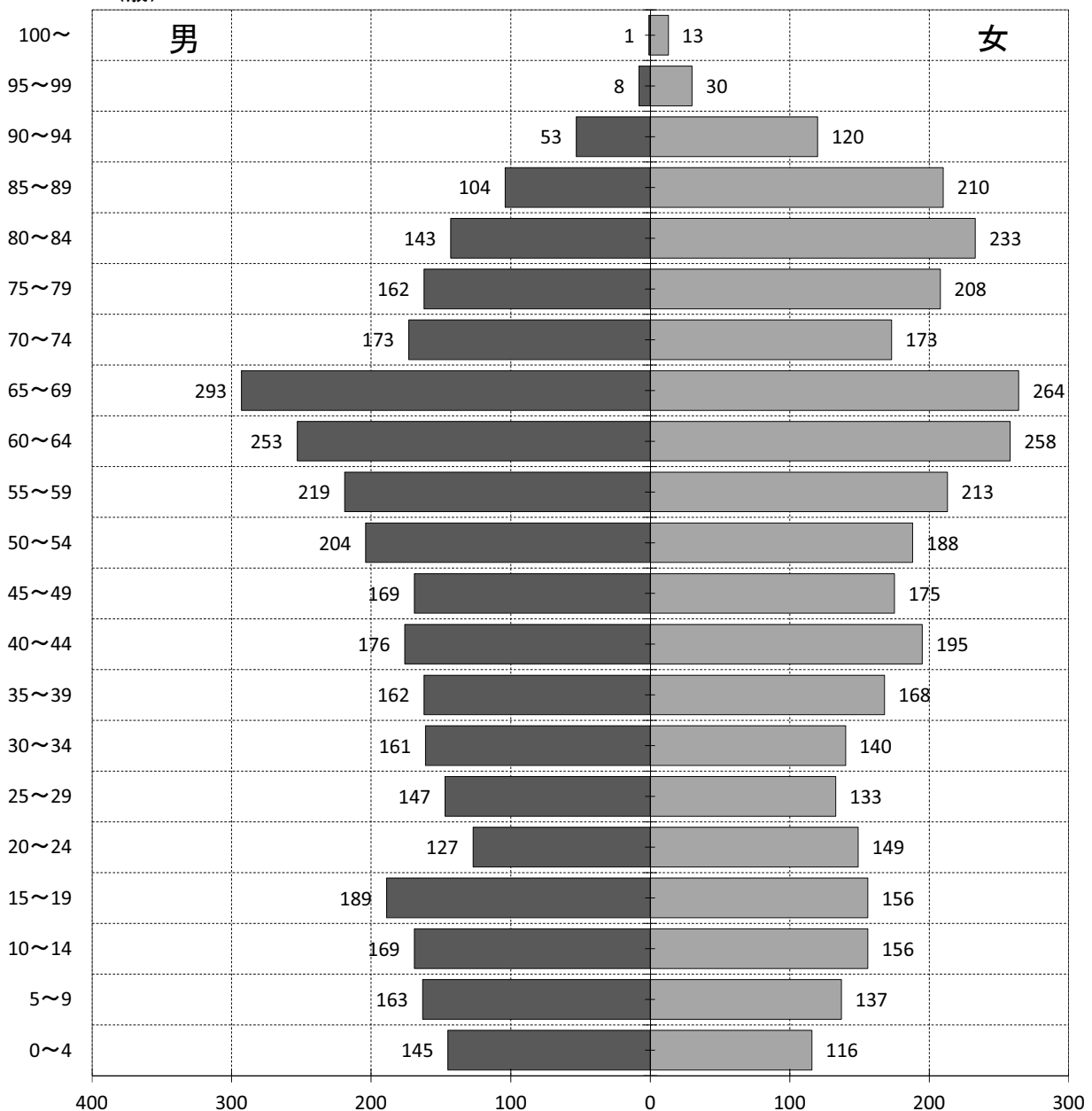
年齢	男	女	計	年齢	男	女	計
0～4歳	145	116	261	55～59歳	219	213	432
5～9歳	163	137	300	60～64歳	253	258	511
10～14歳	169	156	325	65～69歳	293	264	557
15～19歳	189	156	345	70～74歳	173	173	346
20～24歳	127	149	276	75～79歳	162	208	370
25～29歳	147	133	280	80～84歳	143	233	376
30～34歳	161	140	301	85～89歳	104	210	314
35～39歳	162	168	330	90～94歳	53	120	173
40～44歳	176	195	371	95～99歳	8	30	38
45～49歳	169	175	344	100～	1	13	14
50～54歳	204	188	392	計	3,221	3,435	6,656

平成28年3月31日現在 (資料：住民基本台帳)

5歳階級別人口

(歳)

(単位:人)



・部落人口・世帯数の状況

部 落	世帯数	人 口	1世帯当たり人口
七 久 里	64	183	2.9
知 久 保	30	86	2.9
豎 町	23	85	3.7
下 西	81	252	3.1
中 関 上	48	131	2.7
中 関 下	156	496	3.2
中 関 団 地	33	83	2.5
砂 田	75	222	3.0
馬 場	89	261	2.9
木 戸 脇	44	133	3.0
伝 馬 町	26	83	3.2
下 町	37	90	2.4
栄 町	57	138	2.4
上 町	43	127	3.0
市 ノ 沢	32	88	2.8
大 橋	11	26	2.4
曾 山	17	58	3.4
古 料	30	110	3.7
下 郷	30	110	3.7
上 郷	59	212	3.6
大 鹿	42	155	3.7
洞	36	99	2.8
日 ノ 入	20	50	2.5
青 見 平	21	44	2.1
原 の 平	26	110	4.2
寺 尾	23	66	2.9
西 栗 矢	38	124	3.3
東 栗 矢	42	136	3.2
丸 山	34	114	3.4
備 中 原	83	272	3.3

部 落	世帯数	人 口	1世帯当たり人口
大 沢	19	45	2.4
大 野	31	100	3.2
中 野	12	38	3.2
奥 藤	25	73	2.9
中 平	29	99	3.4
伏 谷	49	148	3.0
下 平	66	232	3.5
昼 神	223	328	1.5
濃 間	14	37	2.6
中 央	25	69	2.8
戸 沢	17	64	3.8
園 原	30	108	3.6
横 川	18	32	1.8
恩 田	28	54	1.9
荒 谷	57	128	2.2
宮 の 原	24	47	2.0
宮 本	21	49	2.3
中 下 町	26	61	2.3
浪 合 上 町	14	32	2.3
治 部 坂	31	79	2.5
上 半 堀	34	77	2.3
下 半 堀	9	19	2.1
下 清 1	83	223	2.7
下 清 2	63	141	2.2
上 清 1	40	97	2.4
上 清 2	52	136	2.6

合 計	2,390	6,660	2.8
-----	-------	-------	-----

・自治会別人口・世帯数の状況

自治会組織名	世帯数	人 口 (人)			1世帯当たり人口
		男	女	計	
上 中 関 区 自 治 会	198	306	300	606	3.1
中 関 区 自 治 会	237	345	365	710	3.0
駒 場 区 自 治 会	431	570	656	1226	2.8
伍 和 自 治 会	484	786	816	1602	3.3
智 里 東 自 治 協 議 会	454	497	566	1063	2.3
智 里 西 自 治 会	104	157	153	310	3.0
浪 合 自 治 会	244	263	283	546	2.2
清 内 路 自 治 会	238	292	305	597	2.5
合 計	2,390	3,216	3,444	6,660	2.8

平成28年10月1日現在 (資料 : 住民基本台帳)

・自治会別年齢（5歳階級）人口及び平均年齢

（単位：人）

区分	総数	上中関	中関	駒場	伍和	智里東	智里西	浪合	清内路
総数(年齢)	6,538	579	686	1,251	1,504	1,101	294	550	573
0～4歳	260	20	34	53	50	59	12	14	18
5～9歳	273	26	43	44	74	35	12	19	20
10～14歳	337	26	34	68	79	48	20	37	25
15～19歳	303	24	34	54	78	48	21	19	25
20～24歳	231	23	27	40	51	50	4	18	18
25～29歳	261	20	27	39	78	36	10	20	31
30～34歳	278	33	37	52	61	49	8	22	16
35～39歳	321	39	53	61	61	48	8	26	25
40～44歳	354	38	40	82	79	56	18	25	16
45～49歳	340	39	37	49	91	51	11	23	39
50～54歳	389	38	50	59	88	61	23	42	28
55～59歳	450	31	38	86	115	75	19	44	42
60～64歳	517	50	57	100	122	95	16	34	43
65～69歳	537	45	57	107	117	89	23	43	56
70～74歳	389	44	29	73	86	63	13	42	39
75～79歳	375	33	29	81	89	51	28	29	35
80～84歳	378	19	24	68	81	75	28	44	39
85～89歳	314	20	23	70	64	60	10	28	39
90～94歳	174	8	7	46	35	37	9	17	15
95～99歳	43	3	4	16	4	10	1	3	2
100歳以上	14	-	2	3	1	5	-	1	2
不詳	-	-	-	-	-	-	-	-	-
平均年齢	50.34	48.50	45.53	51.96	49.27	51.25	50.94	52.45	53.19

（資料：平成27年国勢調査）

・自治会別年齢（5歳階級）男女別人口及び平均年齢

・男

（単位：人）

区分	総数	上中関	中関	駒場	伍和	智里東	智里西	浪合	清内路
総数(年齢)	3,118	292	337	555	733	512	144	267	278
0～4歳	150	13	23	30	31	32	7	7	7
5～9歳	140	12	21	21	38	19	8	10	11
10～14歳	171	10	18	32	45	27	13	16	10
15～19歳	166	13	21	29	41	22	11	12	17
20～24歳	106	14	11	16	27	20	2	6	10
25～29歳	135	10	13	17	42	22	5	12	14
30～34歳	147	17	13	28	37	28	5	11	8
35～39歳	151	21	27	30	21	21	3	13	15
40～44歳	169	24	19	38	35	30	8	12	3
45～49歳	159	18	17	24	41	27	5	10	17
50～54歳	202	17	28	28	44	26	14	26	19
55～59歳	224	17	17	40	57	40	11	22	20
60～64歳	259	24	24	52	67	40	10	18	24
65～69歳	284	25	34	48	63	46	10	22	36
70～74歳	187	19	14	36	39	30	7	24	18
75～79歳	169	20	15	34	40	18	12	15	15
80～84歳	131	9	7	22	28	32	7	15	11
85～89歳	112	6	9	20	27	21	4	8	17
90～94歳	49	3	4	8	10	10	2	7	5
95～99歳	7	-	2	2	-	1	-	1	1
100歳以上	-	-	-	-	-	-	-	-	-
不詳	-	-	-	-	-	-	-	-	-
平均年齢	47.77	47.24	43.92	48.22	46.95	47.91	46.24	51.10	51.61

・女

（単位：人）

区分	総数	上中関	中関	駒場	伍和	智里東	智里西	浪合	清内路
総数(年齢)	3,420	287	349	696	771	589	150	283	295
0～4歳	110	7	11	23	19	27	5	7	11
5～9歳	133	14	22	23	36	16	4	9	9
10～14歳	166	16	16	36	34	21	7	21	15
15～19歳	137	11	13	25	37	26	10	7	8
20～24歳	125	9	16	24	24	30	2	12	8
25～29歳	126	10	14	22	36	14	5	8	17
30～34歳	131	16	24	24	24	21	3	11	8
35～39歳	170	18	26	31	40	27	5	13	10
40～44歳	185	14	21	44	44	26	10	13	13
45～49歳	181	21	20	25	50	24	6	13	22
50～54歳	187	21	22	31	44	35	9	16	9
55～59歳	226	14	21	46	58	35	8	22	22
60～64歳	258	26	33	48	55	55	6	16	19
65～69歳	253	20	23	59	54	43	13	21	20
70～74歳	202	25	15	37	47	33	6	18	21
75～79歳	206	13	14	47	49	33	16	14	20
80～84歳	247	10	17	46	53	43	21	29	28
85～89歳	202	14	14	50	37	39	6	20	22
90～94歳	125	5	3	38	25	27	7	10	10
95～99歳	36	3	2	14	4	9	1	2	1
100歳以上	14	-	2	3	1	5	-	1	2
不詳	-	-	-	-	-	-	-	-	-
平均年齢	52.69	49.78	47.09	54.94	51.48	54.15	55.44	53.71	54.68

（資料：平成27年国勢調査）

・自治会別配偶関係、男女別15歳以上人口

・総数

(単位：人)

区分	総数	上中関	中関	駒場	伍和	智里東	智里西	浪合	清内路
総数	5,668	507	575	1,086	1,301	959	250	480	510
未婚	1,213	115	117	206	271	235	45	97	127
有配偶	3,462	343	377	649	833	510	161	289	300
死別・離別	984	49	80	230	192	212	44	94	83
不詳	9	-	1	1	5	2	-	-	-

・男

(単位：人)

区分	総数	上中関	中関	駒場	伍和	智里東	智里西	浪合	清内路
総数	2,657	257	275	472	619	434	116	234	250
未婚	698	73	65	107	160	124	28	59	82
有配偶	1,742	171	188	322	416	263	82	149	151
死別・離別	214	13	21	43	42	46	6	26	17
不詳	3	-	1	-	1	1	-	-	-

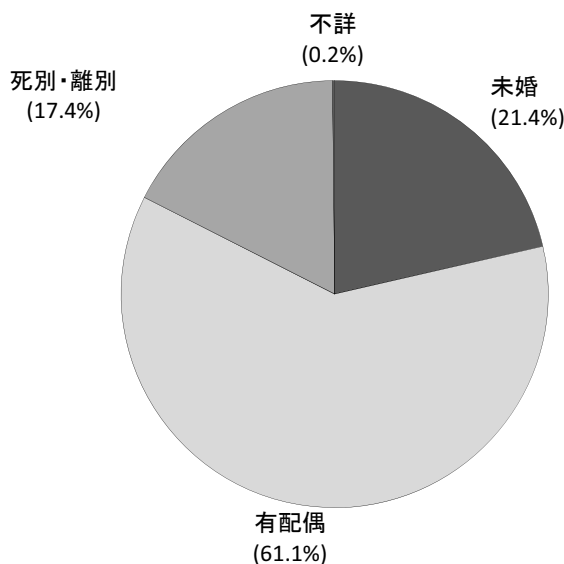
・女

(単位：人)

区分	総数	上中関	中関	駒場	伍和	智里東	智里西	浪合	清内路
総数	3,011	250	300	614	682	525	134	246	260
未婚	515	42	52	99	111	111	17	38	45
有配偶	1,720	172	189	327	417	247	79	140	149
死別・離別	770	36	59	187	150	166	38	68	66
不詳	6	-	-	1	4	1	-	-	-

(資料：平成27年国勢調査)

配偶者関係(総数)



・自治会別世帯数、人員及び1世帯当たり人員

区 分	総数	上中関	中関	駒場	伍和
(総 数) 世 帯 数 (戸)	2,188	188	227	408	444
(総 数) 世 帯 人 員 (人)	6,538	579	686	1,251	1,504
世 帯 数、 総 数 (戸)	2,179	188	226	403	444
世 帯 数、 世 帯 人 員 が 1 人 (戸)	514	32	44	89	62
世 帯 数、 世 帯 人 員 が 2 人 (戸)	602	56	56	116	108
世 帯 数、 世 帯 人 員 が 3 人 (戸)	383	30	43	75	90
世 帯 数、 世 帯 人 員 が 4 人 (戸)	291	33	46	46	72
世 帯 数、 世 帯 人 員 が 5 人 (戸)	204	23	18	47	55
世 帯 数、 世 帯 人 員 が 6 人 (戸)	96	6	13	15	26
世 帯 数、 世 帯 人 員 が 7 人 以 上 (戸)	89	8	6	15	31
世 帯 人 員 (人)	6,304	579	682	1,163	1,504
1 世 帯 当 た り 人 員 (人)	2.89	3.08	3.02	2.89	3.39
施 設 等 の 世 帯、 世 帯 数 (戸)	9	-	1	5	-
施 設 等 の 世 帯、 世 帯 人 員 (人)	234	-	4	88	-

区 分	智里東	智里西	浪合	清内路
(総 数) 世 帯 数 (戸)	366	95	233	227
(総 数) 世 帯 人 員 (人)	1,101	294	550	573
世 帯 数、 総 数 (戸)	364	95	232	227
世 帯 数、 世 帯 人 員 が 1 人 (戸)	125	27	75	60
世 帯 数、 世 帯 人 員 が 2 人 (戸)	80	23	73	90
世 帯 数、 世 帯 人 員 が 3 人 (戸)	55	14	46	30
世 帯 数、 世 帯 人 員 が 4 人 (戸)	46	6	22	20
世 帯 数、 世 帯 人 員 が 5 人 (戸)	27	10	11	13
世 帯 数、 世 帯 人 員 が 6 人 (戸)	19	8	3	6
世 帯 数、 世 帯 人 員 が 7 人 以 上 (戸)	12	7	2	8
世 帯 人 員 (人)	974	294	535	573
1 世 帯 当 た り 人 員 (人)	2.68	3.09	2.31	2.52
施 設 等 の 世 帯、 世 帯 数 (戸)	2	-	1	-
施 設 等 の 世 帯、 世 帯 人 員 (人)	127	-	15	-

(資料 : 平成27年国勢調査)

・人口動向

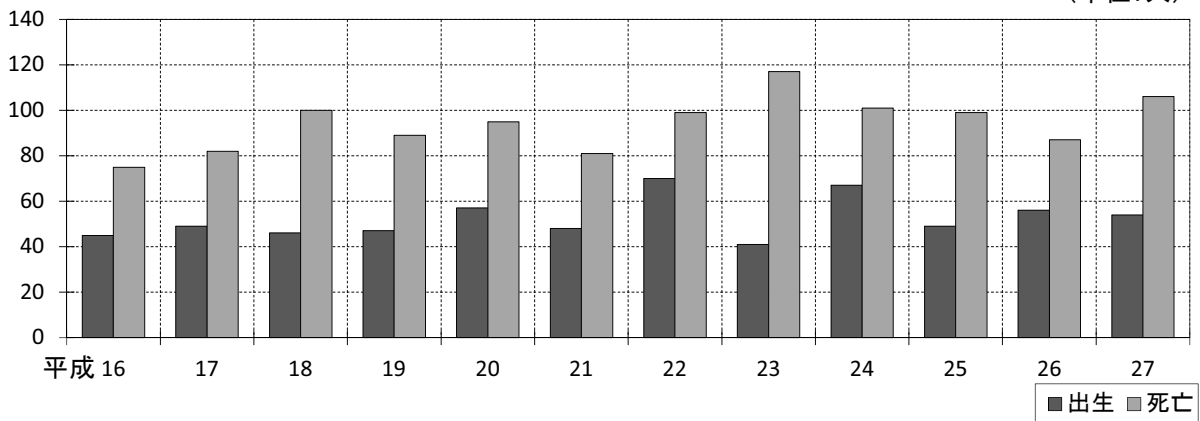
(単位：人)

区分	平成16年度	平成17年度	平成18年度	平成19年度	平成20年度	平成21年度	
自然動態	出生	45	49	46	47	57	48
	死亡	75	82	100	89	95	81
	増減	△30	△33	△54	△42	△38	△33
社会動態	転入	184	232	182	225	202	189
	内県外	75	90	83	98	105	76
	転出	215	258	276	208	279	270
	内県外	93	112	117	92	126	102
	増減	△31	△26	△94	17	△77	△81
年間増減	△61	△59	△148	△25	△115	△114	

区分	平成22年度	平成23年度	平成24年度	平成25年度	平成26年度	平成27年度	
自然動態	出生	70	41	67	49	56	54
	死亡	99	117	101	99	87	106
	増減	△29	△76	△34	-50	△31	△52
社会動態	転入	233	200	229	209	195	184
	内県外	85	95	101	76	90	66
	転出	248	217	220	285	220	231
	内県外	110	84	88	122	101	96
	増減	△15	△17	9	-76	△25	△47
年間増減	△44	△93	△25	-126	△56	△99	

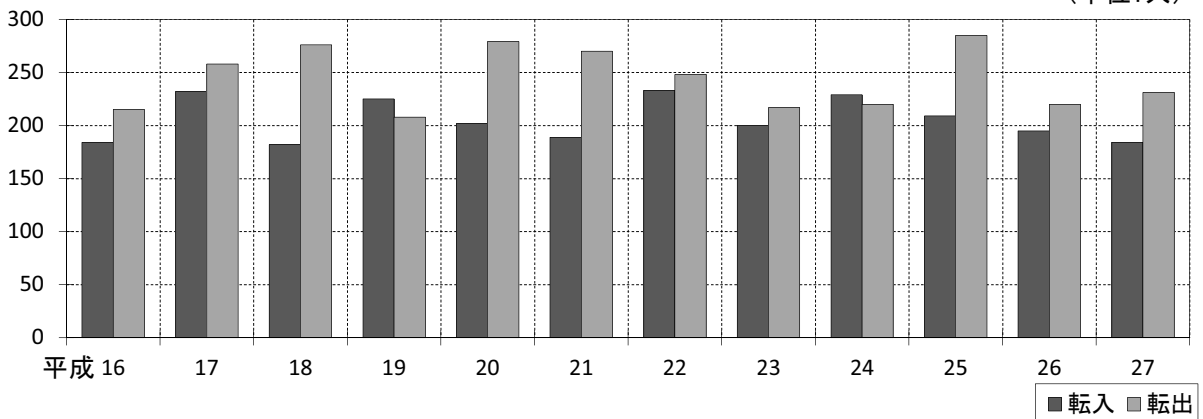
自然動態

(単位：人)



社会動態

(単位：人)



産 業

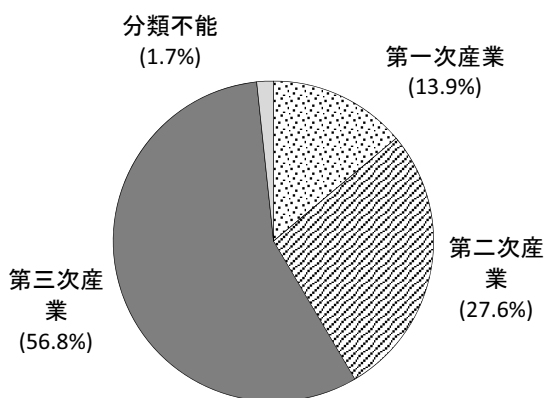
・産業別大分類就業者数

(単位:人)

区分	年次	平成12年	平成17年	平成22年
第 一 次 産 業		550	635	509
農 業		527	617	458
林 業		18	10	50
漁 業		5	8	1
第 二 次 産 業		1,167	1,012	1,012
鉱 業		2	1	2
建 設 業		354	312	291
製 造 業		811	699	719
第 三 次 産 業		1,632	1,715	2,081
卸 売 ・ 小 売 業		453	365	457
金 融 ・ 保 険 業		27	23	32
不 動 産 業		3	1	11
運 輸 ・ 情 報 通 信 業		111	92	155
電 気 ・ ガ ス ・ 熱 供 給 ・ 水 道 業		15	15	14
サ ー ビ ス 業		937	1,144	1,316
公 務		86	75	96
分類不能の産業		1	2	61
総 数		3,350	3,364	3,663

各年10月1日現在 (資料 : 国勢調査)

平成22年 産業別大分類就業者数



・農家数

年次	農 家 数		
	総農家数	専業	兼業
	戸	戸	戸
昭和40年	1,033	122	911
45年	1,004	138	866
50年	954	62	892
55年	933	66	867
60年	883	71	812
平成 2年	767	54	713
7年	733	54	679
12年	681	50	631
17年	644	44	600
22年	773	49	724
27年	729	82	647

各年2月1日現在 (資料 : 農林業センサス)

・経営農地の種類別面積

(単位 : ha)

年次	総面積	田	樹 園 地				畑
			果樹園	茶園	桑園	その他	
昭和 40年	648.93	373.3	13.17	-	156.76	0.38	105.31
45年	603.07	350.95	15.94	0.01	139.37	0.61	96.19
50年	507.71	296.91	20.1	0.06	100.27	1.91	88.46
55年	484.04	294.92	26.51	-	65.82	1.2	95.59
60年	459.35	282.69	38.69	-	35.2	0.55	102.22
平成 2年	405.89	259.17	48.44	-	8.26	0.14	89.88
7年	388.38	230.93	52.55	-	3.77	0.67	100.46
12年	361.81	226.3	45.91	-	-	-	89.6
17年	244.33	139.13	39.01	-	-	-	66.19
22年	251.86	144.29	41.73	-	-	-	65.84
27年	240.00	138.00	34.00	-	-	-	68.00

各年2月1日現在 (資料 : 農林業センサス)

・農作物作付面積 (販売目的)

(単位 : ha)

年次	稲	麦	雑穀	いも類	豆類	工芸 農作物類
平成 2年	163.16	0.05	3.97	4.41	5.04	0.65
7年	147.63	0.03	0.78	3.75	3.57	0.09
12年	100.27	-	0.85	0.62	1.51	-
17年	80.33	-	0.57	1.38	2.61	0.26
22年	87.49	-	0.23	0.84	3.24	0.55
27年	85.00	-	2.00	1.00	3.00	-

年次	野菜類	花き類	種苗 苗木類	飼料用 作物	その他 作物
平成 2年	21.54	2.20	0.53	45.30	0.80
7年	20.81	2.49	0.42	23.16	1.12
12年	11.65	2.10	0.95	-	5.11
17年	19.09	2.80	0.23	-	1.98
22年	20.50	3.69	-	-	1.61
27年	-	3.00	-	-	1.00

(資料 : 農林業センサス)

・家畜飼養農家数、頭羽数

年次	肉用牛		乳用牛		豚		採卵鶏		ブロイラー		養蚕	
	飼養 農家数	頭数	飼養 農家数	頭数	飼養 農家数	頭数	飼養 農家数	頭数	出荷 農家数	出荷 羽数	掃立 農家数	掃立 卵量
	戸	頭	戸	頭	戸	頭	戸	羽	戸	羽	戸	箱
平成 2年	76	733	31	312	1	13	6	1,800	1	28,000	18	205
7年	49	745	8	279	2	-	2	-	-	-	7	39
12年	27	649	6	208	1	-	-	-	-	-	-	-
17年	21	507	8	187	-	-	3	114	-	-	-	-
22年	14	477	5	160	-	-	1	10	-	-	-	-
27年	11	-	4	100	-	-	1	-	2	-	-	-

(資料 : 農林業センサス)

・工業の推移

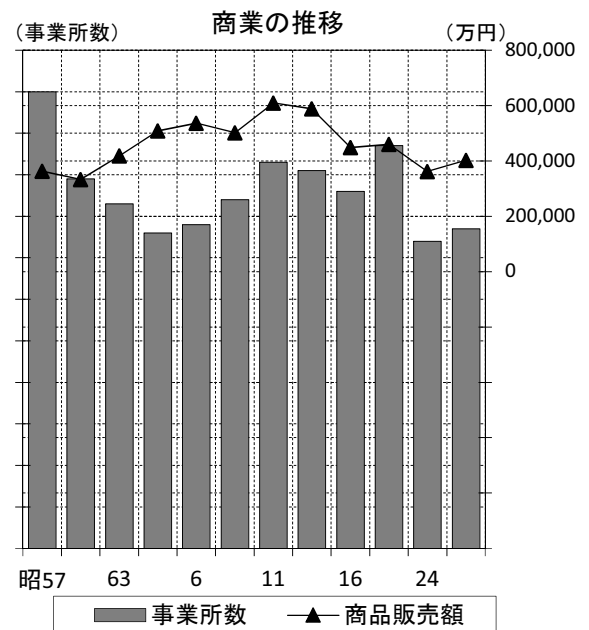
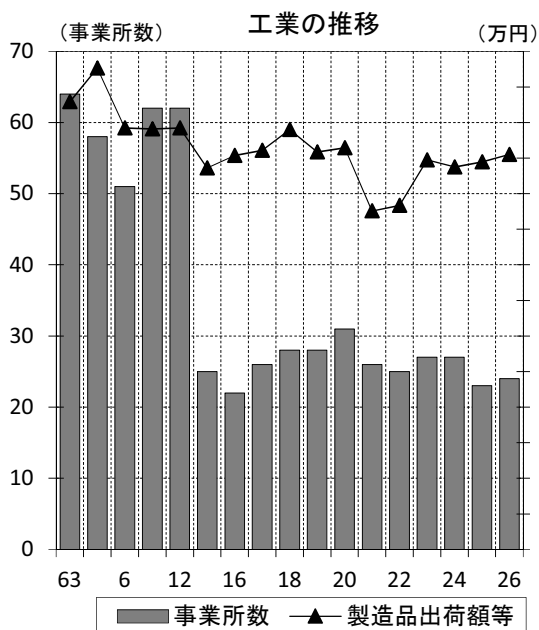
年次	事業所数	従業者数	製造品出荷額等	備考
63年	64	1,150人	2,289,804万円	H13より従業員4名以上の事業所が対象
平成 3年	58	1,135	2,763,600	
6年	51	1,005	1,922,334	
9年	62	994	1,907,578	
12年	62	893	1,922,042	
15年	25	748	1,361,258	
16年	22	756	1,535,760	
17年	26	705	1,608,917	
18年	28	762	1,902,031	
19年	28	689	1,585,871	
20年	31	771	1,641,787	
21年	26	511	756,312	
22年	25	524	834,774	
23年	27	751	1,471,155	
24年	27	795	1,371,897	
25年	23	823	1,445,409	
26年	24	795	1,550,554	

各年12月31日現在（資料：工業統計）

・商業の推移

年次	事業所数	従業者数	商品販売額
昭和57年	110	314人	363,257万円
60年	89	322	333,163
63年	83	311	418,850
平成 3年	76	355	508,963
6年	78	408	535,865
9年	84	383	501,672
11年	93	434	609,427
14年	91	477	588,365
16年	86	433	448,992
19年	97	361	459,945
24年	74	272	362,247
26年	77	320	402,300

（資料：商業統計・平成24年経済センサス-活動調査）



・観光地利用者の推移

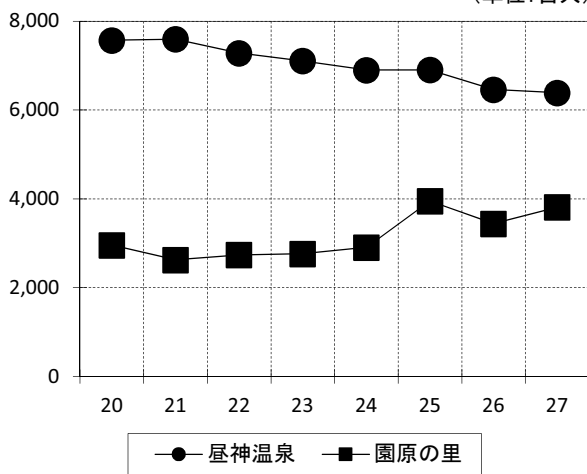
(単位:百人)

観光地名	平成20年	平成21年	平成22年	平成23年	平成24年	平成25年	平成26年	平成27年
昼神温泉	7,570	7,595	7,282	7,106	6,899	6,903	6,461	6,389
長岳寺・満蒙開拓平和記念館	-	-	-	-	-	318	490	463
富士見台高原	360	330	311	160	288	234	153	167
園原の里	2,958	2,630	2,741	2,768	2,908	3,953	3,440	3,814
内ヘブンスそのはら	1,764	1,915	2,081	2,125	2,192	2,189	1,963	2,381
あらかぎ高原	1,411	1,144	771	970	904	744	901	817
治部坂高原	1,698	1,841	1,617	1,476	1,441	1,163	1,147	1,262
計	13,997	13,540	12,722	12,480	12,440	12,997	12,102	12,449

(資料:観光地利用者統計調査・ヘブンスそのはらについては来場客数)

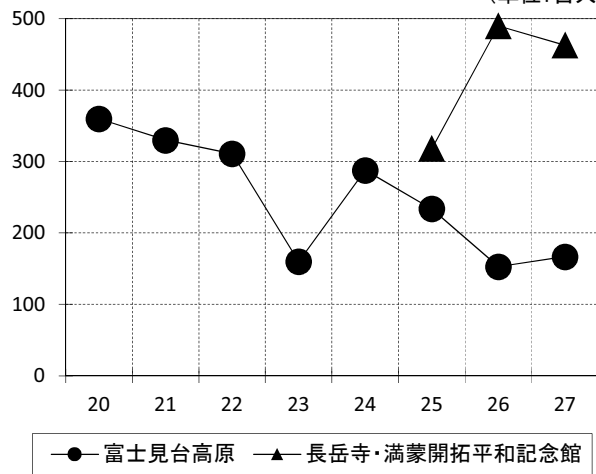
昼神温泉・園原の里

(単位:百人)



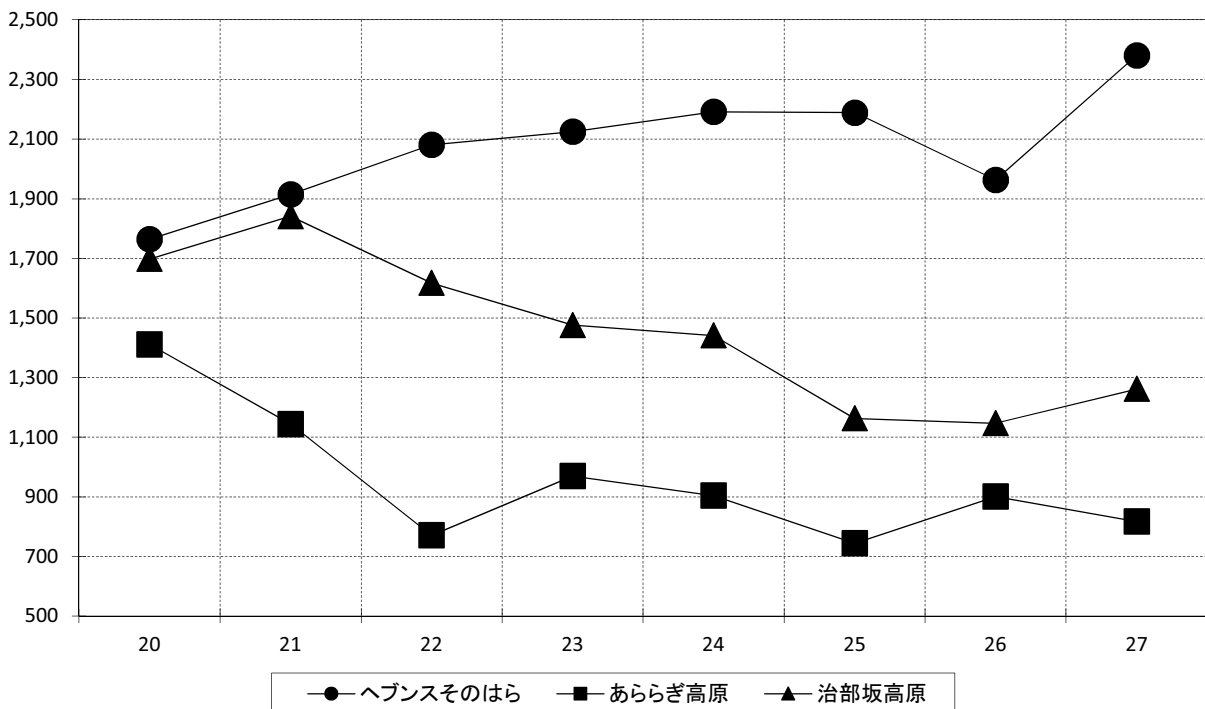
富士見台高原・長岳寺・満蒙開拓平和記念館

(単位:百人)



ヘブンスそのはら・あらかぎ高原・治部坂高原

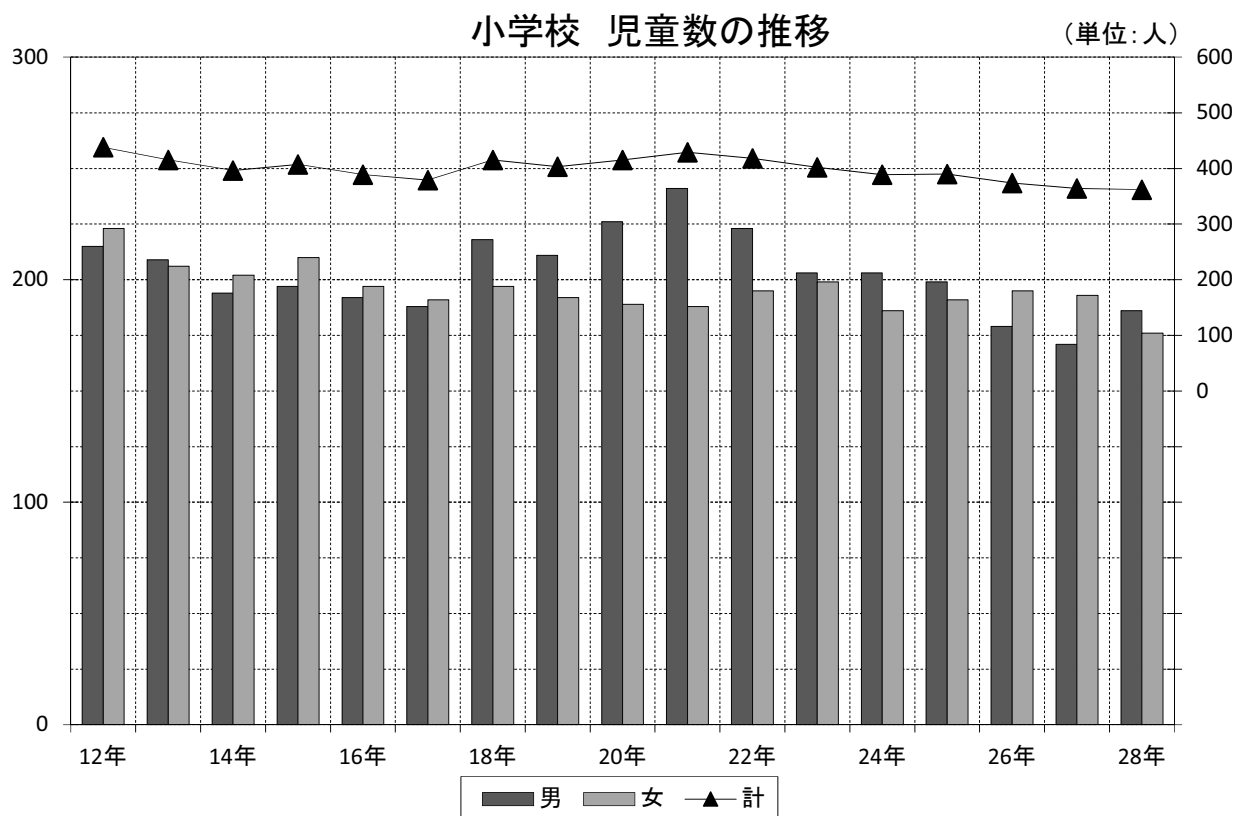
(単位:百人)



教 育

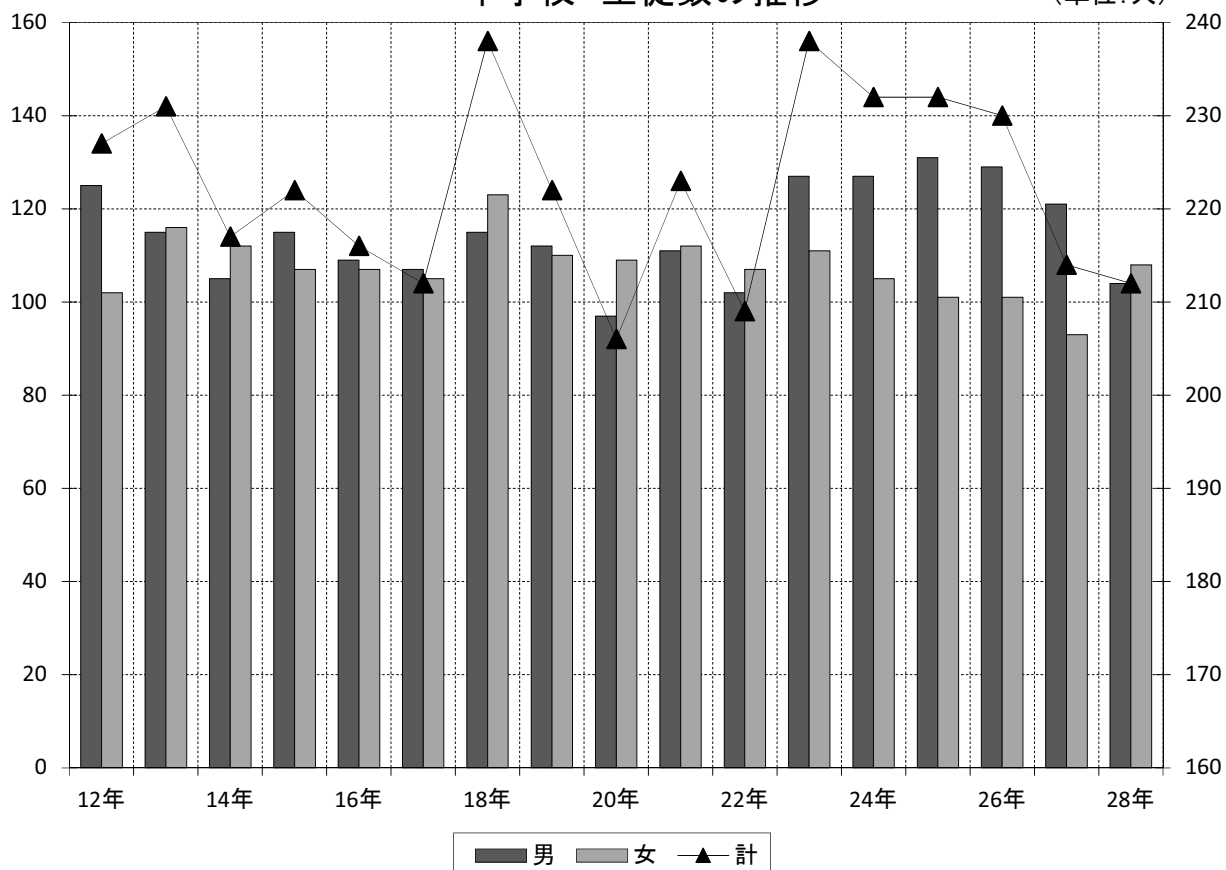
・学校数 ・ 学級数 ・ 児童数 ・ 生徒数の推移

年次	小 学 校							中 学 校						
	学校数	学 級 数			児 童 数			学校数	学 級 数			生 徒 数		
		普通	特殊	計	男	女	計		普通	特殊	計	男	女	計
					人	人	人					人	人	人
12年	3	18	3	21	215	223	438	1	7	1	8	125	102	227
13年	3	19	3	22	209	206	415	1	8	2	10	115	116	231
14年	3	19	3	22	194	202	396	1	7	2	9	105	112	217
15年	3	20	3	23	197	210	407	1	6	2	8	115	107	222
16年	3	20	4	24	192	197	389	1	6	2	8	109	107	216
17年	3	20	4	24	188	191	379	1	6	2	8	107	105	212
18年	4	25	3	28	218	197	415	2	9	2	11	115	123	238
19年	4	25	4	29	211	192	403	2	9	2	11	112	110	222
20年	4	25	4	29	226	189	415	2	9	2	11	97	109	206
21年	5	30	4	34	241	188	429	3	12	2	14	111	112	223
22年	5	30	4	34	223	195	418	2	10	2	12	102	107	209
23年	5	29	4	33	203	199	402	1	8	2	10	127	111	238
24年	5	29	4	33	203	186	389	1	8	3	11	127	105	232
25年	5	29	4	33	199	191	390	1	9	2	11	131	101	232
26年	5	30	4	34	179	195	374	1	9	2	11	129	101	230
27年	5	30	4	34	171	193	364	1	8	2	10	121	93	214
28年	5	30	4	34	186	176	362	1	7	2	9	104	108	212



中学校 生徒数の推移

(単位:人)



・村内小中学校の状況

(単位 : 人)

学校名	学級数	児童(生徒)数			教員数		
		男	女	計	男	女	計
阿智第一小学校	8	85	85	170	6	6	12
阿智第二小学校	8	45	41	86	7	5	12
阿智第三小学校	6	26	23	49	4	5	9
浪合小学校	6	17	18	35	5	5	10
清内路小学校	6	13	9	22	4	5	9
阿智中学校	9	104	108	212	14	7	21
計	43	290	284	574	40	33	73

平成28年5月1日現在(資料 : 学校基本調査)

・小中学校施設の状況

学校名	敷地面積	校舎面積	運動場面積	体育館面積	建築年
阿智第一小学校	8,280 m ²	2,903 m ²	8,743 m ²	935 m ²	S52
阿智第二小学校	8,329	1,979	8,878	978	S50
阿智第三小学校	5,156	2,183	7,633	811	H4
浪合小学校	8,144	3,331	5,574	1,170	S63
清内路小学校	2,736	1,584	4,701	449	S52
阿智中学校	18,927	5,851	11,107	3,030	H23

平成28年5月1日現在

福祉 ・ 保健衛生

・保育園の概要

区分	開設年月	定員	利用園児数	備考
あふち保育園	平成23年 4月	130 人	93 人	
伍和保育園	昭和27年 4月	60	45	
智里東保育園	昭和38年10月	45	36	
智里西保育園	平成13年 8月	20	7	旧智里西児童館(昭和41年10月開設)
浪合保育園	平成14年 4月	30	13	
清内路保育園	昭和42年10月	40	9	

平成28年4月1日現在

・生活保護の状況

被保護実数				保護率 千分比	扶助別内訳					
現在受給中		停止中			生活扶助		住宅扶助		教育扶助	
世帯	人員	世帯	人員		世帯	人員	世帯	人員	世帯	人員
19	31	0	0	4.8	19	31	13	17	2	5

平成28年10月1日現在

・身体障害者の状況

(単位 : 人)

総数	視覚障害	聴覚言語障害	肢体不自由	内臓疾患
483	16	73	284	110

平成28年4月1日現在

・医療施設の状況

病院 ・ 医院	診療所		歯科医院	助産所
	一般	村営		
1	1	6	1	-

平成28年4月1日現在

・後期高齢者医療制度の概要

(単位 : 人 ・ 円)

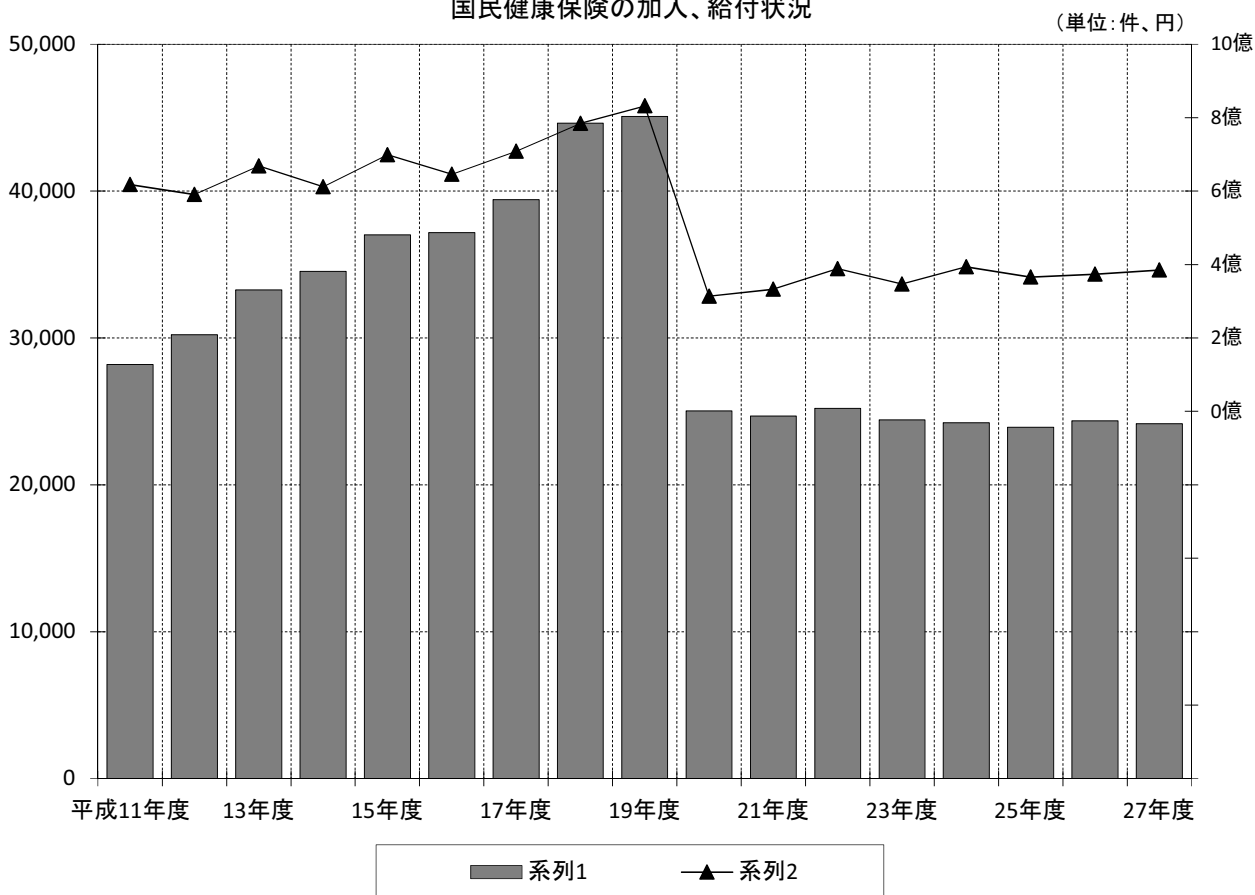
年度	平均 対象 者数	総医療費	医療給付金	再 掲					1人 当たりの 医療費
				療養給付金	訪問看護費	療養費	高額療養費	高額介護合算療養費	
24	1,303	921,777,498	853,416,598	839,938,473	540,720	6,830,413	5,516,541	590,451	707,427
25	1,306	931,497,477	860,437,312	848,057,495	199,215	6,503,092	5,316,837	360,673	713,245
26	1,302	933,722,870	862,132,274	849,818,543	291,573	5,919,254	5,750,904	352,000	717,145
27	1,289	908,338,537	839,117,024	826,123,225	1,139,418	6,115,897	5,311,326	427,158	704,685

医療制度の改正により、平成20年4月より始まった後期高齢者医療制度は75才以上の方と、65才以上で一定程度の障害があると認められた方が対象。国民健康保険、社会保険等から移行している。

・国民健康保険の加入 ・ 給付状況

年度	平均世帯数	平均被保険者数	医療給付の現況					
			受診件数	受診日数	費用額(円)	保険者負担金(円)	一部負担金(円)	公費負担額(円)
11年度	931	2,013	28,190	53,323	723,071,885	617,474,717	103,758,293	1,838,875
12年度	960	2,064	30,218	51,291	696,632,089	590,738,602	103,973,707	1,919,780
13年度	996	2,128	33,278	54,831	783,847,608	667,861,258	113,833,722	2,152,628
14年度	1,040	2,219	34,523	50,606	714,138,469	611,391,176	100,522,283	2,225,010
15年度	1,077	2,310	37,021	54,309	825,295,812	698,744,791	123,805,972	2,745,049
16年度	1,092	2,345	37,163	52,718	770,228,996	645,204,872	121,585,839	3,438,285
17年度	1,283	2,669	39,421	56,853	839,695,885	707,935,816	127,540,619	4,219,450
18年度	1,247	2,563	44,619	61,075	926,937,641	783,789,066	138,744,007	4,404,568
19年度	1,274	2,541	45,086	61,871	989,142,032	831,772,612	153,581,588	3,787,832
20年度	1,042	1,885	25,039	30,836	425,904,810	313,507,929	100,589,004	11,807,877
21年度	996	1,839	24,687	30,284	455,886,013	332,235,356	109,117,508	14,533,149
22年度	973	1,827	25,216	36,326	534,206,528	388,164,245	128,371,706	17,670,577
23年度	964	1,767	24,415	28,365	475,920,792	346,216,799	110,861,619	18,842,374
24年度	942	1,767	24,219	30,421	540,360,548	393,120,495	129,362,106	17,877,947
25年度	927	1,683	23,924	28,802	504,250,036	365,967,102	120,697,204	17,585,730
26年度	921	1,661	24,362	29,311	511,915,069	373,789,315	120,521,355	17,604,399
27年度	913	1,615	24,161	28,727	525,874,106	384,844,347	124,801,528	16,228,231

国民健康保険の加入、給付状況

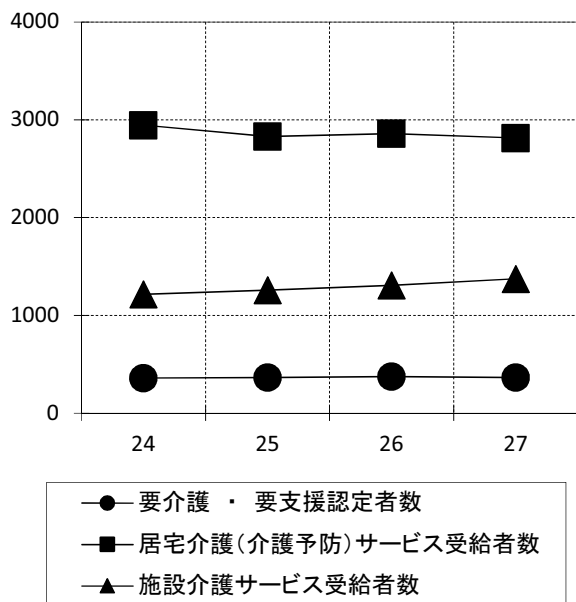


・介護保険の給付状況

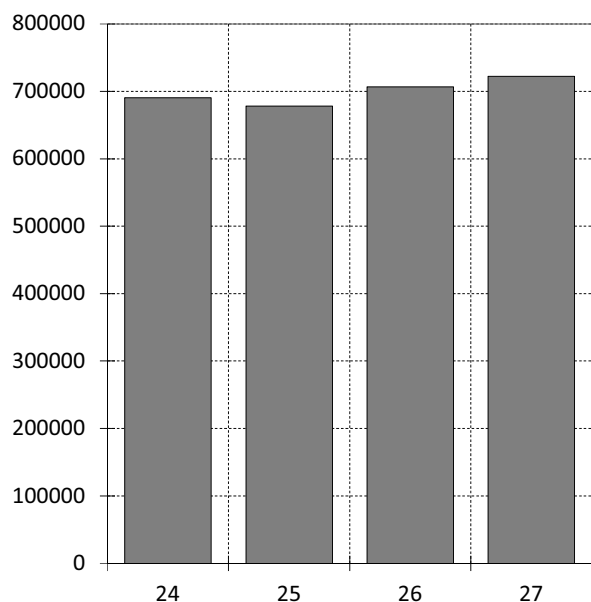
区 分		平成24年度	平成25年度	平成26年度	平成27年度	
第1号被保険者数	(人)	2,063	2,103	2,143	2,156	
要介護・要支援認定者数	(人)	360	366	375	364	
居宅介護(介護予防)サービス受給者数	(人)	2,945	2,829	2,857	2,814	
地域密着型(介護予防)サービス受給者数	(人)	95	97	107	98	
施設介護サービス受給者数	(人)	1,216	1,260	1,308	1,374	
給付費総額	(円)	690,520,255	678,172,580	706,726,409	722,474,133	
内訳	介護サービス等諸費	(円)	628,131,684	618,440,697	642,195,885	657,237,459
	介護予防サービス等諸費	(円)	17,540,241	15,908,983	18,107,675	15,519,868
	高額サービス等費	(円)	10,293,123	10,154,518	11,425,241	11,420,150
	高額医療合算介護サービス等費	(円)	1,921,547	864,702	1,319,623	1,146,711
	特定入所者介護サービス諸費	(円)	31,998,080	32,213,760	33,058,845	36,556,315
	審査支払手数料	(円)	635,580	589,920	619,140	593,630

各年3月31日現在

認定者・受給者数 (単位:人)



給付費総額 (単位:千円)



・健康診断・がん検診受診状況

(単位・人)

年度	健康診断	胸部レントゲン検診	胃検診	子宮がん検診	乳がん検診
14年度	393	1,596	377	209	237
15年度	350	1,588	240	157	168
16年度	329	1,476	221	133	149
17年度	333	854	204	140	181
18年度	494	884	230	210	212
19年度	614	815	254	176	240
20年度	429	786	210	174	195
21年度	574	928	303	221	275
22年度	555	806	394	223	137
23年度	573	669	421	331	172
24年度	758	704	366	259	167
25年度	573	585	276	216	171
26年度	650	617	359	246	195
27年度	606	724	253	145	161

・死因別死亡者数の推移

(単位：人)

年次	死亡者総数	脳卒中	ガン	心臓疾患	肺炎気管支炎	老衰	事故	その他
平成15年	88	14	20	13	7	8	5	21
16年	69	6	19	14	11	3	1	15
17年	77	5	25	13	11	5	2	16
18年	80	10	16	13	12	8	2	19
19年	91	10	23	15	11	8	5	19
20年	79	7	16	12	7	17	2	18
21年	86	14	17	10	16	17	3	9
22年	85	6	11	13	9	11	1	34
23年	102	8	24	12	8	12	0	38
24年	105	10	19	14	17	17	0	28
25年	87	7	16	13	9	16	1	25
26年	79	5	17	11	9	15	2	20
27年	75	6	13	8	10	27	2	9

生活環境

・道路整備環境（村道）

	実延長	改良済延長	改良率	舗装済延長	舗装率
1級	48,138 m	39,982 m	83.1 %	44,440 m	92.3 %
2級	40,801	28,804	70.6	37,344	91.5
その他	200,993	93,611	46.6	113,668	56.6
計	289,932	162,397	56	195,452	67.4

平成28年3月31日現在

・水道普及状況

簡易水道名	給水人口	村全体水道普及率
第1簡水	3,479 人	97.7 %
第2簡水	1,552	
園原簡水	109	
大野簡水	96	
本谷簡水	169	
横川簡水	32	
浪合簡水	497	
清内路簡水	570	
計	6,504	

平成28年3月31日現在

・下水道普及状況

下水処理施設名	計画人口	普及人口	下水道普及率	水洗化人口	水洗化率
特環公共下水道 会地処理区	2,939 人	2,353 人	80.1 %	2,337 人	99.3 %
特環公共下水道 昼神処理区	760	760	100.0	696	91.6
農集排 大野処理区	97	97	100.0	88	90.7
農集排 浪合処理区	407	407	100.0	375	92.1
農集排 清内路処理区	592	592	100.0	506	85.5
個別処理区 合併浄化槽	1,861	1,528	82.1	1,528	100.0
計	6,656	5,737	86.2	5,530	96.4

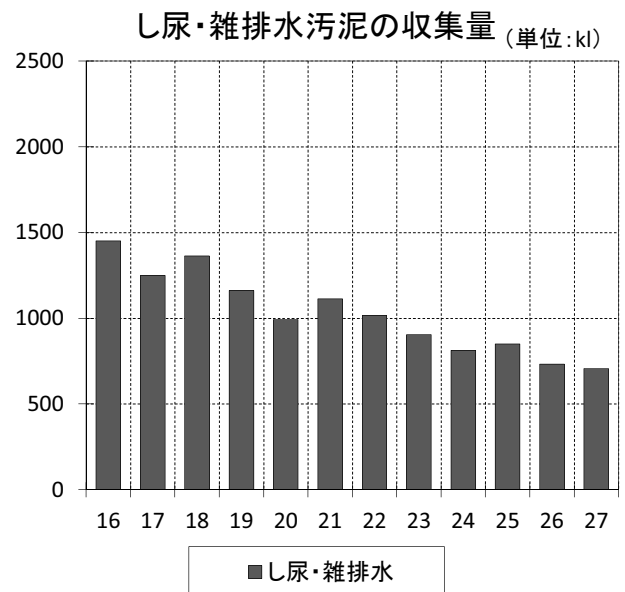
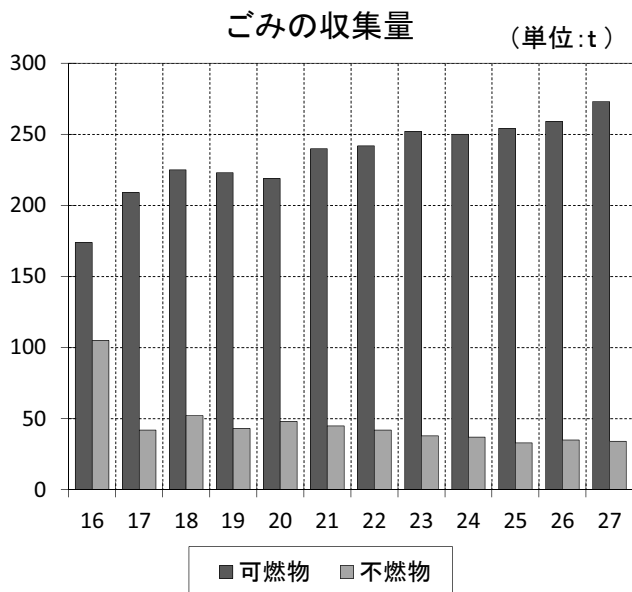
平成28年3月31日現在

・ごみ・し尿・雑排水汚泥の収集量

(単位：ごみ・し尿kl)

		平成16年度	平成17年度	平成18年度	平成19年度	平成20年度	平成21年度
ごみ	可燃物	174	209	225	223	219	240
	不燃物	105	42	52	43	48	45
	計	279	251	277	266	267	285
し尿・雑排水		1,450	1,249	1,362	1,161	991	1,113

		平成22年度	平成23年度	平成24年度	平成25年度	平成26年度	平成27年度
ごみ	可燃物	242	252	250	254	259	273
	不燃物	42	38	37	33	35	34
	計	284	290	287	287	294	307
し尿・雑排水		1,016	904	813	850	733	706



・自動車保有車両台数

(単位：台)

乗用車	貨客	貨物	バス	三輪	特殊車	非課税
2,042	61	182	31	0	28	285

軽自動車						
二輪小型車	軽二輪	自動車		原動機付自転車	農耕用及び特殊作業車	うち非課税
		四輪				
		乗用車	貨物			
100	106	1,844	1,413	609	237	72

平成28年4月1日現在

・巡回バス利用実績

(単位：人)

路線	平成22年度	平成23年度	平成24年度	平成25年度	平成26年度	平成27年度
伍和・東方面	8,252	8,416	7,972	7,036	7,210	6,213
春日・西方面	6,175	6,169	5,580	5,431	5,920	5,476
清内路方面	7,345	8,053	7,992	7,289	7,911	8,438
浪合方面	1,746	1,883	2,241	2,219	2,101	1,607
合計	23,518	24,521	23,785	21,975	23,142	21,734

財 政

・平成28年度 会計別当初予算

(単位 : 千円、%)

会計区分		平成28年度	平成27年度	予算の比較	前年比
一般会計		4,810,000	4,710,000	100,000	102.1
特別会計		2,293,500	2,200,858	92,642	104.2
内 訳	国民健康保険事業(事業勘定)	719,000	724,244	△ 5,244	99.3
	国民健康保険事業(直診勘定)	83,000	86,925	△ 3,925	95.5
	水道事業	273,000	197,519	75,481	138.2
	下水道事業	280,000	271,500	8,500	103.1
	農業集落排水事業	71,500	66,837	4,663	107.0
	介護保険	798,000	787,399	10,601	101.3
	後期高齢者医療	69,000	66,434	2,566	103.9
合計		7,103,500	6,910,858	192,642	102.8

(資料 : 予算書)

・平成28年度 一般会計歳入歳出当初予算

(単位 : 千円、%)

歳 入			歳 出		
科 目	予 算 額	構成比	科 目	予 算 額	構成比
村 税	749,886	15.6	議 会 費	69,702	1.4
地 方 譲 与 税	52,000	1.1	総 務 費	839,526	17.6
利 子 割 交 付 金	500	0.0	民 生 費	1,107,915	23.1
配 当 割 交 付 金	1000	0.0	衛 生 費	367,787	7.6
株式等譲渡所得割交付金	500	0.0	労 働 費	2,401	0.0
地方消費税交付金	132,000	2.7	農 林 水 産 業 費	265,161	5.5
ゴルフ場利用税交付金	5,700	0.1	商 工 費	318,567	6.6
自動車所得税交付金	6,000	0.1	土 木 費	577,748	12.0
地方特例交付金	1,800	0.0	消 防 費	285,386	5.9
地方交付税	2,520,000	52.5	教 育 費	382,529	8.0
交通安全対策特別交付金	1,000	0.0	災 害 復 旧 費	3	0.0
分担金及び負担金	38,295	0.8	公 債 費	583,274	12.1
使用料及び手数料	118,568	2.5	諸 支 出 金	1	0.0
国庫支出金	342,843	7.1	予 備 費	10,000	0.2
県 支 出 金	283,442	5.9			
財 産 収 入	59,893	1.2			
寄 付 金	13,300	0.3			
繰 入 金	65,580	1.4			
繰 越 金	30,000	0.6			
諸 収 入	118,293	2.5			
村 債	269,400	5.6			
歳 入 合 計	4,810,000	100.0	歳 出 合 計	4,810,000	100.0

(資料 : 予算書)

・平成27年度 会計別決算額

(単位：円)

会計名		歳入総額	歳出総額	差引額
一般会計		5,894,167,806	5,346,620,265	547,547,541
特別会計		2,317,783,479	2,225,484,729	92,298,750
内 訳	国民健康保険（事業勘定）	768,777,010	733,179,587	35,597,423
	国民健康保険（直診勘定）	96,139,222	75,833,935	20,305,287
	水道事業	228,320,533	219,671,773	8,648,760
	下水道事業	312,424,608	296,898,802	15,525,806
	農業集落排水事業	68,502,671	66,791,139	1,711,532
	介護保険	777,035,714	767,155,750	9,879,964
	後期高齢者医療	66,583,721	65,953,743	629,978
合計		8,211,951,285	7,572,104,994	639,846,291

(資料：決算書)

・平成27年度 一般会計歳入歳出決算額

(単位：円、%)

歳入			歳出		
科目	決算額	構成比	科目	決算額	構成比
村税	755,204,461	12.8	議会費	71,945,757	1.3
地方譲与税	58,635,000	1.0	総務費	1,155,186,616	21.6
利子割交付金	916,000	0.0	民生費	1,026,084,178	19.2
配当割交付金	2,555,000	0.0	衛生費	338,726,948	6.3
株式等譲渡所得割交付金	2,617,000	0.0	労働費	2,132,600	0.0
地方消費税交付金	146,467,000	2.5	農林水産業費	220,637,498	4.1
ゴルフ場利用税交付金	6,374,760	0.1	商工費	310,074,417	5.8
自動車所得税交付金	10,910,000	0.2	土木費	623,731,054	11.7
地方特例交付金	1,820,000	0.0	消防費	241,239,253	4.5
地方交付税	3,100,398,000	52.6	教育費	376,820,573	7.0
交通安全対策特別交付金	1,297,000	0.0	災害復旧費	0	0.0
分担金及び負担金	38,953,678	0.7	公債費	980,041,371	18.3
使用料及び手数料	119,897,954	2.0			
国庫支出金	371,396,144	6.3			
県支出金	298,172,325	5.1			
財産収入	152,213,695	2.6			
寄付金	11,795,460	0.2			
繰入金	29,877,000	0.5			
繰越金	430,004,031	7.3			
諸収入	140,163,298	2.4			
村債	214,500,000	3.6			
歳入合計	5,894,167,806	100.0	歳出合計	5,346,620,265	100.0

(資料：決算書)

・村債残高の状況

(単位：万円)

会計区分	平成25年度末	平成26年度末	平成27年度末
一般会計	457,214	432,582	359,692
水道事業会計	85,417	78,256	72,624
下水道事業会計	189,149	177,983	167,714
農業集落排水事業会計	63,690	58,687	55,067
国民健康保険事業(直診)会計	916	772	625
合計	796,385	748,281	655,722

(資料：決算書)

・基金残高の状況

(単位：万円)

会計区分	区分	平成25年度末	平成26年度末	平成27年度末
一般会計	土地開発基金	51,128	45,162	46,959
	財政調整基金	170,783	174,936	203,573
	ふるさと振興基金	14,626	14,295	14,076
	地域福祉基金	34,367	34,367	34,367
	減債基金	41,333	43,909	46,471
	公共施設整備基金	56,784	71,940	72,813
	地域振興基金	90,000	90,000	90,000
	温泉事業施設整備基金	32,882	34,261	33,861
	その他	39,489	40,035	40,900
	小計	531,543	548,905	583,020
国民健康保険事業会計	財政調整基金	7,751	5,572	4,363
水道事業会計	施設整備基金	13,143	10,191	10,056
下水道事業会計	施設整備基金	38,284	40,017	39,969
農業集落排水事業会計	施設整備基金	398	530	612
介護保険会計	介護給付費準備基金	1,685	2,278	2,586
合計		592,804	607,492	640,607

(資料：決算書)

村 税

・村税の収入の状況

(単位：千円)

税 目	平成18年度	平成19年度	平成20年度	平成21年度	平成22年度	
村 県 民 税	245,624	281,254	294,318	271,289	249,755	
内 訳	個人	164,032	221,243	246,423	236,157	211,581
	法人	81,592	60,011	47,895	35,132	38,174
固定資産税	396,528	394,635	407,108	397,197	392,292	
軽自動車税	16,462	16,788	18,637	19,092	19,467	
たばこ税	33,855	31,649	34,188	31,293	32,854	
入浴税	61,810	58,109	54,808	52,741	51,754	
税 合 計	754,279	782,435	809,059	771,612	746,122	

国民健康保険税	155,407	141,227	122,568	118,954	116,949
---------	---------	---------	---------	---------	---------

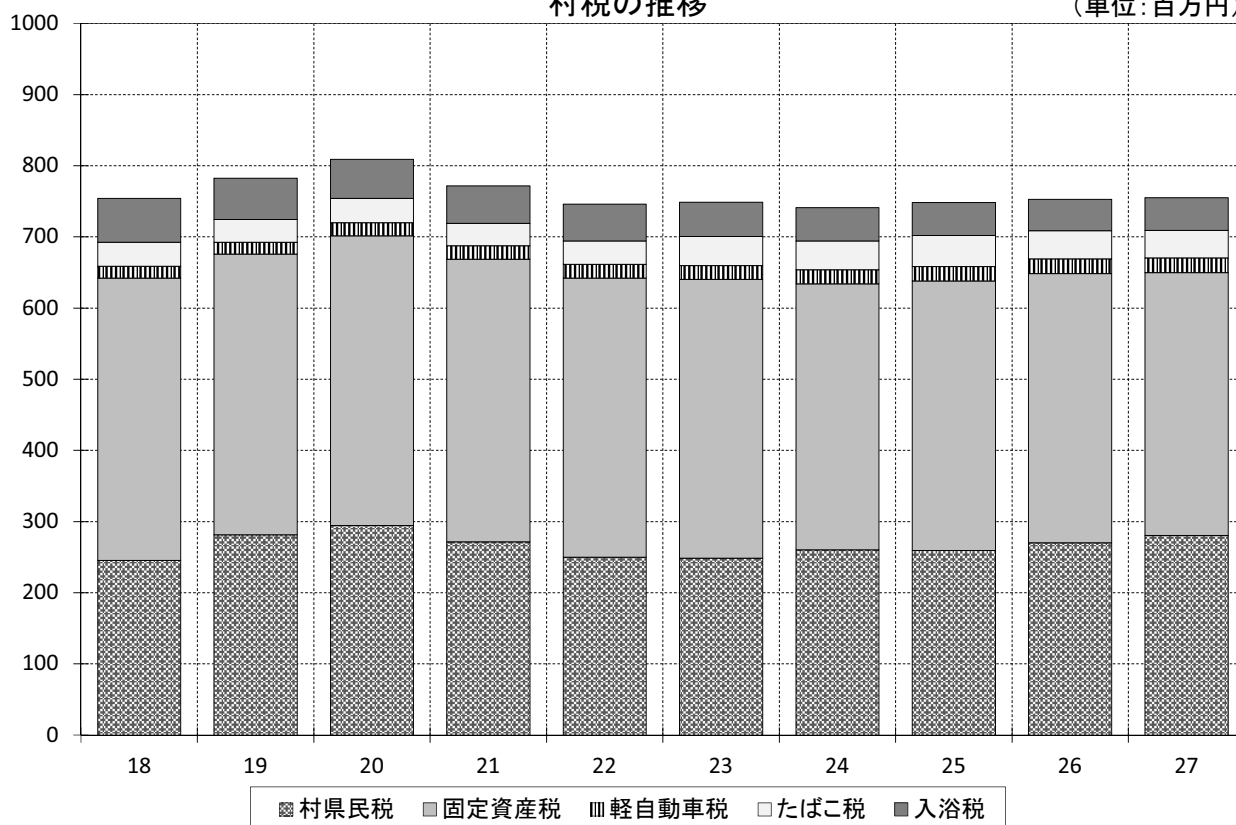
税 目	平成23年度	平成24年度	平成25年度	平成26年度	平成27年度	
村 県 民 税	248,659	260,069	259,193	270,306	280,687	
内 訳	個人	205,906	213,084	219,053	213,605	214,925
	法人	42,753	46,985	40,140	56,701	65,762
固定資産税	391,704	373,912	378,978	378,234	369,185	
軽自動車税	19,415	19,685	20,058	20,433	20,533	
たばこ税	40,734	40,777	43,542	39,609	38,878	
入浴税	48,201	46,780	46,643	44,377	45,922	
税 合 計	748,713	741,223	748,414	752,959	755,205	

国民健康保険税	123,343	127,228	140,134	133,895	126,110
---------	---------	---------	---------	---------	---------

(資料：地方財政状況調査)

村税の推移

(単位：百万円)



議 会

・議会招集回数

(各年1月～12月)

		24年	25年	26年	27年	28年
招集回数	定例会	4	4	4	4	4
	臨時会	3	2	3	1	2
会 期 日 数		62	65	67	66	59
本 会 議 日 数		17	14	15	14	14
議 案 件 数		120	113	82	107	92

・委員会の活動状況

(各年1月～12月)

	全協	総務	産建	政策	リニア特別	議運	広報	懇談会	研修会
26年	36	17	19	33	10	13	12	22	8
27年	29	22	21	22	21	25	13	19	10
28年	20	21	21	16	20	10	9	26	18

・請願 ・陳情審査状況

(各年1月～12月)

委 員 会		処 理 状 況							
年	委員会	採択	趣旨採択	取り下げ	不採択	審査未了	審議中	計	
請 願	26年	総務	3					3	
		産業建設	2					2	
	27年	総務	7			1		8	
		産業建設						0	
	28年	総務	4					4	
		産業建設						0	
陳 情	26年	総務	3					3	
		産業建設						0	
	27年	総務	1					1	
		産業建設						0	
	28年	総務	1					1	
		産業建設	2					2	

阿智村の2016（平成28年）

- ・村制60周年記念式典
- ・天皇皇后両陛下下行幸啓
- ・猫ひろし、阿智村を駆け抜ける
- ・村議会議員選挙
- ・ヘブンスそのはら大盛況
- ・伍和水道濁って給水車出動
- ・NHK ラジオみんなの体操会
- ・天竜公園阿智線五和工区開通
- ・第67回全国植樹祭ながの開催
- ・観光DMO(株)阿智昼神観光局発足