

阿智村の統計

2015



学校給食共同調理場

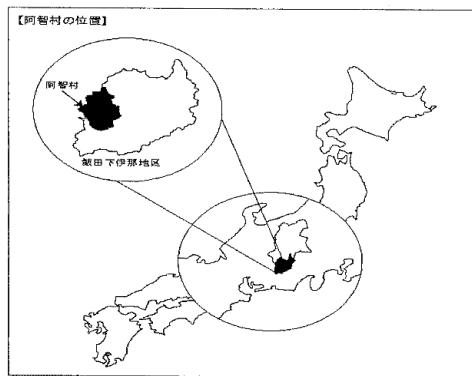
長野県下伊那郡
阿智村

目 次

位置・地勢・人口	2
産業	11
教育	15
福祉・保健衛生	17
生活環境	20
財政	22
村税	25
議会	26

平成18年1月1日浪合村と、平成21年3月31日清内路村と合併し、現在の「阿智村」が誕生しました。
この「阿智村の統計2015」の数値は、合併以前の年次は合併前の阿智村数値を使用しています。

平成28年1月



位置・地勢・人口

・位置

東西	南北	周囲	面積	海拔		役場の位置		標高
				最高	最低	北緯	東経	
16.1km	23.8km	79.0km	214.43km ²	2,191m	410m	35° 26' 38"	137° 44' 49"	538m

・村花、村木、村鳥

村花	村木	村鳥
福寿草・れんげつつじ・しだれざくら	栃の木・しらかば・なら	うぐいす

・地目別土地面積

(単位：面積km² 構成比%)

地目	田	畑	山林	原野	宅地	その他	合計
面積	3,918	3,635	98,679	1,908	2,126	104,164	214,430
構成比	1.8	1.7	46	0.9	1.0	48.6	100.0

(資料：平成27年1月1日現在 概要調書)

・気象庁 気象統計情報 平成27年

観測地点：阿智村浪合

(単位：降水量mm・気温℃)

区分	1月	2月	3月	4月	5月	6月	7月	8月	9月	10月	11月	12月	年間
降水量(合計)	182.5	98.0	202.0	362.0	127.5	218.0	482.0	274.0	302.5	131.0	253.5	149.0	3105.0
最大1日降水量	48.0	24.5	83.0	112.0	40.5	40.0	111.0	90.5	57.0	51.0	82.5	70.0	112.0
最大1時間降水量	10.5	9.0	11.0	18.5	15.5	16.0	26.0	22.0	16.0	31.0	12.0	11.5	31.0
気温(極値)	最高	2.9	3.7	9.4	16.1	22.4	22.5	25.8	27.6	22.5	18.5	13.9	25.8
	平均	-2.1	-1.8	2.6	9.8	14.4	16.0	20.1	21.4	16.3	10.3	8.0	2.5
	最低	-7.2	-7.3	-2.7	4.4	7.4	11.1	15.8	17.4	12.0	4.2	3.3	-7.2

観測地点：飯田市

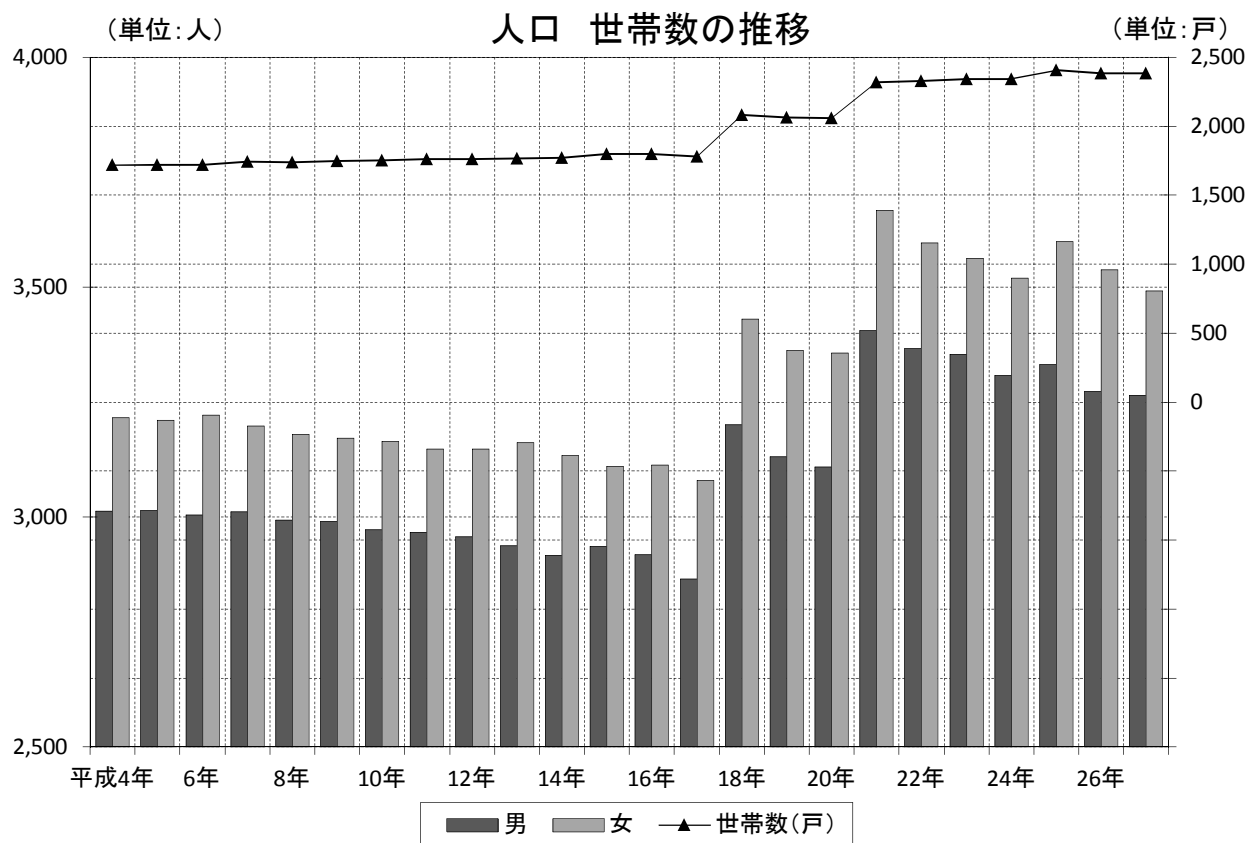
(単位：降水量mm・気温℃)

区分	1月	2月	3月	4月	5月	6月	7月	8月	9月	10月	11月	12月	年間	
降水量(合計)	110.0	45.0	145.5	212.5	80.5	198.5	345.5	192.0	209.0	88.0	223.0	72.0	2183.0	
最大1日降水量	24.0	13.5	55.5	50.5	32.5	53.5	74.5	52.0	41.0	42.0	59.0	31.0	74.5	
最大1時間降水量	10.0	4.5	6.0	8.5	10.5	9.5	18.0	12.0	12.5	17.0	14.5	7.0	18.0	
気温(極値)	最高	6.4	7.8	13.1	18.9	26.1	26.0	29.3	31.2	25.9	21.7	16.0	10.9	31.2
	平均	1.0	1.9	6.5	13.0	18.7	20.0	24.1	25.3	20.2	14.4	10.7	5.2	
	最低	-3.5	-3.0	1.4	7.9	12.4	15.6	20.1	21.4	16.3	8.6	6.8	0.7	-3.5

・人口 世帯数の推移

区分 年次	世帯数(戸)	人 口 (人)		
		男	女	合計
4年	1,718	3,013	3,216	6,229
5年	1,720	3,014	3,210	6,224
6年	1,719	3,005	3,221	6,226
7年	1,744	3,012	3,198	6,210
8年	1,740	2,993	3,180	6,173
9年	1,747	2,991	3,171	6,162
10年	1,750	2,972	3,165	6,137
11年	1,760	2,967	3,148	6,115
12年	1,763	2,957	3,148	6,105
13年	1,766	2,938	3,162	6,100
14年	1,771	2,917	3,134	6,051
15年	1,799	2,936	3,110	6,046
16年	1,798	2,918	3,113	6,031
17年	1,782	2,865	3,080	5,945
18年	2,081	3,200	3,430	6,630
19年	2,063	3,131	3,362	6,493
20年	2,060	3,109	3,357	6,466
21年	2,316	3,405	3,667	7,072
22年	2,328	3,366	3,596	6,962
23年	2,342	3,354	3,563	6,917
24年	2,341	3,308	3,520	6,828
25年	2,406	3,332	3,599	6,931
26年	2,382	3,273	3,537	6,810
27年	2,383	3,265	3,491	6,756

平成25年より外国人世帯含む 各年3月末日現在 (資料 : 住民基本台帳)



・5歳階級別人口

(単位：人)

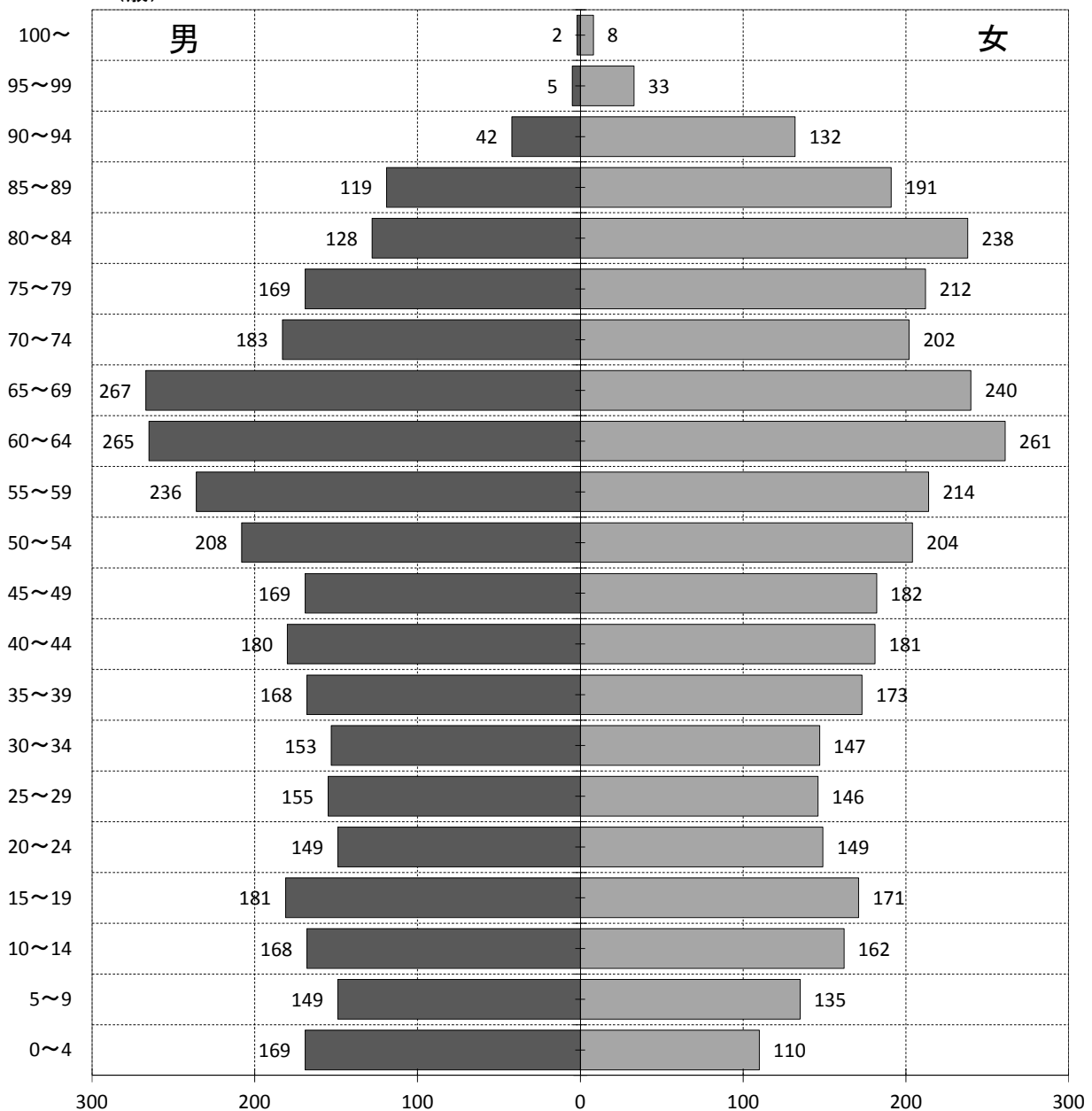
年齢	男	女	計	年齢	男	女	計
0～4歳	169	110	279	55～59歳	236	214	450
5～9歳	149	135	284	60～64歳	265	261	526
10～14歳	168	162	330	65～69歳	267	240	507
15～19歳	181	171	352	70～74歳	183	202	385
20～24歳	149	149	298	75～79歳	169	212	381
25～29歳	155	146	301	80～84歳	128	238	366
30～34歳	153	147	300	85～89歳	119	191	310
35～39歳	168	173	341	90～94歳	42	132	174
40～44歳	180	181	361	95～99歳	5	33	38
45～49歳	169	182	351	100～	2	8	10
50～54歳	208	204	412	計	3,265	3,491	6,756

平成27年3月31日現在 (資料：住民基本台帳)

5歳階級別人口

(歳)

(単位：人)



・部落人口・世帯数の状況

部 落	世帯数	人 口	1世帯当たり人口
七 久 里	60	173	2.9
知 久 保	32	94	2.9
豎 町	23	90	3.9
下 西	82	248	3.0
中 関 上	49	131	2.7
中 関 下	148	497	3.4
中 関 団 地	34	86	2.5
砂 田	74	220	3.0
馬 場	85	259	3.0
木 戸 脇	43	134	3.1
伝 馬 町	26	82	3.2
下 町	35	91	2.6
栄 町	56	138	2.5
上 町	45	126	2.8
市 ノ 沢	32	89	2.8
大 橋	11	26	2.4
曾 山	17	59	3.5
古 料	29	107	3.7
下 郷	30	112	3.7
上 郷	59	210	3.6
大 鹿	43	158	3.7
洞	36	98	2.7
日 ノ 入	20	50	2.5
青 見 平	20	44	2.2
原 の 平	26	109	4.2
寺 尾	23	67	2.9
西 栗 矢	38	129	3.4
東 栗 矢	42	139	3.3
丸 山	34	116	3.4
備 中 原	80	274	3.4

部 落	世帯数	人 口	1世帯当たり人口
大 沢	20	49	2.5
大 野	32	103	3.2
中 野	12	39	3.3
奥 藤	24	75	3.1
中 平	28	99	3.5
伏 谷	49	150	3.1
下 平	69	235	3.4
昼 神	226	335	1.5
濃 間	15	37	2.5
中 央	22	67	3.0
戸 沢	17	64	3.8
園 原	29	110	3.8
横 川	17	31	1.8
恩 田	29	61	2.1
荒 谷	57	131	2.3
宮 の 原	24	49	2.0
宮 本	21	49	2.3
中 下 町	25	59	2.4
浪 合 上 町	14	31	2.2
治 部 坂	31	76	2.5
上 半 堀	35	76	2.2
下 半 堀	10	21	2.1
下 清 1	82	225	2.7
下 清 2	65	147	2.3
上 清 1	39	97	2.5
上 清 2	51	128	2.5

合 計	2,375	6,700	2.8
-----	-------	-------	-----

・自治会別人口・世帯数の状況

自治会組織名	世帯数	人 口 (人)			1世帯当たり人口
		男	女	計	
上 中 関 区 自 治 会	197	308	297	605	3.1
中 関 区 自 治 会	231	351	363	714	3.1
駒 場 区 自 治 会	424	572	652	1224	2.9
伍 和 自 治 会	480	793	820	1613	3.4
智 里 東 自 治 協 議 会	460	508	577	1085	2.4
智 里 西 自 治 会	100	153	156	309	3.1
浪 合 自 治 会	246	266	287	553	2.2
清 内 路 自 治 会	237	290	307	597	2.5
合 計	2,375	3,241	3,459	6,700	2.8

平成27年10月1日現在 (資料 : 住民基本台帳)

・自治会別年齢（5歳階級）人口及び平均年齢

（単位：人）

区分	総数	上中関	中関	駒場	伍和	智里東	智里西	浪合	清内路
総数(年齢)	7,036	609	737	1,307	1,663	1,097	298	671	654
0～4歳	274	22	48	43	75	29	10	29	18
5～9歳	328	25	36	60	79	48	20	37	23
10～14歳	375	35	41	61	94	51	21	41	31
15～19歳	348	34	44	52	84	58	10	28	38
20～24歳	247	22	26	37	72	37	11	20	22
25～29歳	322	33	35	66	81		6	20	23
30～34歳	333	35	53	61	68	56	5	28	27
35～39歳	371	38	42	69	84	60	20	39	19
40～44歳	344	36	42	49	97	43	11	27	39
45～49歳	380	38	52	51	89	55	22	45	28
50～54歳	461	28	42	88	116	77	16	44	50
55～59歳	533	52	58	102	123	99	14	42	43
60～64歳	546	45	56	111	122	93	20	44	55
65～69歳	401	46	33	77	90	58	15	43	39
70～74歳	108	33	31	75	101	62	29	42	35
75～79歳	432	22	31	71	105	75	33	51	44
80～84歳	436	35	32	93	92	67	13	43	61
85～89歳	315	21	19	79	67	45	14	31	39
90～94歳	137	6	9	51	18	17	8	13	15
95～99歳	31	1	4	10	2	7	－	2	5
100歳以上	3	－	－	1	2	－	－	－	－
不詳	11	2	3	－	2	2	－	2	－
平均年齢	49	46.87	43.93	51.92	47.43	49.75	50.38	49.29	52.55

（資料：平成22年国勢調査）

・自治会別年齢（5歳階級）男女別人口及び平均年齢

・男

（単位：人）

区分	総数	上中関	中関	駒場	伍和	智里東	智里西	浪合	清内路
総数(年齢)	3,345	306	348	585	812	493	148	334	319
0～4歳	141	11	22	20	38	18	7	45	10
5～9歳	163	11	16	27	44	26	13	18	8
10～14歳	207	20	25	33	49	23	10	27	20
15～19歳	169	19	19	25	41	25	3	14	23
20～24歳	111	11	7	13	36	14	5	14	11
25～29歳	171	19	14	35	48	29	4	10	12
30～34歳	166	18	28	30	27	27	2	15	19
35～39歳	180	22	20	35	40	32	10	17	4
40～44歳	167	17	19	23	46	24	6	15	17
45～49歳	195	19	28	25	44	23	13	26	17
50～54歳	231	16	19	41	59	39	10	23	24
55～59歳	256	23	27	51	71	34	8	18	24
60～64歳	288	26	32	53	63	46	12	22	34
65～69歳	201	21	17	42	41	28	8	25	19
70～74歳	194	20	16	32	49	24	12	25	16
75～79歳	167	9	12	27	42	32	11	18	16
80～84歳	182	12	11	36	43	30	5	18	27
85～89歳	104	7	9	23	22	16	5	11	11
90～94歳	37	2	5	11	6	1	4	2	6
95～99歳	7	1	1	3	1	-	-	-	1
100歳以上	-	-	-	-	-	-	-	-	-
不詳	8	2	1	-	2	2	-	1	-
平均年齢	46.87	45.18	43.81	49.13	45.87	47.26	47.48	46.45	49.74

・女

（単位：人）

区分	総数	上中関	中関	駒場	伍和	智里東	智里西	浪合	清内路
総数(年齢)	3,691	303	389	722	851	604	150	337	335
0～4歳	133	11	26	23	37	11	3	14	8
5～9歳	165	14	20	33	35	22	7	19	15
10～14歳	168	15	16	28	45	28	11	14	11
15～19歳	179	15	25	27	43	33	7	14	15
20～24歳	136	11	19	24	36	23	6	6	11
25～29歳	151	14	21	31	33	29	2	10	11
30～34歳	167	17	25	31	41	29	3	13	8
35～39歳	191	16	22	34	44	28	10	22	15
40～44歳	177	19	23	26	51	19	5	12	22
45～49歳	185	19	24	26	45	32	9	19	11
50～54歳	230	12	23	47	57	38	6	21	26
55～59歳	277	29	31	51	52	65	6	24	19
60～64歳	258	19	24	58	59	47	8	22	21
65～69歳	200	25	16	35	49	30	7	18	20
70～74歳	214	13	15	43	52	38	17	17	19
75～79歳	265	13	19	44	63	43	22	33	28
80～84歳	254	23	21	57	49	37	8	25	34
85～89歳	211	14	10	56	45	29	9	20	28
90～94歳	100	4	4	40	12	16	4	11	9
95～99歳	24	-	3	7	1	7	-	2	4
100歳以上	3	-	-	1	2	-	-	-	-
不詳	3	-	2	-	-	-	-	1	-
平均年齢	50.91	48.56	44.03	54.17	48.92	51.78	53.24	52.1	55.23

（資料：平成22年国勢調査）

・自治会別配偶関係、男女別15歳以上人口

・総数

(単位：人)

区分	総数	上中関	中関	駒場	伍和	智里東	智里西	浪合	清内路
総数	6,048	525	609	1,143	1,413	967	247	562	582
未婚	1,261	119	122	205	286	251	41	107	130
有配偶	3,731	347	400	696	926	520	160	335	347
死別・離別	1,031	58	84	239	194	187	45	120	104
不詳	25	1	3	3	7	9	1	-	1

・男

(単位：人)

区分	総数	上中関	中関	駒場	伍和	智里東	智里西	浪合	清内路
総数	2,826	262	284	505	679	424	118	273	281
未婚	707	76	59	110	164	119	26	73	80
有配偶	1,871	172	200	349	466	258	81	169	176
死別・離別	239	13	23	45	47	44	11	31	25
不詳	9	1	2	1	2	3	-	-	-

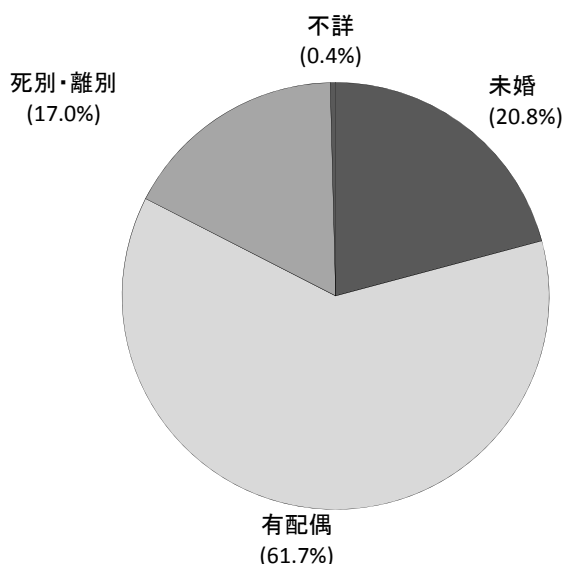
・女

(単位：人)

区分	総数	上中関	中関	駒場	伍和	智里東	智里西	浪合	清内路
総数	3,222	263	325	638	734	543	129	289	301
未婚	554	43	63	95	122	132	15	34	50
有配偶	1,860	175	200	347	460	262	79	166	171
死別・離別	792	45	61	194	147	143	34	89	79
不詳	16	-	1	2	5	6	1	-	1

(資料：平成22年国勢調査)

配偶者関係(総数)



・自治会別世帯数、人員及び1世帯当たり人員

区 分	総数	上中関	中関	駒場	伍和
(総 数) 世 帯 数 (戸)	2,301	190	238	407	463
(総 数) 世 帯 人 員 (人)	7,036	609	737	1,307	1,663
世 帯 数、 総 数 (戸)	2,293	190	237	403	463
世 帯 数、 世 帯 人 員 が 1 人 (戸)	544	35	42	80	59
世 帯 数、 世 帯 人 員 が 2 人 (戸)	591	48	53	116	95
世 帯 数、 世 帯 人 員 が 3 人 (戸)	375	34	51	62	89
世 帯 数、 世 帯 人 員 が 4 人 (戸)	330	32	44	66	84
世 帯 数、 世 帯 人 員 が 5 人 (戸)	218	17	31	39	58
世 帯 数、 世 帯 人 員 が 6 人 (戸)	121	11	10	24	42
世 帯 数、 世 帯 人 員 が 7 人 以 上 (戸)	114	13	6	16	36
世 帯 人 員 (人)	6,831	609	736	1,216	1,663
1 世 帯 当 た り 人 員 (人)	2.98	3.21	3.11	3.02	3.59
施 設 等 の 世 帯、 世 帯 数 (戸)	8	-	1	4	-
施 設 等 の 世 帯、 世 帯 人 員 (人)	205	-	1	91	-

区 分	智里東	智里西	浪合	清内路
(総 数) 世 帯 数 (戸)	383	97	276	247
(総 数) 世 帯 人 員 (人)	1,097	298	671	654
世 帯 数、 総 数 (戸)	381	97	275	247
世 帯 数、 世 帯 人 員 が 1 人 (戸)	145	29	90	64
世 帯 数、 世 帯 人 員 が 2 人 (戸)	81	27	86	85
世 帯 数、 世 帯 人 員 が 3 人 (戸)	51	9	43	36
世 帯 数、 世 帯 人 員 が 4 人 (戸)	43	4	28	29
世 帯 数、 世 帯 人 員 が 5 人 (戸)	26	11	21	15
世 帯 数、 世 帯 人 員 が 6 人 (戸)	14	8	3	9
世 帯 数、 世 帯 人 員 が 7 人 以 上 (戸)	21	9	4	9
世 帯 人 員 (人)	998	298	657	654
1 世 帯 当 た り 人 員 (人)	2.62	3.07	2.39	2.65
施 設 等 の 世 帯、 世 帯 数 (戸)	2	-	1	-
施 設 等 の 世 帯、 世 帯 人 員 (人)	99	-	14	-

(資料 : 平成22年国勢調査)

・人口動向

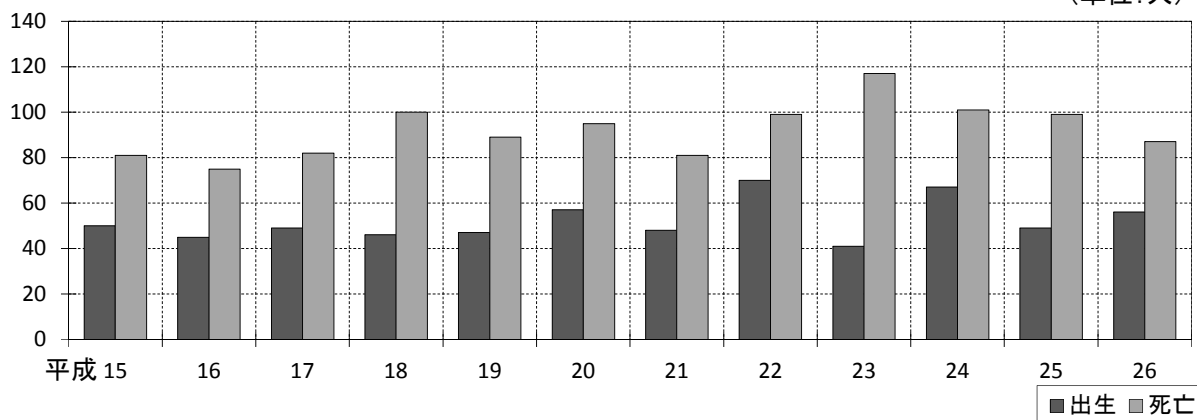
(単位：人)

区分	平成15年度	平成16年度	平成17年度	平成18年度	平成19年度	平成20年度	
自然動態	出生	50	45	49	46	47	57
	死亡	81	75	82	100	89	95
	増減	△31	△30	△33	△54	△42	△38
社会動態	転入	224	184	232	182	225	202
	内県外	82	75	90	83	98	105
	転出	210	215	258	276	208	279
	内県外	77	93	112	117	92	126
	増減	14	△31	△26	△94	17	△77
年間増減	△17	△61	△59	△148	△25	△115	

区分	平成21年度	平成22年度	平成23年度	平成24年度	平成25年度	平成26年度	
自然動態	出生	48	70	41	67	49	56
	死亡	81	99	117	101	99	87
	増減	△33	△29	△76	△34	△50	△31
社会動態	転入	189	233	200	229	209	195
	内県外	76	85	95	101	76	90
	転出	270	248	217	220	285	220
	内県外	102	110	84	88	122	101
	増減	△81	△15	△17	9	△76	△25
年間増減	△114	△44	△93	△25	△126	△56	

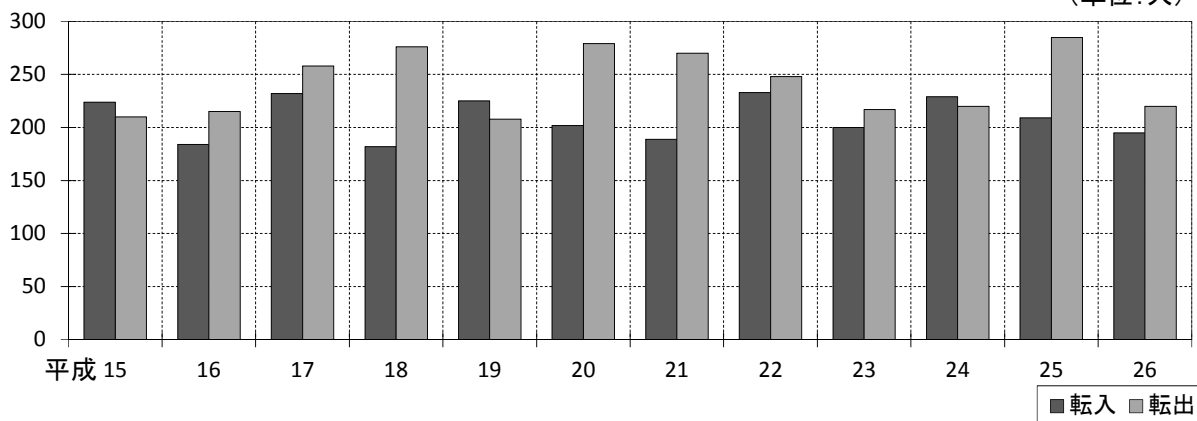
自然動態

(単位：人)



社会動態

(単位：人)



産 業

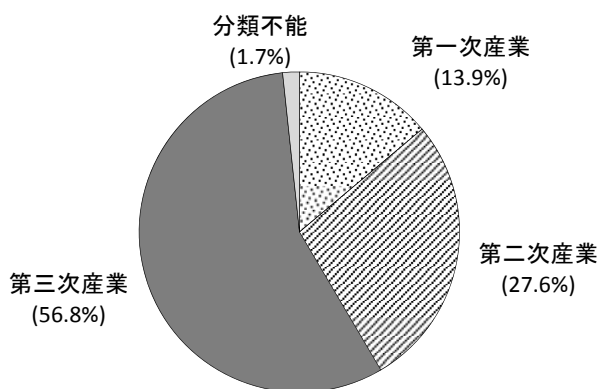
・産業別大分類就業者数

(単位:人)

区分	年次	平成12年	平成17年	平成22年
		第一次産業	550	635
農 業		527	617	458
林 業		18	10	50
漁 業		5	8	1
第二次産業		1,167	1,012	1,012
鉱 業		2	1	2
建設業		354	312	291
製造業		811	699	719
第三次産業		1,632	1,715	2,081
卸売・小売業		453	365	457
金融・保険業		27	23	32
不動産業		3	1	11
運輸・情報通信業		111	92	155
電気・ガス・熱供給・水道業		15	15	14
サービス業		937	1,144	1,316
公 務		86	75	96
分類不能の産業		1	2	61
総 数		3,350	3,364	3,663

各年10月1日現在 (資料 : 国勢調査)

平成22年 産業別大分類就業者数



・農家数

年次	農 家 数			
	総農家数 戸	農家率 %	専業 戸	兼業 戸
昭和40年	1,033	64.8	122	911
45年	1,004	65.3	138	866
50年	954	61.5	62	892
55年	933	59.2	66	867
60年	883	57	71	812
平成 2年	767	47.1	54	713
7年	733	43.6	54	679
12年	681	39.1	50	631
17年	644	36.5	44	600
22年	773	33.1	49	724

各年2月1日現在 (資料 : 農業センサス)

・経営農地の種類別面積

(単位 : ha)

年次	総面積	田	樹 園 地				畑
			果樹園	茶園	桑園	その他	
昭和 40年	648.93	373.3	13.17	-	156.76	0.38	105.31
45年	603.07	350.95	15.94	0.01	139.37	0.61	96.19
50年	507.71	296.91	20.1	0.06	100.27	1.91	88.46
55年	484.04	294.92	26.51	-	65.82	1.2	95.59
60年	459.35	282.69	38.69	-	35.2	0.55	102.22
平成 2年	405.89	259.17	48.44	-	8.26	0.14	89.88
7年	388.38	230.93	52.55	-	3.77	0.67	100.46
12年	361.81	226.3	45.91	-	-	-	89.6
17年	244.33	139.13	39.01	-	-	-	66.19
22年	251.86	144.29	41.73	-	-	-	65.84

各年2月1日現在 (資料 : 農業センサス)

・農作物作付面積 (販売目的)

(単位 : ha)

年次	稲	麦	雑穀	いも類	豆類	工芸 農作物類
平成 2年	163.16	0.05	3.97	4.41	5.04	0.65
7年	147.63	0.03	0.78	3.75	3.57	0.09
12年	100.27	-	0.85	0.62	1.51	-
17年	80.33	-	0.57	1.38	2.61	0.26
22年	87.49	-	0.23	0.84	3.24	0.55

年次	野菜類	花き類	種苗 苗木類	飼料用 作物	その他 作物
平成 2年	21.54	2.20	0.53	45.30	0.80
7年	20.81	2.49	0.42	23.16	1.12
12年	11.65	2.10	0.95	-	5.11
17年	19.09	2.80	0.23	-	1.98
22年	20.50	3.69	-	-	1.61

(資料 : 農業センサス)

・家畜飼養農家数、頭羽数

年次	肉用牛		乳用牛		豚		採卵鶏		ブロイラー		養蚕	
	飼養 農家数	頭数	飼養 農家数	頭数	飼養 農家数	頭数	飼養 農家数	頭数	出荷 農家数	出荷 羽数	掃立 農家数	掃立 卵量
	戸	頭	戸	頭	戸	頭	戸	羽	戸	羽	戸	箱
平成 2年	76	733	31	312	1	13	6	1,800	1	28,000	18	205
7年	49	745	8	279	2	-	2	-	-	-	7	39
12年	27	649	6	208	1	-	-	-	-	-	-	-
17年	21	507	8	187	-	-	3	114	-	-	-	-
22年	14	477	5	160	-	-	1	10	-	-	-	-

(資料 : 農業センサス)

・工業の推移

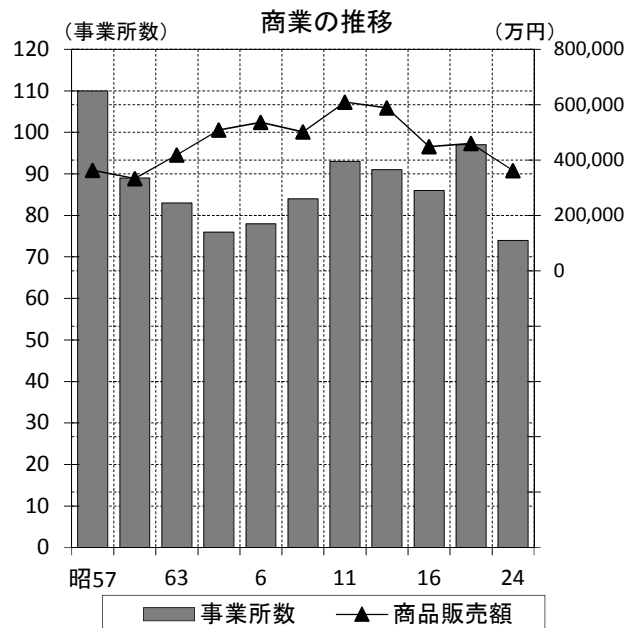
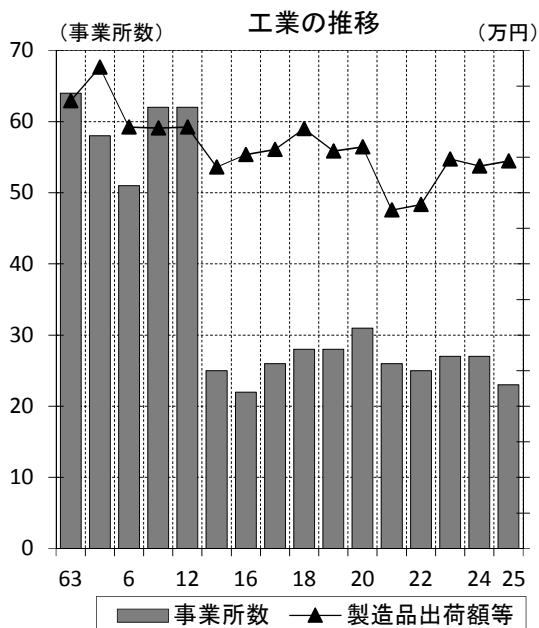
年次	事業所数	従業者数	製造品出荷額等	備考
63年	64	1,150人	2,289,804万円	H13より従業員4名以上の事業所が対象
平成 3年	58	1,135	2,763,600	
6年	51	1,005	1,922,334	
9年	62	994	1,907,578	
12年	62	893	1,922,042	
15年	25	748	1,361,258	
16年	22	756	1,535,760	
17年	26	705	1,608,917	
18年	28	762	1,902,031	
19年	28	689	1,585,871	
20年	31	771	1,641,787	
21年	26	511	756,312	
22年	25	524	834,774	
23年	27	751	1,471,155	
24年	27	795	1,371,897	
25年	23	823	1,445,409	

各年12月31日現在（資料：工業統計）

・商業の推移

年次	事業所数	従業者数	商品販売額
昭和57年	110	314人	363,257万円
60年	89	322	333,163
63年	83	311	418,850
平成 3年	76	355	508,963
6年	78	408	535,865
9年	84	383	501,672
11年	93	434	609,427
14年	91	477	588,365
16年	86	433	448,992
19年	97	361	459,945
24年	74	272	362,247

（資料：商業統計・平成24年経済センサス-活動調査）



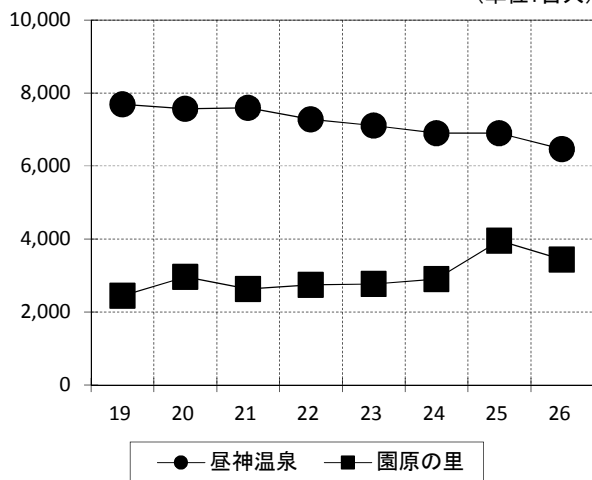
・観光地利用者の推移

観光地名	平成19年	平成20年	平成21年	平成22年	平成23年	平成24年	平成25年	平成26年
昼神温泉	7,690	7,570	7,595	7,282	7,106	6,899	6,903	6,461
富士見台高原	157	360	330	311	160	288	234	153
園原の里	2,445	2,958	2,630	2,741	2,768	2,908	3,953	3,440
内ヘブンスそのはら	1,809	1,764	1,915	2,081	2,125	2,192	2,189	1,963
あらかぎ高原	1,257	1,411	1,144	771	970	904	744	901
治部坂高原	1,305	1,698	1,841	1,617	1,476	1,441	1,163	1,147
計	12,854	13,997	13,540	12,722	12,480	12,440	12,997	12,102

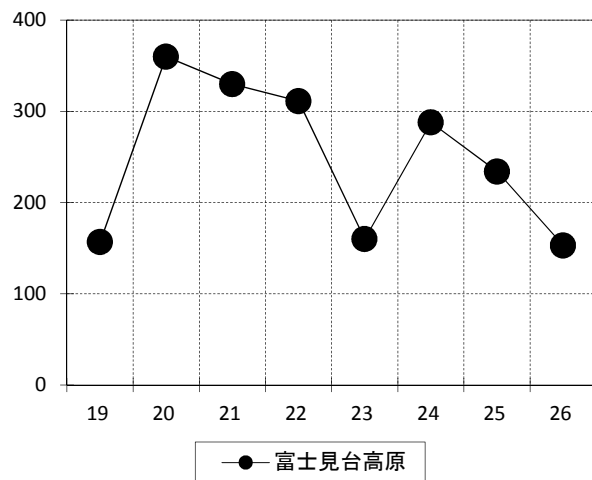
(資料: 観光地利用者統計調査・ヘブンスそのはらについては来場客数)

昼神温泉・園原の里

(単位: 百人)

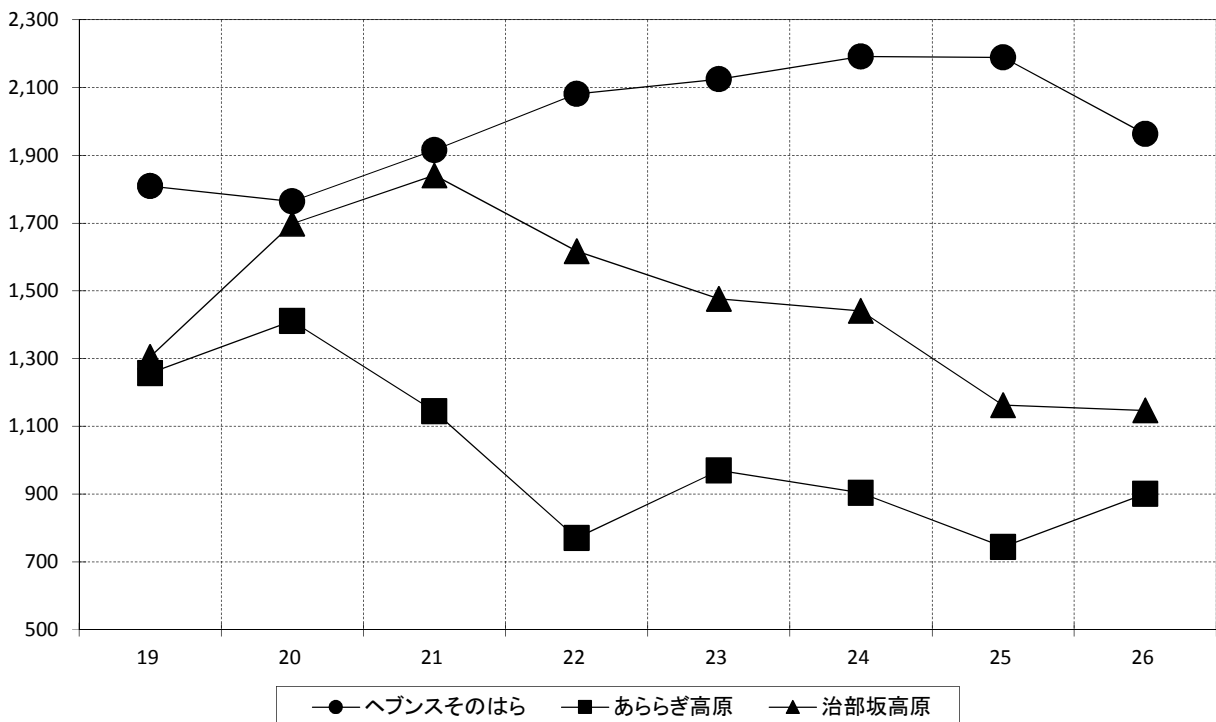


富士見台高原



ヘブンスそのはら・あらかぎ高原・治部坂高原

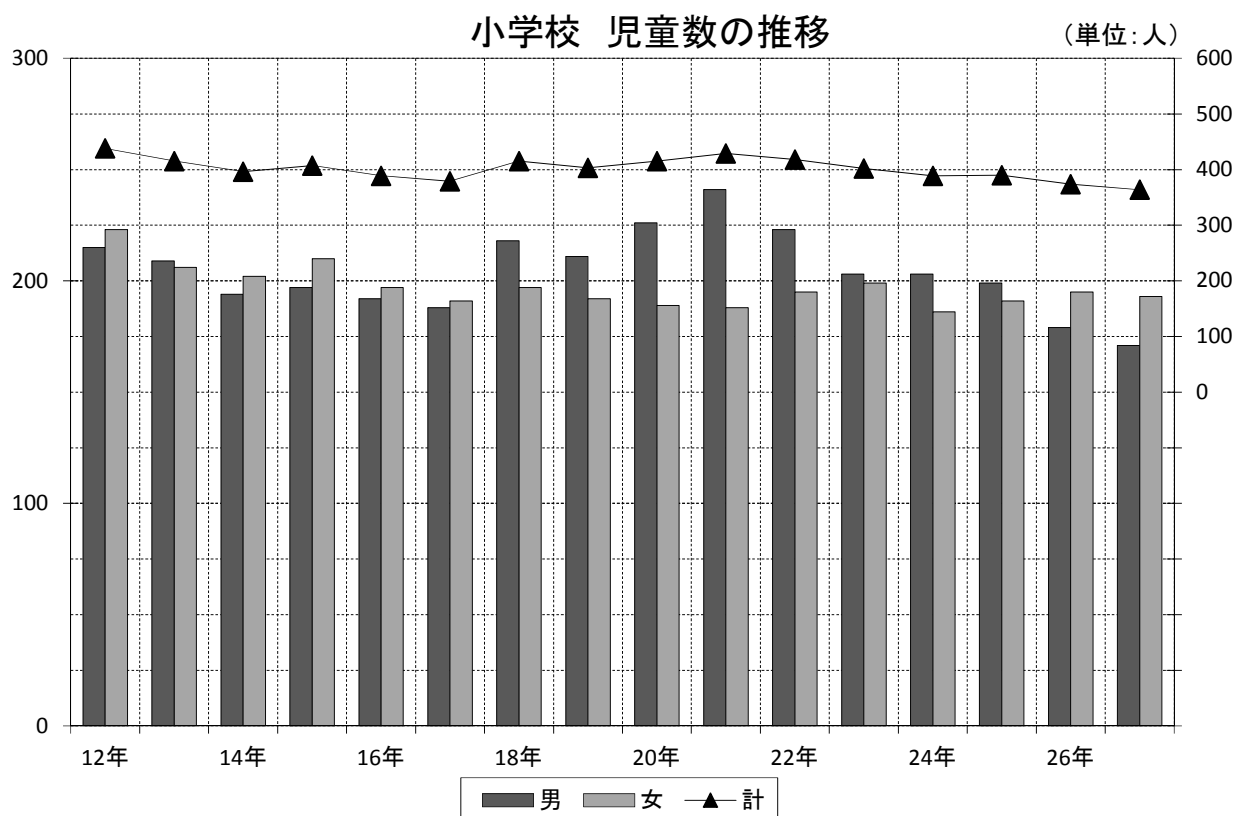
(単位: 百人)



教 育

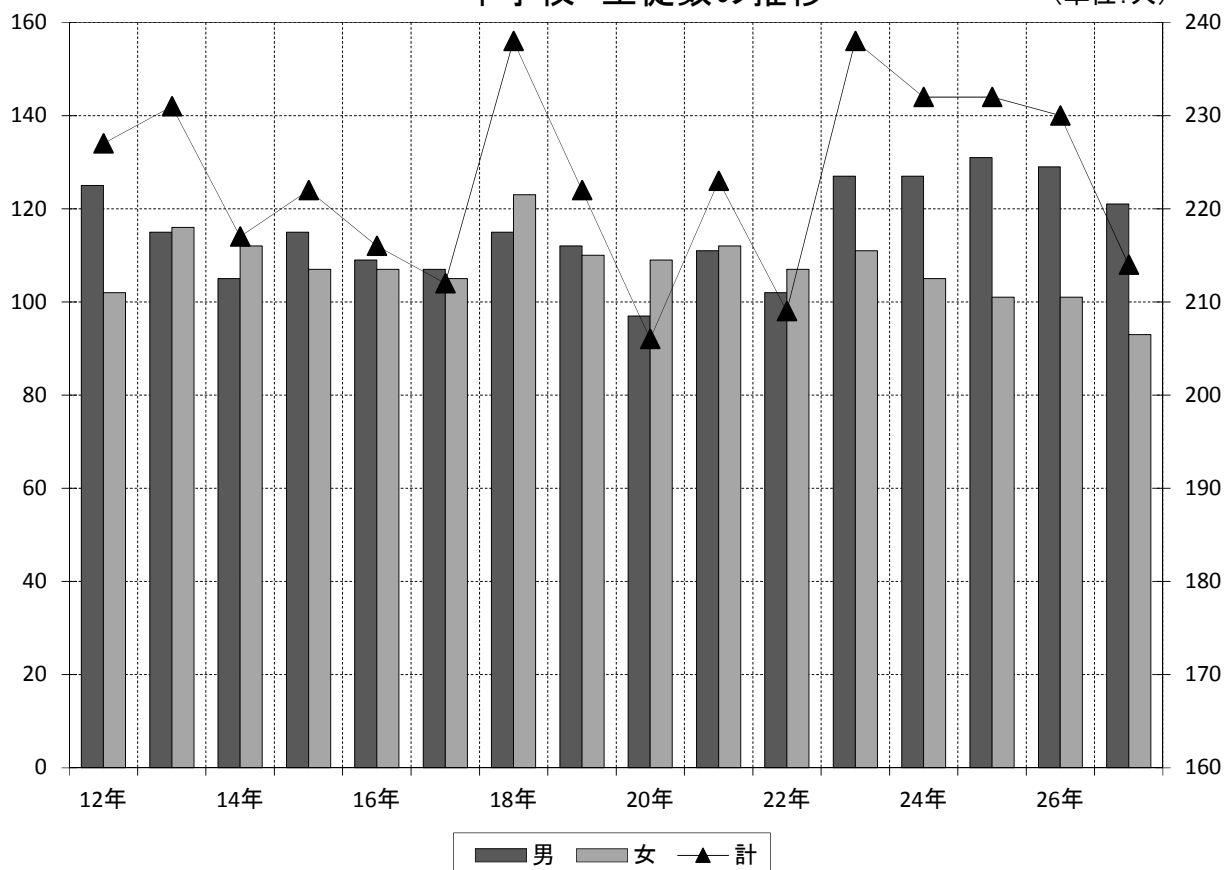
・学校数 ・ 学級数 ・ 児童数 ・ 生徒数の推移

年次	小 学 校							中 学 校						
	学校数	学 級 数			児 童 数			学校数	学 級 数			生 徒 数		
		普通	特殊	計	男	女	計		普通	特殊	計	男	女	計
					人	人	人					人	人	人
12年	3	18	3	21	215	223	438	1	7	1	8	125	102	227
13年	3	19	3	22	209	206	415	1	8	2	10	115	116	231
14年	3	19	3	22	194	202	396	1	7	2	9	105	112	217
15年	3	20	3	23	197	210	407	1	6	2	8	115	107	222
16年	3	20	4	24	192	197	389	1	6	2	8	109	107	216
17年	3	20	4	24	188	191	379	1	6	2	8	107	105	212
18年	4	25	3	28	218	197	415	2	9	2	11	115	123	238
19年	4	25	4	29	211	192	403	2	9	2	11	112	110	222
20年	4	25	4	29	226	189	415	2	9	2	11	97	109	206
21年	5	30	4	34	241	188	429	3	12	2	14	111	112	223
22年	5	30	4	34	223	195	418	2	10	2	12	102	107	209
23年	5	29	4	33	203	199	402	1	8	2	10	127	111	238
24年	5	29	4	33	203	186	389	1	8	3	11	127	105	232
25年	5	29	4	33	199	191	390	1	9	2	11	131	101	232
26年	5	28	4	34	179	195	374	1	9	2	11	129	101	230
27年	5	28	4	34	171	193	364	1	8	2	10	121	93	214



中学校 生徒数の推移

(単位:人)



・村内小中学校の状況

(単位 : 人)

学校名	学級数	児童 (生徒) 数			教員数		
		男	女	計	男	女	計
阿智第一小学校	8	71	85	156	6	6	12
阿智第二小学校	8	49	46	95	6	7	13
阿智第三小学校	6	22	25	47	4	5	9
浪合小学校	6	16	25	41	4	6	10
清内路小学校	6	13	12	25	5	4	9
阿智中学校	10	121	93	214	13	8	21
計	44	292	286	578	38	36	74

平成27年5月1日現在(資料 : 学校基本調査)

・小中学校施設の状況

学校名	敷地面積	校舎面積	運動場面積	体育館面積	建築年
阿智第一小学校	8,280 m ²	2,903 m ²	8,743 m ²	935 m ²	S52
阿智第二小学校	8,329	1,979	8,878	978	S50
阿智第三小学校	5,156	2,183	7,633	811	H 4
浪合小学校	8,144	3,331	5,574	1,170	S63
清内路小学校	2,736	1,584	4,701	449	S52
阿智中学校	18,927	5,851	11,107	3,059	H23

平成27年5月1日現在

福祉 ・ 保健衛生

・保育園の概要

区分	開設年月	定員	利用園児数	備考
あふち保育園	平成23年 4月	130 人	108 人	
伍和保育園	昭和27年 4月	60	39	
智里東保育園	昭和38年10月	45	32	
智里西保育園	平成13年 8月	20	6	旧智里西児童館(昭和41年10月開設)
浪合保育園	平成14年 4月	30	11	
清内路保育園	昭和42年10月	40	7	

平成27年4月1日現在

・生活保護の状況

被保護実数				保護率 千分比	扶助別内訳					
現在受給中		停止中			生活扶助		住宅扶助		教育扶助	
世帯	人員	世帯	人員		世帯	人員	世帯	人員	世帯	人員
19	32	0	0	4.8	18	36	13	17	2	4

平成27年10月1日現在

・身体障害者の状況

(単位 : 人)

総数	視覚障害	聴覚言語障害	肢体不自由	内臓疾患
487	16	76	293	102

平成27年4月1日現在

・医療施設の状況

病院 ・ 医院	診療所		歯科医院	助産所
	一般	村営		
1	1	6	1	-

平成27年4月1日現在

・後期高齢者医療制度の概要

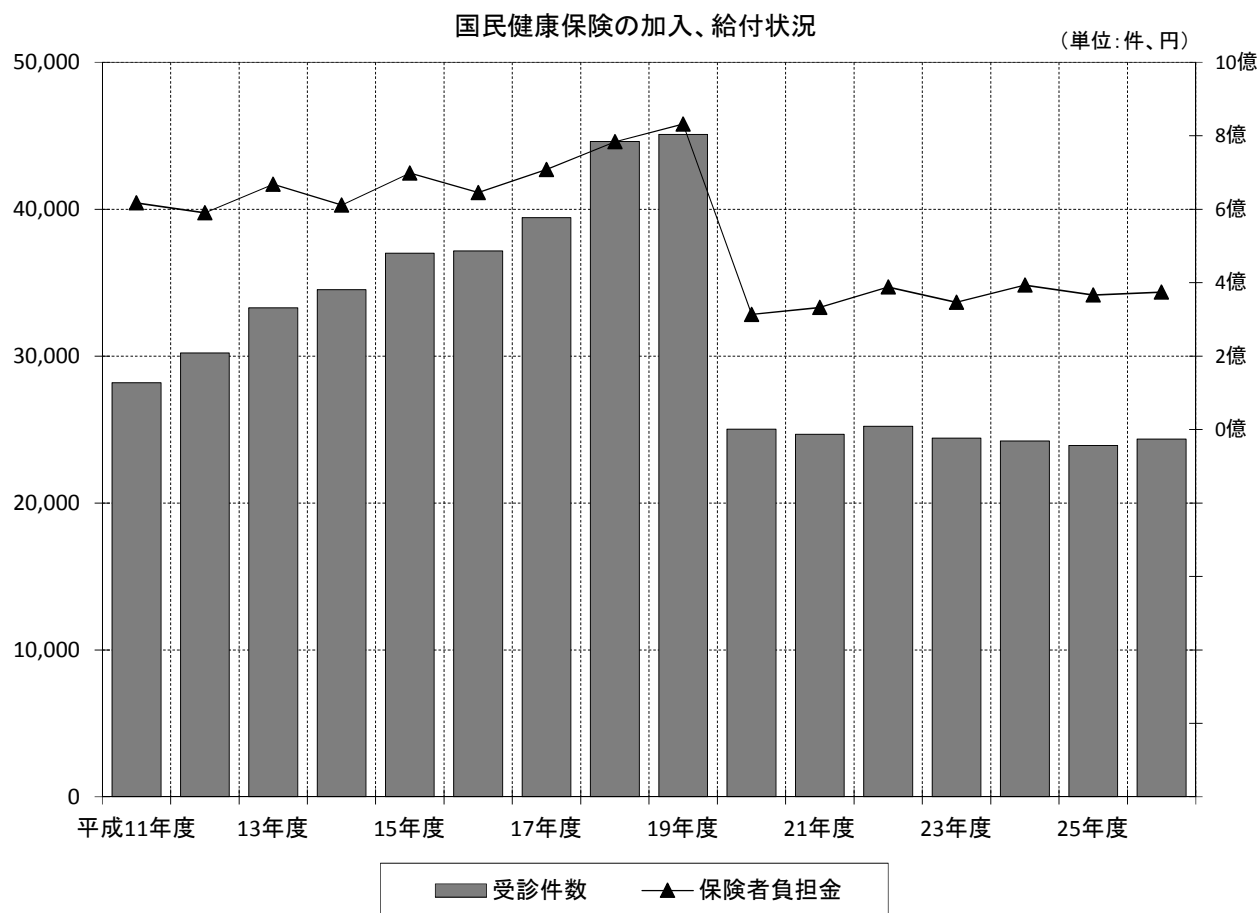
(単位 : 人 ・ 円)

年度	平均 対象 者数	総医療費	医療給付金	再 掲					1人 当たりの 医療費
				療養給付金	訪問看護費	療養費	高額療養費	高額介護合算療養費	
23	1,296	944,026,817	870,098,178	859,057,452	842,490	3,650,634	6,179,160	368,442	728,416
24	1,303	921,777,498	853,416,598	839,938,473	540,720	6,830,413	5,516,541	590,451	707,427
25	1,306	931,497,477	860,437,312	848,057,495	199,215	6,503,092	5,316,837	360,673	713,245
26	1,302	933,722,870	862,132,274	849,818,543	291,573	5,919,254	5,750,904	352,000	717,145

医療制度の改正により、平成20年4月より始まった後期高齢者医療制度は75才以上の方と、65才以上で一定程度の障害があると認められた方が対象。国民健康保険、社会保険等から移行している。

・国民健康保険の加入 ・ 給付状況

年度	平均世帯数	平均被保険者数	医療給付の現況					
			受診件数	受診日数	費用額(円)	保険者負担金(円)	一部負担金(円)	公費負担額(円)
11年度	931	2,013	28,190	53,323	723,071,885	617,474,717	103,758,293	1,838,875
12年度	960	2,064	30,218	51,291	696,632,089	590,738,602	103,973,707	1,919,780
13年度	996	2,128	33,278	54,831	783,847,608	667,861,258	113,833,722	2,152,628
14年度	1,040	2,219	34,523	50,606	714,138,469	611,391,176	100,522,283	2,225,010
15年度	1,077	2,310	37,021	54,309	825,295,812	698,744,791	123,805,972	2,745,049
16年度	1,092	2,345	37,163	52,718	770,228,996	645,204,872	121,585,839	3,438,285
17年度	1,283	2,669	39,421	56,853	839,695,885	707,935,816	127,540,619	4,219,450
18年度	1,247	2,563	44,619	61,075	926,937,641	783,789,066	138,744,007	4,404,568
19年度	1,274	2,541	45,086	61,871	989,142,032	831,772,612	153,581,588	3,787,832
20年度	1,042	1,885	25,039	30,836	425,904,810	313,507,929	100,589,004	11,807,877
21年度	996	1,839	24,687	30,284	455,886,013	332,235,356	109,117,508	14,533,149
22年度	973	1,827	25,216	36,326	534,206,528	388,164,245	128,371,706	17,670,577
23年度	964	1,767	24,415	28,365	475,920,792	346,216,799	110,861,619	18,842,374
24年度	942	1,767	24,219	30,421	540,360,548	393,120,495	129,362,106	17,877,947
25年度	927	1,683	23,924	28,802	504,250,036	365,967,102	120,697,204	17,585,730
26年度	921	1,661	24,362	29,311	511,915,069	373,789,315	120,521,355	17,604,399

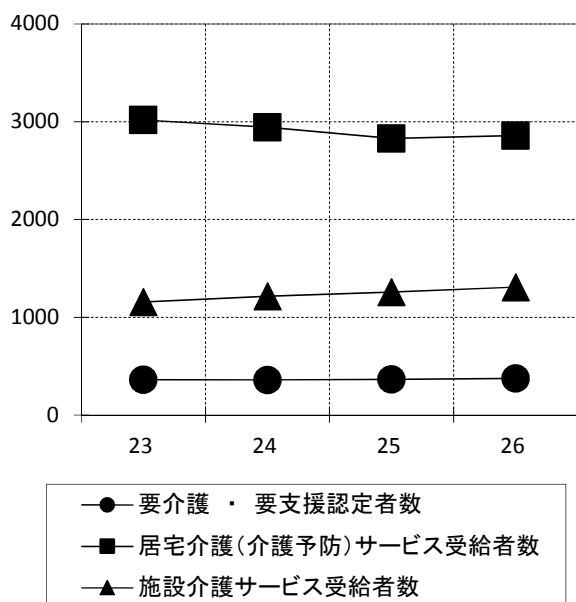


・介護保険の給付状況

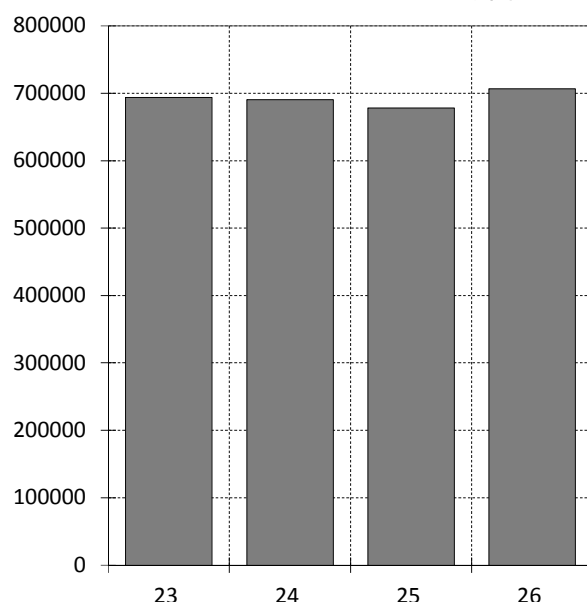
区 分		平成23年度	平成24年度	平成25年度	平成26年度	
第1号被保険者数	(人)	2,032	2,063	2,103	2,143	
要介護・要支援認定者数	(人)	363	360	366	375	
居宅介護(介護予防)サービス受給者数	(人)	3,018	2,945	2,829	2,857	
地域密着型(介護予防)サービス受給者数	(人)	93	95	97	107	
施設介護サービス受給者数	(人)	1,157	1,216	1,260	1,308	
給付費総額	(円)	693,903,068	690,520,255	678,172,580	706,726,409	
内訳	介護サービス等諸費	(円)	629,418,396	628,131,684	618,440,697	642,195,885
	介護予防サービス等諸費	(円)	21,974,652	17,540,241	15,908,983	18,107,675
	高額サービス等費	(円)	10,393,910	10,293,123	10,154,518	11,425,241
	高額医療合算介護サービス等費	(円)	1,259,470	1,921,547	864,702	1,319,623
	特定入所者介護サービス諸費	(円)	30,205,520	31,998,080	32,213,760	33,058,845
	審査支払手数料	(円)	651,120	635,580	589,920	619,140

各年3月31日現在

認定者・受給者数 (単位:人)



給付費総額 (単位:千円)



・健康診断・がん検診受診状況

(単位・人)

年度	健康診断	胸部レントゲン検診	胃検診	子宮がん検診	乳がん検診
13年度	422	1,509	441	202	233
14年度	393	1,596	377	209	237
15年度	350	1,588	240	157	168
16年度	329	1,476	221	133	149
17年度	333	854	204	140	181
18年度	494	884	230	210	212
19年度	614	815	254	176	240
20年度	429	786	210	174	195
21年度	574	928	303	221	275
22年度	555	806	394	223	137
23年度	573	669	421	331	172
24年度	758	704	366	259	167
25年度	573	585	276	216	171
26年度	650	617	359	246	195

・死因別死亡者数の推移

(単位：人)

年次	死亡者総数	脳卒中	ガン	心臓疾患	肺炎気管支炎	老衰	事故	その他
平成15年	88	14	20	13	7	8	5	21
16年	69	6	19	14	11	3	1	15
17年	77	5	25	13	11	5	2	16
18年	80	10	16	13	12	8	2	19
19年	91	10	23	15	11	8	5	19
20年	79	7	16	12	7	17	2	18
21年	86	14	17	10	16	17	3	9
22年	85	6	11	13	9	11	1	34
23年	102	8	24	12	8	12	0	38
24年	105	10	19	14	17	17	0	28
25年	87	7	16	13	9	16	1	25
26年	79	5	17	11	9	15	2	20

生活環境

・道路整備環境（村道）

	実延長	改良済延長	改良率	舗装済延長	舗装率
1級	48,139 m	39,983 m	83.1 %	44,441 m	92.3 %
2級	40,801	28,804	70.6	37,344	91.5
その他	201,004	93,143	46.3	113,474	56.5
計	289,944	161,930		195,259	

平成27年3月31日現在

・水道普及状況

簡易水道名	給水人口	村全体水道普及率
第1簡水	3,531 人	97.7 %
第2簡水	1,560	
園原簡水	114	
大野簡水	100	
本谷簡水	168	
横川簡水	33	
浪合簡水	517	
清内路簡水	576	
計	6,599	

平成27年3月31日現在

・下水道普及状況

下水処理施設名	計画人口	普及人口	下水道普及率	水洗化人口	水洗化率
特環公共下水道 会地処理区	2,972 人	2,386 人	80.3 %	2,370 人	99.3 %
特環公共下水道 昼神処理区	783	783	100.0	733	93.6
農集排 大野処理区	98	98	100.0	89	90.8
農集排 浪合処理区	422	422	100.0	407	96.4
農集排 清内路処理区	568	568	100.0	484	85.2
個別処理区 合併浄化槽	1,913	1,870	97.8	1,870	100.0
計	6,756	6,127	90.7	5,953	97.2

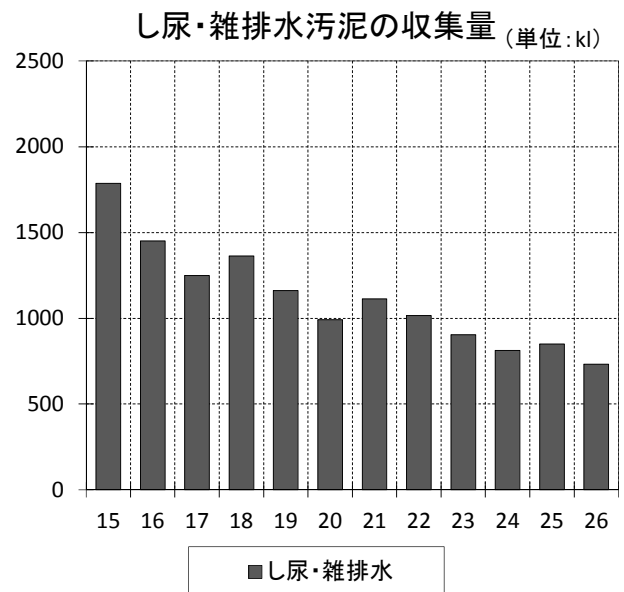
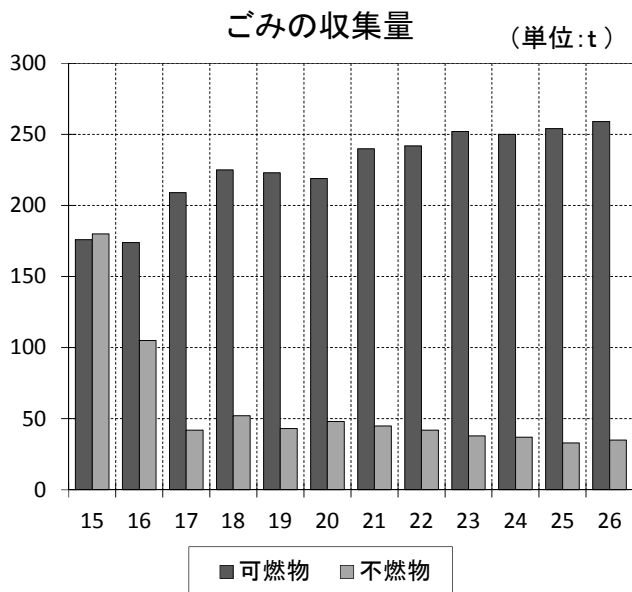
平成27年3月31日現在

・ごみ・し尿・雑排水汚泥の収集量

(単位：ごみ・し尿kl)

		平成15年度	平成16年度	平成17年度	平成18年度	平成19年度	平成20年度
ごみ	可燃物	176	174	209	225	223	219
	不燃物	180	105	42	52	43	48
	計	356	279	251	277	266	267
し尿・雑排水		1,786	1,450	1,249	1,362	1,161	991

		平成21年度	平成22年度	平成23年度	平成24年度	平成25年度	平成26年度
ごみ	可燃物	240	242	252	250	254	259
	不燃物	45	42	38	37	33	35
	計	285	284	290	287	287	294
し尿・雑排水		1,113	1,016	904	813	850	733



・自動車保有車両台数

(単位：台)

乗用車	貨客	貨物	バス	三輪	特殊車	非課税
2,077	60	189	31	0	31	284

軽自動車						
二輪小型車	軽二輪	自動車		原動機付自転車	農耕用及び特殊作業車	うち非課税
		四輪				
		自家乗用	貨物			
109	104	1,844	1,425	632	249	71

平成27年4月1日現在

・巡回バス利用実績

(単位：人)

路線	平成21年度	平成22年度	平成23年度	平成24年度	平成25年度	平成26年度
伍和・東方面	9,482	8,252	8,416	7,972	7,036	7,210
春日・西方面	5,937	6,175	6,169	5,580	5,431	5,920
清内路方面	7,174	7,345	8,053	7,992	7,289	7,911
浪合方面	1,504	1,746	1,883	2,241	2,219	2,101
合計	24,097	23,518	24,521	23,785	21,975	23,142

財 政

・平成27年度 会計別当初予算

(単位 : 千円、%)

会計区分		平成27年度	平成26年度	予算の比較	前年比
一般会計		4,710,000	5,007,000	△ 297,000	94.1
特別会計		2,200,858	2,132,304	68,554	103.2
内 訳	国民健康保険事業(事業勘定)	724,244	671,829	52,415	107.8
	国民健康保険事業(直診勘定)	86,925	89,896	△ 2,971	96.7
	水道事業	197,519	192,294	5,225	102.7
	下水道事業	271,500	269,000	2,500	100.9
	農業集落排水事業	66,837	80,525	△ 13,688	83.0
	介護保険	787,399	762,406	24,993	103.3
	後期高齢者医療	66,434	66,354	80	100.1
合計		6,910,858	7,139,304	△ 228,446	96.8

(資料 : 予算書)

・平成27年度 一般会計歳入歳出当初予算

(単位 : 千円、%)

歳 入			歳 出		
科 目	予 算 額	構 成 比	科 目	予 算 額	構 成 比
村 税	708,962	15.2	議 会 費	73,357	1.6
地 方 譲 与 税	52,000	1.1	総 務 費	762,871	16.2
利 子 割 交 付 金	1,000	0.0	民 生 費	1,079,957	22.8
配 当 割 交 付 金	500	0.0	衛 生 費	327,486	7.0
株式等譲渡所得割交付金	100	0.0	労 働 費	2,390	0.1
地方消費税交付金	112,000	2.4	農 林 水 産 業 費	322,964	6.9
ゴルフ場利用税交付金	6,000	0.1	商 工 費	233,059	4.9
自動車所得税交付金	6,000	0.1	土 木 費	617,434	13.1
地方特例交付金	1,800	0.0	消 防 費	251,147	5.3
地方交付税	2,533,000	53.9	教 育 費	413,508	8.8
交通安全対策特別交付金	1,000	0.0	災 害 復 旧 費	3	0.0
分担金及び負担金	43,840	0.9	公 債 費	615,823	13.1
使用料及び手数料	120,464	2.6	諸 支 出 金	1	0.0
国 庫 支 出 金	347,758	7.4	予 備 費	10,000	0.2
県 支 出 金	309,692	6.6			
財 産 収 入	67,836	1.4			
寄 付 金	601	0.0			
繰 入 金	63,164	1.3			
繰 越 金	30,000	0.6			
諸 収 入	124,483	2.6			
村 債	179,800	3.8			
歳 入 合 計	4,710,000	100.0	歳 出 合 計	4,710,000	100.0

(資料 : 予算書)

・平成26年度 会計別決算額

(単位：円)

会計名		歳入総額	歳出総額	差引額
一般会計		7,752,140,169	7,322,136,138	430,004,031
特別会計		2,278,871,941	2,172,135,006	106,736,935
内 訳	国民健康保険（事業勘定）	699,085,288	665,143,853	33,941,435
	国民健康保険（直診勘定）	99,952,815	79,842,812	20,110,003
	水道事業	281,682,145	258,066,460	23,615,685
	下水道事業	256,234,361	243,181,913	13,052,448
	農業集落排水事業	92,850,234	91,770,818	1,079,416
	介護保険	781,764,281	767,607,511	14,156,770
	後期高齢者医療	67,302,817	66,521,639	781,178
合計		10,031,012,110	9,494,271,144	536,740,966

(資料：決算書)

・平成26年度 一般会計歳入歳出決算額

(単位：円、%)

歳入			歳出		
科目	決算額	構成比	科目	決算額	構成比
村税	752,958,784	9.7	議会費	67,463,619	0.9
地方譲与税	56,163,000	0.7	総務費	1,184,659,705	16.2
利子割交付金	1,124,000	0.0	民生費	1,017,840,290	13.9
配当割交付金	3,198,000	0.0	衛生費	414,692,651	5.7
株式等譲渡所得割交付金	2,431,000	0.0	労働費	2,159,100	0.0
地方消費税交付金	91,612,000	1.2	農林水産業費	354,686,293	4.8
ゴルフ場利用税交付金	9,010,890	0.1	商工費	391,989,472	5.4
自動車所得税交付金	5,966,000	0.1	土木費	714,538,288	9.8
地方特例交付金	2,022,000	0.0	消防費	553,546,712	7.6
地方交付税	3,122,497,000	40.3	教育費	910,103,875	12.4
交通安全対策特別交付金	1,165,000	0.0	災害復旧費	639,891,420	8.7
分担金及び負担金	69,314,527	0.9	公債費	1,070,564,713	14.6
使用料及び手数料	119,264,784	1.5			
国庫支出金	704,285,821	9.1			
県支出金	667,732,235	8.6			
財産収入	115,697,338	1.5			
寄付金	20,538,888	0.3			
繰入金	116,822,000	1.5			
繰越金	935,553,040	12.1			
諸収入	176,483,862	2.3			
村債	778,300,000	10.0			
歳入合計	7,752,140,169	100.0	歳出合計	7,322,136,138	100.0

(資料：決算書)

・村債残高の状況

(単位：万円)

会計区分	平成24年度末	平成25年度末	平成26年度末
一般会計	524,188	457,214	432,582
水道事業会計	95,000	85,417	78,256
下水道事業会計	200,014	189,149	177,983
農業集落排水事業会計	70,947	63,690	58,687
国民健康保険事業(直診)会計	1,440	916	772
合計	891,589	796,385	748,281

(資料：決算書)

・基金残高の状況

(単位：万円)

会計区分	区分	平成24年度末	平成25年度末	平成26年度末
一般会計	土地開発基金	49,732	51,128	45,162
	財政調整基金	187,092	170,783	174,936
	阿智中学校整備基金	0	0	0
	ふるさと振興基金	14,894	14,626	14,295
	地域福祉基金	34,367	34,367	34,367
	減債基金	38,775	41,333	43,909
	公共施設整備基金	49,005	56,784	71,940
	地域振興基金	90,000	90,000	90,000
	温泉事業施設整備基金	9,175	32,882	34,261
	出産資金貸付基金	151	151	151
	その他	35,749	39,489	40,035
小計	508,940	531,543	548,905	
国民健康保険事業会計	財政調整基金	10,642	7,751	5,572
水道事業会計	施設整備基金	12,542	13,143	10,191
下水道事業会計	施設整備基金	37,853	38,284	40,017
農業集落排水事業会計	施設整備基金	356	398	530
介護保険会計	介護給付費準備基金	685	1,685	2,278
合計	計	571,018	592,804	607,492

(資料：決算書)

村 税

・村税の収入の状況

(単位：千円)

税 目	平成17年度	平成18年度	平成19年度	平成20年度	平成21年度	
村 県 民 税	207,454	245,624	281,254	294,318	271,289	
内 訳	個人	154,623	164,032	221,243	246,423	236,157
	法人	52,831	81,592	60,011	47,895	35,132
固定資産税	419,242	396,528	394,635	407,108	397,197	
軽自動車税	15,896	16,462	16,788	18,637	19,092	
たばこ税	34,215	33,855	31,649	34,188	31,293	
入浴税	66,723	61,810	58,109	54,808	52,741	
税 合 計	743,530	754,279	782,435	809,059	771,612	

国民健康保険税	157,725	155,407	141,227	122,568	118,954
---------	---------	---------	---------	---------	---------

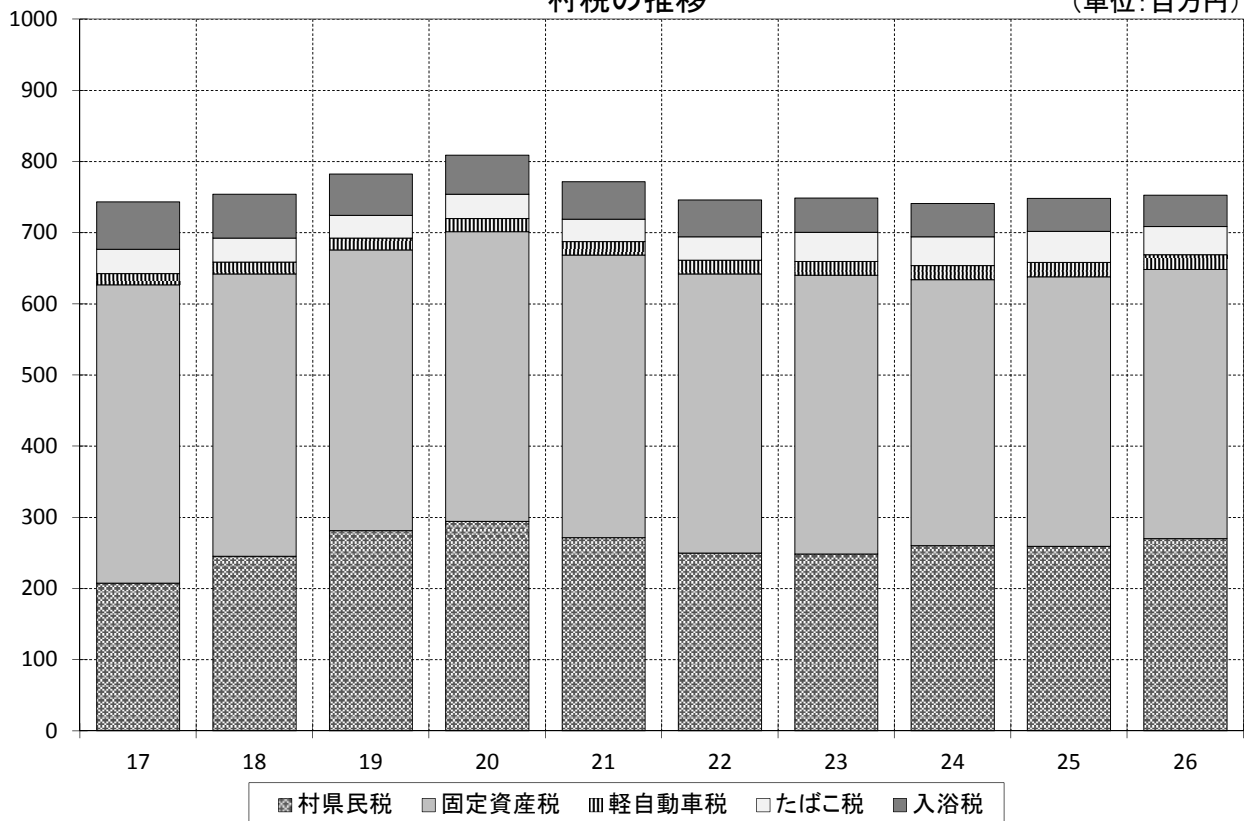
税 目	平成22年度	平成23年度	平成24年度	平成25年度	平成26年度	
村 県 民 税	249,755	248,659	260,069	259,193	270,306	
内 訳	個人	211,581	205,906	213,084	219,053	213,605
	法人	38,174	42,753	46,985	40,140	56,701
固定資産税	392,292	391,704	373,912	378,978	378,234	
軽自動車税	19,467	19,415	19,685	20,058	20,433	
たばこ税	32,854	40,734	40,777	43,542	39,609	
入浴税	51,754	48,201	46,780	46,643	44,377	
税 合 計	746,122	748,713	741,223	748,414	752,959	

国民健康保険税	116,949	123,343	127,228	140,134	133,895
---------	---------	---------	---------	---------	---------

(資料：地方財政状況調査)

村税の推移

(単位：百万円)



議 会

・議会招集回数

(各年1月～12月)

		23年	24年	25年	26年	27年
招集回数	定例会	4	4	4	4	4
	臨時会	2	3	2	3	1
会 期 日 数		63	62	65	67	66
本 会 議 日 数		14	17	14	15	14
議 案 件 数		99	120	113	82	107

・委員会の活動状況

(各年1月～12月)

	全協	総務	産建	政策	リニア特別	議運	広報	懇談会	研修会
25年	24	21	15	33	-	12	15	25	8
26年	36	17	19	33	10	13	12	22	8
27年	29	22	21	22	21	25	13	19	10

・請願 ・陳情審査状況

(各年1月～12月)

委 員 会		処 理 状 況							
年	委員会	採択	趣旨採択	取り下げ	不採択	審査未了	審議中	計	
請 願	25年	総務	5		1			6	
		産業建設						0	
	26年	総務	3					3	
		産業建設	2					2	
	27年	総務	7			1		8	
		産業建設						0	
陳 情	25年	総務						0	
		産業建設						0	
	26年	総務	3					3	
		産業建設						0	
	27年	総務	1					1	
		産業建設						0	

阿智村の 2015（平成 27 年）

- ・星の事業 ジャパンツーリズムアワード地域部門賞受賞
- ・学校給食共同調理場竣工
- ・役場庁舎改修工事竣工
- ・健康増進計画「阿智健康プラン21」完成
- ・駒場区自治会館竣工
- ・旧智里西小学校解体
- ・恩田井水改修工事竣工
- ・交通死亡事故 4 件発生