

組内回覧

中央新幹線、中央アルプストンネル（萩の平・広瀬）工事

中央アルプストンネル（阿智）だより NO.1

令和8年5月15日金曜日から、萩の平工区の斜坑トンネル掘削に着手しました。これに伴い、これまで「萩の平工事だより」と「発生土運搬だより」の2枚で配布していた工事だよりを1枚にさせていただきます。「中央アルプストンネル（阿智）だより」として、今月から毎月配布させていただきます。

発生土運搬台数とトンネル掘削状況を中心にお知らせいたしますが、その他の情報についてもご希望がありましたら担当にご連絡いただければ幸いです。

引き続き、ご迷惑をお掛けいたしますが何卒よろしくお願いいたします。

6月の工事予定

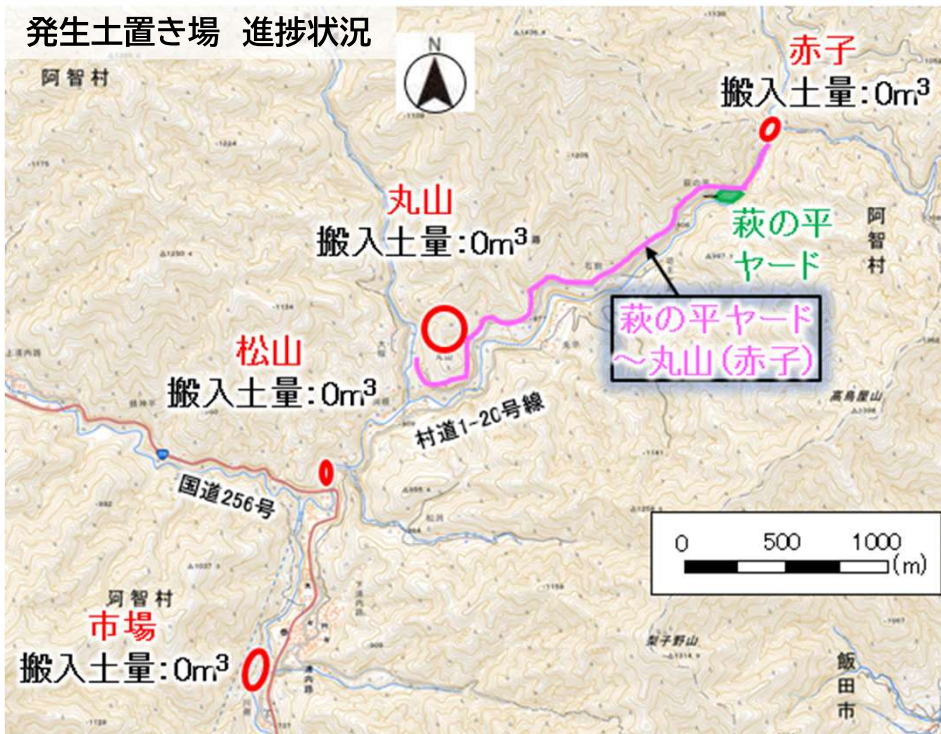
2026年6月	1	2	3	4	5	6	7	8	9	10	11	12	13	14	15	16	17	18	19	20	21	22	23	24	25	26	27	28	29	30
	月	火	水	木	金	土	日	月	火	水	木	金	土	日	月	火	水	木	金	土	日	月	火	水	木	金	土	日	月	火
トンネル工事	斜坑掘削																													
う回路工事	切土・盛土																													
資材搬入車両 予定台数	120台/日 (往復)							120台/日 (往復)							120台/日 (往復)							120台/日 (往復)							120台/日 (往復)	

4月の資材搬入車両実績
最多 118台/日(往復)

6月の発生土運搬の予定とルート

- トンネル掘削発生土の運搬は、非常口～丸山(赤子)を通行します。
- 南木曾町(広瀬工区)からは、赤子、う回路盛土工事へ発生土を運搬します。
- また、今月からは南木曾町から飯田・下伊那方面へ発生土を運搬します。(長野県発注工事)

2026年6月	1	2	3	4	5	6	7	8	9	10	11	12	13	14	15	16	17	18	19	20	21	22	23	24	25	26	27	28	29	30	最多予定 台数
	月	火	水	木	金	土	日	月	火	水	木	金	土	日	月	火	水	木	金	土	日	月	火	水	木	金	土	日	月	火	
萩の平ヤード～丸山 10tダンプ																															360台/日 (往復)
南木曾～萩の平 10tダンプ																															100台/日 (往復)
南木曾～飯田・下伊那 10tダンプ																															150台/日 (往復)



萩の平ヤード～丸山(赤子)
4月の最多運搬実績
0台/日(往復)

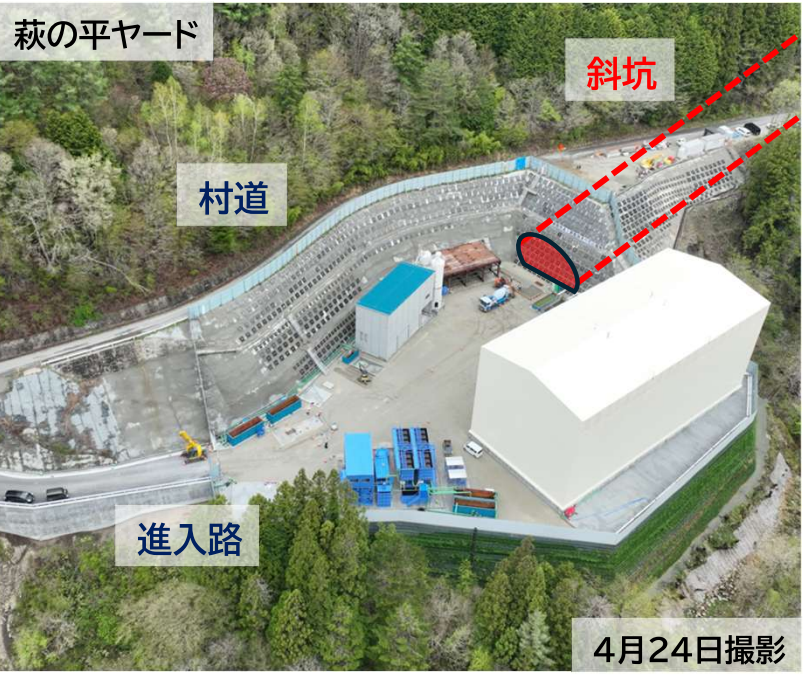
南木曾町～萩の平
4月の最多運搬実績
72台/日(往復)

※通行時間は8時～18時です。

※運搬予定日は天候・協議などにより変更することがあります。

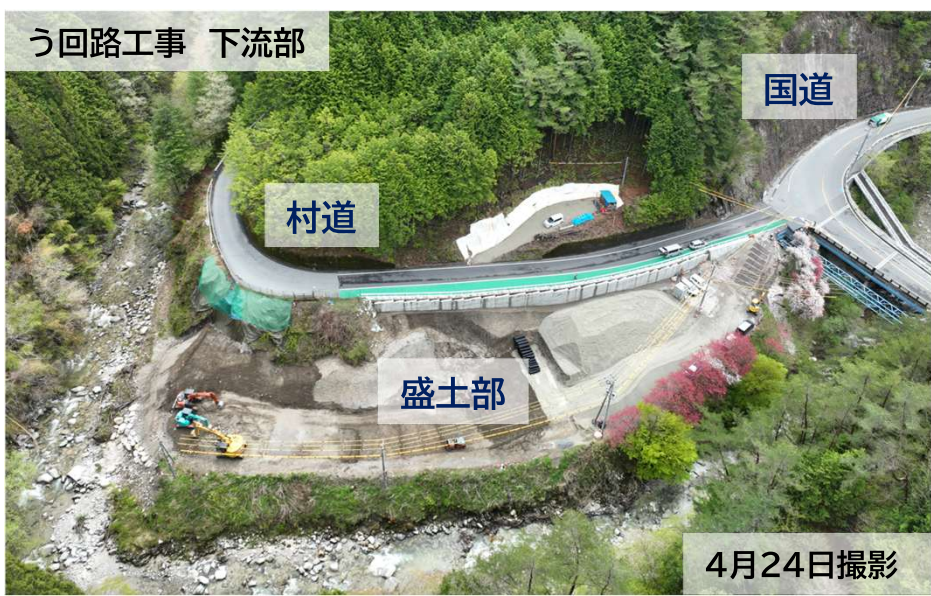
裏面もご覧ください↓

作業の状況



斜坑 正面から撮影

トンネル掘削の仮設備工事が完了して、斜坑掘削に着手する前の状況です。

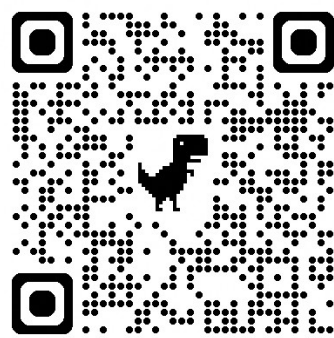


う回路工事は3月末で仮橋工事が完了して、6月は上流部、下流部ともに切土・盛土の土工事を進めていきます。

リニア情報 QRコード



阿智村
リニア・まちづくり課



リニアのリアル



JR東海HP
リニア工事状況

お問い合わせ先

【工事の監督指導に関すること】 鉄道・運輸機構 TEL:0573-67-8690 担当:若林,辰巳,眞部
 【工事内容に関すること】 清水JV TEL:0265-48-8166 担当:齊藤, 秋山
 平日夜間・土・日・祝日に問い合わせいただく場合は、清水JVに問い合わせください。
 清水JVから機構やJR東海にも速やかに情報を展開の上、迅速にご対応いたします。