

阿智村の統計

2023



昼神温泉出湯50周年記念人文字撮影イベント(令和5年6月4日撮影)

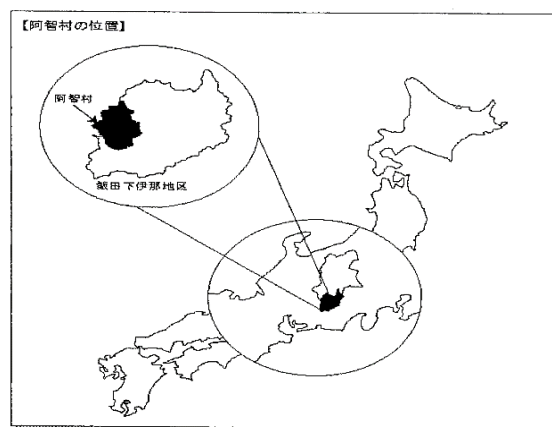
 **星ふるさと 阿智村**
～日本一の星空と花桃といで湯の郷～

目 次

位置・地勢・人口	2
産業	11
教育	15
福祉・保健衛生	17
生活環境	20
財政	22
村税	25
議会	26

平成18年1月1日浪合村と、平成21年3月31日清内路村と合併し、現在の「阿智村」が誕生しました。
この「阿智村の統計2023」の数値は、合併以前の年次は合併前の阿智村数値を使用しています。

令和6年1月



位置・地勢・人口

・位置

東西	南北	周囲	面積	海拔		役場の位置		標高
				最高	最低	北緯	東経	
16.1km	23.8km	79.0km	214.43km ²	2,191m	410m	35° 26' 38"	137° 44' 49"	538m

・村花、村木、村鳥

村花	村木	村鳥
福寿草・れんげつつじ・しだれざくら	栃の木・しらかば・なら	うぐいす

・地目別土地面積

(単位：面積km² 構成比%)

地目	田	畑	山林	原野	宅地	その他	合計
面積	3.68	3.33	97.70	1.96	2.29	105.47	214.43
構成比	1.7	1.6	45.5	0.9	1.1	49.2	100.0

令和5年1月1日現在(資料：概要調書)

・気象庁 気象統計情報 2023年

観測地点：阿智村浪合

(単位：降水量mm・気温℃)

区分	1月	2月	3月	4月	5月	6月	7月	8月	9月	10月	11月	12月	年間	
降水量(合計)	67.0	174.0	182.0	342.0	431.5	627.0	207.0	120.0	81.0	153.5	157.5	175.5	2,718.0	
最大1日降水量	27.5	84.5	33.0	101.0	154.5	233.0	66.0	30.0	33.5	47.5	61.5	51.5	233.0	
最大1時間降水量	6.0	9.5	10.0	13.5	16.0	33.5	34.5	26.0	24.0	13.0	22.0	10.0	34.5	
気温(極値)	最高	11.9	11.8	21.5	25.4	29.1	27.9	32.1	32.5	30.7	21.4	22.9	15.5	32.5
	平均	-2.0	-0.2	6.1	9.3	13.2	17.1	21.4	22.1	20.1	10.5	6.5	1.4	-
	最低	-14.3	-11.2	-7.2	-2.5	0.8	5.8	13.3	14.7	9.4	-0.5	-4.0	-11.5	-14.3

観測地点：飯田市

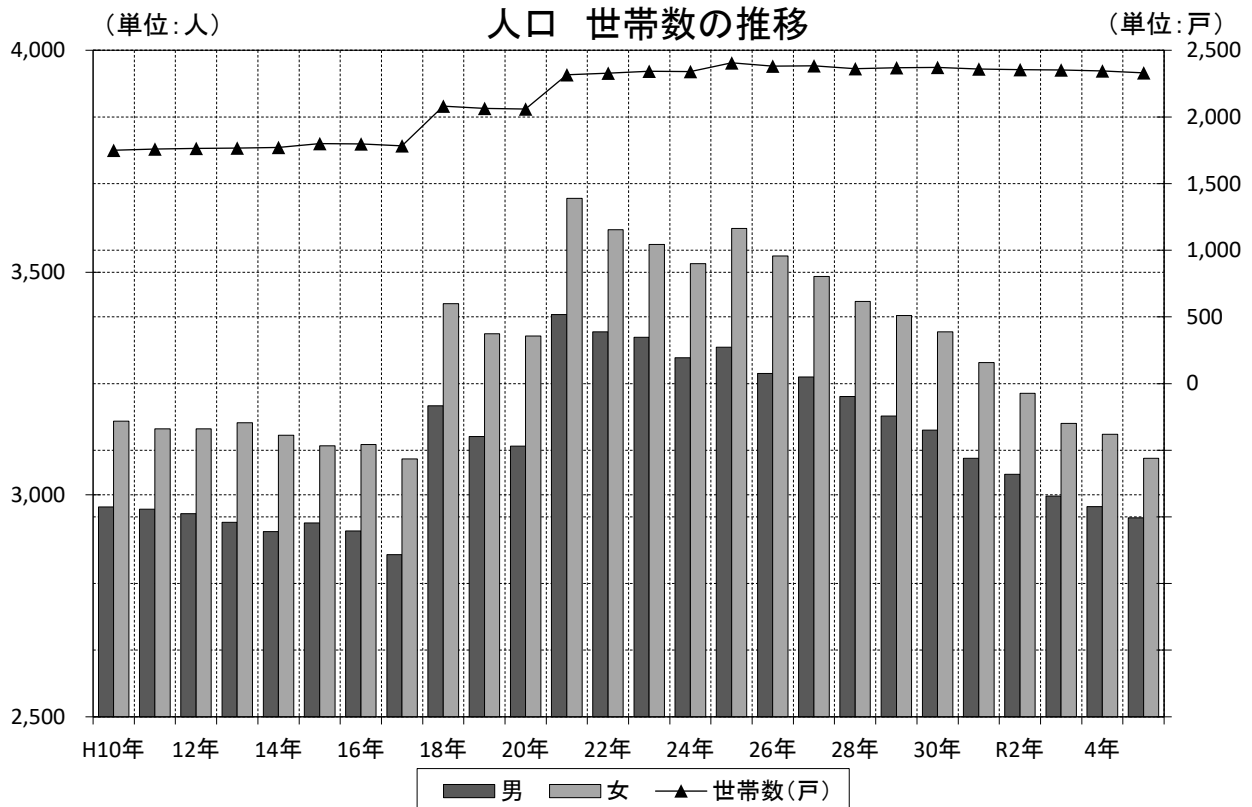
(単位：降水量mm・気温℃)

区分	1月	2月	3月	4月	5月	6月	7月	8月	9月	10月	11月	12月	年間	
降水量(合計)	25.0	97.5	142.0	202.5	240.5	424.0	138.5	190.5	87.0	104.0	105.5	89.0	1,846.0	
最大1日降水量	10.0	46.5	31.5	50.5	81.5	164.0	41.0	63.0	33.5	34.0	33.5	33.0	164.0	
最大1時間降水量	2.5	6.5	10.5	13.5	11.0	26.5	22.5	55.0	21.0	12.5	17.0	7.0	55.0	
気温(極値)	最高	13.4	15.2	24.3	28.5	33.5	32.3	37.0	36.0	35.0	25.7	24.2	17.4	37.0
	平均	1.4	3.0	9.5	12.9	17.0	20.9	25.8	26.5	24.4	14.1	9.2	4.1	-
	最低	-9.0	-6.7	-3.4	0.5	5.2	10.7	16.9	18.7	13.7	3.1	-1.1	-5.2	-9.0

・人口 世帯数の推移

年次	世帯数(戸)	人口(人)		
		男	女	合計
平成10年	1,750	2,972	3,165	6,137
11年	1,760	2,967	3,148	6,115
12年	1,763	2,957	3,148	6,105
13年	1,766	2,938	3,162	6,100
14年	1,771	2,917	3,134	6,051
15年	1,799	2,936	3,110	6,046
16年	1,798	2,918	3,113	6,031
17年	1,782	2,865	3,080	5,945
18年	2,081	3,200	3,430	6,630
19年	2,063	3,131	3,362	6,493
20年	2,060	3,109	3,357	6,466
21年	2,316	3,405	3,667	7,072
22年	2,328	3,366	3,596	6,962
23年	2,342	3,354	3,563	6,917
24年	2,341	3,308	3,520	6,828
25年	2,406	3,332	3,599	6,931
26年	2,382	3,273	3,537	6,810
27年	2,383	3,265	3,491	6,756
28年	2,361	3,221	3,435	6,656
29年	2,368	3,177	3,403	6,580
30年	2,371	3,145	3,366	6,511
31年	2,360	3,082	3,297	6,379
令和 2年	2,354	3,046	3,228	6,274
3年	2,353	2,997	3,160	6,157
4年	2,346	2,973	3,136	6,109
5年	2,330	2,948	3,082	6,030

平成25年より外国人世帯含む 各年3月末日現在 (資料 : 住民基本台帳)



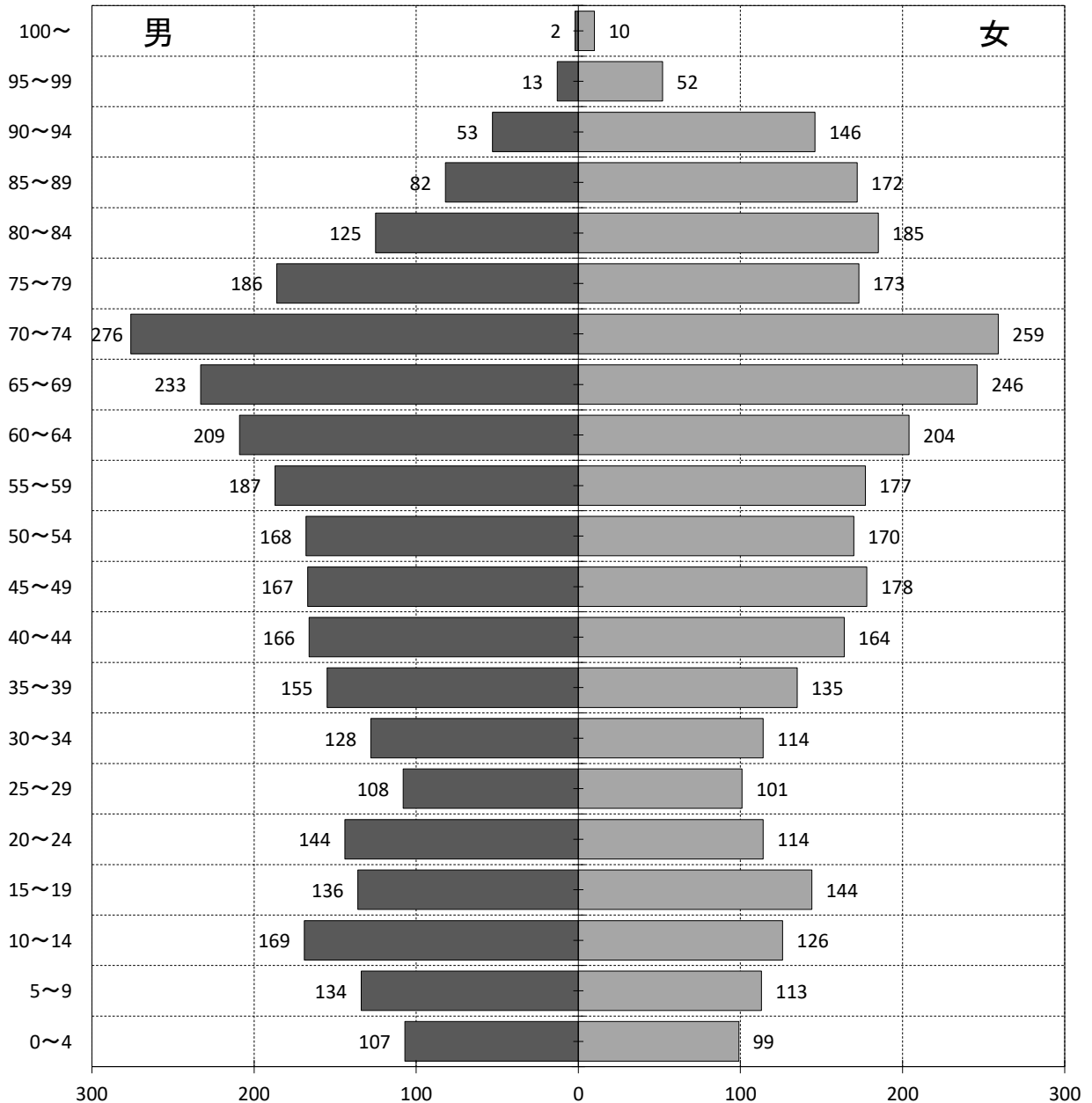
・5歳階級別人口

(単位：人)

年齢	男	女	計	年齢	男	女	計
0～4歳	107	99	206	55～59歳	187	177	364
5～9歳	134	113	247	60～64歳	209	204	413
10～14歳	169	126	295	65～69歳	233	246	479
15～19歳	136	144	280	70～74歳	276	259	535
20～24歳	144	114	258	75～79歳	186	173	359
25～29歳	108	101	209	80～84歳	125	185	310
30～34歳	128	114	242	85～89歳	82	172	254
35～39歳	155	135	290	90～94歳	53	146	199
40～44歳	166	164	330	95～99歳	13	52	65
45～49歳	167	178	345	100歳以上	2	10	12
50～54歳	168	170	338	計	2,948	3,082	6,030

令和5年3月31日現在（資料：住民基本台帳）

5歳階級別人口 (単位：人)



・部落人口・世帯数の状況

部 落	世帯数 (戸)	人 口 (人)	1世帯当たり 人口(人)
七 久 里	74	192	2.6
知 久 保	31	85	2.7
豎 町	24	73	3.0
下 西	87	231	2.7
中 関 上	51	124	2.4
中 関 下	162	475	2.9
中 関 団 地	20	50	2.5
砂 田	77	216	2.8
馬 場	90	250	2.8
木 戸 脇	39	113	2.9
伝 馬 町	25	73	2.9
下 町	33	84	2.5
栄 町	54	129	2.4
上 町	38	109	2.9
市 ノ 沢	31	79	2.5
大 橋	8	17	2.1
曾 山	17	51	3.0
古 料	31	103	3.3
下 郷	33	102	3.1
上 郷	63	211	3.3
大 鹿	42	144	3.4
洞	37	91	2.5
日 ノ 入	18	44	2.4
青 見 平	18	34	1.9
原 の 平	28	91	3.3
寺 尾	21	46	2.2
西 栗 矢	35	105	3.0
東 栗 矢	41	104	2.5
丸 山	41	119	2.9
備 中 原	88	250	2.8

部 落	世帯数 (戸)	人 口 (人)	1世帯当たり 人口(人)
大 沢	14	36	2.6
大 野	27	76	2.8
中 野	10	31	3.1
奥 藤	20	57	2.9
中 平	30	89	3.0
伏 谷	46	122	2.7
下 平	71	235	3.3
昼 神	249	341	1.4
濃 間	14	32	2.3
中 央	24	57	2.4
戸 沢	16	56	3.5
園 原	26	106	4.1
横 川	13	20	1.5
恩 田	31	54	1.7
荒 谷	51	99	1.9
宮 の 原	23	42	1.8
宮 本	16	42	2.6
中 下 町	24	59	2.5
浪 合 上 町	15	24	1.6
治 部 坂	32	76	2.4
上 半 堀	34	61	1.8
下 半 堀	8	16	2.0
下 清 1	70	190	2.7
下 清 2	54	114	2.1
上 清 1	40	89	2.2
上 清 2	44	107	2.4

合 計	2,359	6,026	2.6
-----	-------	-------	-----

・自治会別人口・世帯数の状況

自治会組織名	世帯数(戸)	人 口 (人)			1世帯当たり 人口(人)
		男	女	計	
上 中 関 区 自 治 会	216	295	286	581	2.7
中 関 区 自 治 会	233	326	323	649	2.8
駒 場 区 自 治 会	412	538	583	1,121	2.7
伍 和 自 治 会	496	706	738	1,444	2.9
智 里 東 自 治 協 議 会	467	463	524	987	2.1
智 里 西 自 治 会	93	135	136	271	2.9
浪 合 自 治 会	234	237	236	473	2.0
清 内 路 自 治 会	208	245	255	500	2.4
合 計	2,359	2,945	3,081	6,026	2.6

令和5年10月1日現在 (資料 : 住民基本台帳)

・自治会別年齢（5歳階級）人口及び平均年齢

（単位：人）

区分	総数	上中関	中関	駒場	伍和	智里東	智里西	浪合	清内路
総数(年齢)	6,068	547	619	1,218	1,406	1,022	275	470	511
0～4歳	216	22	21	44	34	45	13	13	24
5～9歳	287	22	35	61	63	53	11	25	17
10～14歳	291	30	45	48	81	31	11	26	19
15～19歳	251	22	23	54	62	41	13	18	18
20～24歳	190	18	15	27	48	43	16	13	10
25～29歳	207	20	30	31	40	45	5	15	21
30～34歳	248	12	24	49	67	41	12	18	25
35～39歳	291	30	42	57	69	46	12	17	18
40～44歳	316	38	46	68	65	47	9	20	23
45～49歳	349	41	37	80	76	57	18	24	16
50～54歳	342	40	36	47	92	61	12	16	38
55～59歳	385	40	46	55	91	59	24	39	31
60～64歳	438	26	38	91	114	70	19	35	45
65～69歳	499	48	56	99	116	84	15	39	42
70～74歳	512	44	50	104	118	83	18	42	53
75～79歳	344	39	24	71	85	43	15	35	32
80～84歳	327	27	23	71	78	51	25	23	29
85～89歳	287	15	16	68	60	51	20	32	25
90～94歳	205	12	10	64	33	46	4	15	21
95～99歳	69	-	-	23	14	21	3	4	4
100歳以上	14	1	2	6	-	4	-	1	-
不詳	-	-	-	-	-	-	-	-	-
平均年齢	51.70	49.74	47.06	53.92	51.36	51.76	51.51	53.21	53.63

（資料：令和2年国勢調査）

・自治会別年齢（5歳階級）男女別人口及び平均年齢

・男

（単位：人）

区分	総数	上中関	中関	駒場	伍和	智里東	智里西	浪合	清内路
総数(年齢)	2,894	273	305	545	685	483	130	229	244
0～4歳	117	13	13	22	18	27	4	9	11
5～9歳	159	13	22	32	38	28	7	12	7
10～14歳	149	15	22	21	45	18	7	9	12
15～19歳	121	7	13	25	35	18	9	6	8
20～24歳	98	9	9	14	24	20	8	9	5
25～29歳	102	11	13	14	18	24	1	10	11
30～34歳	135	7	15	27	38	20	6	10	12
35～39歳	145	15	19	30	34	26	6	7	8
40～44歳	149	19	21	34	26	24	4	8	13
45～49歳	171	25	18	38	34	32	8	10	6
50～54歳	165	18	17	22	43	32	6	10	17
55～59歳	197	19	23	25	45	25	14	24	22
60～64歳	214	14	18	39	56	38	11	17	21
65～69歳	244	23	25	48	63	35	9	20	21
70～74歳	271	25	27	48	64	44	7	22	34
75～79歳	157	16	10	36	38	18	8	18	13
80～84歳	131	15	10	26	34	15	10	11	10
85～89歳	91	6	4	21	17	21	3	12	7
90～94歳	61	3	4	18	11	15	1	3	6
95～99歳	14	-	-	4	4	3	1	2	-
100歳以上	3	-	2	1	-	-	-	-	-
不詳	-	-	-	-	-	-	-	-	-
平均年齢	49.21	48.62	44.99	50.70	49.16	48.13	48.33	52.22	51.75

・女

（単位：人）

区分	総数	上中関	中関	駒場	伍和	智里東	智里西	浪合	清内路
総数(年齢)	3,174	274	314	673	721	539	145	241	267
0～4歳	99	9	8	22	16	18	9	4	13
5～9歳	128	9	13	29	25	25	4	13	10
10～14歳	142	15	23	27	36	13	4	17	7
15～19歳	130	15	10	29	27	23	4	12	10
20～24歳	92	9	6	13	24	23	8	4	5
25～29歳	105	9	17	17	22	21	4	5	10
30～34歳	113	5	9	22	29	21	6	8	13
35～39歳	146	15	23	27	35	20	6	10	10
40～44歳	167	19	25	34	39	23	5	12	10
45～49歳	178	16	19	42	42	25	10	14	10
50～54歳	177	22	19	25	49	29	6	6	21
55～59歳	188	21	23	30	46	34	10	15	9
60～64歳	224	12	20	52	58	32	8	18	24
65～69歳	255	25	31	51	53	49	6	19	21
70～74歳	241	19	23	56	54	39	11	20	19
75～79歳	187	23	14	35	47	25	7	17	19
80～84歳	196	12	13	45	44	36	15	12	19
85～89歳	196	9	12	47	43	30	17	20	18
90～94歳	144	9	6	46	22	31	3	12	15
95～99歳	55	-	-	19	10	18	2	2	4
100歳以上	11	1	-	5	-	4	-	1	-
不詳	-	-	-	-	-	-	-	-	-
平均年齢	53.97	50.86	49.08	56.52	53.45	55.01	54.37	54.16	55.35

（資料：令和2年国勢調査）

・自治会別配偶関係、男女別15歳以上人口

・総数

(単位：人)

区分	総数	上中関	中関	駒場	伍和	智里東	智里西	浪合	清内路
総数	5,274	473	518	1,065	1,228	893	240	406	451
未婚	1,119	98	90	210	250	227	49	90	105
有配偶	3,175	314	343	612	784	478	152	234	258
死別・離別	969	59	84	242	192	186	39	80	87
不詳	11	2	1	1	2	2	-	2	1

・男

(単位：人)

区分	総数	上中関	中関	駒場	伍和	智里東	智里西	浪合	清内路
総数	2,469	232	248	470	584	410	112	199	214
未婚	644	56	55	117	141	123	29	56	67
有配偶	1,592	157	169	308	391	243	76	117	131
死別・離別	227	17	23	44	52	43	7	25	16
不詳	6	2	1	1	-	1	-	1	-

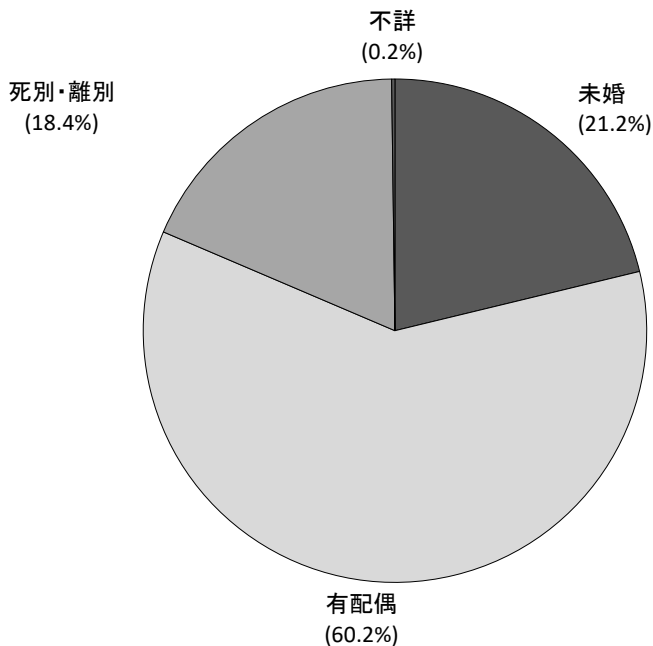
・女

(単位：人)

区分	総数	上中関	中関	駒場	伍和	智里東	智里西	浪合	清内路
総数	2,805	241	270	595	644	483	128	207	237
未婚	475	42	35	93	109	104	20	34	38
有配偶	1,583	157	174	304	393	235	76	117	127
死別・離別	742	42	61	198	140	143	32	55	71
不詳	5	-	-	-	2	1	-	1	1

(資料：令和2年国勢調査)

配偶者関係(総数)



・自治会別世帯数、人員及び1世帯当たり人員

(単位：人)

区 分	上中関	中関	駒場	伍和	智里東
一般世帯、世帯数(戸)	193	223	398	453	362
(内訳)世帯人員が1人(戸)	38	49	80	75	131
(内訳)世帯人員が2人(戸)	59	61	137	124	93
(内訳)世帯人員が3人(戸)	43	50	68	102	51
(内訳)世帯人員が4人(戸)	28	37	54	63	41
(内訳)世帯人員が5人(戸)	12	17	36	45	24
(内訳)世帯人員が6人(戸)	6	6	13	24	13
(内訳)世帯人員が7人以上(戸)	7	3	10	20	9
施設等の世帯、世帯数(戸)	-	1	6	-	2
(総数)世帯数(戸)	193	224	404	453	364
一般世帯、世帯人員(人)	547	614	1,104	1,406	898
施設等の世帯、世帯人員(人)	-	5	114	-	124
(総数)世帯人員(人)	547	619	1,218	1,406	1,022
一般世帯、1世帯当たり人員(人)	2.83	2.75	2.77	3.10	2.48

区 分	智里西	浪合	清内路	総数
一般世帯、世帯数(戸)	92	208	213	2,142
(内訳)世帯人員が1人(戸)	28	79	67	547
(内訳)世帯人員が2人(戸)	18	63	74	629
(内訳)世帯人員が3人(戸)	15	36	28	393
(内訳)世帯人員が4人(戸)	16	17	23	279
(内訳)世帯人員が5人(戸)	2	6	10	152
(内訳)世帯人員が6人(戸)	5	5	8	80
(内訳)世帯人員が7人以上(戸)	8	2	3	62
施設等の世帯、世帯数(戸)	-	1	-	10
(総数)世帯数(戸)	92	209	213	2,152
一般世帯、世帯人員(人)	275	455	511	5,810
施設等の世帯、世帯人員(人)	-	15	-	258
(総数)世帯人員(人)	275	470	511	6,068
一般世帯、1世帯当たり人員(人)	2.99	2.19	2.40	2.71

(資料：令和2年国勢調査)

・人口動向

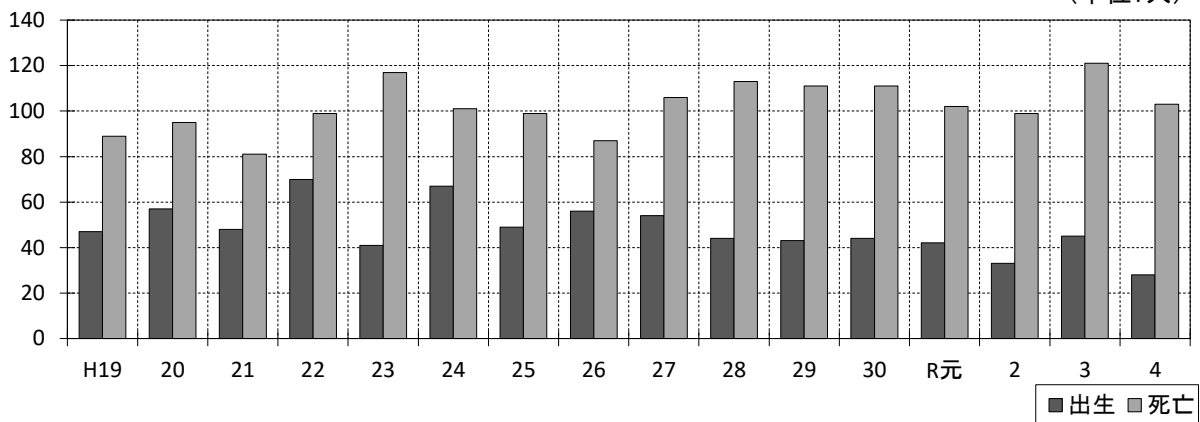
(単位：人)

区分		H19年度	H20年度	H21年度	H22年度	H23年度	H24年度	H25年度	H26年度
自然動態	出生	47	57	48	70	41	67	49	56
	死亡	89	95	81	99	117	101	99	87
	増減	△ 42	△ 38	△ 33	△ 29	△ 76	△ 34	△ 50	△ 31
社会動態	転入	225	202	189	233	200	229	209	195
	内県外	98	105	76	85	95	101	76	90
	転出	208	279	270	248	217	220	285	220
	内県外	92	126	102	110	84	88	122	101
	増減	17	△ 77	△ 81	△ 15	△ 17	9	△ 76	△ 25
年間増減		△ 25	△ 115	△ 114	△ 44	△ 93	△ 25	△ 126	△ 56

区分		H27年度	H28年度	H29年度	H30年度	R元年度	R2年度	R3年度	R4年度
自然動態	出生	54	44	43	44	42	33	45	28
	死亡	106	113	111	111	102	99	121	103
	増減	△ 52	△ 69	△ 68	△ 67	△ 60	△ 66	△ 76	△ 75
社会動態	転入	184	209	186	183	203	150	176	192
	内県外	66	96	80	91	110	72	94	93
	転出	231	212	187	250	246	201	166	192
	内県外	96	81	93	116	127	100	78	86
	増減	△ 47	△ 3	△ 1	△ 67	△ 43	△ 51	10	0
年間増減		△ 99	△ 72	△ 69	△ 134	△ 103	△ 117	△ 66	△ 75

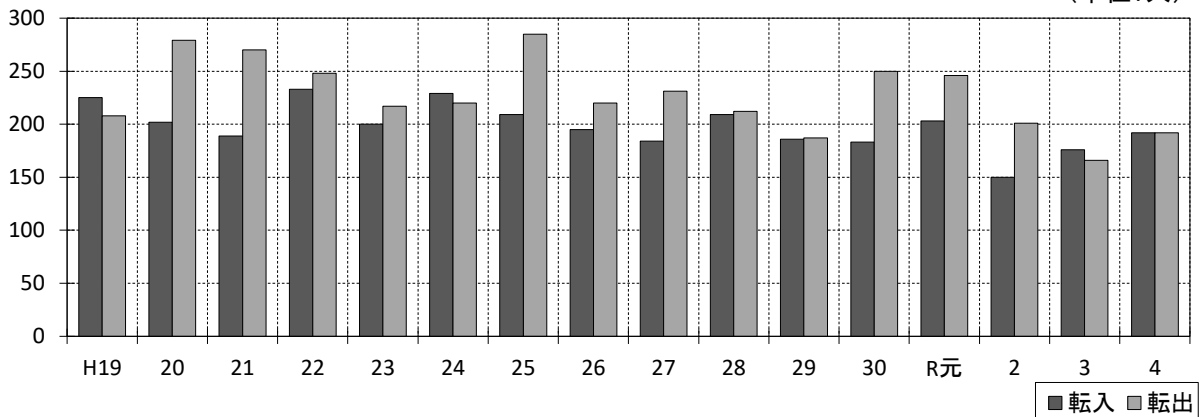
自然動態

(単位：人)



社会動態

(単位：人)



産 業

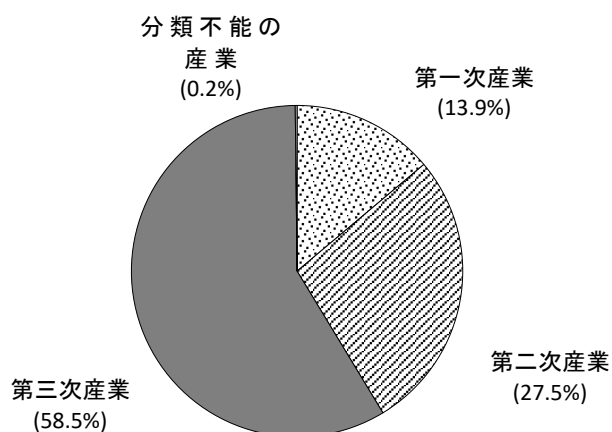
・産業別大分類就業者数

(単位：人)

区分	年次	平成17年	平成22年	平成27年	令和2年
第 一 次 産 業		635	509	513	464
農 業		617	458	465	431
林 業		10	50	44	31
漁 業		8	1	4	2
第 二 次 産 業		1,012	1,012	991	919
鉱 業		1	2	2	-
建 設 業		312	291	256	253
製 造 業		699	719	733	666
第 三 次 産 業		1,715	2,081	2,005	1,957
卸 売 ・ 小 売 業		365	457	359	334
金 融 ・ 保 険 業		23	32	32	34
不 動 産 業		1	11	14	20
運 輸 ・ 情 報 通 信 業		92	155	137	138
電 気 ・ ガ ス ・ 熱 供 給 ・ 水 道 業		15	14	15	16
サ ー ビ ス 業		1,144	1,316	1,342	1,312
公 務		75	96	106	103
分類不能の産業		2	61	22	6
総 数		3,364	3,663	3,531	3,346

各年10月1日現在(資料：国勢調査)

令和2年 産業別大分類就業者数



・農家数

年次	農 家 数 (戸)		
	総農家数	専業	兼業
昭和40年	1033	122	911
45年	1004	138	866
50年	954	62	892
55年	933	66	867
60年	883	71	812
平成 2年	767	54	713
7年	733	54	679
12年	681	50	631
17年	644	44	600
22年	773	49	724
27年	729	82	647
令和 2年	648	40	608

各年2月1日現在 (資料：農林業センサス)

・経営農地の種類別面積

(単位 : ha)

年次	総面積	田	樹園地				畑
			果樹園	茶園	桑園	その他	
昭和 50年	507.71	296.91	20.10	0.06	100.27	1.91	88.46
55年	484.04	294.92	26.51	-	65.82	1.20	95.59
60年	459.35	282.69	38.69	-	35.20	0.55	102.22
平成 2年	405.89	259.17	48.44	-	8.26	0.14	89.88
7年	388.38	230.93	52.55	-	3.77	0.67	100.46
12年	361.81	226.30	45.91	-	-	-	89.60
17年	244.33	139.13	39.01	-	-	-	66.19
22年	251.86	144.29	41.73	-	-	-	65.84
27年	240.00	138.00	34.00	-	-	-	68.00
令和 2年	218.68	101.86	33.81	-	-	-	83.01

各年2月1日現在 (資料 : 農林業センサス)

・農作物作付面積 (販売目的)

(単位 : ha)

年次	稲	麦	雑穀	いも類	豆類	工芸 農作物類
平成 2年	163.16	0.05	3.97	4.41	5.04	0.65
7年	147.63	0.03	0.78	3.75	3.57	0.09
12年	100.27	-	0.85	0.62	1.51	-
17年	80.33	-	0.57	1.38	2.61	0.26
22年	87.49	-	0.23	0.84	3.24	0.55
27年	85.00	-	2.00	1.00	3.00	-
令和 2年	74.47	0.05	6.46	0.37	3.36	0.21

年次	野菜類	花き類	種苗 苗木類	飼料用 作物	その他 作物
平成 2年	21.54	2.20	0.53	45.30	0.80
7年	20.81	2.49	0.42	23.16	1.12
12年	11.65	2.10	0.95	-	5.11
17年	19.09	2.80	0.23	-	1.98
22年	20.50	3.69	-	-	1.61
27年	-	3.00	-	-	1.00
令和 2年	30.11	2.59	-	-	0.06

(資料 : 農林業センサス)

・家畜飼養農家数、頭羽数

年次	肉用牛		乳用牛		豚		採卵鶏		ブロイラー		養蚕	
	飼養 農家数	頭数	飼養 農家数	頭数	飼養 農家数	頭数	飼養 農家数	羽数	出荷 農家数	出荷 羽数	掃立 農家数	掃立 卵量
	戸	頭	戸	頭	戸	頭	戸	羽	戸	羽	戸	箱
平成 2年	76	733	31	312	1	13	6	1,800	1	28,000	18	205
7年	49	745	8	279	2	-	2	-	-	-	7	39
12年	27	649	6	208	1	-	-	-	-	-	-	-
17年	21	507	8	187	-	-	3	114	-	-	-	-
22年	14	477	5	160	-	-	1	10	-	-	-	-
27年	11	-	4	100	-	-	1	-	2	-	-	-
令和 2年	7	208	2	81	-	-	1	15,000	-	-	-	-

(資料 : 農林業センサス)

・工業の推移

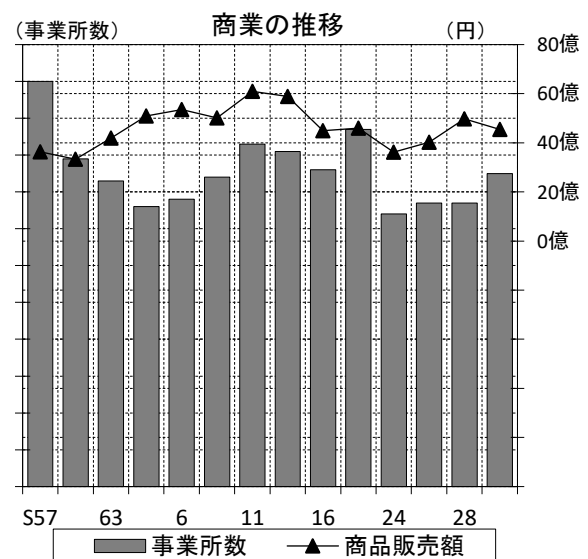
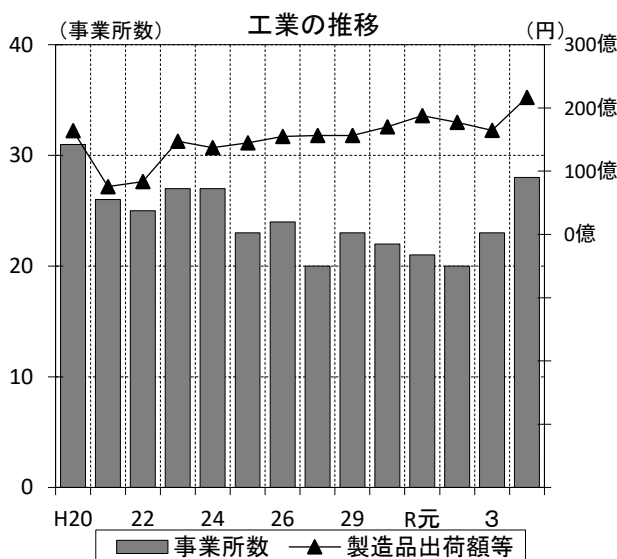
年次	事業所数	従業者数(人)	製造品出荷額等(万円)	備考
平成 20年	31	771	1,641,787	・従業員4名以上の事業所が対象 ・平成23・27年及び令和3年は「経済センサス-活動調査」数値(一部調査事項が簡素化されているため参考数値)
21年	26	511	756,312	
22年	25	524	834,774	
23年	27	751	1,471,155	
24年	27	795	1,371,897	
25年	23	823	1,445,409	
26年	24	795	1,550,554	
27年	20	666	1,563,326	
29年	23	993	1,564,384	
30年	22	972	1,702,094	
令和 元年	21	981	1,878,505	・調査期日 22年調査まで 12月31日
2年	20	980	1,769,289	23年調査 平成24年2月1日
3年	23	830	1,644,344	24~26年調査 12月31日
4年	28	891	2,168,715	27年調査 平成28年6月1日 29年調査より 6月1日

(資料 : 工業統計・経済センサス-活動調査・経済構造実態調査)
 ※令和2年に工業統計が廃止、経済構造実態調査の一部として実施

・商業の推移

年次	事業所数	従業者数(人)	商品販売額(万円)
昭和57年	110	314	363,257
60年	89	322	333,163
63年	83	311	418,850
平成 3年	76	355	508,963
6年	78	408	535,865
9年	84	383	501,672
11年	93	434	609,427
14年	91	477	588,365
16年	86	433	448,992
19年	97	361	459,945
24年	74	272	362,247
26年	77	320	402,300
28年	77	307	497,350
令和 3年	85	310	454,948

(資料 : 商業統計・平成24・28年・令和3年経済センサス-活動調査)



・観光地利用者の推移

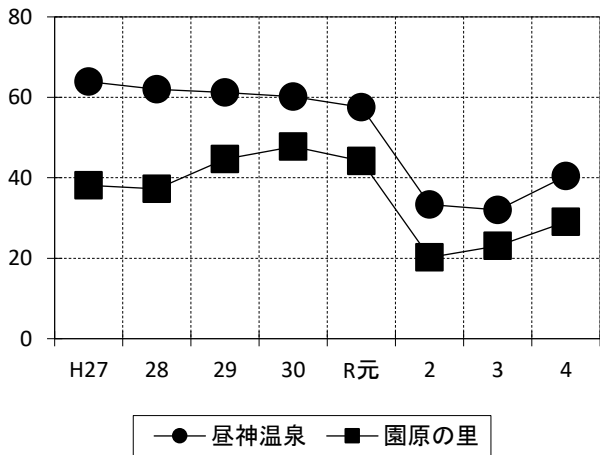
(単位: 百人)

観光地名	平成27年	平成28年	平成29年	平成30年	令和元年	令和2年	令和3年	令和4年
昼神温泉	6,389	6,200	6,118	6,019	5,754	3,335	3,201	4,041
長岳寺・満蒙開拓平和記念館	463	400	459	390	360	201	206	217
富士見台高原	167	116	100	96	88	88	86	96
園原の里	3,814	3,727	4,462	4,775	4,418	2,020	2,306	2,907
(内ヘブンスそのはら)	2,381	2,534	2,778	2,826	2,374	1,489	1,304	2,270
あらかぎ高原	817	602	616	624	445	297	338	423
治部坂高原	1,262	982	1,113	1,163	1,142	920	988	1,038
ふるさと村自然園・清内路健康の森	-	-	459	469	428	241	382	470
計	12,912	12,027	13,327	13,536	12,635	7,102	7,507	9,192

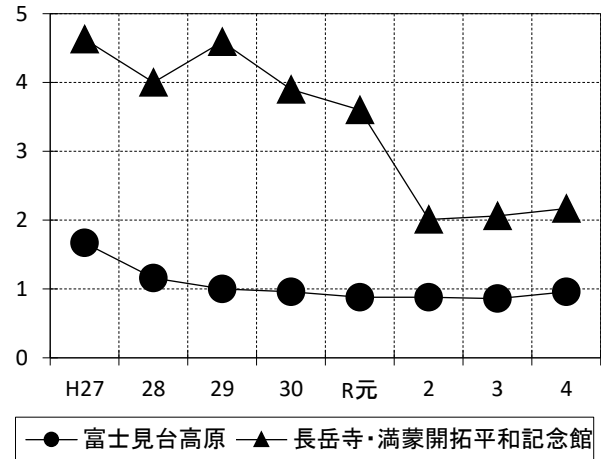
(資料 : 観光地利用者統計調査・ヘブンスそのはらについては来場客数)

※ 平成29年より「園原の里」に東山道・園原ビジターセンターはゞき木館の利用者数を追加
新たに「ふるさと村自然園・清内路健康の森」利用者数を追加

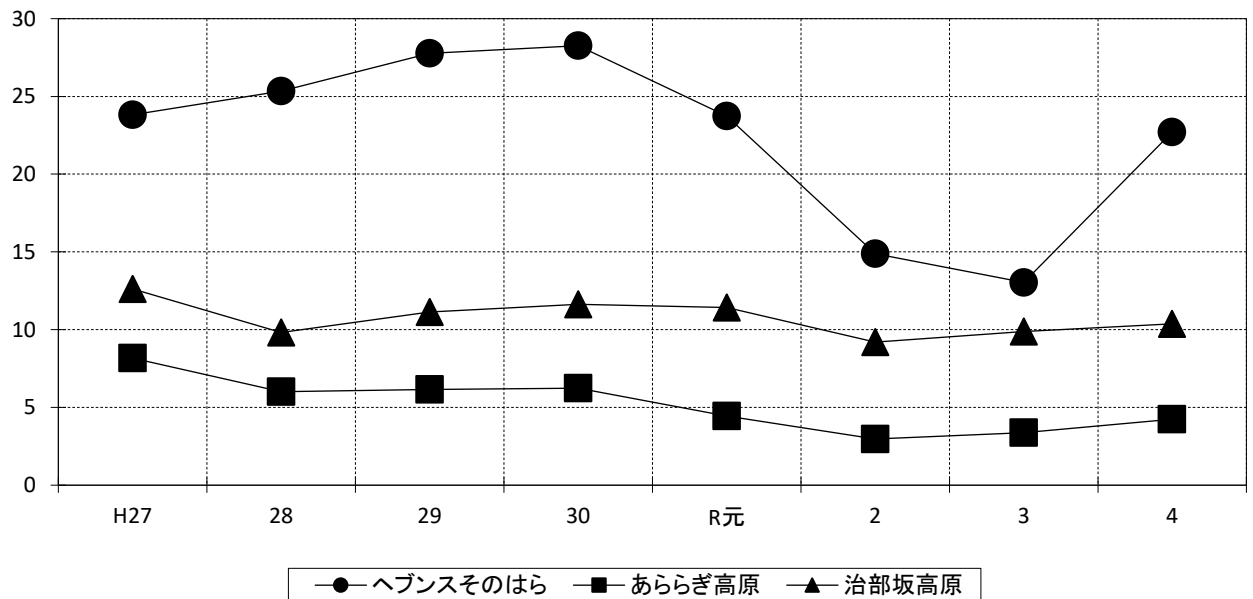
昼神温泉・園原の里 (単位: 万人)



富士見台高原・長岳寺・満蒙開拓平和記念館 (単位: 万人)



ヘブンスそのはら・あらかぎ高原・治部坂高原 (単位: 万人)



教 育

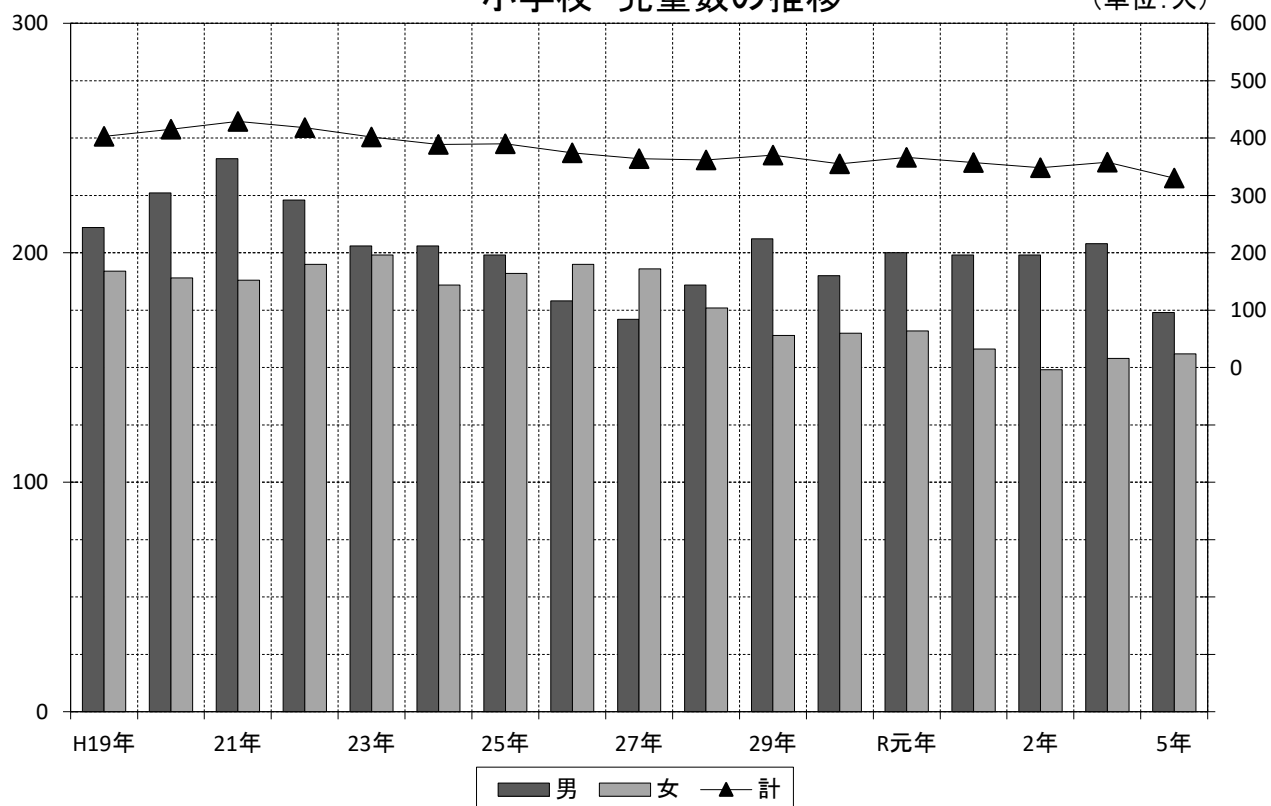
・学校数 ・学級数 ・児童数 ・生徒数の推移

年次	小 学 校							中 学 校						
	学校数	学 級 数			児 童 数(人)			学校数	学 級 数			生 徒 数(人)		
		普通	特殊	計	男	女	計		普通	特殊	計	男	女	計
平成19年	4	25	4	29	211	192	403	2	9	2	11	112	110	222
20年	4	25	4	29	226	189	415	2	9	2	11	97	109	206
21年	5	30	4	34	241	188	429	3	12	2	14	111	112	223
22年	5	30	4	34	223	195	418	2	10	2	12	102	107	209
23年	5	29	4	33	203	199	402	1	8	2	10	127	111	238
24年	5	29	4	33	203	186	389	1	8	3	11	127	105	232
25年	5	29	4	33	199	191	390	1	9	2	11	131	101	232
26年	5	30	4	34	179	195	374	1	9	2	11	129	101	230
27年	5	30	4	34	171	193	364	1	8	2	10	121	93	214
28年	5	30	4	34	186	176	362	1	7	2	9	104	108	212
29年	5	30	4	34	206	164	370	1	6	2	8	94	106	200
30年	5	30	3	33	190	165	355	1	6	2	8	97	104	201
令和元年	5	30	3	33	200	166	366	1	6	3	9	104	91	195
2年	5	29	5	34	199	158	357	1	6	3	9	98	92	190
3年	5	29	4	33	199	149	348	1	6	2	8	94	92	186
4年	5	29	5	34	204	154	358	1	6	3	9	95	88	183
5年	5	29	5	34	174	156	330	1	6	4	10	116	74	190

各年5月1日現在（資料：学校基本調査）

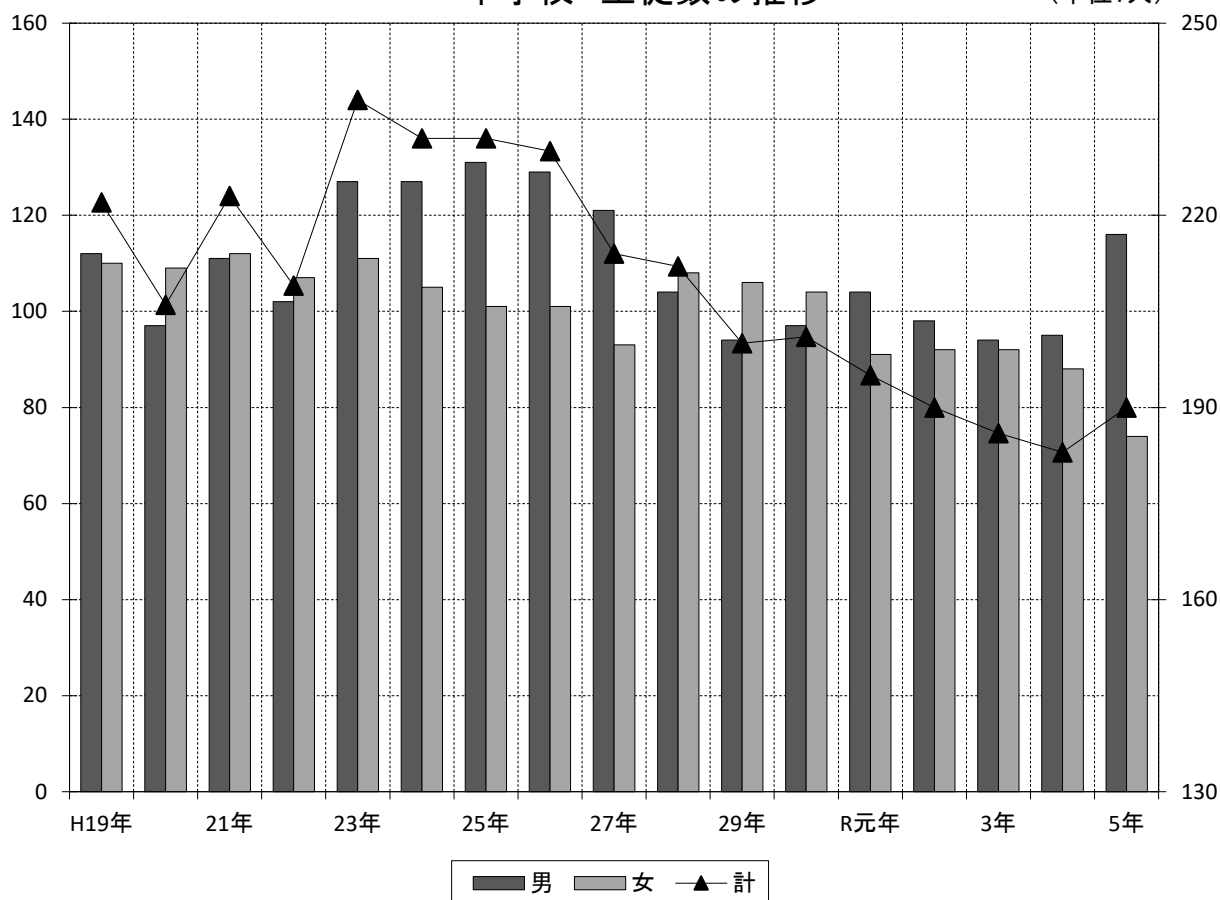
小学校 児童数の推移

（単位：人）



中学校 生徒数の推移

(単位:人)



・村内小中学校の状況

学校名	学級数	児童・生徒数(人)			教員数(人)		
		男	女	計	男	女	計
阿智第一小学校	8	80	67	147	5	7	12
阿智第二小学校	7	33	34	67	2	11	13
阿智第三小学校	7	32	24	56	7	7	14
浪合小学校	7	19	18	37	8	3	11
清内路小学校	5	10	13	23	3	5	8
阿智中学校	10	116	74	190	14	7	21
計	44	290	230	520	39	40	79

令和5年5月1日現在(資料: 学校基本調査)

・小中学校施設の状況

学校名	建築年	敷地面積(m ²)	校舎面積(m ²)	運動場面積(m ²)	体育館面積(m ²)
阿智第一小学校	昭和52年	8,280	2,903	8,743	935
阿智第二小学校	昭和50年	8,329	1,979	8,878	978
阿智第三小学校	平成4年	5,156	2,183	7,633	811
浪合小学校	昭和63年	8,144	3,331	5,574	1,170
清内路小学校	昭和52年	2,736	1,584	4,701	449
阿智中学校	平成23年	18,927	5,851	11,107	3,030

令和5年5月1日現在

福祉 ・ 保健衛生

・保育園の概要

区分	開設年月	定員(人)	利用園児数(人)	備考
あふち保育園	平成23年 4月	130	96	
伍和保育園	昭和27年 4月	60	32	
智里東保育園	昭和38年10月	45	21	
智里西保育園	平成13年 8月	20	7	あふち保育園分園 H31.4 改築
浪合保育園	平成14年 4月	30	12	
清内路保育園	昭和42年10月	40	10	
山吹保育園			1	高森町へ広域入所委託
川路おむすび保育園			1	飯田市へ広域入所委託
野あそび保育 みっけ			1	飯田市へ広域入所委託

令和5年4月1日現在

・生活保護の状況

被保護実数(人)				保護率 (人口千対)	扶助別内訳(人)							
現在受給中		停止中			生活扶助		住宅扶助		教育扶助		その他	
世帯	人員	世帯	人員		世帯	人員	世帯	人員	世帯	人員	世帯	人員
12	18	0	0	2.96	12	18	6	6	1	1	7	7

保護率(人口千対)は「被保護実人員(令和5年10月1日)」÷「令和2年国勢調査人口」×1,000で算出

・身体障害者の状況

(単位 : 人)

総数	視覚障害	聴覚言語障害	肢体不自由	内臓疾患
331	8	48	193	82

令和5年4月1日現在

・医療施設の状況

(休診中の施設は除く)

病院 ・ 医院	診療所		歯科医院	助産所
	一般	村営		
-	2	3	1	-

令和5年4月1日現在

・後期高齢者医療制度の概要

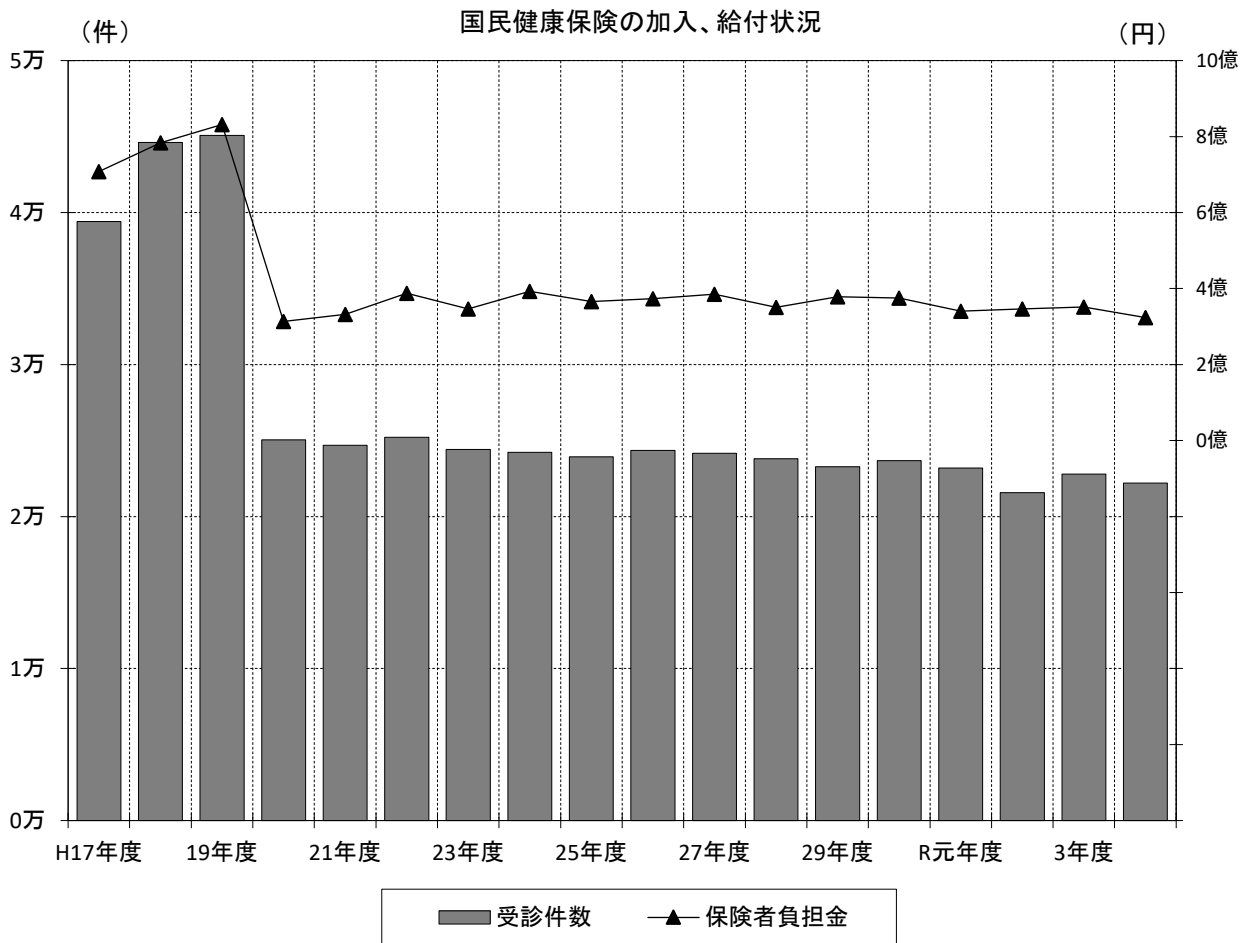
(単位 : 人 ・ 円)

年度	平均対象者数	総医療費	医療給付金	再 掲					1人当たりの医療費
				療養給付金	訪問看護費	療養費	高額療養費	高額介護合算療養費	
H30	1,249	1,021,370,734	941,140,887	918,853,030	9,830,133	5,140,291	7,242,145	75,288	817,751
R元	1,225	927,999,363	853,893,486	832,362,602	8,696,133	5,139,506	7,030,948	664,297	757,551
2	1,214	934,738,109	861,028,503	842,068,589	9,198,477	3,512,090	5,439,339	810,008	769,965
3	1,190	896,058,736	825,025,057	805,525,968	9,270,402	2,879,168	6,762,100	587,419	752,991
4	1,186	929,985,795	858,128,993	842,042,207	6,987,425	3,155,771	5,391,195	552,395	784,136

医療制度の改正により、平成20年4月より始まった後期高齢者医療制度は75才以上の方と、65才以上で一定程度の障害があると認められた方が対象。国民健康保険、社会保険等から移行している。

・国民健康保険の加入 ・ 給付状況

年度	平均世帯数	平均被保険者数	医療給付の現況					
			受診件数	受診日数	費用額(円)	保険者負担金(円)	一部負担金(円)	公費負担額(円)
H17年度	1,283	2,669	39,421	56,853	839,695,885	707,935,816	127,540,619	4,219,450
18年度	1,247	2,563	44,619	61,075	926,937,641	783,789,066	138,744,007	4,404,568
19年度	1,274	2,541	45,086	61,871	989,142,032	831,772,612	153,581,588	3,787,832
20年度	1,042	1,885	25,039	30,836	425,904,810	313,507,929	100,589,004	11,807,877
21年度	996	1,839	24,687	30,284	455,886,013	332,235,356	109,117,508	14,533,149
22年度	973	1,827	25,216	36,326	534,206,528	388,164,245	128,371,706	17,670,577
23年度	964	1,767	24,415	28,365	475,920,792	346,216,799	110,861,619	18,842,374
24年度	942	1,767	24,219	30,421	540,360,548	393,120,495	129,362,106	17,877,947
25年度	927	1,683	23,924	28,802	504,250,036	365,967,102	120,697,204	17,585,730
26年度	921	1,661	24,362	29,311	511,915,069	373,789,315	120,521,355	17,604,399
27年度	913	1,615	24,161	28,727	525,874,106	384,844,347	124,801,528	16,228,231
28年度	844	1,481	23,807	27,455	480,679,884	350,478,425	118,046,432	12,155,027
29年度	852	1,472	23,288	27,166	518,297,713	378,892,441	128,186,356	11,218,916
30年度	843	1,433	23,686	26,649	511,590,560	374,957,549	127,601,270	9,031,741
R元年度	837	1,412	23,187	25,363	462,701,984	340,904,435	112,540,448	9,257,101
2年度	814	1,358	21,568	23,386	469,309,715	346,846,950	111,970,153	10,492,612
3年度	815	1,328	22,787	24,050	475,733,794	351,650,728	115,136,683	8,946,383
4年度	795	1,266	22,204	22,339	437,831,413	323,573,890	104,223,993	10,033,530

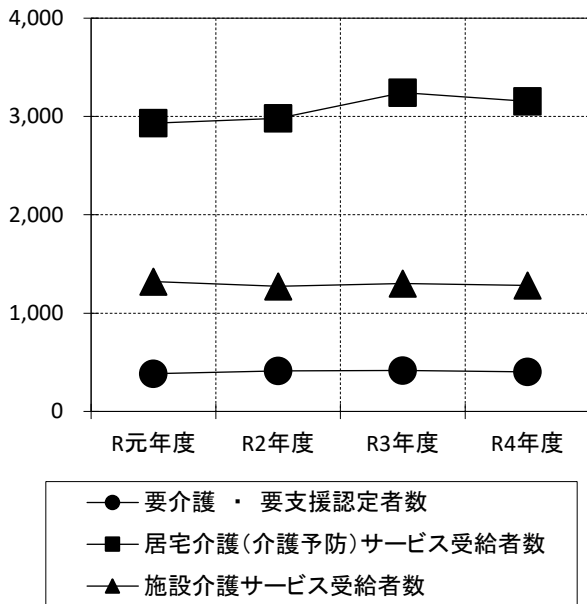


・介護保険の給付状況

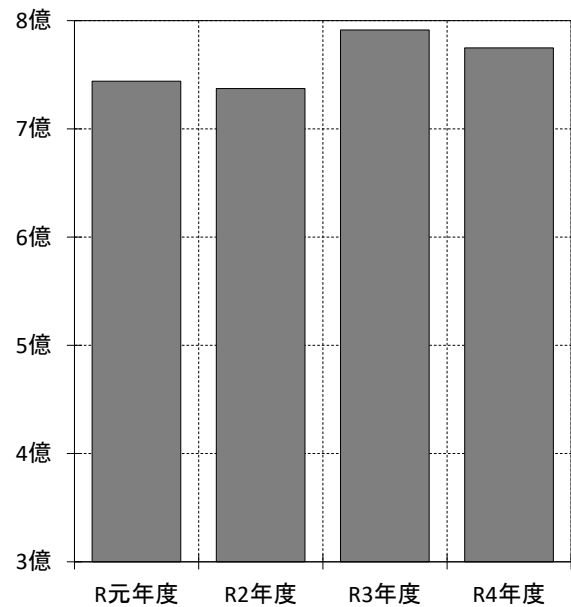
区 分		令和元年度	令和2年度	令和3年度	令和4年度	
第1号被保険者数	(人)	2,176	2,183	2,193	2,194	
要介護・要支援認定者数	(人)	384	413	417	401	
居宅介護(介護予防)サービス受給者数	(人)	2,932	2,981	3,243	3,155	
地域密着型(介護予防)サービス受給者数	(人)	915	891	887	870	
施設介護サービス受給者数	(人)	1,321	1,273	1,301	1,281	
給付費総額	(円)	744,199,159	737,361,671	791,487,696	774,726,120	
内 訳	介護サービス等諸費	(円)	678,177,696	676,698,771	733,009,426	723,840,105
	介護予防サービス等諸費	(円)	14,890,585	12,559,284	13,691,884	10,288,959
	高額サービス等費	(円)	12,964,431	12,294,718	13,575,234	13,932,173
	高額医療合算介護サービス等費	(円)	1,706,487	2,055,454	2,085,405	2,148,072
	特定入所者介護サービス諸費	(円)	35,824,976	33,105,526	28,418,901	23,819,129
	審査支払手数料	(円)	634,984	647,918	706,846	697,682

各年3月31日現在

認定者・受給者数 (単位:人)



給付費総額 (単位:円)



・健康診断・がん検診受診状況

(単位:人)

年度	健康診断(集団健診)	胸部レントゲン検診	胃検診	子宮がん検診	乳がん検診
平成22年度	555	806	394	223	137
23年度	573	669	421	331	172
24年度	758	704	366	259	167
25年度	573	585	276	216	171
26年度	650	617	359	246	195
27年度	606	724	253	145	161
28年度	605	668	267	208	219
29年度	485	560	195	165	239
30年度	602	514	228	146	216
令和元年度	401	302	180	155	201
2年度	423	529	137	140	204
3年度	357	526	160	184	232
4年度	349	515	217	193	255

・死因別死亡者数の推移

(単位：人)

年次	死亡者総数	脳卒中	ガン	心臓疾患	肺炎気管支炎	老衰	事故	その他
平成22年	85	6	11	13	9	11	1	34
23年	102	8	24	12	8	12	0	38
24年	105	10	19	14	17	17	0	28
25年	87	7	16	13	9	16	1	25
26年	79	5	17	11	9	15	2	20
27年	75	6	13	8	10	27	2	9
28年	94	6	12	11	14	22	2	27
29年	95	4	13	16	10	22	2	28
30年	110	6	14	30	4	29	0	27
令和元年	101	7	14	9	12	31	1	27
2年	90	4	14	15	13	32	4	8
3年	101	3	12	12	10	46	5	13
4年	92	3	21	10	11	28	0	19

生活環境

・道路整備環境（村道）

	実延長(m)	改良済延長(m)	改良率(%)	舗装済延長(m)	舗装率(%)
1級	48,516	40,360	83.2	44,819	92.4
2級	40,786	28,789	70.6	37,329	91.5
その他	203,189	99,262	48.9	117,105	57.6
計	292,491	168,411	57.6	199,253	68.1

令和5年3月31日現在

・水道普及状況

簡易水道名	給水人口(人)	村全体水道普及率(%)
第1簡水	3,216	98.3
第2簡水	1,427	
園原簡水	106	
大野簡水	78	
本谷簡水	150	
横川簡水	20	
浪合簡水	428	
清内路簡水	501	
計	5,926	

令和5年3月31日現在

・下水道水洗化状況

下水処理施設名	人口(人)	水洗化人口(人)	水洗化率(%)
特環公共下水道 会地処理区	2,299	2,209	96.1%
特環公共下水道 昼神処理区	699	672	96.1%
農集排 大野処理区	76	64	84.2%
農集排 浪合処理区	355	331	93.2%
農集排 清内路処理区	498	456	91.6%
個別処理区 合併浄化槽	2,103	1,807	85.9%
計	6,030	5,539	91.9%

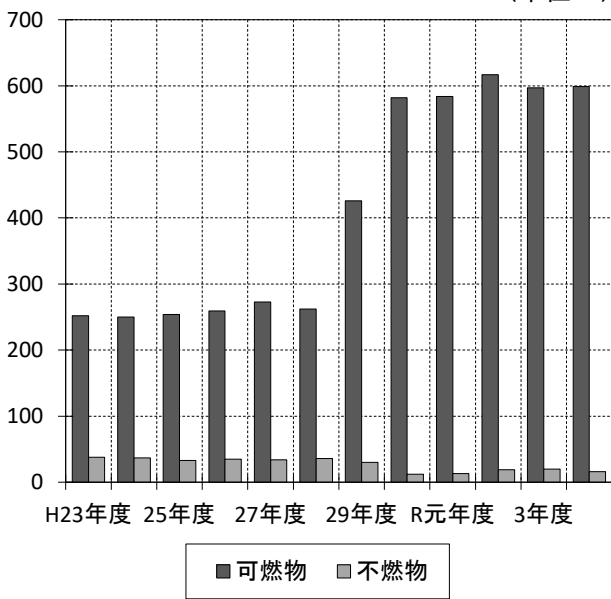
令和5年3月31日現在

・ごみ ・ し尿 ・ 雑排水汚泥の収集量

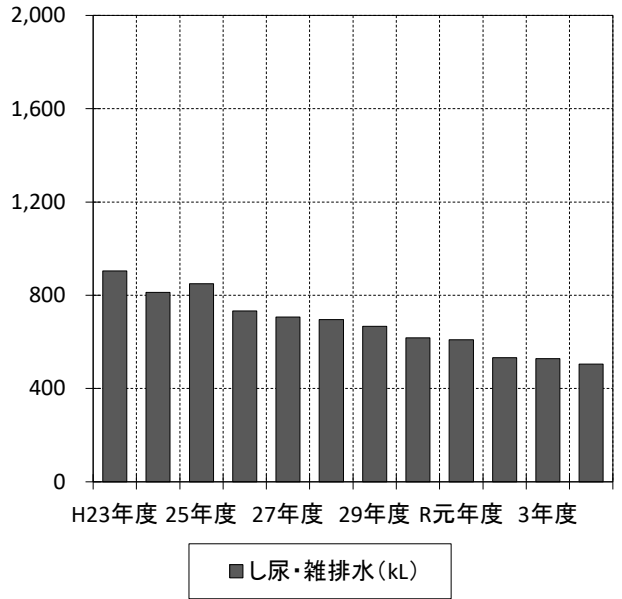
		平成23年度	平成24年度	平成25年度	平成26年度	平成27年度	平成28年度
ごみ(t)	可燃物	252	250	254	259	273	262
	不燃物	38	37	33	35	34	36
	計	290	287	287	294	307	298
し尿・雑排水(kL)		904	813	850	733	706	695

		平成29年度	平成30年度	令和元年度	令和2年度	令和3年度	令和4年度
ごみ(t)	可燃物	426	582	584	617	597	599
	不燃物	30	12	13	19	20	16
	計	456	594	597	636	617	615
し尿・雑排水(kL)		667	617	609	532	528	505

ごみの収集量 (単位:t)



し尿・雑排水汚泥の収集量 (単位:kL)



・自動車保有車両台数

軽自動車						
二輪小型車	軽二輪	自動車 四輪		原動機付自転 車	農耕用及び特 殊作業車	うち非課税
		乗用車	貨物			
105	126	1,824	1,408	486	241	68

令和5年4月1日現在

・巡回バス・乗合タクシー利用実績

(単位 : 人)

路線	平成29年度	平成30年度	令和元年度	令和2年度	令和3年度	令和4年度
伍和・智里東線	5,304	5,018	4,967	3,448		
伍和線					3,358	2,446
春日・智里西線	4,428	3,567	2,745	1,843	1,426	1,456
清内路線	8,517	8,114	8,142	6,920	6,092	6,873
浪合線	2,391	2,258	2,452	1,995	2,170	2,200
智里東線					1,485	1,362
巡回バス計	20,640	18,957	18,306	14,206	14,531	14,337
乗合タクシー	333	817	1,063	1,009	1,099	1,014
伍和デマンドタクシー				25	89	112
合計	20,973	19,774	19,369	15,240	15,719	15,463

※令和2年9月より伍和・智里東線を伍和線、智里東線に分割、伍和デマンドタクシー運行開始

財 政

・令和5年度 会計別当初予算

(単位 : 千円、%)

会計区分		令和5年度	令和4年度	予算の比較	前年比
一般会計		5,879,000	5,770,000	109,000	101.9
特別会計		1,458,400	1,527,300	△ 68,900	95.5
内訳	国民健康保険事業(事業勘定)	465,900	503,800	△ 37,900	92.5
	国民健康保険事業(直診勘定)	49,800	58,200	△ 8,400	85.6
	介護保険	863,800	885,800	△ 22,000	97.5
	後期高齢者医療	78,900	79,500	△ 600	99.2
合計		7,337,400	7,297,300	40,100	100.5

(資料 : 予算書)

・令和5年度 公営企業会計当初予算

(単位 : 千円、%)

会計区分		令和5年度	令和4年度	予算の比較	前年比
水道事業会計	収益的収入	207,773	205,932	1,841	100.9
	収益的支出	207,149	200,907	6,242	103.1
	資本的収入	103,867	87,922	15,945	118.1
	資本的支出	160,161	152,336	7,825	105.1
下水道事業会計	収益的収入	374,783	365,728	9,055	102.5
	収益的支出	374,783	365,728	9,055	102.5
	資本的収入	196,591	191,156	5,435	102.8
	資本的支出	214,799	210,109	4,690	102.2

※下水道事業は令和4年度より公営企業会計に移行したため表現が変わりました。

(資料 : 予算書)

・令和5年度 一般会計歳入歳出当初予算

(単位 : 千円、%)

歳 入			歳 出		
科 目	予 算 額	構成比	科 目	予 算 額	構成比
村 税	704,303	12.0	議 会 費	63,329	1.1
地 方 譲 与 税	78,022	1.3	総 務 費	1,159,189	19.7
利 子 割 交 付 金	400	0.0	民 生 費	1,207,974	20.6
配 当 割 交 付 金	1,300	0.0	衛 生 費	392,770	6.7
株 式 等 譲 渡 所 得 割 交 付 金	1,300	0.0	農 林 水 産 業 費	401,260	6.8
法 人 事 業 税 交 付 金	11,000	0.2	商 工 費	396,293	6.7
地 方 消 費 税 交 付 金	141,000	2.4	土 木 費	903,167	15.4
ゴ ル フ 場 利 用 税 交 付 金	4,000	0.1	消 防 費	243,637	4.1
自 動 車 税 環 境 性 能 割 交 付 金	3,000	0.1	教 育 費	581,659	9.9
地 方 特 例 交 付 金	2,000	0.0	災 害 復 旧 費	48,846	0.8
地 方 交 付 税	2,660,000	45.3	公 債 費	470,875	8.0
交 通 安 全 対 策 特 別 交 付 金	900	0.0	諸 支 出 金	1	0.0
分 担 金 及 び 負 担 金	90,202	1.5	予 備 費	10,000	0.2
使 用 料 及 び 手 数 料	113,162	1.9			
国 庫 支 出 金	430,204	7.3			
県 支 出 金	322,149	5.5			
財 産 収 入	78,728	1.3			
寄 附 金	63,101	1.1			
繰 入 金	703,714	12.0			
繰 越 金	100,000	1.7			
諸 収 入	133,415	2.3			
村 債	237,100	4.0			
歳 入 合 計	5,879,000	100.0	歳 出 合 計	5,879,000	100.0

(資料 : 予算書)

・令和4年度 会計別決算額

(単位：円)

会計区分		歳入総額	歳出総額	差引額
一般会計		6,217,550,720	5,859,677,653	357,873,067
特別会計		1,540,625,839	1,499,459,392	41,166,447
内訳	国民健康保険（事業勘定）	545,648,932	536,103,514	9,545,418
	国民健康保険（直診勘定）	51,125,608	48,158,664	2,966,944
	介護保険	868,042,780	840,067,673	27,975,107
	後期高齢者医療	75,808,519	75,129,541	678,978
合計		7,758,176,559	7,359,137,045	399,039,514

(資料：決算書)

・令和4年度 公営企業会計決算額

(単位(税込)：円)

会計区分		収入総額	支出総額	差引額
水道事業会計	収益の収支	213,454,565	197,347,874	16,106,691
	資本の収支	107,922,000	170,883,429	△ 62,961,429
下水道事業会計	収益の収支	259,478,834	362,734,055	△ 103,255,221
	資本の収支	197,557,000	200,094,886	△ 2,537,886

(資料：決算書)

・令和4年度 一般会計歳入歳出決算額

(単位：円、%)

歳入			歳出		
科目	決算額	構成比	科目	決算額	構成比
村税	780,804,345	12.6	議会費	62,070,574	1.1
地方譲与税	85,259,000	1.4	総務費	1,185,912,303	20.2
利子割交付金	215,000	0.0	民生費	1,281,246,810	21.9
配当割交付金	2,631,000	0.0	衛生費	373,881,205	6.4
株式等譲渡所得割交付金	1,905,000	0.0	農林水産業費	445,691,257	7.6
法人事業税交付金	14,969,000	0.2	商工費	459,655,517	7.8
地方消費税交付金	170,095,000	2.7	土木費	789,286,723	13.5
ゴルフ場利用税交付金	6,460,160	0.1	消防費	229,017,942	3.9
自動車税環境性能割交付金	4,155,000	0.1	教育費	523,708,545	8.9
地方特例交付金	6,291,000	0.1	災害復旧費	78,737,120	1.3
地方交付税	2,888,035,000	46.5	公債費	430,469,657	7.4
交通安全対策特別交付金	910,000	0.0			
分担金及び負担金	41,534,516	0.7			
使用料及び手数料	97,200,816	1.6			
国庫支出金	648,176,026	10.4			
県支出金	294,892,538	4.7			
財産収入	104,423,729	1.7			
寄附金	65,068,658	1.1			
繰入金	163,425,000	2.6			
繰越金	453,400,084	7.3			
諸収入	127,899,848	2.1			
村債	259,800,000	4.2			
歳入合計	6,217,550,720	100.0	歳出合計	5,859,677,653	100.0

(資料：決算書)

・村債残高の状況

(単位：万円)

会計区分	令和2年度末	令和3年度末	令和4年度末
一般会計	305,724	305,969	289,871
国民健康保険事業(直診)会計	138	69	0
合計	305,862	306,038	289,871

(資料：決算書)

・企業債残高の状況

(単位：万円)

事業区分	令和2年度末	令和3年度末	令和4年度末
水道事業	60,968	58,204	58,808
下水道事業	154,253	142,591	124,849
うち特定環境保全公共下水道事業	117,624	110,018	95,661
うち農業集落排水事業	36,629	32,573	29,188

(資料：決算書)

・基金残高の状況

(単位：万円)

会計区分	区分	令和2年度末	令和3年度末	令和4年度末
一般会計	土地開発基金	47,730	45,329	48,412
	財政調整基金	285,511	298,557	306,527
	ふるさと振興基金	12,987	12,834	12,681
	地域福祉基金	34,367	34,367	34,367
	減債基金	49,712	49,856	49,984
	公共施設整備基金	76,883	74,764	75,557
	地域振興基金	90,000	90,000	90,000
	温泉事業施設整備基金	32,738	32,741	32,594
	その他	61,736	64,137	63,155
	小計	691,664	702,585	713,277
国民健康保険事業会計	財政調整基金	2,482	2,484	2,484
介護保険会計	介護給付費準備基金	2,448	2,350	2,350
水道事業会計	施設整備基金	5,355	5,358	5,358
下水道事業会計	施設整備基金	40,380	39,961	39,513
合計		742,329	752,738	762,982

(資料：決算書)

村 税

・村税の収入の状況

(単位：千円)

税 目	平成25年度	平成26年度	平成27年度	平成28年度	平成29年度	
村 県 民 税	259,193	270,306	280,687	258,155	264,230	
内 訳	個人	219,053	213,605	214,925	217,264	219,125
	法人	40,140	56,701	65,762	40,891	45,105
固定資産税	378,978	378,234	369,185	373,098	384,988	
軽自動車税	20,058	20,433	20,533	24,372	24,806	
たばこ税	43,542	39,609	38,878	36,823	34,486	
入湯税	46,643	44,377	45,922	44,817	44,741	
税 合 計	748,414	752,959	755,205	737,265	753,251	

国民健康保険税	140,134	133,895	126,110	124,419	119,672
---------	---------	---------	---------	---------	---------

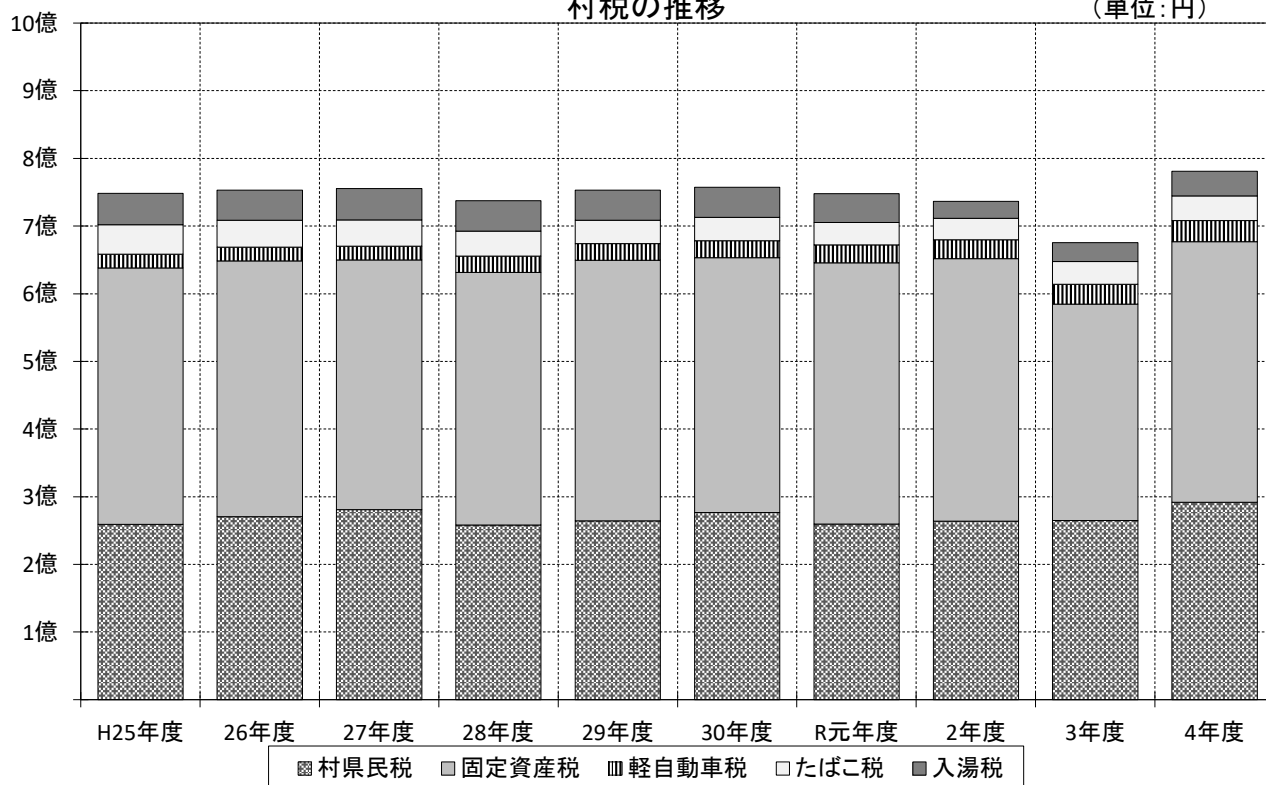
税 目	平成30年度	令和元年度	令和2年度	令和3年度	令和4年度	
村 県 民 税	276,741	259,665	263,792	264,911	291,793	
内 訳	個人	214,850	217,724	220,432	224,355	223,048
	法人	61,891	41,941	43,360	40,556	68,745
固定資産税	376,360	385,862	387,829	319,666	385,154	
軽自動車税	25,331	26,545	28,039	29,251	31,262	
たばこ税	34,529	33,415	31,562	33,798	36,173	
入湯税	44,564	42,527	25,123	28,046	36,422	
税 合 計	757,525	748,014	736,345	675,672	780,804	

国民健康保険税	120,733	116,078	113,691	116,303	106,103
---------	---------	---------	---------	---------	---------

(資料：地方財政状況調査)

村税の推移

(単位：円)



議 会

・議会招集回数

(各年1月～12月)

		平成28年	平成29年	平成30年	令和元年	令和2年	令和3年	令和4年	令和5年
招集回数	定例会	4	4	4	4	4	4	4	4
	臨時会	2	4	5	5	4	1	3	1
会期日数		59	63	61	61	62	67	83	64
本会議日数		14	17	18	13	16	13	18	13
議案件数		92	134	118	97	123	68	84	91

・委員会の活動状況

(各年1月～12月)

	全協	総務	産建	政策	リニア特別	議運	広報	懇談会	研修会
令和3年	39	25	23	14	15	15	13	6	1
令和4年	52	24	18	8	31	42	13	3	3
令和5年	52	32	33	12	14	31	14	13	5

・請願・陳情審査状況

(各年1月～12月)

委 員 会		処 理 状 況							
年	委員会	採択	趣旨採択	取り下げ	不採択	審査未了	審議中	計	
請 願	令和3年	総務	4	1					5
		産業建設							0
	令和4年	総務	4						4
		産業建設							0
令和5年	総務	2	1					3	
	産業建設							0	
陳 情	令和3年	総務							0
		産業建設							0
	令和4年	総務							0
		産業建設							0
	令和5年	総務	1				1		2
		産業建設							0

阿智村の2023(令和5年)

- ・式典、村民DAY等、屋神温泉出湯50周年記念事業が盛大に開催
- ・新型コロナウイルスにより中止が続いていた夏祭りが4年ぶりに開催
- ・源氏物語帚木プロジェクトがスタート
- ・公用車にEV(電気)自動車が導入される
- ・清内路あかね焼酎など阿智村の特産品開発が盛んに行われる
- ・新たに5名がふるさと大使に就任
- ・長野県内初、中央自動車道を跨ぐ伏谷橋が撤去される
- ・全国各地でクマが出没し、阿智村内でも住宅地に出没