

中央アルプストンネル(萩の平)だより

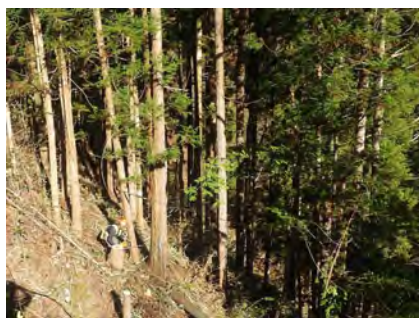
2023年11月 NO.39

作業状況

現在、萩の平ヤード進入路の土工事（切土・法面工）、村道区間⑤で伐採工事、村道区間③で水道工事、村道区間①で樹木移植を行っています。



萩の平
非常口ヤード
令和5年11月14日



村道区間⑤
伐採工
令和5年11月8日



村道区間①下流
誘導員配置
令和5年11月14日

土木工事紹介

今回は、法面工事の法枠工を紹介します。現在、紹介事例より規模は小さいのですが、広瀬工区で施工しています。



① 【法面清掃】
法面をきれいに清掃します。



② 【金網設置】
金網を設置します。



③ 【モルタル吹付】
モルタルを吹き付けます。



④ 【法枠位置出し】
測量してロープで法枠の位置を出します。



⑤ 【法枠組立】
法枠を組み立てます。



⑥ 【アンカー打設】
アンカーを打設します。

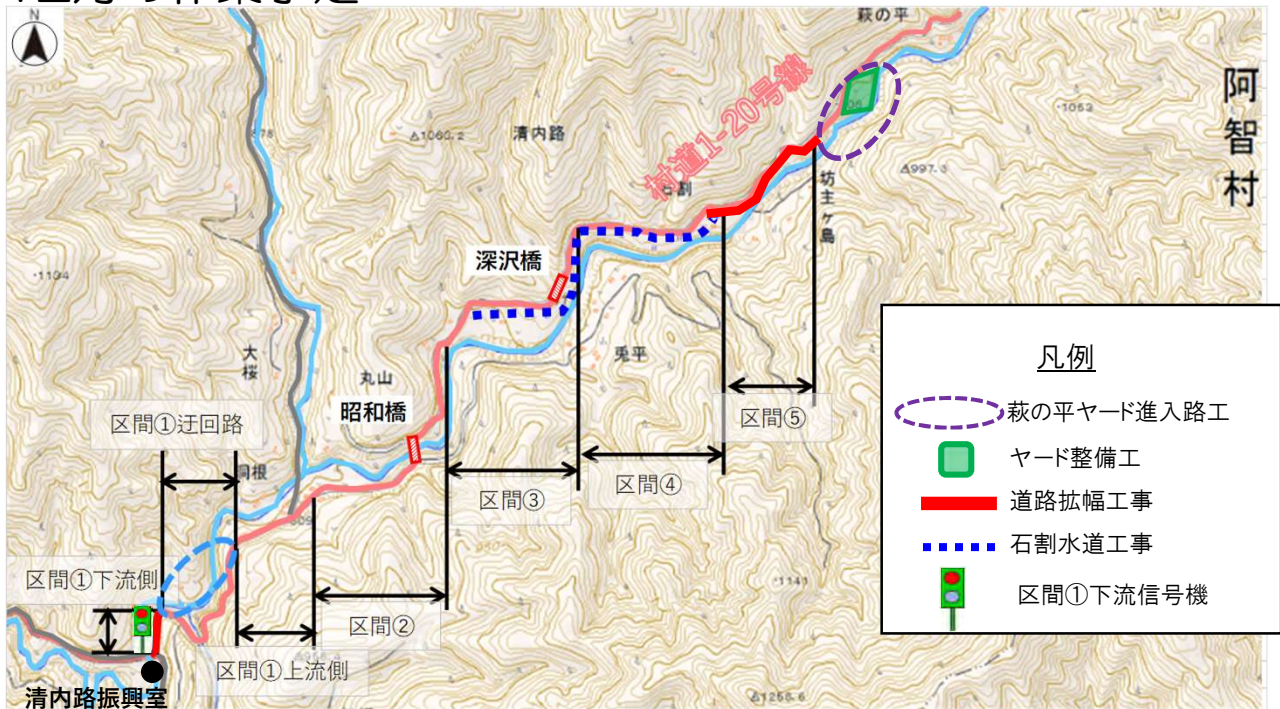


⑦ 【法枠モルタル吹付】
法枠にモルタルを吹き付けします。



⑧ 【完成】
法枠が完成しました。

12月の作業予定



萩の平ヤード進入路工は に示す箇所で引き続き、切土、法面工、地質調査工を行います。
 村道1-20号線区間(④⑤)は に示す箇所で路盤工を行います。
 の区間で石割水道工事は水道工事を、村道拡幅工事は各所で仮設工事を施工する予定です。
 村道1-20号線(区間①下流)では に示す箇所で土工事、法面工に入る予定です。

令和5年12月	1	2	3	4	5	6	7	8	9	10	11	12	13	14	15	16	17	18	19	20	21	22	23	24	25	26	27	28	29	30	31			
	金	土	日	月	火	水	木	金	土	日	月	火	水	木	金	土	日	月	火	水	木	金	土	日	月	火	水	木	金	土	日			
ヤード進入路工	土工事(切土、法面工)、地質調査工(予定)																																	
石割水道工事	【区間③④】水道工事(予定)																																	
村道1-20号線 拡幅工事	【区間④⑤】路盤工(予定)																																	
	【区間②③】仮設工事(予定)																																	
	【区間①下流】土工事、法面工(予定)																																	
資材搬入車両 予定台数	20~ 40台/ 日 (10~ 20往復 /日)					20~40台/日 (10~20往復/日)						20~40台/日 (10~20往復/日)								20~40台/日 (10~20往復/日)							20~40台/日 (10~20往復/日)							

※資材搬入車両は、通過する台数です。搬入車両が1台来れば2回通過します。
 ※工事で使用する重機を運搬する特殊車両を、法令の定めにより21時～翌5時の時間帯に運搬する予定です。

お問合せ先

【工事の監督指導に関すること】

発注者 独立行政法人 鉄道建設・運輸施設整備支援機構 関東甲信工事事務局 中津川鉄道建設所
 〒508-0005 岐阜県中津川市日の出町1-45 TEL: 0573-67-8690
 ※問い合わせ時間 土・日・祝日・年末年始を除く平日、9時～17時 担当: 藤田, 今井, 小関

【工事内容に関すること】

施工者 清水・三井住友・東急 中央新幹線、中央アルプストンネル(萩の平・広瀬)特定建設工事共同企業体
 〒395-0401 長野県下伊那郡阿智村清内路387-1 清内路事務所 TEL: 0265-48-5736
 ※問い合わせ時間 長期休暇(年末年始等)を除く、9時～17時 担当: 阿部, 秋山
 ※土・日・祝日に問い合わせいただく場合は、清水JVに問い合わせください。
 清水JVから機構やJR東海にも速やかに情報を展開の上、迅速にご対応いたします。