

## 中央アルプストンネル(萩の平)だより

2023年10月 NO.38

## 作業状況

現在、萩の平ヤード進入路の土工事（切土・法面工）、区間③で水道工事を行っています。

区間①の信号は黒川橋補修工事が完了しましたので、10月12日から区間①のみの従来のセンサー式信号システムに戻っています。



萩の平  
非常口ヤード  
令和5年9月5日



萩の平  
ヤード進入路  
令和5年9月5日



村道区間①下流  
センサー式信号  
令和5年10月17日

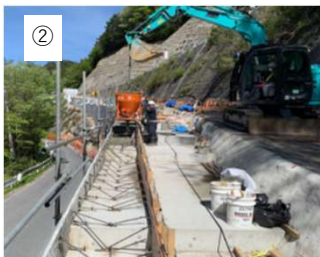
## 土木工事紹介

今回は、村道拡幅工事でも施工する、防護柵工(ガードレール)を紹介します。

※村道拡幅工事では通行止めを実施しません



【着工前】  
南木曾町で施工した町道棚橋線の事例を紹介します。



【基礎コンクリート打設】  
型枠を設置し、基礎コンクリートを打設します。



【ガードレール基礎敷設】  
モルタルを敷いてガードレール基礎を敷設します。



【敷設完了,埋戻】  
敷設したら連結して埋め戻します。



【支柱建込】  
ガードレール支柱を建て込みます。



【ビーム取付】  
ビームを取り付けます。



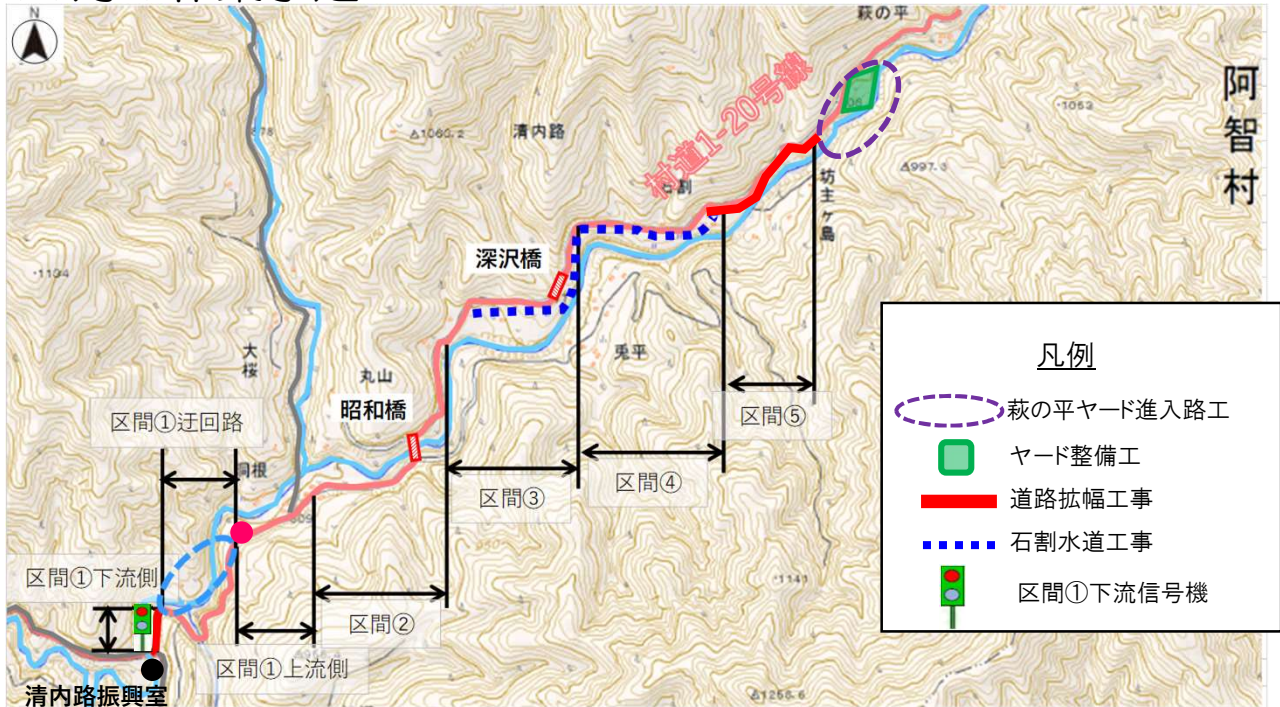
【防護柵完成】  
防護柵は完成しました。



【完成】  
舗装して区画線を引いて完成です。

裏面に続く➤

# 11月の作業予定



萩の平ヤード進入路工は 〇に示す箇所です。先月に引き続き、切土、法面工、地質調査工を行います。  
 村道1-20号線区間(④⑤)は 〓に示す箇所です。伐採工、路盤工を行います。  
 .....の区間で石割水道工事は水道工事を、村道拡幅工事は各所で仮設工事を施工する予定です。  
 村道1-20号線(区間①下流)では 〓に示す箇所です。仮設工、土工に入る予定です。また、村道1-20号線(区間①上流)の ●に示す箇所です。ハナモモの移植を行います。  
 10月12日で国道の黒川橋補修工事による規制が解除されました。区間①の規制は従来のセンサー式信号システムに戻っています。何かありましたら清水JVまでご連絡ください。

| 令和5年11月          | 1                       | 2 | 3 | 4 | 5 | 6                       | 7 | 8 | 9 | 10 | 11 | 12 | 13 | 14                      | 15 | 16 | 17 | 18 | 19 | 20 | 21                      | 22 | 23 | 24 | 25 | 26 | 27 | 28 | 29 | 30 |  |  |                         |  |  |  |  |  |  |  |  |  |  |  |  |  |
|------------------|-------------------------|---|---|---|---|-------------------------|---|---|---|----|----|----|----|-------------------------|----|----|----|----|----|----|-------------------------|----|----|----|----|----|----|----|----|----|--|--|-------------------------|--|--|--|--|--|--|--|--|--|--|--|--|--|
|                  | 水                       | 木 | 金 | 土 | 日 | 月                       | 火 | 水 | 木 | 金  | 土  | 日  | 月  | 火                       | 水  | 木  | 金  | 土  | 日  | 月  | 火                       | 水  | 木  | 金  | 土  | 日  | 月  | 火  | 水  | 木  |  |  |                         |  |  |  |  |  |  |  |  |  |  |  |  |  |
| ヤード進入路工          | 土工(切土、法面工)、地質調査工(予定)    |   |   |   |   |                         |   |   |   |    |    |    |    |                         |    |    |    |    |    |    |                         |    |    |    |    |    |    |    |    |    |  |  |                         |  |  |  |  |  |  |  |  |  |  |  |  |  |
| 石割水道工事           | 【区間③④】水道工事(予定)          |   |   |   |   |                         |   |   |   |    |    |    |    |                         |    |    |    |    |    |    |                         |    |    |    |    |    |    |    |    |    |  |  |                         |  |  |  |  |  |  |  |  |  |  |  |  |  |
| 村道1-20号線<br>拡幅工事 | 【区間④⑤】伐採工、路盤工(予定)       |   |   |   |   |                         |   |   |   |    |    |    |    |                         |    |    |    |    |    |    |                         |    |    |    |    |    |    |    |    |    |  |  |                         |  |  |  |  |  |  |  |  |  |  |  |  |  |
|                  | 【区間②③】仮設工事(予定)          |   |   |   |   |                         |   |   |   |    |    |    |    |                         |    |    |    |    |    |    |                         |    |    |    |    |    |    |    |    |    |  |  |                         |  |  |  |  |  |  |  |  |  |  |  |  |  |
|                  | 【区間①下流】仮設工、土工(予定)       |   |   |   |   |                         |   |   |   |    |    |    |    |                         |    |    |    |    |    |    |                         |    |    |    |    |    |    |    |    |    |  |  |                         |  |  |  |  |  |  |  |  |  |  |  |  |  |
| 資材搬入車両<br>予定台数   | 20~40台/日<br>(10~20往復/日) |   |   |   |   | 20~40台/日<br>(10~20往復/日) |   |   |   |    |    |    |    | 20~40台/日<br>(10~20往復/日) |    |    |    |    |    |    | 20~40台/日<br>(10~20往復/日) |    |    |    |    |    |    |    |    |    |  |  | 20~40台/日<br>(10~20往復/日) |  |  |  |  |  |  |  |  |  |  |  |  |  |

※資材搬入車両は、通過する台数です。搬入車両が1台来れば2回通過します。  
 ※工事で使用する重機を運搬する特殊車両を、法令の定めにより21時~翌5時の時間帯に運搬する予定です。

## お問合せ先

【工事の監督指導に関すること】

発注者 独立行政法人 鉄道建設・運輸施設整備支援機構 関東甲信工務局 中津川鉄道建設所  
 〒508-0005 岐阜県中津川市日の出町1-45 TEL: 0573-67-8690  
 ※問い合わせ時間 土・日・祝日・年末年始を除く平日、9時~17時 担当: 藤田, 今井, 小関

【工事内容に関すること】

施工者 清水・三井住友・東急 中央新幹線、中央アルプストンネル(萩の平・広瀬)特定建設工事共同企業体  
 〒395-0401 長野県下伊那郡阿智村清内路387-1 清内路事務所 TEL: 0265-48-5736  
 ※問い合わせ時間 長期休暇(年末年始等)を除く、9時~17時 担当: 阿部, 秋山  
 ※土・日・祝日に問い合わせいただく場合は、清水JVに問い合わせください。  
 清水JVから機構やJR東海にも速やかに情報を展開の上、迅速にご対応いたします。