

中央アルプストンネル(萩の平)だより

2022年12月 NO.28

作業状況

現在、萩の平ヤード進入路起点側の土工事（切土・法面工）、昭和橋で橋梁補修工事(今月中に完了予定です)、区間①下流部で土工事を行っています。引続き、クレーンによる資材の荷降ろし作業等に伴い、各作業箇所周辺で通行規制を行います。一般車の通行は可能ですが、お待たせする事もありますのでご了承ください。ご協力のほど、よろしくお願いいたします。

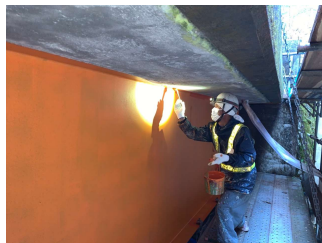
詳細日時は、村道1-20号線と国道256号交差点付近にお知らせ看板を設置しますので、ご確認ください。



萩の平ヤード進入路
切土状況
令和4年12月7日



萩の平ヤード進入路
法面工アンカー打設状況
令和4年12月7日



昭和橋桁塗装状況
令和4年12月7日



区間①下流
落石防護柵設置状況
令和4年12月1日

土木工事紹介

今月は、皆様に通止めにご協力していただいた昭和橋伸縮ジョイント取替工についてご紹介します。



① 研って古い伸縮ジョイントを撤去します。



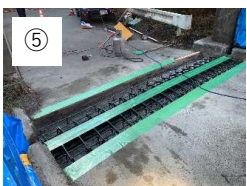
② きれいに取れました。



③ クローザーを設置します。



④ 新しい伸縮ジョイントを据え付けます。



⑤ 伸縮ジョイントをアンカーで固定します。



⑥ ジェットモービル車で特殊コンクリートを練ります。



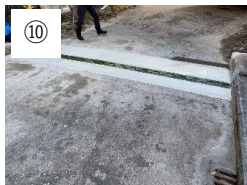
⑦ コンクリートができました。



⑧ コンクリートを打設します。

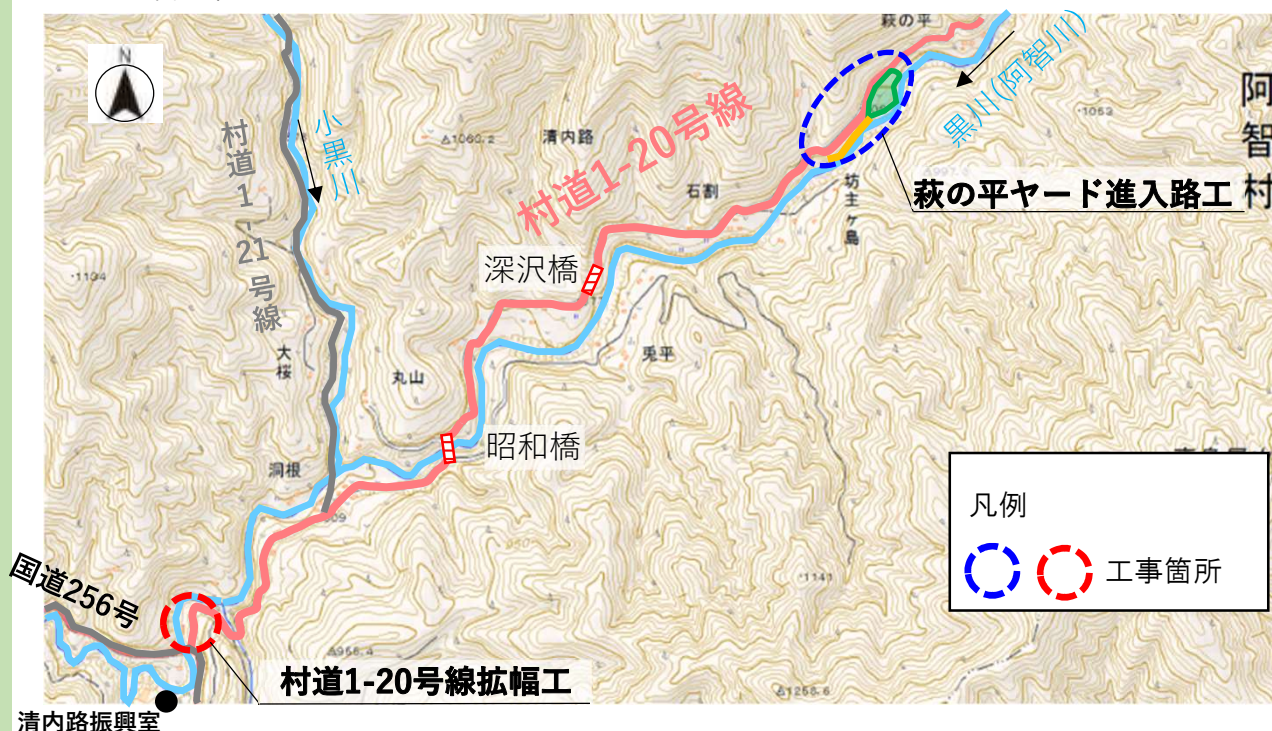


⑨ きれいに均します。



⑩ 強度が出たのを確認して完成です。

1月の作業予定



清内路振興室

萩の平ヤード進入路工は青丸：○に示す箇所では先月に引き続き、切土工・法面工を行います。
 村道1-20号線(区間①下流)では赤丸：○に示す箇所では仮設工,土工に入る予定です。引続き誘導員またはセンサー付信号機による通行規制を行います。ご協力をお願いします。

令和5年1月	1日	2日	3日	4日	5日	6日	7日	8日	9日	10日	11日	12日	13日	14日	15日	16日	17日	18日	19日	20日	21日	22日	23日	24日	25日	26日	27日	28日	29日	30日	31日	
	日	月	火	水	木	金	土	日	月	火	水	木	金	土	日	月	火	水	木	金	土	日	月	火	水	木	金	土	日	月	火	
萩の平ヤード 進入路工				年	末	年	始	休	暇																							
村道1-20号線				2/28	~	1/9																										
資材搬入車両 予定台数																																

※資材搬入車両は、片道の台数です。今月も数回25tクレーンが入り出します。
 ※工事で使用する重機を運搬する特殊車両を、法令の定めにより21時～5時の時間帯に運搬する予定です。日程が決まりましたら工事看板等でお知らせします。
 ※石割水道工事や村道拡幅工事(区間③④)の着手時期は別途お知らせします。
 ※積雪の日には村と連携して村道1-20号線の除雪に協力いたします。

お問合せ先

【工事の監督指導に関すること】

発注者 独立行政法人 鉄道建設・運輸施設整備支援機構 関東甲信工務局 中津川鉄道建設所
 〒508-0005 岐阜県中津川市日の出町1-45 TEL: 0573-67-8690
 ※問い合わせ時間 土・日・祝日・年末年始を除く平日、9時～17時 担当: 藤田, 今井, 小関

【工事内容に関すること】

施工者 清水・三井住友・東急 中央新幹線、中央アルプストンネル(萩の平・広瀬)特定建設工事共同企業体
 〒395-0401 長野県下伊那郡阿智村清内路387-1 清内路事務所 TEL: 0265-48-5736
 ※問い合わせ時間 長期休暇(年末年始等)を除く、9時～17時 担当: 阿部, 秋山
 ※土・日・祝日に問い合わせいただく場合は、清水JVに問い合わせください。
 清水JVから機構やJR東海にも速やかに情報を展開の上、迅速にご対応いたします。