

チャレンジゆう Achi 令和6年度(2024)入会申込書

会員の種類

個人・ファミリー

(いずれかに○印)

(フリガナ) 氏名	性別	メニューNo. 裏面のメニュー番号を記入	生年月日	保険加入	運動制限	既往症
	男・女		S H R 年 月 日	可・否	有・無	有・無
	男・女		S H R 年 月 日	可・否	有・無	有・無
	男・女		S H R 年 月 日	可・否	有・無	有・無
	男・女		S H R 年 月 日	可・否	有・無	有・無
	男・女		S H R 年 月 日	可・否	有・無	有・無

住所 〒 電 話 :
緊急時連絡先 :

誓約書

特定非営利活動(NPO)法人

チャレンジゆう Achi 理事長 井原 毅 様

私(たち)は、特定非営利活動(NPO)法人チャレンジゆう Achiの目的に賛同し、当クラブのきまりを守り活動することを誓います。また、クラブ活動中の事故においては、当クラブ及び指導者に対して、一切の損害賠償を請求しません。

年 月 日

ファミリーの場合は、代表者が署名・捺印してください。

入会者が小中学生の場合、保護者の署名・捺印をお願いします。

氏 名 印

保護者名 印

※提供された情報は、クラブ運営以外の目的には使用いたしません。

きりとり線

新規・継続

領収書

令和6年(2024)年 月 日

様

金額 円

上記の金額を正に領収いたしました。

入会金 個人 2,000円× 名
ファミリー 5,000円× 名
保険料 子ども 800円× 名
大人 1,850円× 名
65歳以上 1,200円× 名
受講料《講座No.》 円× 名
合計 円

スキーシーズン券 円× 名

参考 2023年度シーズン 村内10,300円 村外19,300円

新規 継続

50 100 60 120

ポイント領収印

特定非営利活動(NPO)法人

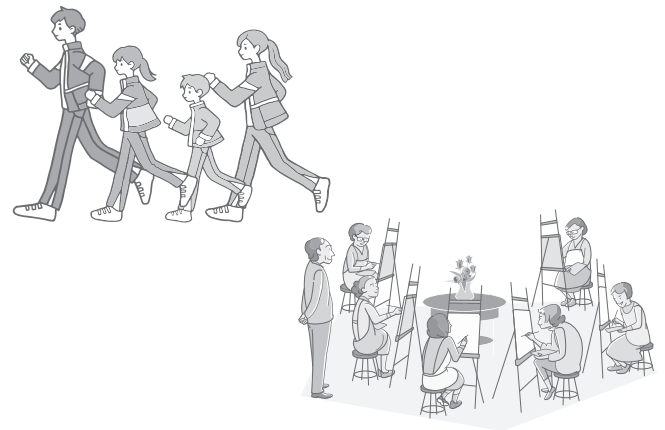
チャレンジゆう Achi 理事長

井原 毅 印

令和6年度(2024)プログラム一覧

イ ベ ン ト	①	街道ウォークを楽しむ(中馬街道 杣路峠)
	②	水辺の動植物観察会
	③	子どもディキャンプ
	④	チャレンジフェスティバル
	⑤	ランニング講習会
ス ポ ー ツ 教 室	⑥	体幹トレーニング
	⑦	陸上
	⑧	ソフトJrテニス
	⑨	空手
	⑩	ミニバス
	⑪	バスケットボール
	⑫	踊ってみまいかフラダンス
	⑬	ゴルフ教室
	⑭	太極拳・八極拳
文 化 教 室	⑮	エンジョイ・イングリッシュ
	⑯	ソバ打ち
	⑰	生け花
	⑱	絵画教室
	⑲	子ども絵画教室
	⑳	健康マージャン教室
	㉑	リコーダー・アンサンブル
	㉒	楽しく学ぶ中国語

ス ポ ー ツ 講 座	㉓	百名山を楽しもう	
	㉔	楽しいピンポン	
	㉕	バドミントン	
	㉖	ウインターバスケット	
	㉗	スキー教室	
	㉘	ニュースポーツ・パラスポーツを楽しもう	
	文 化 講 座	㉙	ガーデン散策2024
		㉚	能楽教室～謡曲(謡)～
㉛		木賊(とくさ)狂言教室	
阿 智 中 ク ラ ブ	㉜	野 球	
	㉝	サッカー	
	㉞	ソフトテニス	
	㉟	女子バレーボール	
	㊱	卓 球	
	㊲	柔 道	
	㊳	吹 奏 楽	



お申込み・お問い合わせ先

特定非営利活動(NPO)法人 **チャレンジゆうAchi 事務局**

〒395-0303

長野県下伊那郡阿智村駒場 468-1 阿智村中央公民館内

TEL 0265-43-2061 FAX 0265-43-2350

E-mail achicom@vill.achi.nagano.jp

受付時間 平日 / 10:00~12:00 13:30~18:00