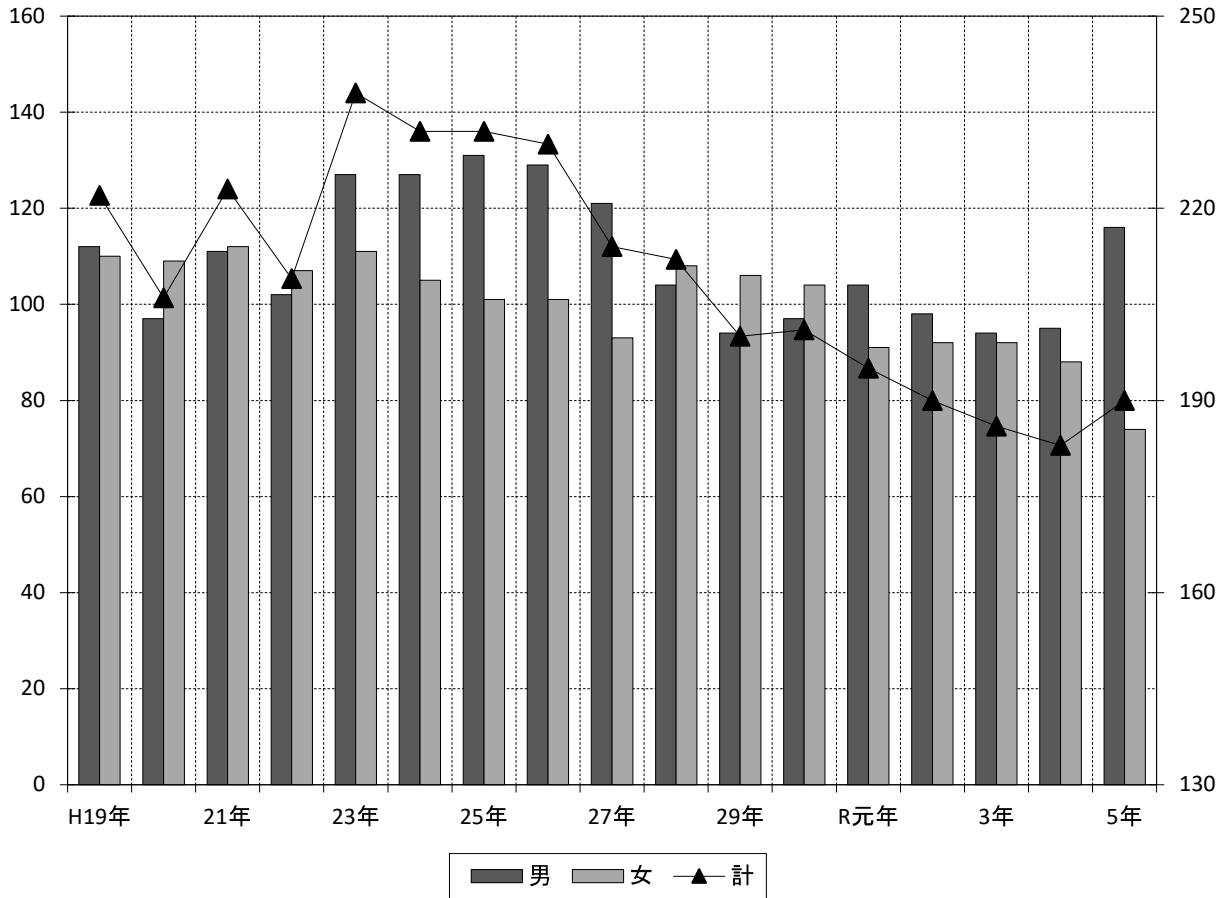


### 中学校 生徒数の推移

(単位:人)



### ・村内小中学校の状況

学校名	学級数	児童・生徒数(人)			教員数(人)		
		男	女	計	男	女	計
阿智第一小学校	8	80	67	147	5	7	12
阿智第二小学校	7	33	34	67	2	11	13
阿智第三小学校	7	32	24	56	7	7	14
浪合小学校	7	19	18	37	8	3	11
清内路小学校	5	10	13	23	3	5	8
阿智中学校	10	116	74	190	14	7	21
計	44	290	230	520	39	40	79

令和5年5月1日現在(資料: 学校基本調査)

### ・小中学校施設の状況

学校名	建築年	敷地面積(m <sup>2</sup> )	校舎面積(m <sup>2</sup> )	運動場面積(m <sup>2</sup> )	体育館面積(m <sup>2</sup> )
阿智第一小学校	昭和52年	8,280	2,903	8,743	935
阿智第二小学校	昭和50年	8,329	1,979	8,878	978
阿智第三小学校	平成4年	5,156	2,183	7,633	811
浪合小学校	昭和63年	8,144	3,331	5,574	1,170
清内路小学校	昭和52年	2,736	1,584	4,701	449
阿智中学校	平成23年	18,927	5,851	11,107	3,030

令和5年5月1日現在

## 福祉 ・ 保健衛生

### ・保育園の概要

区分	開設年月	定員(人)	利用園児数(人)	備考
あふち保育園	平成23年 4月	130	96	
伍和保育園	昭和27年 4月	60	32	
智里東保育園	昭和38年10月	45	21	
智里西保育園	平成13年 8月	20	7	あふち保育園分園 H31.4 改築
浪合保育園	平成14年 4月	30	12	
清内路保育園	昭和42年10月	40	10	
山吹保育園			1	高森町へ広域入所委託
川路おむすび保育園			1	飯田市へ広域入所委託
野あそび保育 みっけ			1	飯田市へ広域入所委託

令和5年4月1日現在

### ・生活保護の状況

被保護実数(人)				保護率 (人口千対)	扶助別内訳(人)							
現在受給中		停止中			生活扶助		住宅扶助		教育扶助		その他	
世帯	人員	世帯	人員		世帯	人員	世帯	人員	世帯	人員	世帯	人員
12	18	0	0	2.96	12	18	6	6	1	1	7	7

保護率(人口千対)は「被保護実人員(令和5年10月1日)」÷「令和2年国勢調査人口」×1,000で算出

### ・身体障害者の状況

(単位 : 人)

総数	視覚障害	聴覚言語障害	肢体不自由	内臓疾患
331	8	48	193	82

令和5年4月1日現在

### ・医療施設の状況

(休診中の施設は除く)

病院 ・ 医院	診療所		歯科医院	助産所
	一般	村営		
-	2	3	1	-

令和5年4月1日現在

### ・後期高齢者医療制度の概要

(単位 : 人 ・ 円)

年度	平均対象者数	総医療費	医療給付金	再 掲					1人当たりの医療費
				療養給付金	訪問看護費	療養費	高額療養費	高額介護合算療養費	
H30	1,249	1,021,370,734	941,140,887	918,853,030	9,830,133	5,140,291	7,242,145	75,288	817,751
R元	1,225	927,999,363	853,893,486	832,362,602	8,696,133	5,139,506	7,030,948	664,297	757,551
2	1,214	934,738,109	861,028,503	842,068,589	9,198,477	3,512,090	5,439,339	810,008	769,965
3	1,190	896,058,736	825,025,057	805,525,968	9,270,402	2,879,168	6,762,100	587,419	752,991
4	1,186	929,985,795	858,128,993	842,042,207	6,987,425	3,155,771	5,391,195	552,395	784,136

医療制度の改正により、平成20年4月より始まった後期高齢者医療制度は75才以上の方と、65才以上で一定程度の障害があると認められた方が対象。国民健康保険、社会保険等から移行している。

・国民健康保険の加入 ・ 給付状況

年度	平均世帯数	平均被保険者数	医療給付の現況					
			受診件数	受診日数	費用額(円)	保険者負担金(円)	一部負担金(円)	公費負担額(円)
H17年度	1,283	2,669	39,421	56,853	839,695,885	707,935,816	127,540,619	4,219,450
18年度	1,247	2,563	44,619	61,075	926,937,641	783,789,066	138,744,007	4,404,568
19年度	1,274	2,541	45,086	61,871	989,142,032	831,772,612	153,581,588	3,787,832
20年度	1,042	1,885	25,039	30,836	425,904,810	313,507,929	100,589,004	11,807,877
21年度	996	1,839	24,687	30,284	455,886,013	332,235,356	109,117,508	14,533,149
22年度	973	1,827	25,216	36,326	534,206,528	388,164,245	128,371,706	17,670,577
23年度	964	1,767	24,415	28,365	475,920,792	346,216,799	110,861,619	18,842,374
24年度	942	1,767	24,219	30,421	540,360,548	393,120,495	129,362,106	17,877,947
25年度	927	1,683	23,924	28,802	504,250,036	365,967,102	120,697,204	17,585,730
26年度	921	1,661	24,362	29,311	511,915,069	373,789,315	120,521,355	17,604,399
27年度	913	1,615	24,161	28,727	525,874,106	384,844,347	124,801,528	16,228,231
28年度	844	1,481	23,807	27,455	480,679,884	350,478,425	118,046,432	12,155,027
29年度	852	1,472	23,288	27,166	518,297,713	378,892,441	128,186,356	11,218,916
30年度	843	1,433	23,686	26,649	511,590,560	374,957,549	127,601,270	9,031,741
R元年度	837	1,412	23,187	25,363	462,701,984	340,904,435	112,540,448	9,257,101
2年度	814	1,358	21,568	23,386	469,309,715	346,846,950	111,970,153	10,492,612
3年度	815	1,328	22,787	24,050	475,733,794	351,650,728	115,136,683	8,946,383
4年度	795	1,266	22,204	22,339	437,831,413	323,573,890	104,223,993	10,033,530

