

・観光地利用者の推移

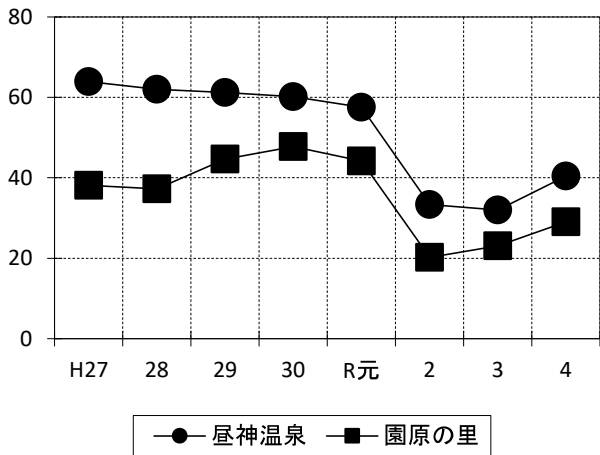
(単位:百人)

観光地名	平成27年	平成28年	平成29年	平成30年	令和元年	令和2年	令和3年	令和4年
昼神温泉	6,389	6,200	6,118	6,019	5,754	3,335	3,201	4,041
長岳寺・満蒙開拓平和記念館	463	400	459	390	360	201	206	217
富士見台高原	167	116	100	96	88	88	86	96
園原の里	3,814	3,727	4,462	4,775	4,418	2,020	2,306	2,907
(内ヘブンスそのはら)	2,381	2,534	2,778	2,826	2,374	1,489	1,304	2,270
あらかぎ高原	817	602	616	624	445	297	338	423
治部坂高原	1,262	982	1,113	1,163	1,142	920	988	1,038
ふるさと村自然園・清内路健康の森	-	-	459	469	428	241	382	470
計	12,912	12,027	13,327	13,536	12,635	7,102	7,507	9,192

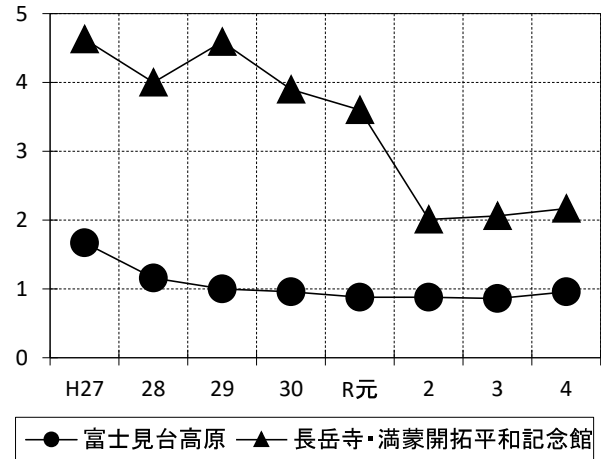
(資料 : 観光地利用者統計調査・ヘブンスそのはらについては来場客数)

※ 平成29年より「園原の里」に東山道・園原ビジターセンターはゞき木館の利用者数を追加
新たに「ふるさと村自然園・清内路健康の森」利用者数を追加

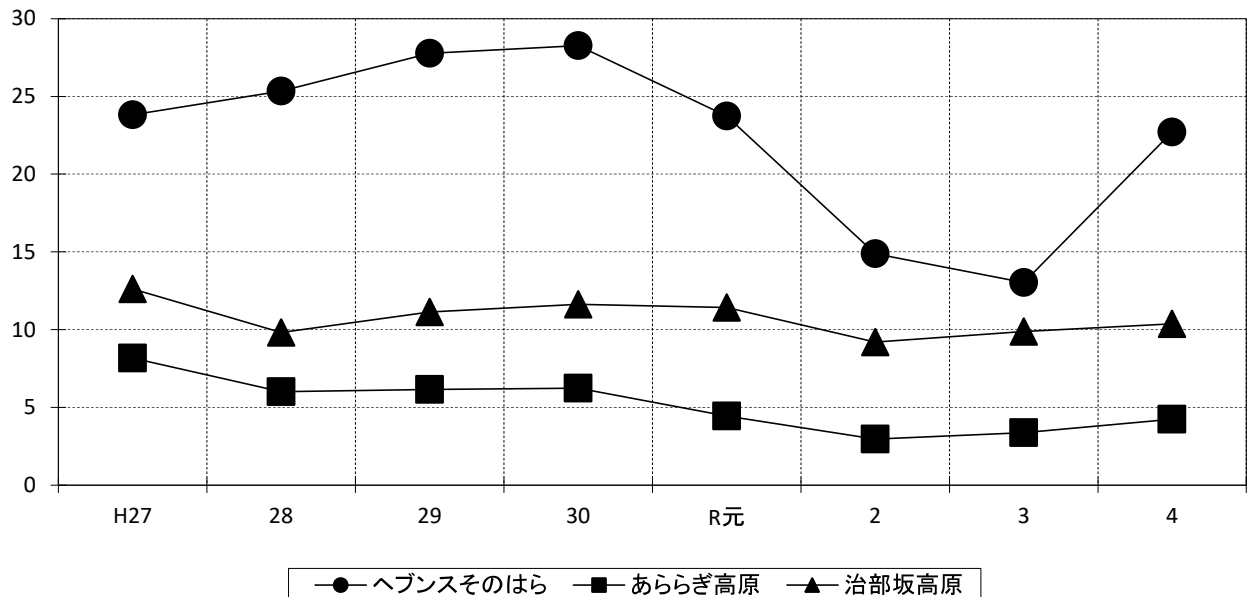
昼神温泉・園原の里 (単位:万人)



富士見台高原・長岳寺・満蒙開拓平和記念館 (単位:万人)



ヘブンスそのはら・あらかぎ高原・治部坂高原 (単位:万人)



教 育

・学校数 ・学級数 ・児童数 ・生徒数の推移

年次	小 学 校							中 学 校						
	学校数	学 級 数			児 童 数(人)			学校数	学 級 数			生 徒 数(人)		
		普通	特殊	計	男	女	計		普通	特殊	計	男	女	計
平成19年	4	25	4	29	211	192	403	2	9	2	11	112	110	222
20年	4	25	4	29	226	189	415	2	9	2	11	97	109	206
21年	5	30	4	34	241	188	429	3	12	2	14	111	112	223
22年	5	30	4	34	223	195	418	2	10	2	12	102	107	209
23年	5	29	4	33	203	199	402	1	8	2	10	127	111	238
24年	5	29	4	33	203	186	389	1	8	3	11	127	105	232
25年	5	29	4	33	199	191	390	1	9	2	11	131	101	232
26年	5	30	4	34	179	195	374	1	9	2	11	129	101	230
27年	5	30	4	34	171	193	364	1	8	2	10	121	93	214
28年	5	30	4	34	186	176	362	1	7	2	9	104	108	212
29年	5	30	4	34	206	164	370	1	6	2	8	94	106	200
30年	5	30	3	33	190	165	355	1	6	2	8	97	104	201
令和元年	5	30	3	33	200	166	366	1	6	3	9	104	91	195
2年	5	29	5	34	199	158	357	1	6	3	9	98	92	190
3年	5	29	4	33	199	149	348	1	6	2	8	94	92	186
4年	5	29	5	34	204	154	358	1	6	3	9	95	88	183
5年	5	29	5	34	174	156	330	1	6	4	10	116	74	190

各年5月1日現在（資料：学校基本調査）

小学校 児童数の推移

（単位：人）

