

・人口動向

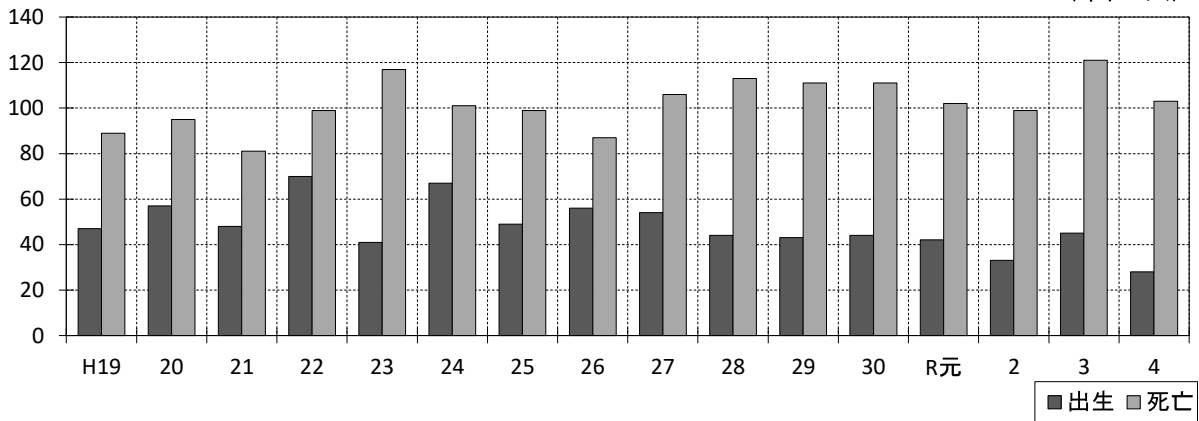
(単位：人)

区分		H19年度	H20年度	H21年度	H22年度	H23年度	H24年度	H25年度	H26年度
自然動態	出生	47	57	48	70	41	67	49	56
	死亡	89	95	81	99	117	101	99	87
	増減	△ 42	△ 38	△ 33	△ 29	△ 76	△ 34	△ 50	△ 31
社会動態	転入	225	202	189	233	200	229	209	195
	内県外	98	105	76	85	95	101	76	90
	転出	208	279	270	248	217	220	285	220
	内県外	92	126	102	110	84	88	122	101
	増減	17	△ 77	△ 81	△ 15	△ 17	9	△ 76	△ 25
年間増減		△ 25	△ 115	△ 114	△ 44	△ 93	△ 25	△ 126	△ 56

区分		H27年度	H28年度	H29年度	H30年度	R元年度	R2年度	R3年度	R4年度
自然動態	出生	54	44	43	44	42	33	45	28
	死亡	106	113	111	111	102	99	121	103
	増減	△ 52	△ 69	△ 68	△ 67	△ 60	△ 66	△ 76	△ 75
社会動態	転入	184	209	186	183	203	150	176	192
	内県外	66	96	80	91	110	72	94	93
	転出	231	212	187	250	246	201	166	192
	内県外	96	81	93	116	127	100	78	86
	増減	△ 47	△ 3	△ 1	△ 67	△ 43	△ 51	10	0
年間増減		△ 99	△ 72	△ 69	△ 134	△ 103	△ 117	△ 66	△ 75

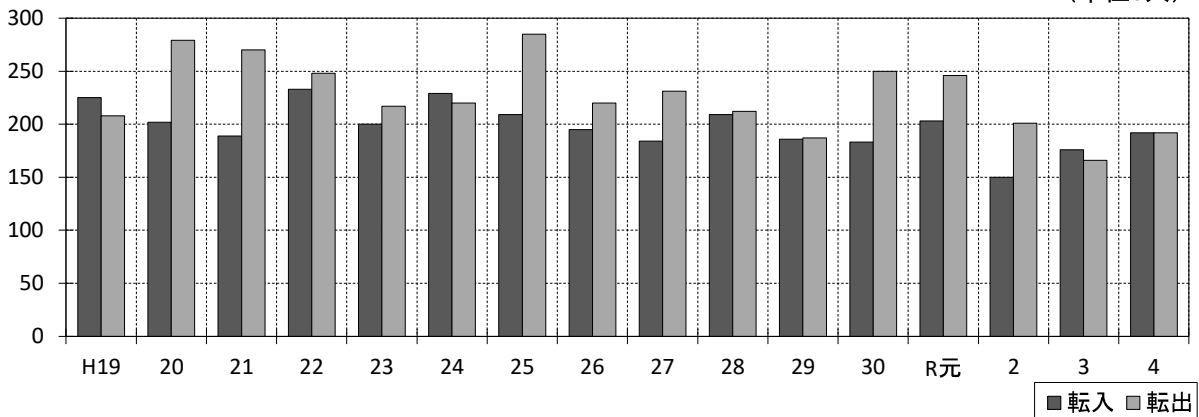
自然動態

(単位：人)



社会動態

(単位：人)



産 業

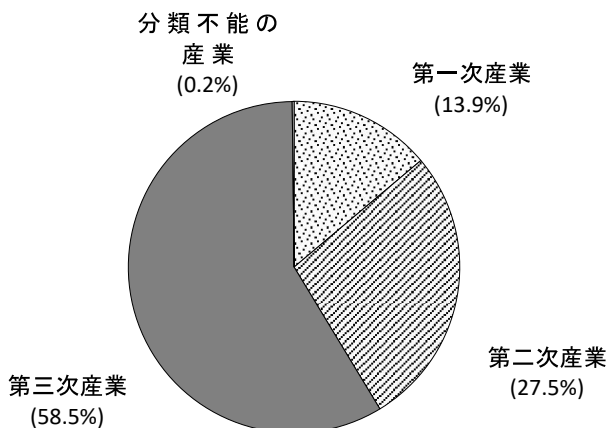
・産業別大分類就業者数

(単位：人)

区分	年次	平成17年	平成22年	平成27年	令和2年
第 一 次 産 業		635	509	513	464
農 業		617	458	465	431
林 業		10	50	44	31
漁 業		8	1	4	2
第 二 次 産 業		1,012	1,012	991	919
鉱 業		1	2	2	-
建 設 業		312	291	256	253
製 造 業		699	719	733	666
第 三 次 産 業		1,715	2,081	2,005	1,957
卸 売 ・ 小 売 業		365	457	359	334
金 融 ・ 保 険 業		23	32	32	34
不 動 産 業		1	11	14	20
運 輸 ・ 情 報 通 信 業		92	155	137	138
電 気 ・ ガ ス ・ 熱 供 給 ・ 水 道 業		15	14	15	16
サ ー ビ ス 業		1,144	1,316	1,342	1,312
公 務		75	96	106	103
分類不能の産業		2	61	22	6
総 数		3,364	3,663	3,531	3,346

各年10月1日現在(資料：国勢調査)

令和2年 産業別大分類就業者数



・農家数

年次	農 家 数 (戸)		
	総農家数	専業	兼業
昭和40年	1033	122	911
45年	1004	138	866
50年	954	62	892
55年	933	66	867
60年	883	71	812
平成 2年	767	54	713
7年	733	54	679
12年	681	50	631
17年	644	44	600
22年	773	49	724
27年	729	82	647
令和 2年	648	40	608

各年2月1日現在 (資料：農林業センサス)

・経営農地の種類別面積

(単位 : ha)

年次	総面積	田	樹園地				畑
			果樹園	茶園	桑園	その他	
昭和 50年	507.71	296.91	20.10	0.06	100.27	1.91	88.46
55年	484.04	294.92	26.51	-	65.82	1.20	95.59
60年	459.35	282.69	38.69	-	35.20	0.55	102.22
平成 2年	405.89	259.17	48.44	-	8.26	0.14	89.88
7年	388.38	230.93	52.55	-	3.77	0.67	100.46
12年	361.81	226.30	45.91	-	-	-	89.60
17年	244.33	139.13	39.01	-	-	-	66.19
22年	251.86	144.29	41.73	-	-	-	65.84
27年	240.00	138.00	34.00	-	-	-	68.00
令和 2年	218.68	101.86	33.81	-	-	-	83.01

各年2月1日現在 (資料 : 農林業センサス)

・農作物作付面積 (販売目的)

(単位 : ha)

年次	稲	麦	雑穀	いも類	豆類	工芸 農作物類
平成 2年	163.16	0.05	3.97	4.41	5.04	0.65
7年	147.63	0.03	0.78	3.75	3.57	0.09
12年	100.27	-	0.85	0.62	1.51	-
17年	80.33	-	0.57	1.38	2.61	0.26
22年	87.49	-	0.23	0.84	3.24	0.55
27年	85.00	-	2.00	1.00	3.00	-
令和 2年	74.47	0.05	6.46	0.37	3.36	0.21

年次	野菜類	花き類	種苗 苗木類	飼料用 作物	その他 作物
平成 2年	21.54	2.20	0.53	45.30	0.80
7年	20.81	2.49	0.42	23.16	1.12
12年	11.65	2.10	0.95	-	5.11
17年	19.09	2.80	0.23	-	1.98
22年	20.50	3.69	-	-	1.61
27年	-	3.00	-	-	1.00
令和 2年	30.11	2.59	-	-	0.06

(資料 : 農林業センサス)

・家畜飼養農家数、頭羽数

年次	肉用牛		乳用牛		豚		採卵鶏		ブロイラー		養蚕	
	飼養 農家数	頭数	飼養 農家数	頭数	飼養 農家数	頭数	飼養 農家数	羽数	出荷 農家数	出荷 羽数	掃立 農家数	掃立 卵量
	戸	頭	戸	頭	戸	頭	戸	羽	戸	羽	戸	箱
平成 2年	76	733	31	312	1	13	6	1,800	1	28,000	18	205
7年	49	745	8	279	2	-	2	-	-	-	7	39
12年	27	649	6	208	1	-	-	-	-	-	-	-
17年	21	507	8	187	-	-	3	114	-	-	-	-
22年	14	477	5	160	-	-	1	10	-	-	-	-
27年	11	-	4	100	-	-	1	-	2	-	-	-
令和 2年	7	208	2	81	-	-	1	15,000	-	-	-	-

(資料 : 農林業センサス)

・工業の推移

年次	事業所数	従業者数(人)	製造品出荷額等(万円)	備考
平成 20年	31	771	1,641,787	・従業員4名以上の事業所が対象 ・平成23・27年及び令和3年は「経済センサス-活動調査」数値(一部調査事項が簡素化されているため参考数値)
21年	26	511	756,312	
22年	25	524	834,774	
23年	27	751	1,471,155	
24年	27	795	1,371,897	
25年	23	823	1,445,409	
26年	24	795	1,550,554	
27年	20	666	1,563,326	
29年	23	993	1,564,384	
30年	22	972	1,702,094	
令和 元年	21	981	1,878,505	・調査期日 22年調査まで 12月31日
2年	20	980	1,769,289	23年調査 平成24年2月1日
3年	23	830	1,644,344	24~26年調査 12月31日
4年	28	891	2,168,715	27年調査 平成28年6月1日 29年調査より 6月1日

(資料 : 工業統計・経済センサス-活動調査・経済構造実態調査)
 ※令和2年に工業統計が廃止、経済構造実態調査の一部として実施

・商業の推移

年次	事業所数	従業者数(人)	商品販売額(万円)
昭和57年	110	314	363,257
60年	89	322	333,163
63年	83	311	418,850
平成 3年	76	355	508,963
6年	78	408	535,865
9年	84	383	501,672
11年	93	434	609,427
14年	91	477	588,365
16年	86	433	448,992
19年	97	361	459,945
24年	74	272	362,247
26年	77	320	402,300
28年	77	307	497,350
令和 3年	85	310	454,948

(資料 : 商業統計・平成24・28年・令和3年経済センサス-活動調査)

