

# 教 育

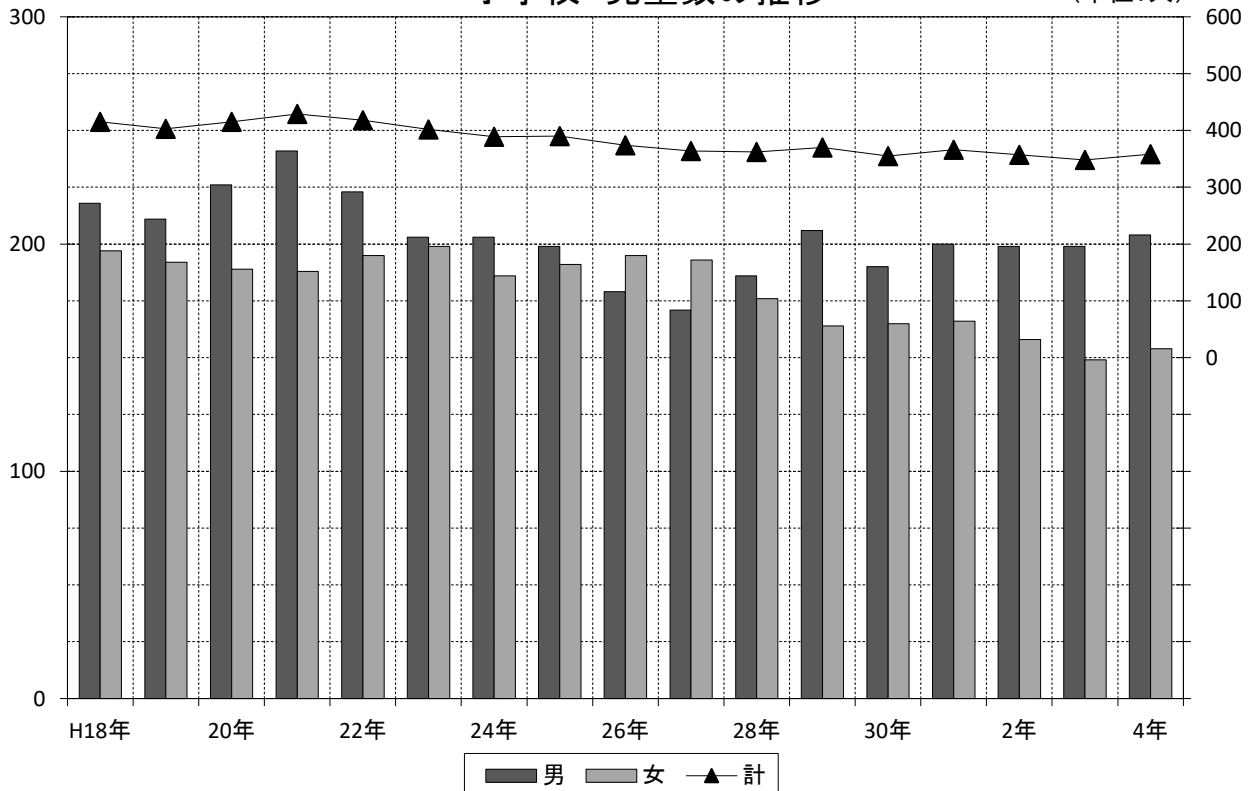
## ・学校数 ・学級数 ・児童数 ・生徒数の推移

年次	小 学 校							中 学 校						
	学校数	学 級 数			児 童 数(人)			学校数	学 級 数			生 徒 数(人)		
		普通	特殊	計	男	女	計		普通	特殊	計	男	女	計
平成18年	4	25	3	28	218	197	415	2	9	2	11	115	123	238
19年	4	25	4	29	211	192	403	2	9	2	11	112	110	222
20年	4	25	4	29	226	189	415	2	9	2	11	97	109	206
21年	5	30	4	34	241	188	429	3	12	2	14	111	112	223
22年	5	30	4	34	223	195	418	2	10	2	12	102	107	209
23年	5	29	4	33	203	199	402	1	8	2	10	127	111	238
24年	5	29	4	33	203	186	389	1	8	3	11	127	105	232
25年	5	29	4	33	199	191	390	1	9	2	11	131	101	232
26年	5	30	4	34	179	195	374	1	9	2	11	129	101	230
27年	5	30	4	34	171	193	364	1	8	2	10	121	93	214
28年	5	30	4	34	186	176	362	1	7	2	9	104	108	212
29年	5	30	4	34	206	164	370	1	6	2	8	94	106	200
30年	5	30	3	33	190	165	355	1	6	2	8	97	104	201
令和元年	5	30	3	33	200	166	366	1	6	3	9	104	91	195
2年	5	29	5	34	199	158	357	1	6	3	9	98	92	190
3年	5	29	4	33	199	149	348	1	6	2	8	94	92	186
4年	5	29	5	34	204	154	358	1	6	3	9	95	88	183

各年5月1日現在（資料：学校基本調査）

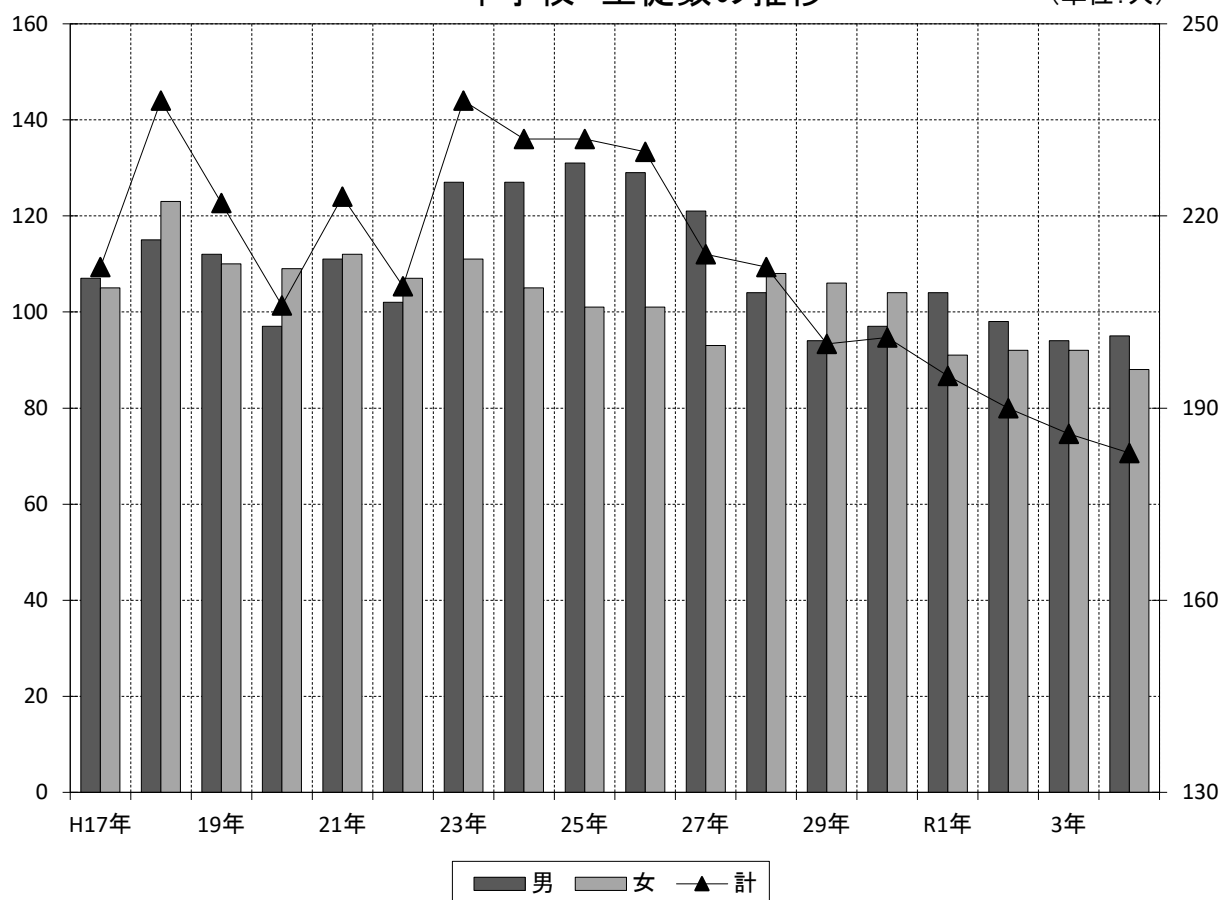
### 小学校 児童数の推移

(単位:人)



### 中学校 生徒数の推移

(単位:人)



### ・村内小中学校の状況

学校名	学級数	児童・生徒数(人)			教員数(人)		
		男	女	計	男	女	計
阿智第一小学校	8	84	60	144	7	7	14
阿智第二小学校	7	52	34	86	4	8	12
阿智第三小学校	7	36	27	63	9	6	15
浪合小学校	7	19	20	39	7	3	10
清内路小学校	5	13	13	26	4	4	8
阿智中学校	9	95	88	183	14	6	20
計	43	299	242	541	45	34	79

令和4年5月1日現在(資料: 学校基本調査)

### ・小中学校施設の状況

学校名	建築年	敷地面積(m <sup>2</sup> )	校舎面積(m <sup>2</sup> )	運動場面積(m <sup>2</sup> )	体育館面積(m <sup>2</sup> )
阿智第一小学校	昭和52年	8,280	2,903	8,743	935
阿智第二小学校	昭和50年	8,329	1,979	8,878	978
阿智第三小学校	平成4年	5,156	2,183	7,633	811
浪合小学校	昭和63年	8,144	3,331	5,574	1,170
清内路小学校	昭和52年	2,736	1,584	4,701	449
阿智中学校	平成23年	18,927	5,851	11,107	3,030

令和4年5月1日現在