

# 産 業

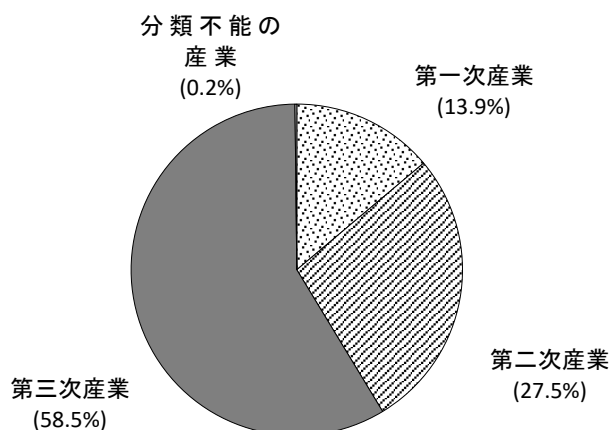
## ・産業別大分類就業者数

(単位：人)

区分	年次	平成17年	平成22年	平成27年	令和2年
	第 一 次 産 業		635	509	513
農 業		617	458	465	431
林 業		10	50	44	31
漁 業		8	1	4	2
第 二 次 産 業		1,012	1,012	991	919
鉱 業		1	2	2	-
建 設 業		312	291	256	253
製 造 業		699	719	733	666
第 三 次 産 業		1,715	2,081	2,005	1,957
卸 売 ・ 小 売 業		365	457	359	334
金 融 ・ 保 険 業		23	32	32	34
不 動 産 業		1	11	14	20
運 輸 ・ 情 報 通 信 業		92	155	137	138
電 気 ・ ガ ス ・ 熱 供 給 ・ 水 道 業		15	14	15	16
サ ー ビ ス 業		1,144	1,316	1,342	1,312
公 務		75	96	106	103
分類不能の産業		2	61	22	6
総 数		3,364	3,663	3,531	3,346

各年10月1日現在(資料：国勢調査)

## 令和2年 産業別大分類就業者数



## ・農家数

年次	農 家 数 (戸)		
	総農家数	専業	兼業
昭和40年	1033	122	911
45年	1004	138	866
50年	954	62	892
55年	933	66	867
60年	883	71	812
平成 2年	767	54	713
7年	733	54	679
12年	681	50	631
17年	644	44	600
22年	773	49	724
27年	729	82	647
令和 2年	648	40	608

各年2月1日現在 (資料：農林業センサス)

・経営農地の種類別面積

(単位 : ha)

年次	総面積	田	樹園地				畑
			果樹園	茶園	桑園	その他	
昭和 50年	507.71	296.91	20.10	0.06	100.27	1.91	88.46
55年	484.04	294.92	26.51	-	65.82	1.20	95.59
60年	459.35	282.69	38.69	-	35.20	0.55	102.22
平成 2年	405.89	259.17	48.44	-	8.26	0.14	89.88
7年	388.38	230.93	52.55	-	3.77	0.67	100.46
12年	361.81	226.30	45.91	-	-	-	89.60
17年	244.33	139.13	39.01	-	-	-	66.19
22年	251.86	144.29	41.73	-	-	-	65.84
27年	240.00	138.00	34.00	-	-	-	68.00
令和 2年	218.68	101.86	33.81	-	-	-	83.01

各年2月1日現在 (資料 : 農林業センサス)

・農作物作付面積 (販売目的)

(単位 : ha)

年次	稲	麦	雑穀	いも類	豆類	工芸 農作物類
平成 2年	163.16	0.05	3.97	4.41	5.04	0.65
7年	147.63	0.03	0.78	3.75	3.57	0.09
12年	100.27	-	0.85	0.62	1.51	-
17年	80.33	-	0.57	1.38	2.61	0.26
22年	87.49	-	0.23	0.84	3.24	0.55
27年	85.00	-	2.00	1.00	3.00	-
令和 2年	74.47	0.05	6.46	0.37	3.36	0.21

年次	野菜類	花き類	種苗 苗木類	飼料用 作物	その他 作物
平成 2年	21.54	2.20	0.53	45.30	0.80
7年	20.81	2.49	0.42	23.16	1.12
12年	11.65	2.10	0.95	-	5.11
17年	19.09	2.80	0.23	-	1.98
22年	20.50	3.69	-	-	1.61
27年	-	3.00	-	-	1.00
令和 2年	30.11	2.59	-	-	0.06

(資料 : 農林業センサス)

・家畜飼養農家数、頭羽数

年次	肉用牛		乳用牛		豚		採卵鶏		ブロイラー		養蚕	
	飼養 農家数	頭数	飼養 農家数	頭数	飼養 農家数	頭数	飼養 農家数	羽数	出荷 農家数	出荷 羽数	掃立 農家数	掃立 卵量
	戸	頭	戸	頭	戸	頭	戸	羽	戸	羽	戸	箱
平成 2年	76	733	31	312	1	13	6	1,800	1	28,000	18	205
7年	49	745	8	279	2	-	2	-	-	-	7	39
12年	27	649	6	208	1	-	-	-	-	-	-	-
17年	21	507	8	187	-	-	3	114	-	-	-	-
22年	14	477	5	160	-	-	1	10	-	-	-	-
27年	11	-	4	100	-	-	1	-	2	-	-	-
令和 2年	7	208	2	81	-	-	1	15,000	-	-	-	-

(資料 : 農林業センサス)

## ・工業の推移

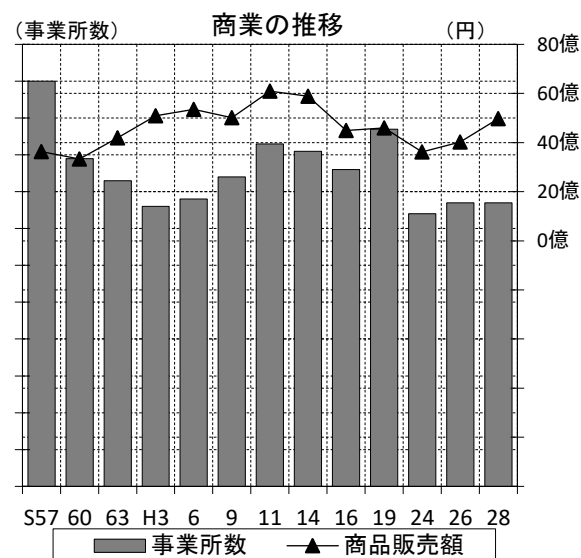
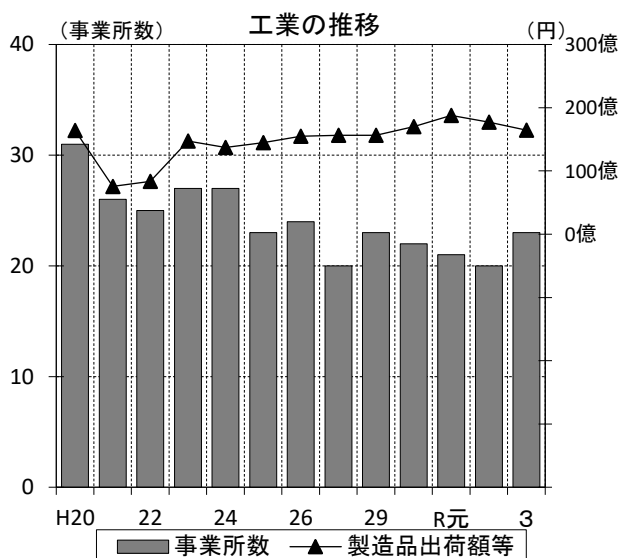
年次	事業所数	従業者数(人)	製造品出荷額等(万円)	備考
平成 20年	31	771	1,641,787	・従業員4名以上の事業所が対象 ・平成23・27年及び令和3年は「経済センサス-活動調査」数値(一部調査事項が簡素化されているため参考数値)
21年	26	511	756,312	
22年	25	524	834,774	
23年	27	751	1,471,155	
24年	27	795	1,371,897	
25年	23	823	1,445,409	
26年	24	795	1,550,554	
27年	20	666	1,563,326	
29年	23	993	1,564,384	
30年	22	972	1,702,094	
令和 元年	21	981	1,878,505	・調査期日 22年調査まで 12月31日
2年	20	980	1,769,289	23年調査 平成24年2月1日
3年	23	830	1,644,344	24~26年調査 12月31日 27年調査 平成28年6月1日 29年調査より 6月1日

(資料 : 工業統計・経済センサス-活動調査)

## ・商業の推移

年次	事業所数	従業者数(人)	商品販売額(万円)
昭和57年	110	314	363,257
60年	89	322	333,163
63年	83	311	418,850
平成 3年	76	355	508,963
6年	78	408	535,865
9年	84	383	501,672
11年	93	434	609,427
14年	91	477	588,365
16年	86	433	448,992
19年	97	361	459,945
24年	74	272	362,247
26年	77	320	402,300
28年	77	307	497,350

(資料 : 商業統計・平成24・28年経済センサス-活動調査)



## ・観光地利用者の推移

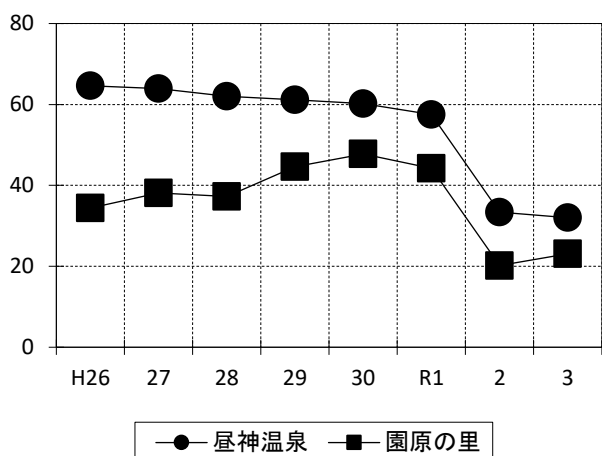
(単位: 百人)

観光地名	平成26年	平成27年	平成28年	平成29年	平成30年	令和元年	令和2年	令和3年
昼神温泉	6,461	6,389	6,200	6,118	6,019	5,754	3,335	3,201
長岳寺・満蒙開拓平和記念館	490	463	400	459	390	360	201	206
富士見台高原	153	167	116	100	96	88	88	86
園原の里	3,440	3,814	3,727	4,462	4,775	4,418	2,020	2,306
(内ヘブンスそのはら)	1,963	2,381	2,534	2,778	2,826	2,374	1,489	1,304
あらかぎ高原	901	817	602	616	624	445	297	338
治部坂高原	1,147	1,262	982	1,113	1,163	1,142	920	988
ふるさと村自然園・清内路健康の森	-	-	-	459	469	428	241	382
計	12,592	12,912	12,027	13,327	13,536	12,635	7,102	7,507

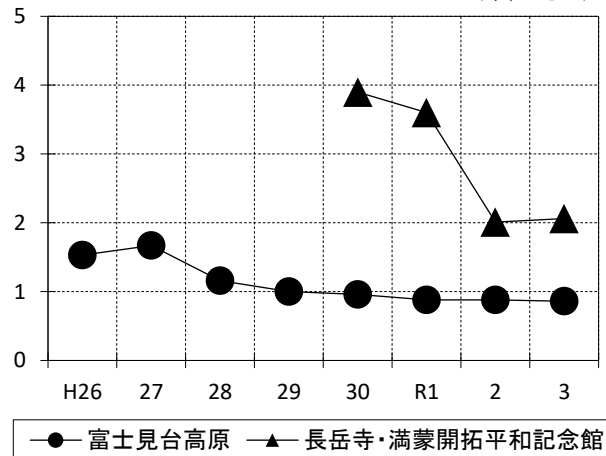
(資料 : 観光地利用者統計調査・ヘブンスそのはらについては来場客数)

※ 平成29年より「園原の里」に東山道・園原ビジターセンターはゞき木館の利用者数を追加  
新たに「ふるさと村自然園・清内路健康の森」利用者数を追加

昼神温泉・園原の里 (単位: 万人)



富士見台高原・長岳寺・満蒙開拓平和記念館 (単位: 万人)



ヘブンスそのはら・あらかぎ高原・治部坂高原 (単位: 万人)

