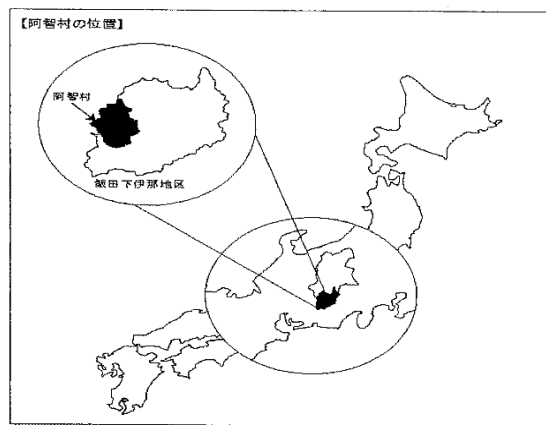


平成18年1月1日浪合村と、平成21年3月31日清内路村と合併し、現在の「阿智村」が誕生しました。  
この「阿智村の統計2021」の数値は、合併以前の年次は合併前の阿智村数値を使用しています。

令和4年1月



## 位置・地勢・人口

### ・位置

東西	南北	周囲	面積	海拔		役場の位置		標高
				最高	最低	北緯	東経	
16.1km	23.8km	79.0km	214.43km <sup>2</sup>	2,191m	410m	35° 26' 38"	137° 44' 49"	538m

### ・村花、村木、村鳥

村花	村木	村鳥
福寿草・れんげつつじ・しだれざくら	栃の木・しらかば・なら	うぐいす

### ・地目別土地面積

(単位：面積km<sup>2</sup> 構成比%)

地目	田	畑	山林	原野	宅地	その他	合計
面積	3.72	3.38	97.67	1.90	2.28	105.48	214.43
構成比	1.7	1.6	45.5	0.9	1.1	49.2	100.0

令和3年1月1日現在(資料：概要調書)

### ・気象庁 気象統計情報 2021年

観測地点：阿智村浪合

(単位：降水量mm・気温℃)

区分	1月	2月	3月	4月	5月	6月	7月	8月	9月	10月	11月	12月	年間	
降水量(合計)	93.0	105.0	322.5	246.5	477.5	247.0	418.0	716.5	256.5	114.0	83.0	155.5	3,235.0	
最大1日降水量	23.0	39.0	107.0	83.5	149.5	83.0	126.5	143.0	54.5	38.5	47.0	46.0	149.5	
最大1時間降水量	6.5	9.5	17.5	8.0	30.5	38.5	26.5	39.5	23.0	26.0	11.5	12.0	39.5	
気温(極値)	最高	12.4	15.0	22.5	22.0	25.6	27.4	30.9	32.1	26.5	25.6	18.3	12.6	32.1
	平均	-2.2	0.4	5.7	8.2	13.0	16.6	20.7	20.8	17.5	11.7	5.1	0.7	-
	最低	-12.9	-10.7	-5.0	-2.6	-0.5	6.8	14.0	14.2	9.7	-0.2	-5.3	-11.3	-12.9

観測地点：飯田市

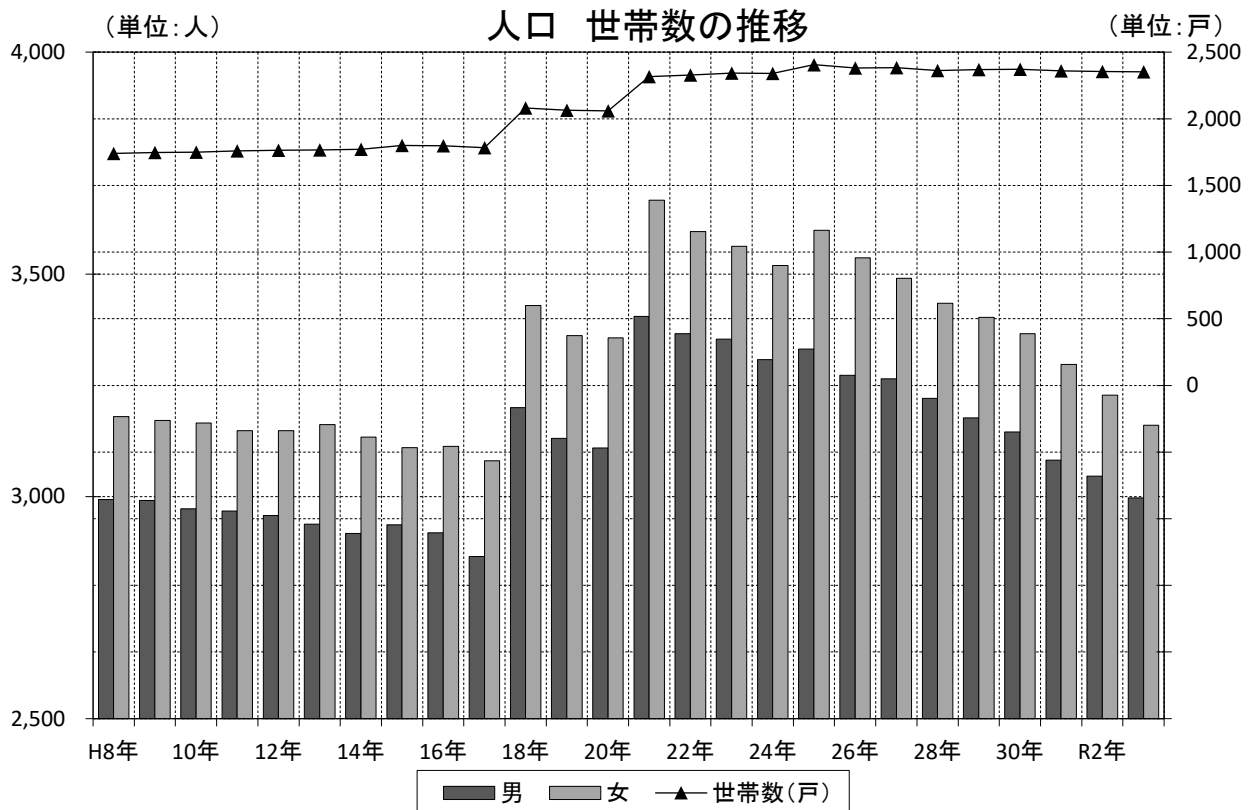
(単位：降水量mm・気温℃)

区分	1月	2月	3月	4月	5月	6月	7月	8月	9月	10月	11月	12月	年間	
降水量(合計)	65.5	54.5	181.5	147.0	316.5	106.0	359.0	531.0	194.0	101.0	49.0	85.5	2,190.5	
最大1日降水量	19.5	20.5	49.5	58.5	106.5	37.0	69.5	144.0	47.0	49.5	32.0	27.5	144.0	
最大1時間降水量	4.0	5.5	9.5	11.0	17.5	9.5	39.5	39.5	14.5	13.5	8.0	8.0	39.5	
気温(極値)	最高	14.7	18.7	25.6	25.1	28.9	31.6	35.5	36.3	30.4	28.9	20.6	14.5	36.3
	平均	1.4	4.1	9.1	11.9	16.6	20.6	24.4	24.7	21.1	15.6	8.4	3.8	-
	最低	-7.4	-6.6	-1.1	1.0	2.4	12.2	17.9	18.8	14.9	2.9	-3.2	-6.9	-7.4

・人口 世帯数の推移

年次	世帯数(戸)	人口(人)		
		男	女	合計
平成8年	1,740	2,993	3,180	6,173
9年	1,747	2,991	3,171	6,162
10年	1,750	2,972	3,165	6,137
11年	1,760	2,967	3,148	6,115
12年	1,763	2,957	3,148	6,105
13年	1,766	2,938	3,162	6,100
14年	1,771	2,917	3,134	6,051
15年	1,799	2,936	3,110	6,046
16年	1,798	2,918	3,113	6,031
17年	1,782	2,865	3,080	5,945
18年	2,081	3,200	3,430	6,630
19年	2,063	3,131	3,362	6,493
20年	2,060	3,109	3,357	6,466
21年	2,316	3,405	3,667	7,072
22年	2,328	3,366	3,596	6,962
23年	2,342	3,354	3,563	6,917
24年	2,341	3,308	3,520	6,828
25年	2,406	3,332	3,599	6,931
26年	2,382	3,273	3,537	6,810
27年	2,383	3,265	3,491	6,756
28年	2,361	3,221	3,435	6,656
29年	2,368	3,177	3,403	6,580
30年	2,371	3,145	3,366	6,511
31年	2,360	3,082	3,297	6,379
令和2年	2,354	3,046	3,228	6,274
3年	2,353	2,997	3,160	6,157

平成25年より外国人世帯含む 各年3月末日現在 (資料 : 住民基本台帳)



・5歳階級別人口

(単位：人)

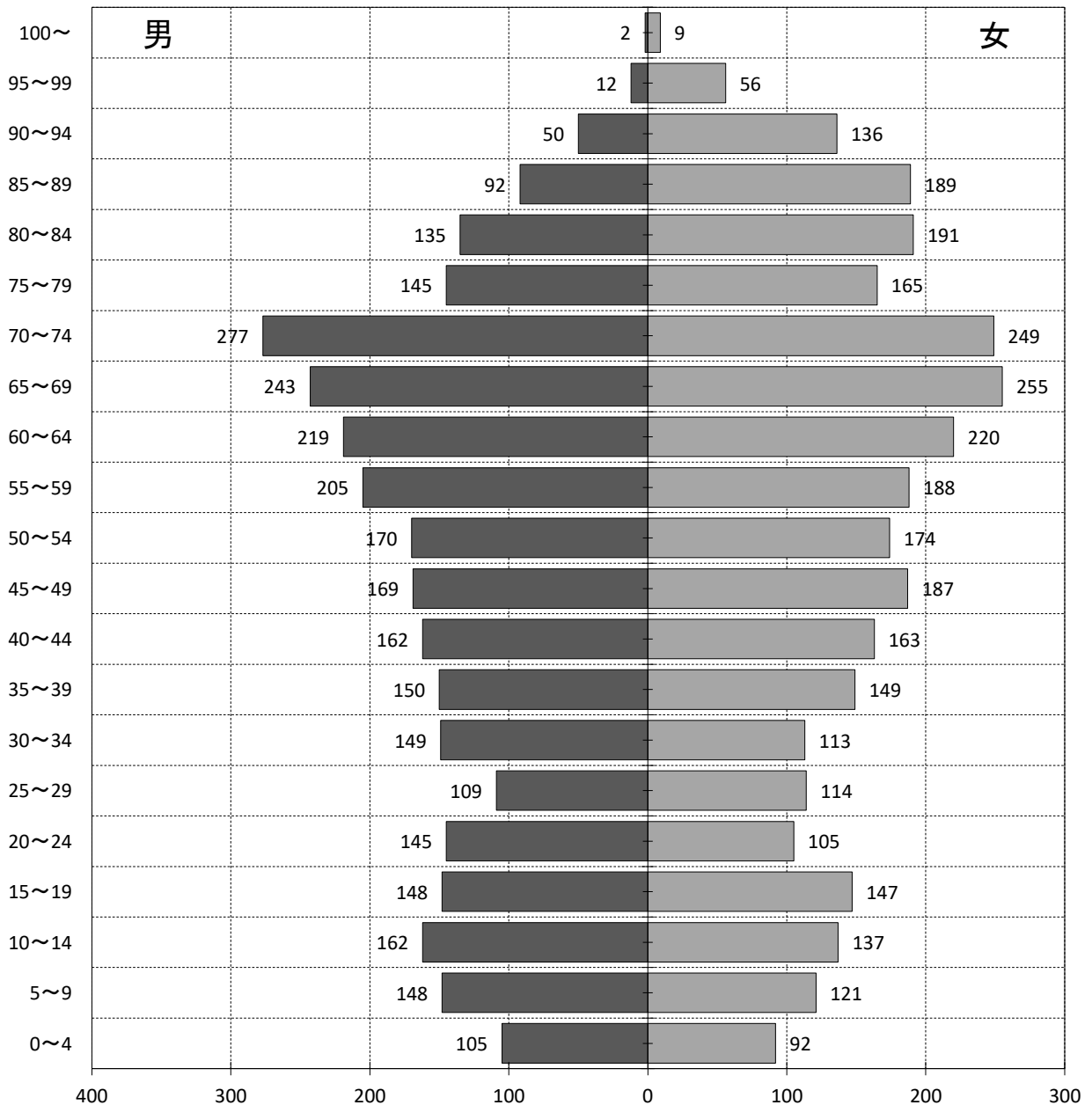
年齢	男	女	計	年齢	男	女	計
0～4歳	105	92	197	55～59歳	205	188	393
5～9歳	148	121	269	60～64歳	219	220	439
10～14歳	162	137	299	65～69歳	243	255	498
15～19歳	148	147	295	70～74歳	277	249	526
20～24歳	145	105	250	75～79歳	145	165	310
25～29歳	109	114	223	80～84歳	135	191	326
30～34歳	149	113	262	85～89歳	92	189	281
35～39歳	150	149	299	90～94歳	50	136	186
40～44歳	162	163	325	95～99歳	12	56	68
45～49歳	169	187	356	100歳以上	2	9	11
50～54歳	170	174	344	計	2,997	3,160	6,157

令和3年3月31日現在 (資料：住民基本台帳)

5歳階級別人口

(歳)

(単位：人)



・部落人口・世帯数の状況

部 落	世帯数 (戸)	人 口 (人)	1世帯当たり 人口(人)
七 久 里	67	187	2.8
知 久 保	32	85	2.7
豎 町	24	72	3.0
下 西	86	237	2.8
中 関 上	51	120	2.4
中 関 下	157	484	3.1
中 関 団 地	22	56	2.5
砂 田	77	215	2.8
馬 場	88	249	2.8
木 戸 脇	39	121	3.1
伝 馬 町	26	75	2.9
下 町	32	78	2.4
栄 町	58	138	2.4
上 町	42	113	2.7
市 ノ 沢	30	79	2.6
大 橋	8	18	2.3
曾 山	17	56	3.3
古 料	29	101	3.5
下 郷	32	104	3.3
上 郷	60	200	3.3
大 鹿	44	144	3.3
洞	35	91	2.6
日 ノ 入	19	48	2.5
青 見 平	18	35	1.9
原 の 平	27	95	3.5
寺 尾	21	52	2.5
西 栗 矢	37	113	3.1
東 栗 矢	42	112	2.7
丸 山	39	116	3.0
備 中 原	92	269	2.9

部 落	世帯数 (戸)	人 口 (人)	1世帯当たり 人口(人)
大 沢	18	41	2.3
大 野	27	79	2.9
中 野	9	32	3.6
奥 藤	22	57	2.6
中 平	30	92	3.1
伏 谷	46	125	2.7
下 平	72	237	3.3
昼 神	228	322	1.4
濃 間	16	35	2.2
中 央	24	61	2.5
戸 沢	17	58	3.4
園 原	29	110	3.8
横 川	14	22	1.6
恩 田	30	54	1.8
荒 谷	51	106	2.1
宮 の 原	23	43	1.9
宮 本	18	41	2.3
中 下 町	23	54	2.3
浪 合 上 町	13	25	1.9
治 部 坂	35	79	2.3
上 半 堀	35	64	1.8
下 半 堀	8	17	2.1
下 清 1	77	214	2.8
下 清 2	56	117	2.1
上 清 1	41	89	2.2
上 清 2	47	115	2.4

合 計	2,360	6,152	2.6
-----	-------	-------	-----

・自治会別人口・世帯数の状況

自治会組織名	世帯数(戸)	人 口 (人)			1世帯当たり 人口(人)
		男	女	計	
上 中 関 区 自 治 会	209	295	286	581	2.8
中 関 区 自 治 会	230	332	328	660	2.9
駒 場 区 自 治 会	417	546	596	1,142	2.7
伍 和 自 治 会	495	723	757	1,480	3.0
智 里 東 自 治 協 議 会	452	459	526	985	2.2
智 里 西 自 治 会	100	137	149	286	2.9
浪 合 自 治 会	236	241	242	483	2.0
清 内 路 自 治 会	221	259	276	535	2.4
合 計	2,360	2,992	3,160	6,152	2.6

令和3年10月1日現在 (資料 : 住民基本台帳)

・自治会別年齢（5歳階級）人口及び平均年齢

（単位：人）

区分	総数	上中関	中関	駒場	伍和	智里東	智里西	浪合	清内路
総数(年齢)	6,068	547	619	1,218	1,406	1,022	275	470	511
0～4歳	216	22	21	44	34	45	13	13	24
5～9歳	287	22	35	61	63	53	11	25	17
10～14歳	291	30	45	48	81	31	11	26	19
15～19歳	251	22	23	54	62	41	13	18	18
20～24歳	190	18	15	27	48	43	16	13	10
25～29歳	207	20	30	31	40	45	5	15	21
30～34歳	248	12	24	49	67	41	12	18	25
35～39歳	291	30	42	57	69	46	12	17	18
40～44歳	316	38	46	68	65	47	9	20	23
45～49歳	349	41	37	80	76	57	18	24	16
50～54歳	342	40	36	47	92	61	12	16	38
55～59歳	385	40	46	55	91	59	24	39	31
60～64歳	438	26	38	91	114	70	19	35	45
65～69歳	499	48	56	99	116	84	15	39	42
70～74歳	512	44	50	104	118	83	18	42	53
75～79歳	344	39	24	71	85	43	15	35	32
80～84歳	327	27	23	71	78	51	25	23	29
85～89歳	287	15	16	68	60	51	20	32	25
90～94歳	205	12	10	64	33	46	4	15	21
95～99歳	69	-	-	23	14	21	3	4	4
100歳以上	14	1	2	6	-	4	-	1	-
不詳	-	-	-	-	-	-	-	-	-
平均年齢	51.70	49.74	47.06	53.92	51.36	51.76	51.51	53.21	53.63

（資料：令和2年国勢調査）

・自治会別年齢（5歳階級）男女別人口及び平均年齢

・男

（単位：人）

区分	総数	上中関	中関	駒場	伍和	智里東	智里西	浪合	清内路
総数(年齢)	2,894	273	305	545	685	483	130	229	244
0～4歳	117	13	13	22	18	27	4	9	11
5～9歳	159	13	22	32	38	28	7	12	7
10～14歳	149	15	22	21	45	18	7	9	12
15～19歳	121	7	13	25	35	18	9	6	8
20～24歳	98	9	9	14	24	20	8	9	5
25～29歳	102	11	13	14	18	24	1	10	11
30～34歳	135	7	15	27	38	20	6	10	12
35～39歳	145	15	19	30	34	26	6	7	8
40～44歳	149	19	21	34	26	24	4	8	13
45～49歳	171	25	18	38	34	32	8	10	6
50～54歳	165	18	17	22	43	32	6	10	17
55～59歳	197	19	23	25	45	25	14	24	22
60～64歳	214	14	18	39	56	38	11	17	21
65～69歳	244	23	25	48	63	35	9	20	21
70～74歳	271	25	27	48	64	44	7	22	34
75～79歳	157	16	10	36	38	18	8	18	13
80～84歳	131	15	10	26	34	15	10	11	10
85～89歳	91	6	4	21	17	21	3	12	7
90～94歳	61	3	4	18	11	15	1	3	6
95～99歳	14	-	-	4	4	3	1	2	-
100歳以上	3	-	2	1	-	-	-	-	-
不詳	-	-	-	-	-	-	-	-	-
平均年齢	49.21	48.62	44.99	50.70	49.16	48.13	48.33	52.22	51.75

・女

（単位：人）

区分	総数	上中関	中関	駒場	伍和	智里東	智里西	浪合	清内路
総数(年齢)	3,174	274	314	673	721	539	145	241	267
0～4歳	99	9	8	22	16	18	9	4	13
5～9歳	128	9	13	29	25	25	4	13	10
10～14歳	142	15	23	27	36	13	4	17	7
15～19歳	130	15	10	29	27	23	4	12	10
20～24歳	92	9	6	13	24	23	8	4	5
25～29歳	105	9	17	17	22	21	4	5	10
30～34歳	113	5	9	22	29	21	6	8	13
35～39歳	146	15	23	27	35	20	6	10	10
40～44歳	167	19	25	34	39	23	5	12	10
45～49歳	178	16	19	42	42	25	10	14	10
50～54歳	177	22	19	25	49	29	6	6	21
55～59歳	188	21	23	30	46	34	10	15	9
60～64歳	224	12	20	52	58	32	8	18	24
65～69歳	255	25	31	51	53	49	6	19	21
70～74歳	241	19	23	56	54	39	11	20	19
75～79歳	187	23	14	35	47	25	7	17	19
80～84歳	196	12	13	45	44	36	15	12	19
85～89歳	196	9	12	47	43	30	17	20	18
90～94歳	144	9	6	46	22	31	3	12	15
95～99歳	55	-	-	19	10	18	2	2	4
100歳以上	11	1	-	5	-	4	-	1	-
不詳	-	-	-	-	-	-	-	-	-
平均年齢	53.97	50.86	49.08	56.52	53.45	55.01	54.37	54.16	55.35

（資料：令和2年国勢調査）

・自治会別配偶関係、男女別15歳以上人口

・総数

(単位：人)

区分	総数	上中関	中関	駒場	伍和	智里東	智里西	浪合	清内路
総数	5,274	473	518	1,065	1,228	893	240	406	451
未婚	1,119	98	90	210	250	227	49	90	105
有配偶	3,175	314	343	612	784	478	152	234	258
死別・離別	969	59	84	242	192	186	39	80	87
不詳	11	2	1	1	2	2	-	2	1

・男

(単位：人)

区分	総数	上中関	中関	駒場	伍和	智里東	智里西	浪合	清内路
総数	2,469	232	248	470	584	410	112	199	214
未婚	644	56	55	117	141	123	29	56	67
有配偶	1,592	157	169	308	391	243	76	117	131
死別・離別	227	17	23	44	52	43	7	25	16
不詳	6	2	1	1	-	1	-	1	-

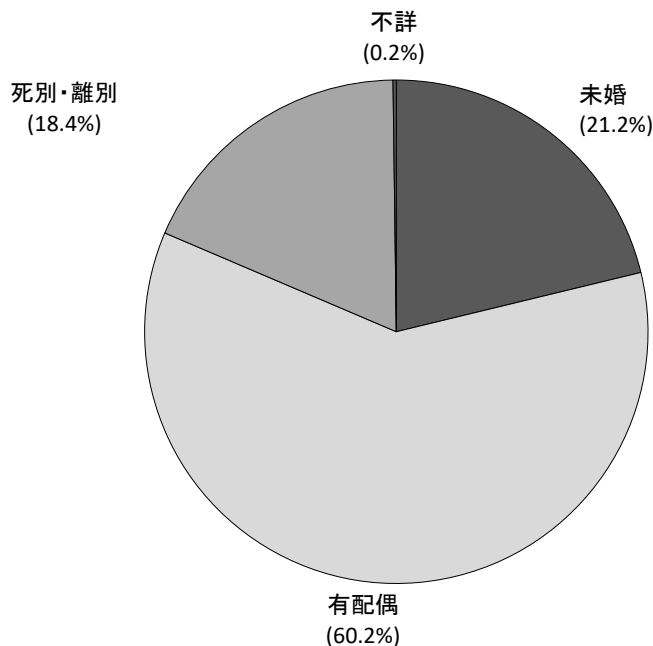
・女

(単位：人)

区分	総数	上中関	中関	駒場	伍和	智里東	智里西	浪合	清内路
総数	2,805	241	270	595	644	483	128	207	237
未婚	475	42	35	93	109	104	20	34	38
有配偶	1,583	157	174	304	393	235	76	117	127
死別・離別	742	42	61	198	140	143	32	55	71
不詳	5	-	-	-	2	1	-	1	1

(資料：令和2年国勢調査)

配偶者関係(総数)



・自治会別世帯数、人員及び1世帯当たり人員

(単位：人)

区 分	上中関	中関	駒場	伍和	智里東
一般世帯、世帯数(戸)	193	223	398	453	362
(内訳)世帯人員が1人(戸)	38	49	80	75	131
(内訳)世帯人員が2人(戸)	59	61	137	124	93
(内訳)世帯人員が3人(戸)	43	50	68	102	51
(内訳)世帯人員が4人(戸)	28	37	54	63	41
(内訳)世帯人員が5人(戸)	12	17	36	45	24
(内訳)世帯人員が6人(戸)	6	6	13	24	13
(内訳)世帯人員が7人以上(戸)	7	3	10	20	9
施設等の世帯、世帯数(戸)	-	1	6	-	2
(総数)世帯数(戸)	193	224	404	453	364
一般世帯、世帯人員(人)	547	614	1,104	1,406	898
施設等の世帯、世帯人員(人)	-	5	114	-	124
(総数)世帯人員(人)	547	619	1,218	1,406	1,022
一般世帯、1世帯当たり人員(人)	2.83	2.75	2.77	3.10	2.48

区 分	智里西	浪合	清内路	総数
一般世帯、世帯数(戸)	92	208	213	2,142
(内訳)世帯人員が1人(戸)	28	79	67	547
(内訳)世帯人員が2人(戸)	18	63	74	629
(内訳)世帯人員が3人(戸)	15	36	28	393
(内訳)世帯人員が4人(戸)	16	17	23	279
(内訳)世帯人員が5人(戸)	2	6	10	152
(内訳)世帯人員が6人(戸)	5	5	8	80
(内訳)世帯人員が7人以上(戸)	8	2	3	62
施設等の世帯、世帯数(戸)	-	1	-	10
(総数)世帯数(戸)	92	209	213	2,152
一般世帯、世帯人員(人)	275	455	511	5,810
施設等の世帯、世帯人員(人)	-	15	-	258
(総数)世帯人員(人)	275	470	511	6,068
一般世帯、1世帯当たり人員(人)	2.99	2.19	2.40	2.71

(資料：令和2年国勢調査)



・人口動向

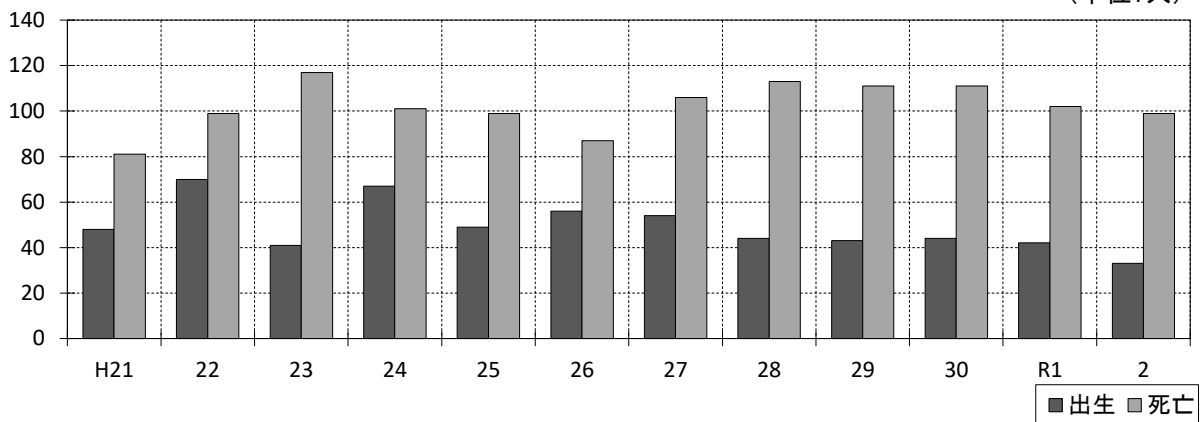
(単位：人)

区分		平成21年度	平成22年度	平成23年度	平成24年度	平成25年度	平成26年度
自然動態	出生	48	70	41	67	49	56
	死亡	81	99	117	101	99	87
	増減	△ 33	△ 29	△ 76	△ 34	△ 50	△ 31
社会動態	転入	189	233	200	229	209	195
	内県外	76	85	95	101	76	90
	転出	270	248	217	220	285	220
	内県外	102	110	84	88	122	101
	増減	△ 81	△ 15	△ 17	9	△ 76	△ 25
年間増減		△ 114	△ 44	△ 93	△ 25	△ 126	△ 56

区分		平成27年度	平成28年度	平成29年度	平成30年度	令和元年度	令和2年度
自然動態	出生	54	44	43	44	42	33
	死亡	106	113	111	111	102	99
	増減	△ 52	△ 69	△ 68	△ 67	△ 60	△ 66
社会動態	転入	184	209	186	183	203	150
	内県外	66	96	80	91	110	72
	転出	231	212	187	250	246	201
	内県外	96	81	93	116	127	100
	増減	△ 47	△ 3	△ 1	△ 67	△ 43	△ 51
年間増減		△ 99	△ 72	△ 69	△ 134	△ 103	△ 117

自然動態

(単位：人)



社会動態

(単位：人)

