

福祉 ・ 保健衛生

・保育園の概要

区分	開設年月	定員(人)	利用園児数(人)	備考
あふち保育園	平成23年 4月	130	95	
伍和保育園	昭和27年 4月	60	30	
智里東保育園	昭和38年10月	45	36	
智里西保育園	平成13年 8月	20	7	旧智里西児童館(昭和41年10月開設)
浪合保育園	平成14年 4月	30	9	
清内路保育園	昭和42年10月	40	15	

平成31年4月1日現在

・生活保護の状況

被保護実数(人)				保護率 (人口千対)	扶助別内訳(人)							
現在受給中		停止中			生活扶助		住宅扶助		教育扶助		その他	
世帯	人員	世帯	人員		世帯	人員	世帯	人員	世帯	人員	世帯	人員
14	20	0	0	3.06	14	20	7	9	1	3	3	8

保護率(人口千対)は「被保護実人員(令和元年10月1日)」÷「平成27年国勢調査人口」×1,000で算出

・身体障害者の状況

(単位 : 人)

総数	視覚障害	聴覚言語障害	肢体不自由	内臓疾患
404	11	62	231	100

平成31年4月1日現在

・医療施設の状況

(休診中の施設は除く)

病院 ・ 医院	診療所		歯科医院	助産所
	一般	村営		
1	1	3	1	-

平成31年4月1日現在

・後期高齢者医療制度の概要

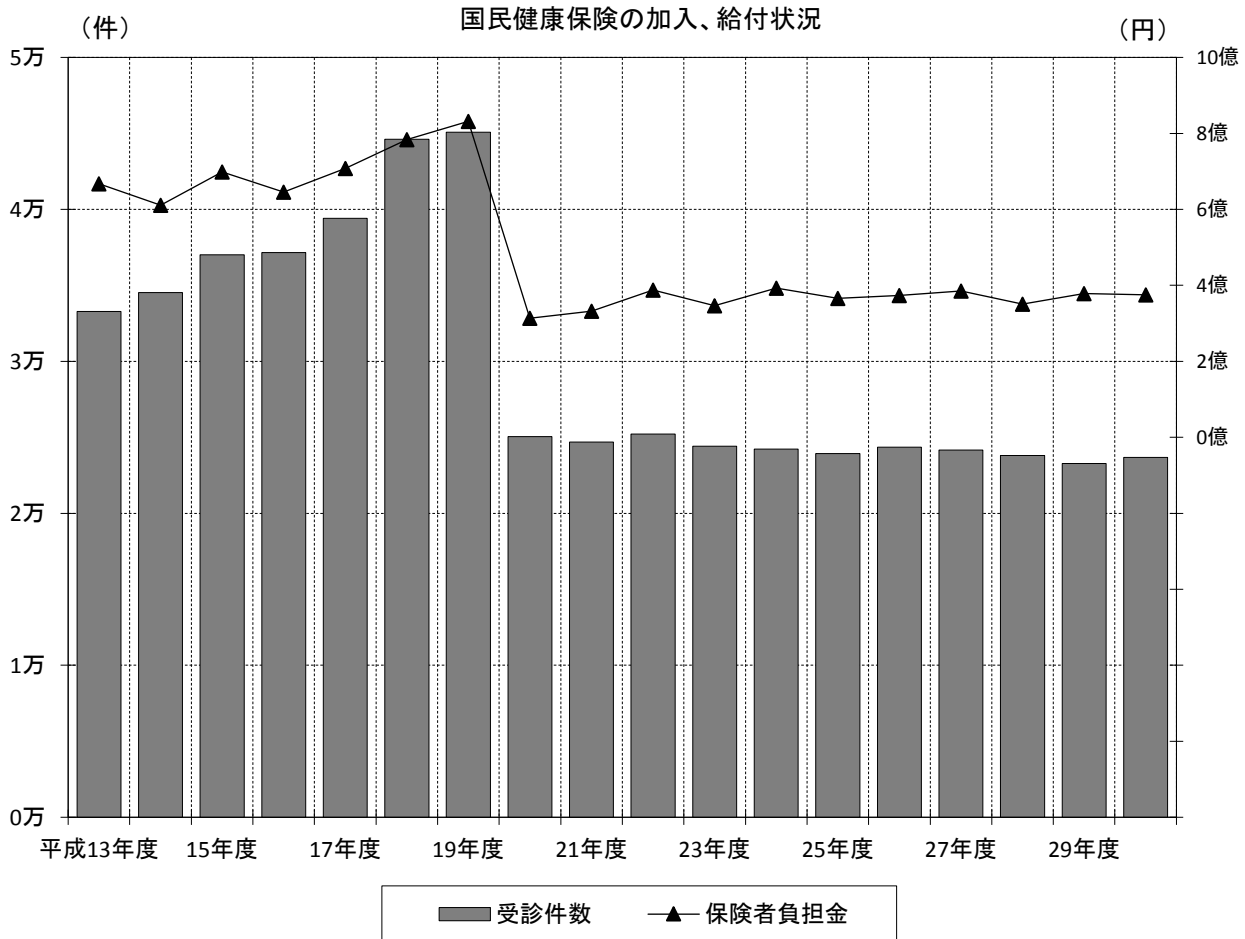
(単位 : 人 ・ 円)

年度	平均対象者数	総医療費	医療給付金	再 掲					1人当たりの医療費
				療養給付金	訪問看護費	療養費	高額療養費	高額介護合算療養費	
26	1,302	933,722,870	862,132,274	849,818,543	291,573	5,919,254	5,750,904	352,000	717,145
27	1,289	908,338,537	839,117,024	826,123,225	1,139,418	6,115,897	5,311,326	427,158	704,685
28	1,297	925,718,628	856,329,835	840,681,548	3,054,042	6,388,330	5,633,020	572,895	713,738
29	1,279	926,946,103	854,619,576	836,901,106	5,317,218	5,911,543	6,067,318	422,391	724,743
30	1,249	1,021,370,734	941,140,887	918,853,030	9,830,133	5,140,291	7,242,145	75,288	817,751

医療制度の改正により、平成20年4月より始まった後期高齢者医療制度は75才以上の方と、65才以上で一定程度の障害があると認められた方が対象。国民健康保険、社会保険等から移行している。

・国民健康保険の加入 ・ 給付状況

年度	平均 世帯数	平均 被保険者数	医療給付の現況					
			受診件数	受診日数	費用額(円)	保険者負担金(円)	一部負担金(円)	公費負担額(円)
13年度	996	2,128	33,278	54,831	783,847,608	667,861,258	113,833,722	2,152,628
14年度	1,040	2,219	34,523	50,606	714,138,469	611,391,176	100,522,283	2,225,010
15年度	1,077	2,310	37,021	54,309	825,295,812	698,744,791	123,805,972	2,745,049
16年度	1,092	2,345	37,163	52,718	770,228,996	645,204,872	121,585,839	3,438,285
17年度	1,283	2,669	39,421	56,853	839,695,885	707,935,816	127,540,619	4,219,450
18年度	1,247	2,563	44,619	61,075	926,937,641	783,789,066	138,744,007	4,404,568
19年度	1,274	2,541	45,086	61,871	989,142,032	831,772,612	153,581,588	3,787,832
20年度	1,042	1,885	25,039	30,836	425,904,810	313,507,929	100,589,004	11,807,877
21年度	996	1,839	24,687	30,284	455,886,013	332,235,356	109,117,508	14,533,149
22年度	973	1,827	25,216	36,326	534,206,528	388,164,245	128,371,706	17,670,577
23年度	964	1,767	24,415	28,365	475,920,792	346,216,799	110,861,619	18,842,374
24年度	942	1,767	24,219	30,421	540,360,548	393,120,495	129,362,106	17,877,947
25年度	927	1,683	23,924	28,802	504,250,036	365,967,102	120,697,204	17,585,730
26年度	921	1,661	24,362	29,311	511,915,069	373,789,315	120,521,355	17,604,399
27年度	913	1,615	24,161	28,727	525,874,106	384,844,347	124,801,528	16,228,231
28年度	844	1,481	23,807	27,455	480,679,884	350,478,425	118,046,432	12,155,027
29年度	852	1,472	23,288	27,166	518,297,713	378,892,441	128,186,356	11,218,916
30年度	843	1,433	23,686	26,649	511,590,560	374,957,549	127,601,270	9,031,741

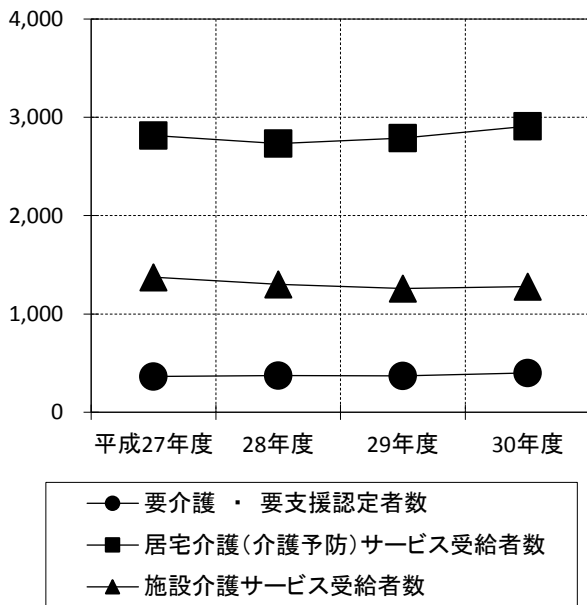


・介護保険の給付状況

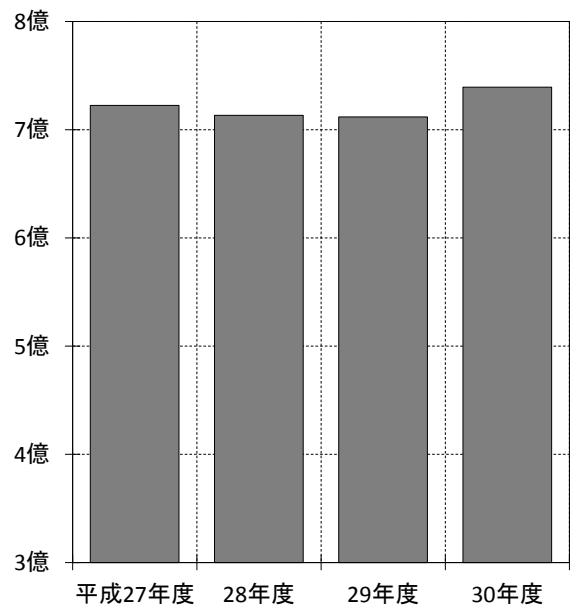
区 分		平成27年度	平成28年度	平成29年度	平成30年度	
第1号被保険者数	(人)	2,156	2,159	2,165	2,171	
要介護・要支援認定者数	(人)	364	373	371	400	
居宅介護(介護予防)サービス受給者数	(人)	2,814	2,733	2,790	2,910	
地域密着型(介護予防)サービス受給者数	(人)	98	769	929	942	
施設介護サービス受給者数	(人)	1,374	1,301	1,259	1,279	
給付費総額	(円)	722,474,133	713,283,497	711,900,241	739,465,374	
内 訳	介護サービス等諸費	(円)	657,237,459	655,270,173	657,859,050	680,537,445
	介護予防サービス等諸費	(円)	15,519,868	10,222,241	8,678,568	11,101,372
	高額サービス等費	(円)	11,420,150	11,545,239	11,730,163	13,030,770
	高額医療合算介護サービス等費	(円)	1,146,711	1,465,468	1,338,203	212,720
	特定入所者介護サービス諸費	(円)	36,556,315	34,189,820	31,676,615	33,932,655
	審査支払手数料	(円)	593,630	590,556	617,642	650,412

各年3月31日現在

認定者・受給者数 (単位:人)



給付費総額 (単位:円)



・健康診断・がん検診受診状況

(単位:人)

年度	健康診断(集団健診)	胸部レントゲン検診	胃検診	子宮がん検診	乳がん検診
18年度	494	884	230	210	212
19年度	614	815	254	176	240
20年度	429	786	210	174	195
21年度	574	928	303	221	275
22年度	555	806	394	223	137
23年度	573	669	421	331	172
24年度	758	704	366	259	167
25年度	573	585	276	216	171
26年度	650	617	359	246	195
27年度	606	724	253	145	161
28年度	605	668	267	208	219
29年度	485	560	195	165	239
30年度	602	514	228	146	216

・死因別死亡者数の推移

(単位：人)

年次	死亡者総数	脳卒中	ガン	心臓疾患	肺炎気管支炎	老衰	事故	その他
平成18年	80	10	16	13	12	8	2	19
19年	91	10	23	15	11	8	5	19
20年	79	7	16	12	7	17	2	18
21年	86	14	17	10	16	17	3	9
22年	85	6	11	13	9	11	1	34
23年	102	8	24	12	8	12	0	38
24年	105	10	19	14	17	17	0	28
25年	87	7	16	13	9	16	1	25
26年	79	5	17	11	9	15	2	20
27年	75	6	13	8	10	27	2	9
28年	94	6	12	11	14	22	2	27
29年	95	4	13	16	10	22	2	28
30年	110	6	14	30	4	29	0	27

生活環境

・道路整備環境（村道）

	実延長(m)	改良済延長(m)	改良率(%)	舗装済延長(m)	舗装率(%)
1級	48,138	39,982	83.1	44,441	92.3
2級	40,801	28,804	70.6	37,344	91.5
その他	202,937	96,942	47.8	116,436	57.4
計	291,876	165,728	56.8	198,221	67.9

平成31年3月31日現在

・水道普及状況

簡易水道名	給水人口(人)	村全体水道普及率(%)
第1簡水	3,349	97.8
第2簡水	1,490	
園原簡水	110	
大野簡水	84	
本谷簡水	163	
横川簡水	27	
浪合簡水	465	
清内路簡水	553	
計	6,241	

平成31年3月31日現在

・下水道普及状況

下水処理施設名	計画人口(人)	普及人口(人)	下水道普及率(%)	水洗化人口(人)	水洗化率(%)
特環公共下水道 会地処理区	2,823	2,726	96.6	2,245	82.4
特環公共下水道 昼神処理区	747	747	100.0	685	91.7
農集排 大野処理区	86	86	100.0	77	89.5
農集排 浪合処理区	398	398	100.0	367	92.2
農集排 清内路処理区	552	552	100.0	494	89.5
個別処理区 合併浄化槽	1,773	1,517	85.6	1,517	100.0
計	6,379	6,026	94.5	5,385	89.4

平成31年3月31日現在