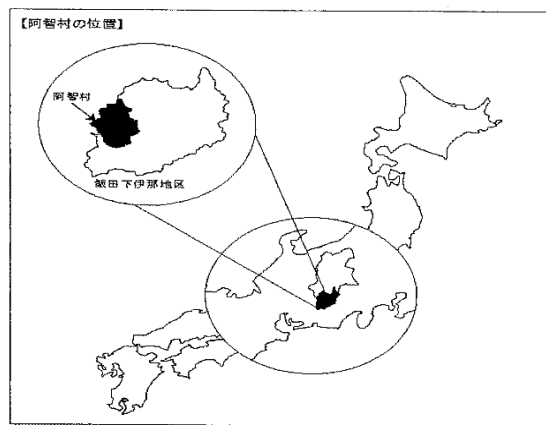


平成18年1月1日浪合村と、平成21年3月31日清内路村と合併し、現在の「阿智村」が誕生しました。
この「阿智村の統計2019」の数値は、合併以前の年次は合併前の阿智村数値を使用しています。

令和2年1月



位置 ・ 地勢 ・ 人口

・位置

| 東西 | 南北 | 周囲 | 面積 | 海拔 | | 役場の位置 | | 標高 |
|--------|--------|--------|-----------------------|--------|------|-------------|--------------|------|
| | | | | 最高 | 最低 | 北緯 | 東経 | |
| 16.1km | 23.8km | 79.0km | 214.43km ² | 2,191m | 410m | 35° 26' 38" | 137° 44' 49" | 538m |

・村花、村木、村鳥

| 村花 | 村木 | 村鳥 |
|-------------------|-------------|------|
| 福寿草・れんげつつじ・しだれざくら | 栃の木・しらかば・なら | うぐいす |

・地目別土地面積

(単位：面積km² 構成比%)

| 地目 | 田 | 畑 | 山林 | 原野 | 宅地 | その他 | 合計 |
|-----|------|------|-------|------|------|--------|--------|
| 面積 | 3.82 | 3.55 | 98.36 | 1.90 | 2.23 | 104.57 | 214.43 |
| 構成比 | 1.8 | 1.6 | 45.9 | 0.9 | 1.0 | 48.8 | 100.0 |

(資料：平成31年1月1日現在 概要調書)

・気象庁 気象統計情報 2019年

観測地点：阿智村浪合

(単位：降水量mm・気温℃)

| 区分 | 1月 | 2月 | 3月 | 4月 | 5月 | 6月 | 7月 | 8月 | 9月 | 10月 | 11月 | 12月 | 年間 | |
|----------|------|-------|-------|-------|-------|-------|-------|-------|------|-------|-------|-------|---------|------|
| 降水量(合計) | 43.5 | 145.0 | 143.5 | 154.0 | 176.0 | 419.0 | 403.5 | 327.5 | 69.0 | 404.5 | 111.5 | 158.0 | 2,555.0 | |
| 最大1日降水量 | 17.0 | 48.5 | 25.5 | 41.5 | 91.5 | 124.5 | 101.0 | 98.5 | 36.0 | 121.0 | 42.0 | 66.0 | 124.5 | |
| 最大1時間降水量 | 4.0 | 12.0 | 9.0 | 7.5 | 20.5 | 24.5 | 28.0 | 17.5 | 11.5 | 15.0 | 13.5 | 16.5 | 28.0 | |
| 気温(極値) | 最高 | 4.0 | 7.4 | 9.3 | 13.8 | 21.2 | 22.5 | 24.9 | 28.4 | 25.5 | 18.8 | 13.7 | 8.0 | 28.4 |
| | 平均 | -1.7 | 0.7 | 2.9 | 7.1 | 13.0 | 16.3 | 19.7 | 22.0 | 19.0 | 13.5 | 5.9 | 2.4 | - |
| | 最低 | -7.3 | -4.7 | -2.7 | 1.1 | 6.2 | 11.2 | 16.1 | 17.6 | 14.4 | 9.5 | 0.4 | -2.3 | -7.3 |

観測地点：飯田市

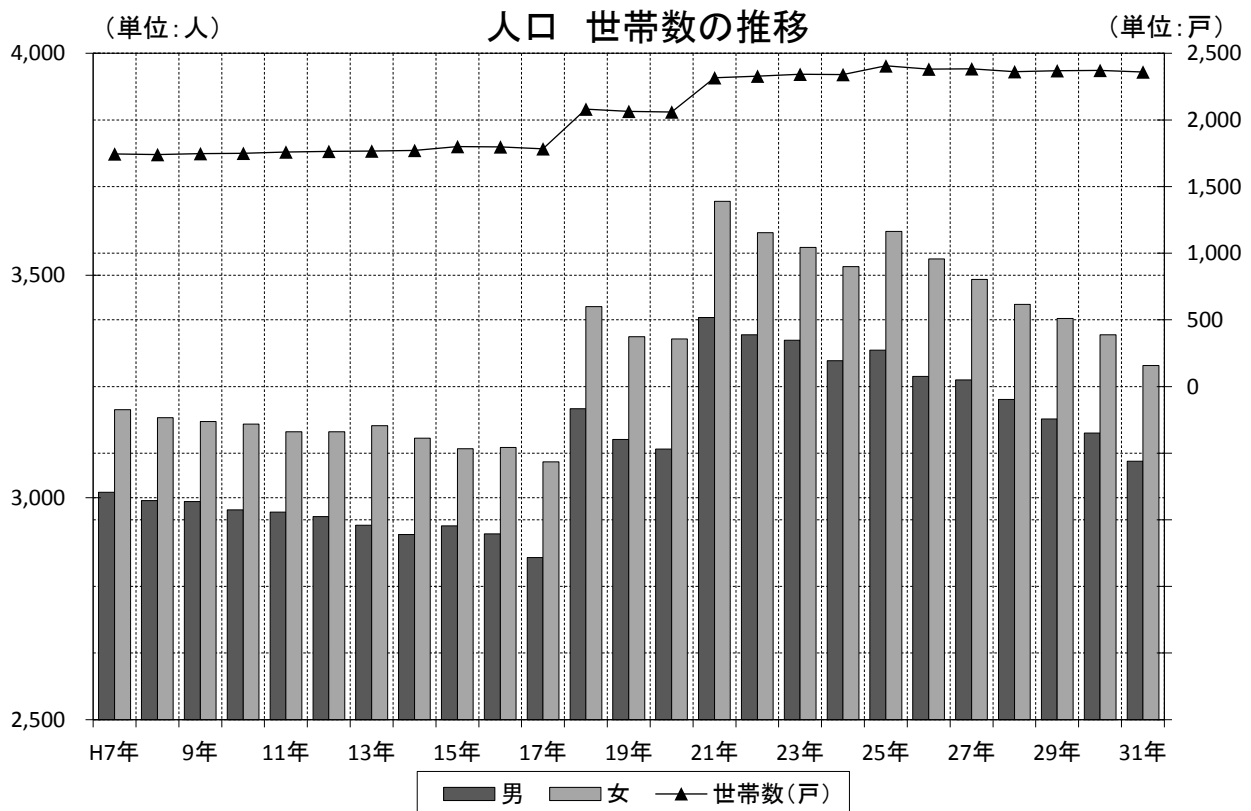
(単位：降水量mm・気温℃)

| 区分 | 1月 | 2月 | 3月 | 4月 | 5月 | 6月 | 7月 | 8月 | 9月 | 10月 | 11月 | 12月 | 年間 | |
|----------|------|------|------|-------|-------|-------|-------|-------|------|-------|------|------|---------|------|
| 降水量(合計) | 21.0 | 76.5 | 84.0 | 101.5 | 129.5 | 208.5 | 255.0 | 175.5 | 40.0 | 255.0 | 47.5 | 80.5 | 1,474.5 | |
| 最大1日降水量 | 8.0 | 26.5 | 22.0 | 43.5 | 70.0 | 56.5 | 54.0 | 38.5 | 21.0 | 48.5 | 12.5 | 35.5 | 70.0 | |
| 最大1時間降水量 | 3.5 | 5.0 | 9.0 | 6.0 | 18.0 | 10.0 | 20.5 | 22.5 | 9.0 | 13.0 | 4.5 | 7.0 | 22.5 | |
| 気温(極値) | 最高 | 7.6 | 10.0 | 12.7 | 17.8 | 24.8 | 26.2 | 28.8 | 32.3 | 29.5 | 22.0 | 16.2 | 10.7 | 32.3 |
| | 平均 | 1.5 | 3.8 | 6.5 | 11.0 | 16.9 | 20.2 | 23.5 | 26.2 | 23.2 | 16.9 | 9.0 | 5.0 | - |
| | 最低 | -3.8 | -1.4 | 1.1 | 5.1 | 10.6 | 15.6 | 20.2 | 22.1 | 18.7 | 13.4 | 3.8 | 0.3 | -3.8 |

・人口 世帯数の推移

| 年次 | 世帯数(戸) | 人口(人) | | |
|------|--------|-------|-------|-------|
| | | 男 | 女 | 合計 |
| 平成7年 | 1,744 | 3,012 | 3,198 | 6,210 |
| 8年 | 1,740 | 2,993 | 3,180 | 6,173 |
| 9年 | 1,747 | 2,991 | 3,171 | 6,162 |
| 10年 | 1,750 | 2,972 | 3,165 | 6,137 |
| 11年 | 1,760 | 2,967 | 3,148 | 6,115 |
| 12年 | 1,763 | 2,957 | 3,148 | 6,105 |
| 13年 | 1,766 | 2,938 | 3,162 | 6,100 |
| 14年 | 1,771 | 2,917 | 3,134 | 6,051 |
| 15年 | 1,799 | 2,936 | 3,110 | 6,046 |
| 16年 | 1,798 | 2,918 | 3,113 | 6,031 |
| 17年 | 1,782 | 2,865 | 3,080 | 5,945 |
| 18年 | 2,081 | 3,200 | 3,430 | 6,630 |
| 19年 | 2,063 | 3,131 | 3,362 | 6,493 |
| 20年 | 2,060 | 3,109 | 3,357 | 6,466 |
| 21年 | 2,316 | 3,405 | 3,667 | 7,072 |
| 22年 | 2,328 | 3,366 | 3,596 | 6,962 |
| 23年 | 2,342 | 3,354 | 3,563 | 6,917 |
| 24年 | 2,341 | 3,308 | 3,520 | 6,828 |
| 25年 | 2,406 | 3,332 | 3,599 | 6,931 |
| 26年 | 2,382 | 3,273 | 3,537 | 6,810 |
| 27年 | 2,383 | 3,265 | 3,491 | 6,756 |
| 28年 | 2,361 | 3,221 | 3,435 | 6,656 |
| 29年 | 2,368 | 3,177 | 3,403 | 6,580 |
| 30年 | 2,371 | 3,145 | 3,366 | 6,511 |
| 31年 | 2,360 | 3,082 | 3,297 | 6,379 |

平成25年より外国人世帯含む 各年3月末日現在 (資料 : 住民基本台帳)



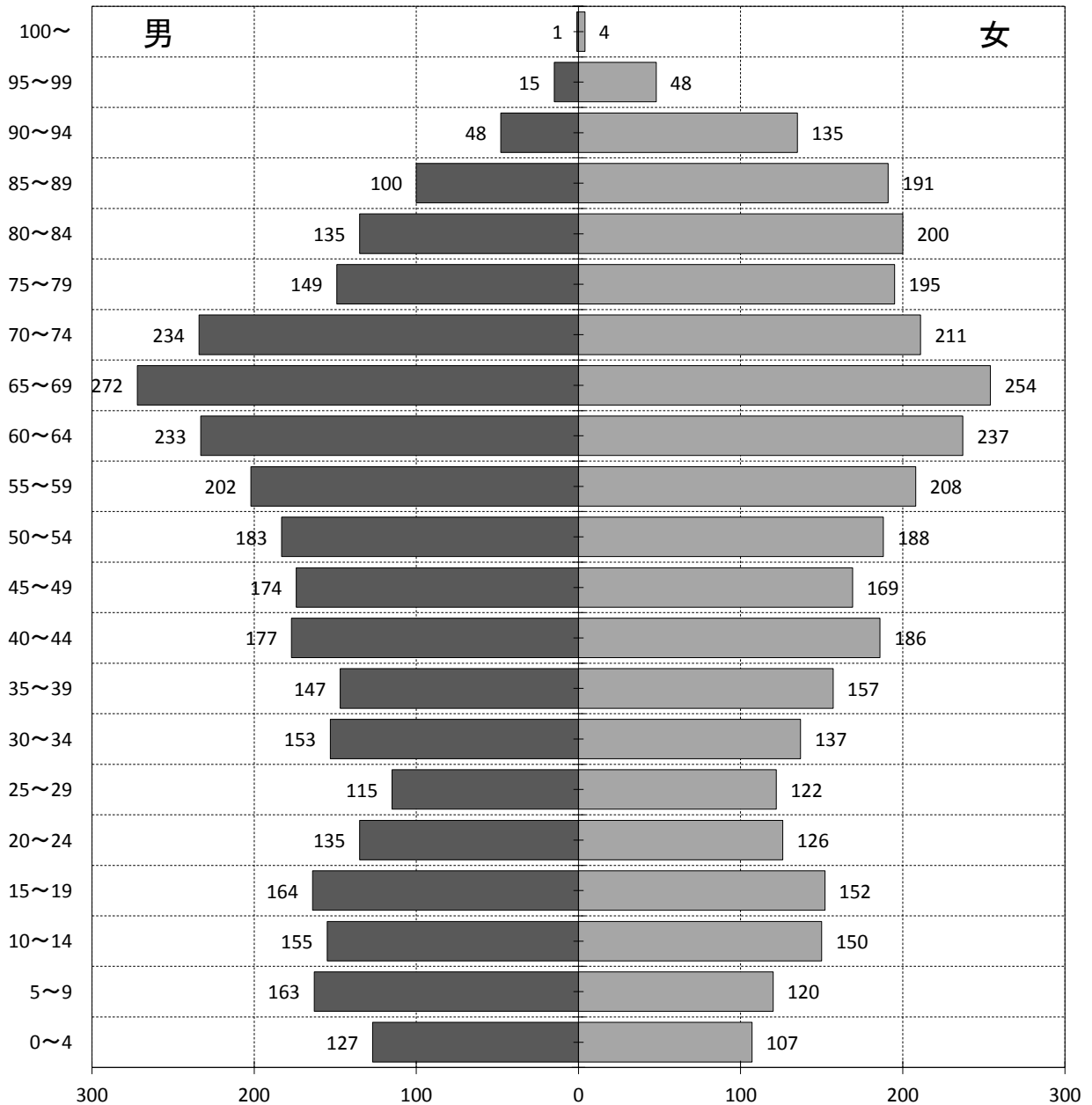
・5歳階級別人口

(単位：人)

| 年齢 | 男 | 女 | 計 | 年齢 | 男 | 女 | 計 |
|--------|-----|-----|-----|--------|-------|-------|-------|
| 0～4歳 | 127 | 107 | 234 | 55～59歳 | 202 | 208 | 410 |
| 5～9歳 | 163 | 120 | 283 | 60～64歳 | 233 | 237 | 470 |
| 10～14歳 | 155 | 150 | 305 | 65～69歳 | 272 | 254 | 526 |
| 15～19歳 | 164 | 152 | 316 | 70～74歳 | 234 | 211 | 445 |
| 20～24歳 | 135 | 126 | 261 | 75～79歳 | 149 | 195 | 344 |
| 25～29歳 | 115 | 122 | 237 | 80～84歳 | 135 | 200 | 335 |
| 30～34歳 | 153 | 137 | 290 | 85～89歳 | 100 | 191 | 291 |
| 35～39歳 | 147 | 157 | 304 | 90～94歳 | 48 | 135 | 183 |
| 40～44歳 | 177 | 186 | 363 | 95～99歳 | 15 | 48 | 63 |
| 45～49歳 | 174 | 169 | 343 | 100歳以上 | 1 | 4 | 5 |
| 50～54歳 | 183 | 188 | 371 | 計 | 3,082 | 3,297 | 6,379 |

平成31年3月31日現在 (資料：住民基本台帳)

5歳階級別人口 (単位：人)



・部落人口・世帯数の状況

| 部 落 | 世帯数 (戸) | 人 口 (人) | 1世帯当たり 人口(人) |
|---------|------------|------------|-----------------|
| 七 久 里 | 63 | 172 | 2.7 |
| 知 久 保 | 31 | 88 | 2.8 |
| 豎 町 | 23 | 81 | 3.5 |
| 下 西 | 83 | 237 | 2.9 |
| 中 関 上 | 50 | 123 | 2.5 |
| 中 関 下 | 153 | 468 | 3.1 |
| 中 関 団 地 | 26 | 71 | 2.7 |
| 砂 田 | 77 | 227 | 2.9 |
| 馬 場 | 89 | 260 | 2.9 |
| 木 戸 脇 | 42 | 126 | 3.0 |
| 伝 馬 町 | 28 | 80 | 2.9 |
| 下 町 | 34 | 85 | 2.5 |
| 栄 町 | 56 | 140 | 2.5 |
| 上 町 | 44 | 123 | 2.8 |
| 市 ノ 沢 | 30 | 77 | 2.6 |
| 大 橋 | 9 | 20 | 2.2 |
| 曾 山 | 17 | 54 | 3.2 |
| 古 料 | 29 | 105 | 3.6 |
| 下 郷 | 31 | 105 | 3.4 |
| 上 郷 | 63 | 213 | 3.4 |
| 大 鹿 | 43 | 141 | 3.3 |
| 洞 | 37 | 102 | 2.8 |
| 日 ノ 入 | 18 | 50 | 2.8 |
| 青 見 平 | 19 | 40 | 2.1 |
| 原 の 平 | 27 | 100 | 3.7 |
| 寺 尾 | 23 | 62 | 2.7 |
| 西 栗 矢 | 37 | 120 | 3.2 |
| 東 栗 矢 | 43 | 119 | 2.8 |
| 丸 山 | 38 | 115 | 3.0 |
| 備 中 原 | 88 | 269 | 3.1 |

| 部 落 | 世帯数 (戸) | 人 口 (人) | 1世帯当たり 人口(人) |
|---------|------------|------------|-----------------|
| 大 沢 | 19 | 44 | 2.3 |
| 大 野 | 26 | 87 | 3.3 |
| 中 野 | 9 | 31 | 3.4 |
| 奥 藤 | 23 | 64 | 2.8 |
| 中 平 | 29 | 93 | 3.2 |
| 伏 谷 | 45 | 126 | 2.8 |
| 下 平 | 71 | 249 | 3.5 |
| 昼 神 | 252 | 352 | 1.4 |
| 濃 間 | 16 | 36 | 2.3 |
| 中 央 | 23 | 63 | 2.7 |
| 戸 沢 | 16 | 61 | 3.8 |
| 園 原 | 29 | 109 | 3.8 |
| 横 川 | 16 | 25 | 1.6 |
| 恩 田 | 28 | 51 | 1.8 |
| 荒 谷 | 54 | 118 | 2.2 |
| 宮 の 原 | 24 | 45 | 1.9 |
| 宮 本 | 19 | 45 | 2.4 |
| 中 下 町 | 22 | 54 | 2.5 |
| 浪 合 上 町 | 15 | 32 | 2.1 |
| 治 部 坂 | 35 | 85 | 2.4 |
| 上 半 堀 | 35 | 69 | 2.0 |
| 下 半 堀 | 9 | 19 | 2.1 |
| 下 清 1 | 77 | 216 | 2.8 |
| 下 清 2 | 59 | 128 | 2.2 |
| 上 清 1 | 40 | 90 | 2.3 |
| 上 清 2 | 49 | 121 | 2.5 |

| | | | |
|-----|-------|-------|-----|
| 合 計 | 2,391 | 6,386 | 2.7 |
|-----|-------|-------|-----|

・自治会別人口・世帯数の状況

| 自治会組織名 | 世帯数(戸) | 人 口 (人) | | | 1世帯当たり 人口(人) |
|-----------------|--------|---------|-------|-------|-----------------|
| | | 男 | 女 | 計 | |
| 上 中 関 区 自 治 会 | 200 | 293 | 285 | 578 | 2.9 |
| 中 関 区 自 治 会 | 229 | 330 | 332 | 662 | 2.9 |
| 駒 場 区 自 治 会 | 426 | 563 | 629 | 1,192 | 2.8 |
| 伍 和 自 治 会 | 496 | 757 | 784 | 1,541 | 3.1 |
| 智 里 東 自 治 協 議 会 | 474 | 481 | 565 | 1,046 | 2.2 |
| 智 里 西 自 治 会 | 100 | 142 | 152 | 294 | 2.9 |
| 浪 合 自 治 会 | 241 | 255 | 263 | 518 | 2.1 |
| 清 内 路 自 治 会 | 225 | 266 | 289 | 555 | 2.5 |
| 合 計 | 2,391 | 3,087 | 3,299 | 6,386 | 2.7 |

令和元年10月1日現在 (資料 : 住民基本台帳)

・自治会別年齢（5歳階級）人口及び平均年齢

（単位：人）

| 区分 | 総数 | 上中関 | 中関 | 駒場 | 伍和 | 智里東 | 智里西 | 浪合 | 清内路 |
|--------|-------|-------|-------|-------|-------|-------|-------|-------|-------|
| 総数(年齢) | 6,538 | 579 | 686 | 1,251 | 1,504 | 1,101 | 294 | 550 | 573 |
| 0～4歳 | 260 | 20 | 34 | 53 | 50 | 59 | 12 | 14 | 18 |
| 5～9歳 | 273 | 26 | 43 | 44 | 74 | 35 | 12 | 19 | 20 |
| 10～14歳 | 337 | 26 | 34 | 68 | 79 | 48 | 20 | 37 | 25 |
| 15～19歳 | 303 | 24 | 34 | 54 | 78 | 48 | 21 | 19 | 25 |
| 20～24歳 | 231 | 23 | 27 | 40 | 51 | 50 | 4 | 18 | 18 |
| 25～29歳 | 261 | 20 | 27 | 39 | 78 | 36 | 10 | 20 | 31 |
| 30～34歳 | 278 | 33 | 37 | 52 | 61 | 49 | 8 | 22 | 16 |
| 35～39歳 | 321 | 39 | 53 | 61 | 61 | 48 | 8 | 26 | 25 |
| 40～44歳 | 354 | 38 | 40 | 82 | 79 | 56 | 18 | 25 | 16 |
| 45～49歳 | 340 | 39 | 37 | 49 | 91 | 51 | 11 | 23 | 39 |
| 50～54歳 | 389 | 38 | 50 | 59 | 88 | 61 | 23 | 42 | 28 |
| 55～59歳 | 450 | 31 | 38 | 86 | 115 | 75 | 19 | 44 | 42 |
| 60～64歳 | 517 | 50 | 57 | 100 | 122 | 95 | 16 | 34 | 43 |
| 65～69歳 | 537 | 45 | 57 | 107 | 117 | 89 | 23 | 43 | 56 |
| 70～74歳 | 389 | 44 | 29 | 73 | 86 | 63 | 13 | 42 | 39 |
| 75～79歳 | 375 | 33 | 29 | 81 | 89 | 51 | 28 | 29 | 35 |
| 80～84歳 | 378 | 19 | 24 | 68 | 81 | 75 | 28 | 44 | 39 |
| 85～89歳 | 314 | 20 | 23 | 70 | 64 | 60 | 10 | 28 | 39 |
| 90～94歳 | 174 | 8 | 7 | 46 | 35 | 37 | 9 | 17 | 15 |
| 95～99歳 | 43 | 3 | 4 | 16 | 4 | 10 | 1 | 3 | 2 |
| 100歳以上 | 14 | - | 2 | 3 | 1 | 5 | - | 1 | 2 |
| 不詳 | - | - | - | - | - | - | - | - | - |
| 平均年齢 | 50.34 | 48.50 | 45.53 | 51.96 | 49.27 | 51.25 | 50.94 | 52.45 | 53.19 |

（資料：平成27年国勢調査）

・自治会別年齢（5歳階級）男女別人口及び平均年齢

・男

(単位：人)

| 区分 | 総数 | 上中関 | 中関 | 駒場 | 伍和 | 智里東 | 智里西 | 浪合 | 清内路 |
|--------|-------|-------|-------|-------|-------|-------|-------|-------|-------|
| 総数(年齢) | 3,118 | 292 | 337 | 555 | 733 | 512 | 144 | 267 | 278 |
| 0～4歳 | 150 | 13 | 23 | 30 | 31 | 32 | 7 | 7 | 7 |
| 5～9歳 | 140 | 12 | 21 | 21 | 38 | 19 | 8 | 10 | 11 |
| 10～14歳 | 171 | 10 | 18 | 32 | 45 | 27 | 13 | 16 | 10 |
| 15～19歳 | 166 | 13 | 21 | 29 | 41 | 22 | 11 | 12 | 17 |
| 20～24歳 | 106 | 14 | 11 | 16 | 27 | 20 | 2 | 6 | 10 |
| 25～29歳 | 135 | 10 | 13 | 17 | 42 | 22 | 5 | 12 | 14 |
| 30～34歳 | 147 | 17 | 13 | 28 | 37 | 28 | 5 | 11 | 8 |
| 35～39歳 | 151 | 21 | 27 | 30 | 21 | 21 | 3 | 13 | 15 |
| 40～44歳 | 169 | 24 | 19 | 38 | 35 | 30 | 8 | 12 | 3 |
| 45～49歳 | 159 | 18 | 17 | 24 | 41 | 27 | 5 | 10 | 17 |
| 50～54歳 | 202 | 17 | 28 | 28 | 44 | 26 | 14 | 26 | 19 |
| 55～59歳 | 224 | 17 | 17 | 40 | 57 | 40 | 11 | 22 | 20 |
| 60～64歳 | 259 | 24 | 24 | 52 | 67 | 40 | 10 | 18 | 24 |
| 65～69歳 | 284 | 25 | 34 | 48 | 63 | 46 | 10 | 22 | 36 |
| 70～74歳 | 187 | 19 | 14 | 36 | 39 | 30 | 7 | 24 | 18 |
| 75～79歳 | 169 | 20 | 15 | 34 | 40 | 18 | 12 | 15 | 15 |
| 80～84歳 | 131 | 9 | 7 | 22 | 28 | 32 | 7 | 15 | 11 |
| 85～89歳 | 112 | 6 | 9 | 20 | 27 | 21 | 4 | 8 | 17 |
| 90～94歳 | 49 | 3 | 4 | 8 | 10 | 10 | 2 | 7 | 5 |
| 95～99歳 | 7 | - | 2 | 2 | - | 1 | - | 1 | 1 |
| 100歳以上 | - | - | - | - | - | - | - | - | - |
| 不詳 | - | - | - | - | - | - | - | - | - |
| 平均年齢 | 47.77 | 47.24 | 43.92 | 48.22 | 46.95 | 47.91 | 46.24 | 51.10 | 51.61 |

・女

(単位：人)

| 区分 | 総数 | 上中関 | 中関 | 駒場 | 伍和 | 智里東 | 智里西 | 浪合 | 清内路 |
|--------|-------|-------|-------|-------|-------|-------|-------|-------|-------|
| 総数(年齢) | 3,420 | 287 | 349 | 696 | 771 | 589 | 150 | 283 | 295 |
| 0～4歳 | 110 | 7 | 11 | 23 | 19 | 27 | 5 | 7 | 11 |
| 5～9歳 | 133 | 14 | 22 | 23 | 36 | 16 | 4 | 9 | 9 |
| 10～14歳 | 166 | 16 | 16 | 36 | 34 | 21 | 7 | 21 | 15 |
| 15～19歳 | 137 | 11 | 13 | 25 | 37 | 26 | 10 | 7 | 8 |
| 20～24歳 | 125 | 9 | 16 | 24 | 24 | 30 | 2 | 12 | 8 |
| 25～29歳 | 126 | 10 | 14 | 22 | 36 | 14 | 5 | 8 | 17 |
| 30～34歳 | 131 | 16 | 24 | 24 | 24 | 21 | 3 | 11 | 8 |
| 35～39歳 | 170 | 18 | 26 | 31 | 40 | 27 | 5 | 13 | 10 |
| 40～44歳 | 185 | 14 | 21 | 44 | 44 | 26 | 10 | 13 | 13 |
| 45～49歳 | 181 | 21 | 20 | 25 | 50 | 24 | 6 | 13 | 22 |
| 50～54歳 | 187 | 21 | 22 | 31 | 44 | 35 | 9 | 16 | 9 |
| 55～59歳 | 226 | 14 | 21 | 46 | 58 | 35 | 8 | 22 | 22 |
| 60～64歳 | 258 | 26 | 33 | 48 | 55 | 55 | 6 | 16 | 19 |
| 65～69歳 | 253 | 20 | 23 | 59 | 54 | 43 | 13 | 21 | 20 |
| 70～74歳 | 202 | 25 | 15 | 37 | 47 | 33 | 6 | 18 | 21 |
| 75～79歳 | 206 | 13 | 14 | 47 | 49 | 33 | 16 | 14 | 20 |
| 80～84歳 | 247 | 10 | 17 | 46 | 53 | 43 | 21 | 29 | 28 |
| 85～89歳 | 202 | 14 | 14 | 50 | 37 | 39 | 6 | 20 | 22 |
| 90～94歳 | 125 | 5 | 3 | 38 | 25 | 27 | 7 | 10 | 10 |
| 95～99歳 | 36 | 3 | 2 | 14 | 4 | 9 | 1 | 2 | 1 |
| 100歳以上 | 14 | - | 2 | 3 | 1 | 5 | - | 1 | 2 |
| 不詳 | - | - | - | - | - | - | - | - | - |
| 平均年齢 | 52.69 | 49.78 | 47.09 | 54.94 | 51.48 | 54.15 | 55.44 | 53.71 | 54.68 |

(資料：平成27年国勢調査)

・自治会別配偶関係、男女別15歳以上人口

・総数

(単位：人)

| 区分 | 総数 | 上中関 | 中関 | 駒場 | 伍和 | 智里東 | 智里西 | 浪合 | 清内路 |
|-------|-------|-----|-----|-------|-------|-----|-----|-----|-----|
| 総数 | 5,668 | 507 | 575 | 1,086 | 1,301 | 959 | 250 | 480 | 510 |
| 未婚 | 1,213 | 115 | 117 | 206 | 271 | 235 | 45 | 97 | 127 |
| 有配偶 | 3,462 | 343 | 377 | 649 | 833 | 510 | 161 | 289 | 300 |
| 死別・離別 | 984 | 49 | 80 | 230 | 192 | 212 | 44 | 94 | 83 |
| 不詳 | 9 | - | 1 | 1 | 5 | 2 | - | - | - |

・男

(単位：人)

| 区分 | 総数 | 上中関 | 中関 | 駒場 | 伍和 | 智里東 | 智里西 | 浪合 | 清内路 |
|-------|-------|-----|-----|-----|-----|-----|-----|-----|-----|
| 総数 | 2,657 | 257 | 275 | 472 | 619 | 434 | 116 | 234 | 250 |
| 未婚 | 698 | 73 | 65 | 107 | 160 | 124 | 28 | 59 | 82 |
| 有配偶 | 1,742 | 171 | 188 | 322 | 416 | 263 | 82 | 149 | 151 |
| 死別・離別 | 214 | 13 | 21 | 43 | 42 | 46 | 6 | 26 | 17 |
| 不詳 | 3 | - | 1 | - | 1 | 1 | - | - | - |

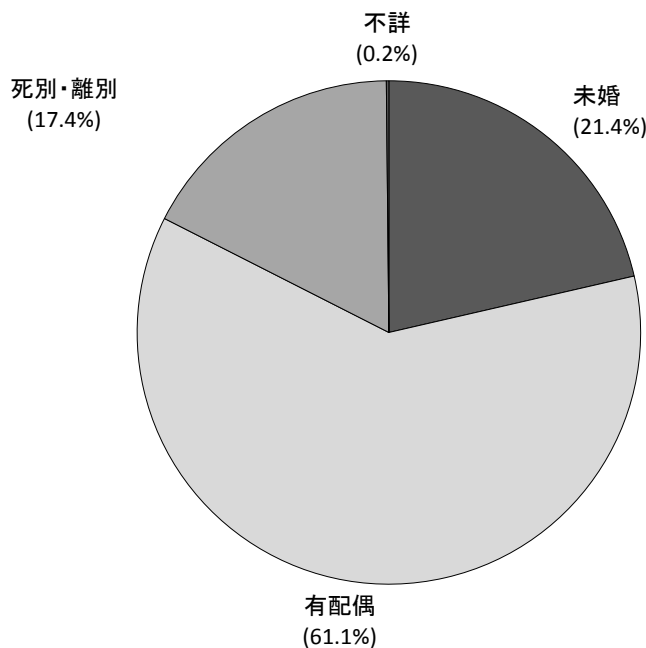
・女

(単位：人)

| 区分 | 総数 | 上中関 | 中関 | 駒場 | 伍和 | 智里東 | 智里西 | 浪合 | 清内路 |
|-------|-------|-----|-----|-----|-----|-----|-----|-----|-----|
| 総数 | 3,011 | 250 | 300 | 614 | 682 | 525 | 134 | 246 | 260 |
| 未婚 | 515 | 42 | 52 | 99 | 111 | 111 | 17 | 38 | 45 |
| 有配偶 | 1,720 | 172 | 189 | 327 | 417 | 247 | 79 | 140 | 149 |
| 死別・離別 | 770 | 36 | 59 | 187 | 150 | 166 | 38 | 68 | 66 |
| 不詳 | 6 | - | - | 1 | 4 | 1 | - | - | - |

(資料：平成27年国勢調査)

配偶者関係(総数)



・自治会別世帯数、人員及び1世帯当たり人員

| 区 分 | 総数 | 上中関 | 中関 | 駒場 | 伍和 |
|------------------|-------|------|------|-------|-------|
| (総数) 世帯数 (戸) | 2,188 | 188 | 227 | 408 | 444 |
| (総数) 世帯人員 (人) | 6,538 | 579 | 686 | 1,251 | 1,504 |
| 世帯数、総数 (戸) | 2,179 | 188 | 226 | 403 | 444 |
| 世帯数、世帯人員が1人 (戸) | 514 | 32 | 44 | 89 | 62 |
| 世帯数、世帯人員が2人 (戸) | 602 | 56 | 56 | 116 | 108 |
| 世帯数、世帯人員が3人 (戸) | 383 | 30 | 43 | 75 | 90 |
| 世帯数、世帯人員が4人 (戸) | 291 | 33 | 46 | 46 | 72 |
| 世帯数、世帯人員が5人 (戸) | 204 | 23 | 18 | 47 | 55 |
| 世帯数、世帯人員が6人 (戸) | 96 | 6 | 13 | 15 | 26 |
| 世帯数、世帯人員が7人以上(戸) | 89 | 8 | 6 | 15 | 31 |
| 世帯人員 (人) | 6,304 | 579 | 682 | 1,163 | 1,504 |
| 1世帯当たり人員(人) | 2.89 | 3.08 | 3.02 | 2.89 | 3.39 |
| 施設等の世帯、世帯数 (戸) | 9 | - | 1 | 5 | - |
| 施設等の世帯、世帯人員(人) | 234 | - | 4 | 88 | - |

| 区 分 | 智里東 | 智里西 | 浪合 | 清内路 |
|------------------|-------|------|------|------|
| (総数) 世帯数 (戸) | 366 | 95 | 233 | 227 |
| (総数) 世帯人員 (人) | 1,101 | 294 | 550 | 573 |
| 世帯数、総数 (戸) | 364 | 95 | 232 | 227 |
| 世帯数、世帯人員が1人 (戸) | 125 | 27 | 75 | 60 |
| 世帯数、世帯人員が2人 (戸) | 80 | 23 | 73 | 90 |
| 世帯数、世帯人員が3人 (戸) | 55 | 14 | 46 | 30 |
| 世帯数、世帯人員が4人 (戸) | 46 | 6 | 22 | 20 |
| 世帯数、世帯人員が5人 (戸) | 27 | 10 | 11 | 13 |
| 世帯数、世帯人員が6人 (戸) | 19 | 8 | 3 | 6 |
| 世帯数、世帯人員が7人以上(戸) | 12 | 7 | 2 | 8 |
| 世帯人員 (人) | 974 | 294 | 535 | 573 |
| 1世帯当たり人員(人) | 2.68 | 3.09 | 2.31 | 2.52 |
| 施設等の世帯、世帯数 (戸) | 2 | - | 1 | - |
| 施設等の世帯、世帯人員(人) | 127 | - | 15 | - |

(資料 : 平成27年国勢調査)

・人口動向

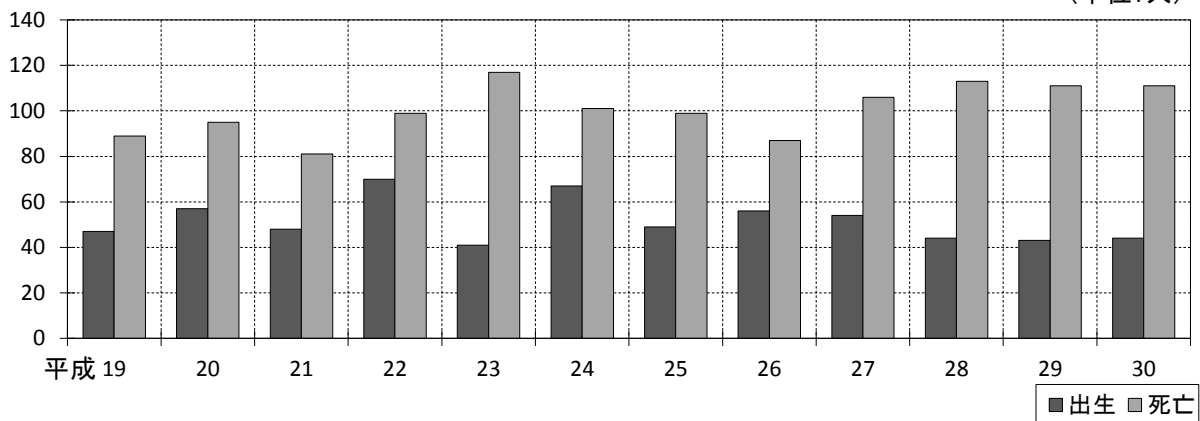
(単位：人)

| 区分 | | 平成19年度 | 平成20年度 | 平成21年度 | 平成22年度 | 平成23年度 | 平成24年度 |
|------|-----|--------|--------|--------|--------|--------|--------|
| 自然動態 | 出生 | 47 | 57 | 48 | 70 | 41 | 67 |
| | 死亡 | 89 | 95 | 81 | 99 | 117 | 101 |
| | 増減 | △ 42 | △ 38 | △ 33 | △ 29 | △ 76 | △ 34 |
| 社会動態 | 転入 | 225 | 202 | 189 | 233 | 200 | 229 |
| | 内県外 | 98 | 105 | 76 | 85 | 95 | 101 |
| | 転出 | 208 | 279 | 270 | 248 | 217 | 220 |
| | 内県外 | 92 | 126 | 102 | 110 | 84 | 88 |
| | 増減 | 17 | △ 77 | △ 81 | △ 15 | △ 17 | 9 |
| 年間増減 | | △ 25 | △ 115 | △ 114 | △ 44 | △ 93 | △ 25 |

| 区分 | | 平成25年度 | 平成26年度 | 平成27年度 | 平成28年度 | 平成29年度 | 平成30年度 |
|------|-----|--------|--------|--------|--------|--------|--------|
| 自然動態 | 出生 | 49 | 56 | 54 | 44 | 43 | 44 |
| | 死亡 | 99 | 87 | 106 | 113 | 111 | 111 |
| | 増減 | △ 50 | △ 31 | △ 52 | △ 69 | △ 68 | △ 67 |
| 社会動態 | 転入 | 209 | 195 | 184 | 209 | 186 | 183 |
| | 内県外 | 76 | 90 | 66 | 96 | 80 | 91 |
| | 転出 | 285 | 220 | 231 | 212 | 187 | 250 |
| | 内県外 | 122 | 101 | 96 | 81 | 93 | 116 |
| | 増減 | △ 76 | △ 25 | △ 47 | △ 3 | △ 1 | △ 67 |
| 年間増減 | | △ 126 | △ 56 | △ 99 | △ 72 | △ 69 | △ 134 |

自然動態

(単位：人)



社会動態

(単位：人)

