

阿智村の統計

2018



上空から見た新旧中之橋

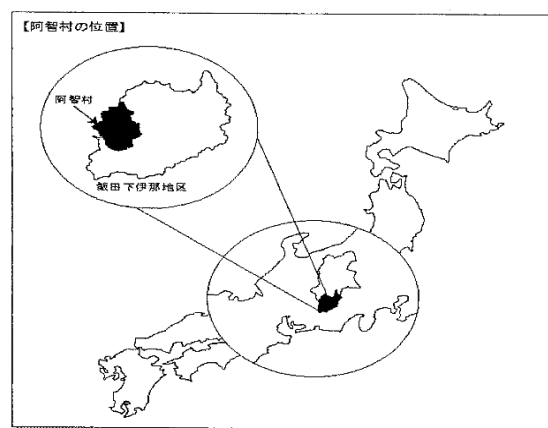
 星ふるさと 阿智村
～日本一の星空と花桃といで湯の郷～

目 次

位置・地勢・人口	2
産業	11
教育	15
福祉・保健衛生	17
生活環境	20
財政	22
村税	25
議会	26

平成18年1月1日浪合村と、平成21年3月31日清内路村と合併し、現在の「阿智村」が誕生しました。
この「阿智村の統計2018」の数値は、合併以前の年次は合併前の阿智村数値を使用しています。

平成31年1月



位置・地勢・人口

・位置

東西	南北	周囲	面積	海拔		役場の位置		標高
				最高	最低	北緯	東経	
16.1km	23.8km	79.0km	214.43km ²	2,191m	410m	35° 26' 38"	137° 44' 49"	538m

・村花、村木、村鳥

村花	村木	村鳥
福寿草・れんげつつじ・しだれざくら	栃の木・しらかば・なら	うぐいす

・地目別土地面積

(単位：面積km² 構成比%)

地目	田	畑	山林	原野	宅地	その他	合計
面積	3.82	3.56	98.41	1.90	2.23	104.51	214.43
構成比	1.8	1.7	45.9	0.9	1.0	48.7	100.0

(資料：平成30年1月1日現在 概要調書)

・気象庁 気象統計情報 平成30年

観測地点：阿智村浪合

(単位：降水量mm・気温℃)

区分	1月	2月	3月	4月	5月	6月	7月	8月	9月	10月	11月	12月	年間	
降水量(合計)	174.5	35.0	309.5	387.5	367.5	238.5	422.5	346.5	908.0	108.5	49.5	135.5	3,483.0	
最大1日降水量	91.0	12.0	89.5	89.0	90.0	91.0	149.0	78.5	234.0	33.0	22.5	28.0	234.0	
最大1時間降水量	10.5	3.0	19.5	21.0	19.5	20.0	21.5	25.5	46.5	21.5	5.0	13.0	46.5	
気温(極値)	最高	2.1	2.7	12.2	17.4	20.4	23.5	28.8	28.8	22.1	17.9	13.9	7.1	28.8
	平均	-3.2	-2.9	4.7	10.0	13.4	17.1	22.1	22.1	17.4	11.4	6.8	1.7	-
	最低	-8.1	-8.6	-1.3	3.1	6.7	11.9	17.1	17.1	13.9	6.3	1.7	-3.1	-8.6

観測地点：飯田市

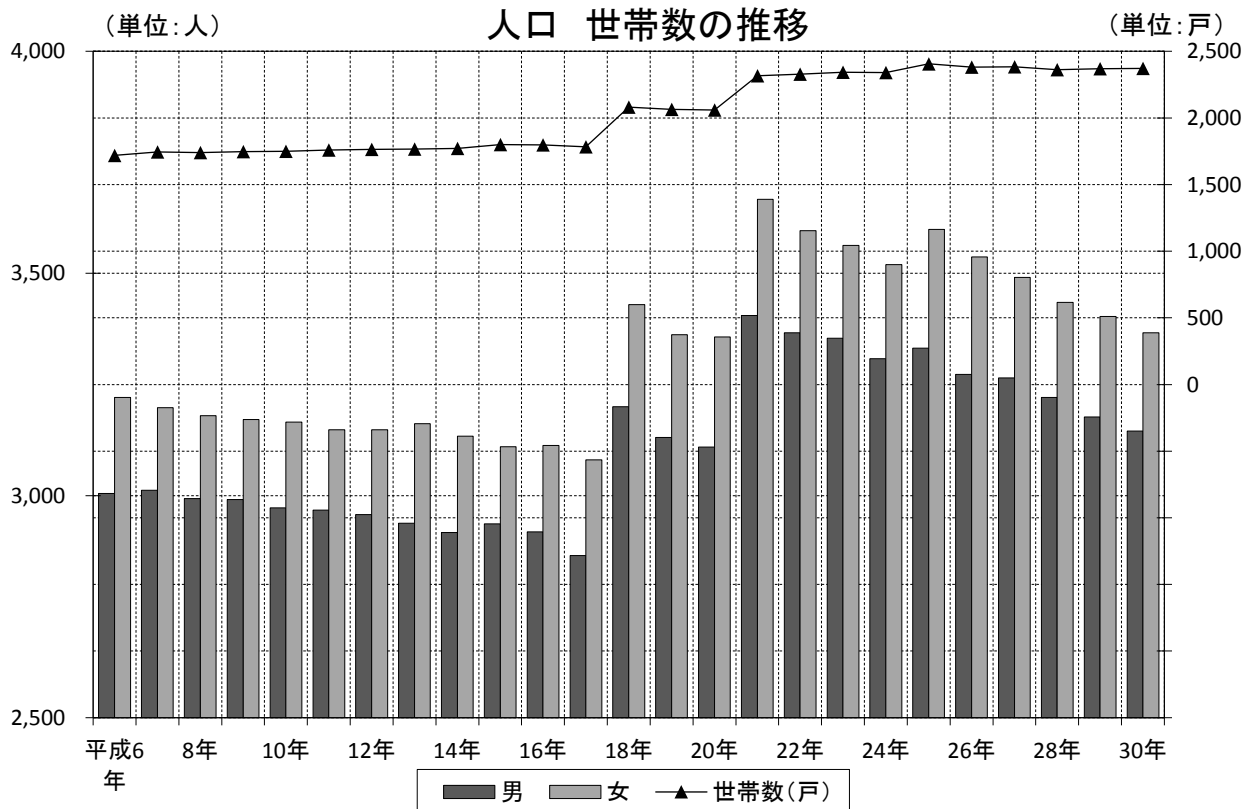
(単位：降水量mm・気温℃)

区分	1月	2月	3月	4月	5月	6月	7月	8月	9月	10月	11月	12月	年間	
降水量(合計)	99.5	22.5	205.0	250.0	230.0	138.5	283.5	121.0	482.5	55.5	26.5	80.0	1,994.5	
最大1日降水量	45.0	7.0	58.5	56.5	70.5	55.5	108.0	29.0	98.5	16.0	14.5	23.5	108.0	
最大1時間降水量	5.5	2.5	15.5	13.0	19.5	11.5	16.0	16.5	25.5	10.5	3.5	9.5	25.5	
気温(極値)	最高	5.6	7.0	15.2	20.9	23.9	27.0	32.8	33.1	25.6	21.5	16.8	9.9	33.1
	平均	0.2	1.0	8.1	13.7	17.4	21.1	26.6	26.3	20.8	15.3	10.1	4.5	-
	最低	-4.2	-4.0	1.9	7.4	11.5	16.3	22.2	21.5	17.3	10.8	5.1	0.1	-4.2

・人口 世帯数の推移

年次	世帯数(戸)	人口(人)		
		男	女	合計
平成6年	1,719	3,005	3,221	6,226
7年	1,744	3,012	3,198	6,210
8年	1,740	2,993	3,180	6,173
9年	1,747	2,991	3,171	6,162
10年	1,750	2,972	3,165	6,137
11年	1,760	2,967	3,148	6,115
12年	1,763	2,957	3,148	6,105
13年	1,766	2,938	3,162	6,100
14年	1,771	2,917	3,134	6,051
15年	1,799	2,936	3,110	6,046
16年	1,798	2,918	3,113	6,031
17年	1,782	2,865	3,080	5,945
18年	2,081	3,200	3,430	6,630
19年	2,063	3,131	3,362	6,493
20年	2,060	3,109	3,357	6,466
21年	2,316	3,405	3,667	7,072
22年	2,328	3,366	3,596	6,962
23年	2,342	3,354	3,563	6,917
24年	2,341	3,308	3,520	6,828
25年	2,406	3,332	3,599	6,931
26年	2,382	3,273	3,537	6,810
27年	2,383	3,265	3,491	6,756
28年	2,361	3,221	3,435	6,656
29年	2,368	3,177	3,403	6,580
30年	2,371	3,145	3,366	6,511

平成25年より外国人世帯含む 各年3月末日現在 (資料 : 住民基本台帳)

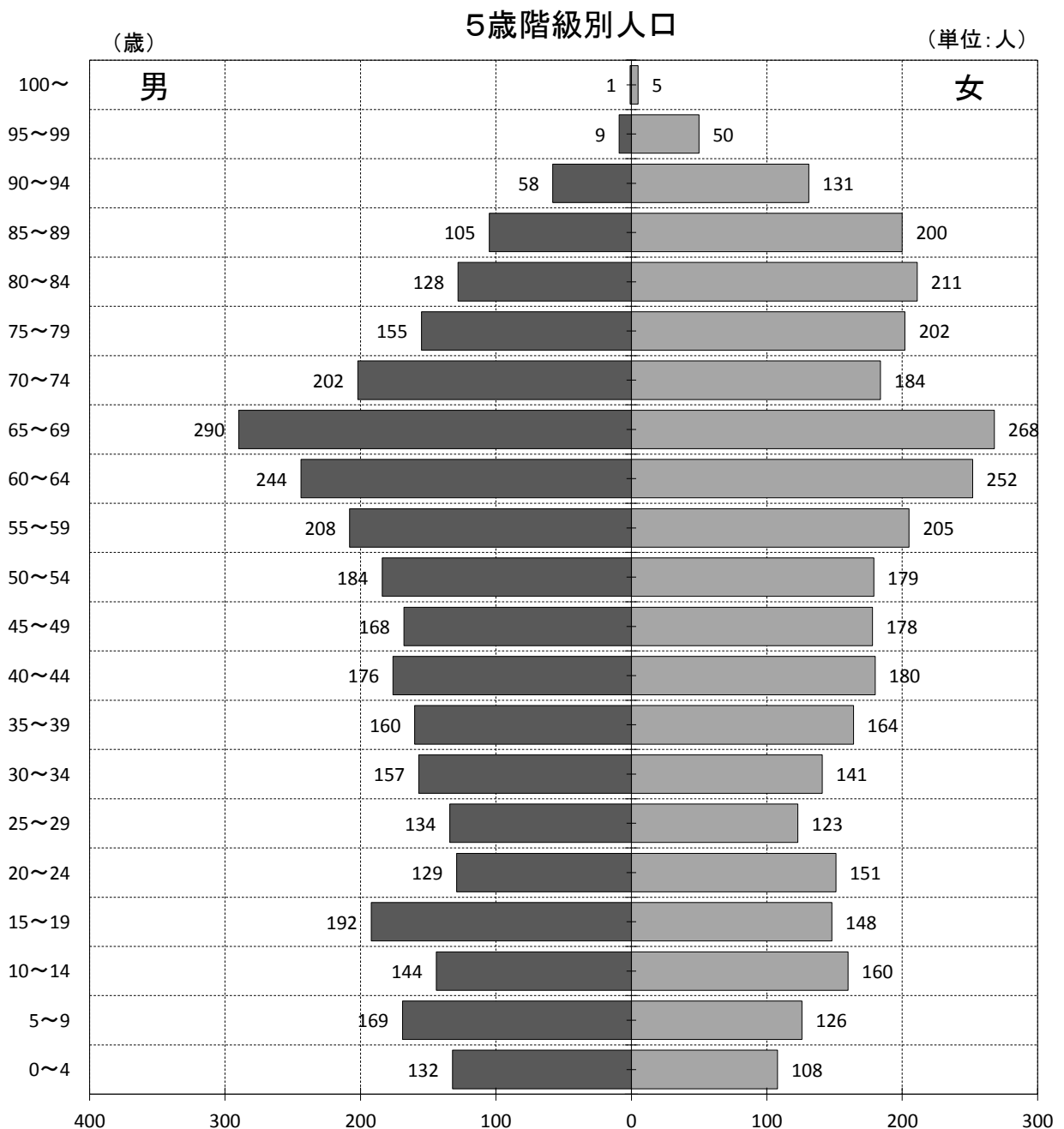


・5歳階級別人口

(単位：人)

年齢	男	女	計	年齢	男	女	計
0～4歳	132	108	240	55～59歳	208	205	413
5～9歳	169	126	295	60～64歳	244	252	496
10～14歳	144	160	304	65～69歳	290	268	558
15～19歳	192	148	340	70～74歳	202	184	386
20～24歳	129	151	280	75～79歳	155	202	357
25～29歳	134	123	257	80～84歳	128	211	339
30～34歳	157	141	298	85～89歳	105	200	305
35～39歳	160	164	324	90～94歳	58	131	189
40～44歳	176	180	356	95～99歳	9	50	59
45～49歳	168	178	346	100歳以上	1	5	6
50～54歳	184	179	363	計	3,145	3,366	6,511

平成30年3月31日現在 (資料：住民基本台帳)



・部落人口・世帯数の状況

部 落	世帯数 (戸)	人 口 (人)	1世帯当たり 人口(人)
七 久 里	63	176	2.8
知 久 保	31	85	2.7
豎 町	23	82	3.6
下 西	84	255	3.0
中 関 上	49	125	2.6
中 関 下	152	476	3.1
中 関 団 地	27	72	2.7
砂 田	73	212	2.9
馬 場	88	258	2.9
木 戸 脇	42	130	3.1
伝 馬 町	28	82	2.9
下 町	37	94	2.5
栄 町	58	141	2.4
上 町	44	125	2.8
市 ノ 沢	30	82	2.7
大 橋	9	20	2.2
曾 山	17	56	3.3
古 料	29	105	3.6
下 郷	30	106	3.5
上 郷	61	211	3.5
大 鹿	44	148	3.4
洞	37	99	2.7
日 ノ 入	20	52	2.6
青 見 平	20	40	2.0
原 の 平	28	102	3.6
寺 尾	22	61	2.8
西 栗 矢	36	112	3.1
東 栗 矢	43	131	3.0
丸 山	37	115	3.1
備 中 原	85	275	3.2

部 落	世帯数 (戸)	人 口 (人)	1世帯当たり 人口(人)
大 沢	19	44	2.3
大 野	28	92	3.3
中 野	11	34	3.1
奥 藤	23	68	3.0
中 平	29	95	3.3
伏 谷	46	137	3.0
下 平	71	247	3.5
昼 神	232	331	1.4
濃 間	16	37	2.3
中 央	22	61	2.8
戸 沢	16	65	4.1
園 原	29	113	3.9
横 川	18	29	1.6
恩 田	28	49	1.8
荒 谷	54	115	2.1
宮 の 原	26	47	1.8
宮 本	19	45	2.4
中 下 町	26	59	2.3
浪 合 上 町	15	34	2.3
治 部 坂	34	83	2.4
上 半 堀	34	72	2.1
下 半 堀	9	19	2.1
下 清 1	80	219	2.7
下 清 2	63	136	2.2
上 清 1	40	93	2.3
上 清 2	51	127	2.5

合 計	2,386	6,479	2.7
-----	-------	-------	-----

・自治会別人口・世帯数の状況

自治会組織名	世帯数(戸)	人 口 (人)			1世帯当たり 人口(人)
		男	女	計	
上 中 関 区 自 治 会	201	303	295	598	3.0
中 関 区 自 治 会	228	336	337	673	3.0
駒 場 区 自 治 会	426	562	638	1,200	2.8
伍 和 自 治 会	492	758	799	1,557	3.2
智 里 東 自 治 協 議 会	459	495	553	1,048	2.3
智 里 西 自 治 会	101	150	155	305	3.0
浪 合 自 治 会	245	254	269	523	2.1
清 内 路 自 治 会	234	274	301	575	2.5
合 計	2,386	3,132	3,347	6,479	2.7

平成30年10月1日現在 (資料 : 住民基本台帳)

・自治会別年齢（5歳階級）人口及び平均年齢

（単位：人）

区分	総数	上中関	中関	駒場	伍和	智里東	智里西	浪合	清内路
総数(年齢)	6,538	579	686	1,251	1,504	1,101	294	550	573
0～4歳	260	20	34	53	50	59	12	14	18
5～9歳	273	26	43	44	74	35	12	19	20
10～14歳	337	26	34	68	79	48	20	37	25
15～19歳	303	24	34	54	78	48	21	19	25
20～24歳	231	23	27	40	51	50	4	18	18
25～29歳	261	20	27	39	78	36	10	20	31
30～34歳	278	33	37	52	61	49	8	22	16
35～39歳	321	39	53	61	61	48	8	26	25
40～44歳	354	38	40	82	79	56	18	25	16
45～49歳	340	39	37	49	91	51	11	23	39
50～54歳	389	38	50	59	88	61	23	42	28
55～59歳	450	31	38	86	115	75	19	44	42
60～64歳	517	50	57	100	122	95	16	34	43
65～69歳	537	45	57	107	117	89	23	43	56
70～74歳	389	44	29	73	86	63	13	42	39
75～79歳	375	33	29	81	89	51	28	29	35
80～84歳	378	19	24	68	81	75	28	44	39
85～89歳	314	20	23	70	64	60	10	28	39
90～94歳	174	8	7	46	35	37	9	17	15
95～99歳	43	3	4	16	4	10	1	3	2
100歳以上	14	-	2	3	1	5	-	1	2
不詳	-	-	-	-	-	-	-	-	-
平均年齢	50.34	48.50	45.53	51.96	49.27	51.25	50.94	52.45	53.19

（資料：平成27年国勢調査）

・自治会別年齢（5歳階級）男女別人口及び平均年齢

・男

(単位：人)

区分	総数	上中関	中関	駒場	伍和	智里東	智里西	浪合	清内路
総数(年齢)	3,118	292	337	555	733	512	144	267	278
0～4歳	150	13	23	30	31	32	7	7	7
5～9歳	140	12	21	21	38	19	8	10	11
10～14歳	171	10	18	32	45	27	13	16	10
15～19歳	166	13	21	29	41	22	11	12	17
20～24歳	106	14	11	16	27	20	2	6	10
25～29歳	135	10	13	17	42	22	5	12	14
30～34歳	147	17	13	28	37	28	5	11	8
35～39歳	151	21	27	30	21	21	3	13	15
40～44歳	169	24	19	38	35	30	8	12	3
45～49歳	159	18	17	24	41	27	5	10	17
50～54歳	202	17	28	28	44	26	14	26	19
55～59歳	224	17	17	40	57	40	11	22	20
60～64歳	259	24	24	52	67	40	10	18	24
65～69歳	284	25	34	48	63	46	10	22	36
70～74歳	187	19	14	36	39	30	7	24	18
75～79歳	169	20	15	34	40	18	12	15	15
80～84歳	131	9	7	22	28	32	7	15	11
85～89歳	112	6	9	20	27	21	4	8	17
90～94歳	49	3	4	8	10	10	2	7	5
95～99歳	7	-	2	2	-	1	-	1	1
100歳以上	-	-	-	-	-	-	-	-	-
不詳	-	-	-	-	-	-	-	-	-
平均年齢	47.77	47.24	43.92	48.22	46.95	47.91	46.24	51.10	51.61

・女

(単位：人)

区分	総数	上中関	中関	駒場	伍和	智里東	智里西	浪合	清内路
総数(年齢)	3,420	287	349	696	771	589	150	283	295
0～4歳	110	7	11	23	19	27	5	7	11
5～9歳	133	14	22	23	36	16	4	9	9
10～14歳	166	16	16	36	34	21	7	21	15
15～19歳	137	11	13	25	37	26	10	7	8
20～24歳	125	9	16	24	24	30	2	12	8
25～29歳	126	10	14	22	36	14	5	8	17
30～34歳	131	16	24	24	24	21	3	11	8
35～39歳	170	18	26	31	40	27	5	13	10
40～44歳	185	14	21	44	44	26	10	13	13
45～49歳	181	21	20	25	50	24	6	13	22
50～54歳	187	21	22	31	44	35	9	16	9
55～59歳	226	14	21	46	58	35	8	22	22
60～64歳	258	26	33	48	55	55	6	16	19
65～69歳	253	20	23	59	54	43	13	21	20
70～74歳	202	25	15	37	47	33	6	18	21
75～79歳	206	13	14	47	49	33	16	14	20
80～84歳	247	10	17	46	53	43	21	29	28
85～89歳	202	14	14	50	37	39	6	20	22
90～94歳	125	5	3	38	25	27	7	10	10
95～99歳	36	3	2	14	4	9	1	2	1
100歳以上	14	-	2	3	1	5	-	1	2
不詳	-	-	-	-	-	-	-	-	-
平均年齢	52.69	49.78	47.09	54.94	51.48	54.15	55.44	53.71	54.68

(資料：平成27年国勢調査)

・自治会別配偶関係、男女別15歳以上人口

・総数

(単位：人)

区分	総数	上中関	中関	駒場	伍和	智里東	智里西	浪合	清内路
総数	5,668	507	575	1,086	1,301	959	250	480	510
未婚	1,213	115	117	206	271	235	45	97	127
有配偶	3,462	343	377	649	833	510	161	289	300
死別・離別	984	49	80	230	192	212	44	94	83
不詳	9	-	1	1	5	2	-	-	-

・男

(単位：人)

区分	総数	上中関	中関	駒場	伍和	智里東	智里西	浪合	清内路
総数	2,657	257	275	472	619	434	116	234	250
未婚	698	73	65	107	160	124	28	59	82
有配偶	1,742	171	188	322	416	263	82	149	151
死別・離別	214	13	21	43	42	46	6	26	17
不詳	3	-	1	-	1	1	-	-	-

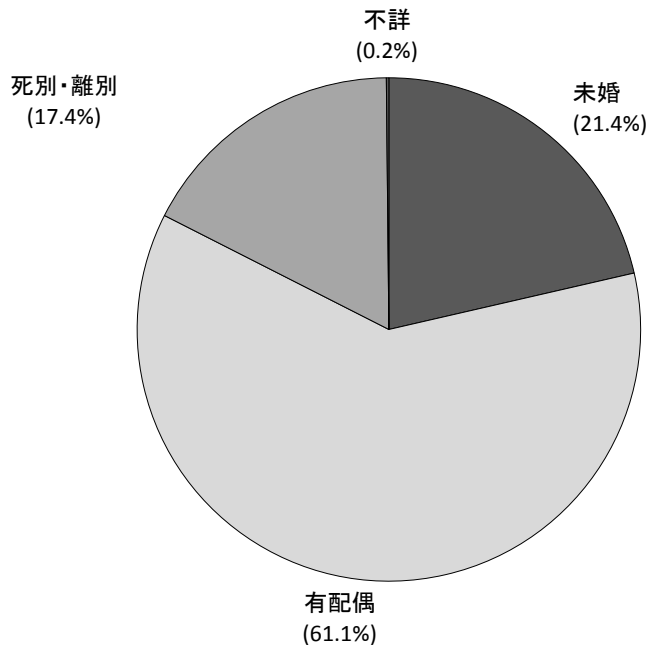
・女

(単位：人)

区分	総数	上中関	中関	駒場	伍和	智里東	智里西	浪合	清内路
総数	3,011	250	300	614	682	525	134	246	260
未婚	515	42	52	99	111	111	17	38	45
有配偶	1,720	172	189	327	417	247	79	140	149
死別・離別	770	36	59	187	150	166	38	68	66
不詳	6	-	-	1	4	1	-	-	-

(資料：平成27年国勢調査)

配偶者関係(総数)



・自治会別世帯数、人員及び1世帯当たり人員

区 分	総数	上中関	中関	駒場	伍和
(総数) 世帯数 (戸)	2,188	188	227	408	444
(総数) 世帯人員 (人)	6,538	579	686	1,251	1,504
世帯数、総数 (戸)	2,179	188	226	403	444
世帯数、世帯人員が1人 (戸)	514	32	44	89	62
世帯数、世帯人員が2人 (戸)	602	56	56	116	108
世帯数、世帯人員が3人 (戸)	383	30	43	75	90
世帯数、世帯人員が4人 (戸)	291	33	46	46	72
世帯数、世帯人員が5人 (戸)	204	23	18	47	55
世帯数、世帯人員が6人 (戸)	96	6	13	15	26
世帯数、世帯人員が7人以上 (戸)	89	8	6	15	31
世帯人員 (人)	6,304	579	682	1,163	1,504
1世帯当たり人員 (人)	2.89	3.08	3.02	2.89	3.39
施設等の世帯、世帯数 (戸)	9	-	1	5	-
施設等の世帯、世帯人員 (人)	234	-	4	88	-

区 分	智里東	智里西	浪合	清内路
(総数) 世帯数 (戸)	366	95	233	227
(総数) 世帯人員 (人)	1,101	294	550	573
世帯数、総数 (戸)	364	95	232	227
世帯数、世帯人員が1人 (戸)	125	27	75	60
世帯数、世帯人員が2人 (戸)	80	23	73	90
世帯数、世帯人員が3人 (戸)	55	14	46	30
世帯数、世帯人員が4人 (戸)	46	6	22	20
世帯数、世帯人員が5人 (戸)	27	10	11	13
世帯数、世帯人員が6人 (戸)	19	8	3	6
世帯数、世帯人員が7人以上 (戸)	12	7	2	8
世帯人員 (人)	974	294	535	573
1世帯当たり人員 (人)	2.68	3.09	2.31	2.52
施設等の世帯、世帯数 (戸)	2	-	1	-
施設等の世帯、世帯人員 (人)	127	-	15	-

(資料 : 平成27年国勢調査)

・人口動向

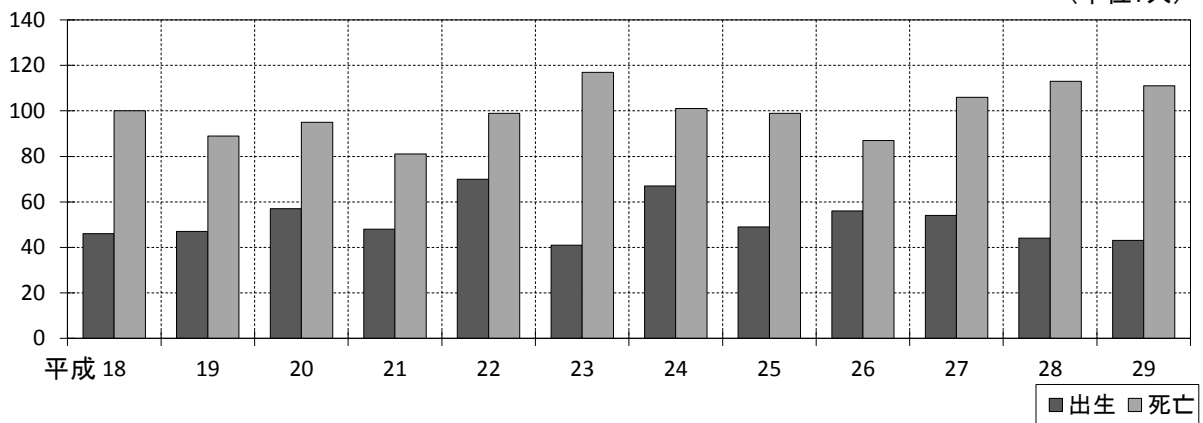
(単位：人)

区分		平成18年度	平成19年度	平成20年度	平成21年度	平成22年度	平成23年度
自然動態	出生	46	47	57	48	70	41
	死亡	100	89	95	81	99	117
	増減	△ 54	△ 42	△ 38	△ 33	△ 29	△ 76
社会動態	転入	182	225	202	189	233	200
	内県外	83	98	105	76	85	95
	転出	276	208	279	270	248	217
	内県外	117	92	126	102	110	84
	増減	△ 94	17	△ 77	△ 81	△ 15	△ 17
年間増減		△ 148	△ 25	△ 115	△ 114	△ 44	△ 93

区分		平成24年度	平成25年度	平成26年度	平成27年度	平成28年度	平成29年度
自然動態	出生	67	49	56	54	44	43
	死亡	101	99	87	106	113	111
	増減	△ 34	△ 50	△ 31	△ 52	△ 69	△ 68
社会動態	転入	229	209	195	184	209	186
	内県外	101	76	90	66	96	80
	転出	220	285	220	231	212	187
	内県外	88	122	101	96	81	93
	増減	9	△ 76	△ 25	△ 47	△ 3	△ 1
年間増減		△ 25	△ 126	△ 56	△ 99	△ 72	△ 69

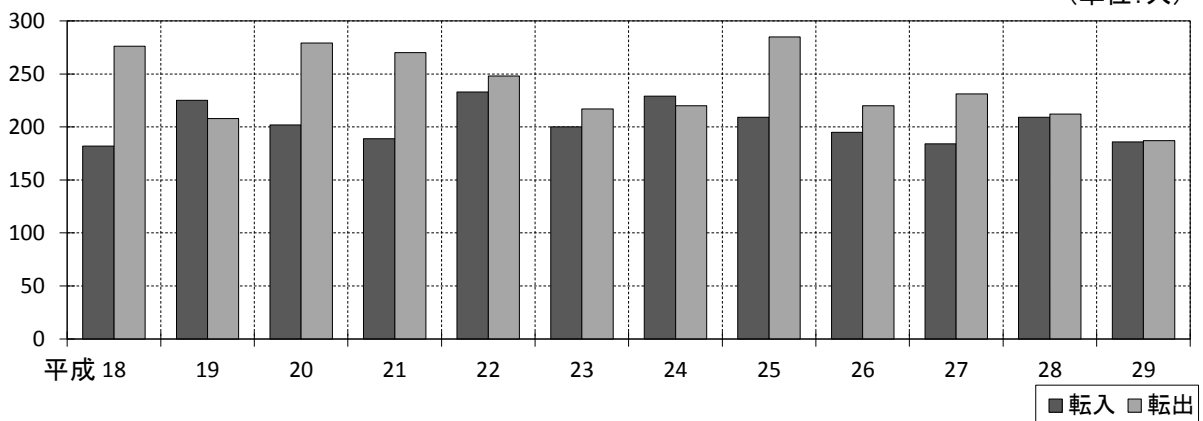
自然動態

(単位：人)



社会動態

(単位：人)



産 業

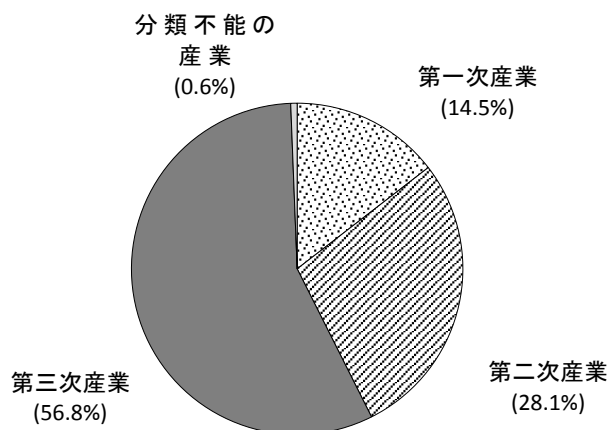
・産業別大分類就業者数

(単位:人)

区分	年次	平成12年	平成17年	平成22年	平成27年
第 一 次 産 業		550	635	509	513
農 業		527	617	458	465
林 業		18	10	50	44
漁 業		5	8	1	4
第 二 次 産 業		1,167	1,012	1,012	991
鉱 業		2	1	2	2
建 設 業		354	312	291	256
製 造 業		811	699	719	733
第 三 次 産 業		1,632	1,715	2,081	2,005
卸 売 ・ 小 売 業		453	365	457	359
金 融 ・ 保 険 業		27	23	32	32
不 動 産 業		3	1	11	14
運 輸 ・ 情 報 通 信 業		111	92	155	137
電 気 ・ ガ ス ・ 熱 供 給 ・ 水 道 業		15	15	14	15
サ ー ビ ス 業		937	1,144	1,316	1,342
公 務		86	75	96	106
分類不能の産業		1	2	61	22
総 数		3,350	3,364	3,663	3,531

各年10月1日現在 (資料 : 国勢調査)

平成27年 産業別大分類就業者数



・農家数

年次	農 家 数 (戸)		
	総農家数	専業	兼業
昭和40年	1033	122	911
45年	1004	138	866
50年	954	62	892
55年	933	66	867
60年	883	71	812
平成 2年	767	54	713
7年	733	54	679
12年	681	50	631
17年	644	44	600
22年	773	49	724
27年	729	82	647

各年2月1日現在 (資料 : 農林業センサス)

・経営農地の種類別面積

(単位 : ha)

年次	総面積	田	樹園地				畑
			果樹園	茶園	桑園	その他	
昭和 40年	648.93	373.30	13.17	-	156.76	0.38	105.31
45年	603.07	350.95	15.94	0.01	139.37	0.61	96.19
50年	507.71	296.91	20.10	0.06	100.27	1.91	88.46
55年	484.04	294.92	26.51	-	65.82	1.20	95.59
60年	459.35	282.69	38.69	-	35.20	0.55	102.22
平成 2年	405.89	259.17	48.44	-	8.26	0.14	89.88
7年	388.38	230.93	52.55	-	3.77	0.67	100.46
12年	361.81	226.30	45.91	-	-	-	89.60
17年	244.33	139.13	39.01	-	-	-	66.19
22年	251.86	144.29	41.73	-	-	-	65.84
27年	240.00	138.00	34.00	-	-	-	68.00

各年2月1日現在 (資料 : 農林業センサス)

・農作物作付面積 (販売目的)

(単位 : ha)

年次	稲	麦	雑穀	いも類	豆類	工芸 農作物類
平成 2年	163.16	0.05	3.97	4.41	5.04	0.65
7年	147.63	0.03	0.78	3.75	3.57	0.09
12年	100.27	-	0.85	0.62	1.51	-
17年	80.33	-	0.57	1.38	2.61	0.26
22年	87.49	-	0.23	0.84	3.24	0.55
27年	85.00	-	2.00	1.00	3.00	-

年次	野菜類	花き類	種苗 苗木類	飼料用 作物	その他 作物
平成 2年	21.54	2.20	0.53	45.30	0.80
7年	20.81	2.49	0.42	23.16	1.12
12年	11.65	2.10	0.95	-	5.11
17年	19.09	2.80	0.23	-	1.98
22年	20.50	3.69	-	-	1.61
27年	-	3.00	-	-	1.00

(資料 : 農林業センサス)

・家畜飼養農家数、頭羽数

年次	肉用牛		乳用牛		豚		採卵鶏		ブロイラー		養蚕	
	飼養 農家数	頭数	飼養 農家数	頭数	飼養 農家数	頭数	飼養 農家数	羽数	出荷 農家数	出荷 羽数	掃立 農家数	掃立 卵量
	戸	頭	戸	頭	戸	頭	戸	羽	戸	羽	戸	箱
平成 2年	76	733	31	312	1	13	6	1,800	1	28,000	18	205
7年	49	745	8	279	2	-	2	-	-	-	7	39
12年	27	649	6	208	1	-	-	-	-	-	-	-
17年	21	507	8	187	-	-	3	114	-	-	-	-
22年	14	477	5	160	-	-	1	10	-	-	-	-
27年	11	-	4	100	-	-	1	-	2	-	-	-

(資料 : 農林業センサス)

・工業の推移

年次	事業所数	従業者数(人)	製造品出荷額等(万円)	備考
平成 15年	25	748	1,361,258	従業員4名以上の事業所が対象
16年	22	756	1,535,760	
17年	26	705	1,608,917	
18年	28	762	1,902,031	
19年	28	689	1,585,871	
20年	31	771	1,641,787	
21年	26	511	756,312	
22年	25	524	834,774	
23年	27	751	1,471,155	
24年	27	795	1,371,897	
25年	23	823	1,445,409	
26年	24	795	1,550,554	
28年	20	666	1,563,326	
29年	23	993	1,564,384	

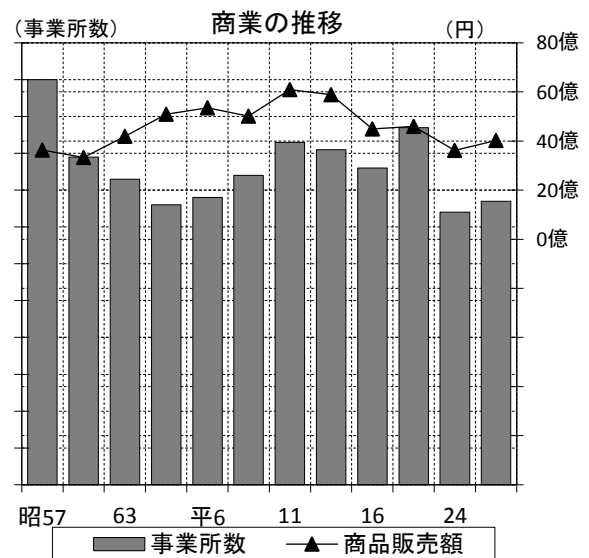
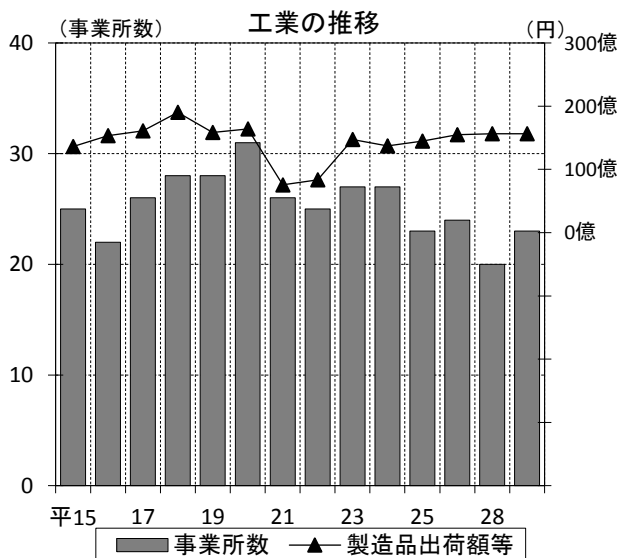
※調査期日
平成26年調査まで
12月31日
平成28年調査より
6月1日

(資料:工業統計・経済センサス-活動調査)

・商業の推移

年次	事業所数	従業者数(人)	商品販売額(万円)
昭和57年	110	314	363,257
60年	89	322	333,163
63年	83	311	418,850
平成 3年	76	355	508,963
6年	78	408	535,865
9年	84	383	501,672
11年	93	434	609,427
14年	91	477	588,365
16年	86	433	448,992
19年	97	361	459,945
24年	74	272	362,247
26年	77	320	402,300

(資料 : 商業統計・平成24年経済センサス-活動調査)



・観光地利用者の推移

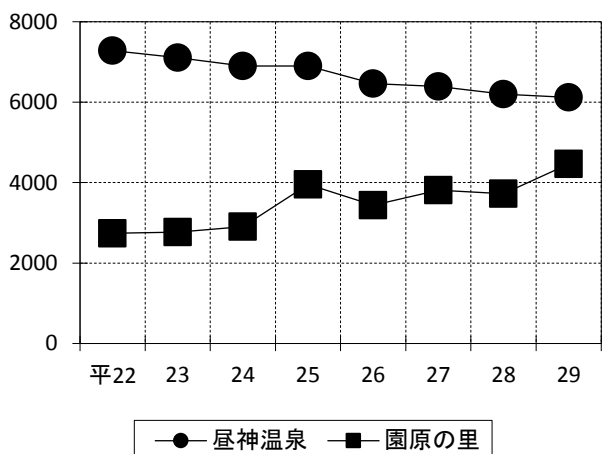
(単位:百人)

観光地名	平成22年	平成23年	平成24年	平成25年	平成26年	平成27年	平成28年	平成29年
昼神温泉	7,282	7,106	6,899	6,903	6,461	6,389	6,200	6,118
長岳寺・満蒙開拓平和記念館	-	-	-	318	490	463	400	459
富士見台高原	311	160	288	234	153	167	116	100
園原の里	2,741	2,768	2,908	3,953	3,440	3,814	3,727	4,462
(内ヘブンスそのはら)	2,081	2,125	2,192	2,189	1,963	2,381	2,534	2,778
あらかぎ高原	771	970	904	744	901	817	602	616
治部坂高原	1,617	1,476	1,441	1,163	1,147	1,262	982	1,113
ふるさと村自然園・清内路健康の森	-	-	-	-	-	-	-	459
計	12,722	12,480	12,440	13,315	12,592	12,912	12,027	13,327

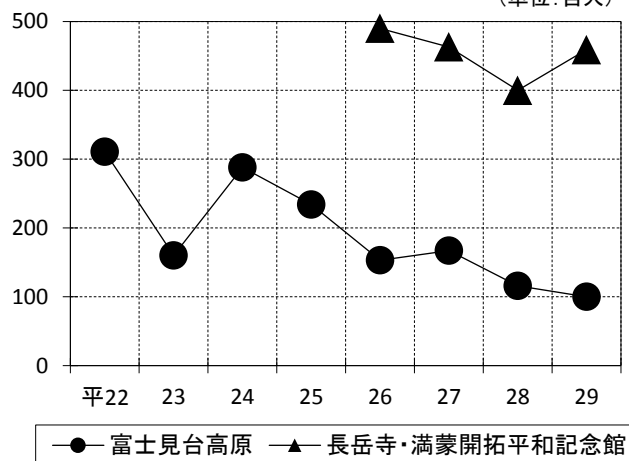
(資料:観光地利用者統計調査・ヘブンスそのはらについては来場客数)

※平成29年より「園原の里」に東山道・園原ビジターセンターはゞき木館の利用者数を追加
新たに「ふるさと村自然園・清内路健康の森」利用者数を追加

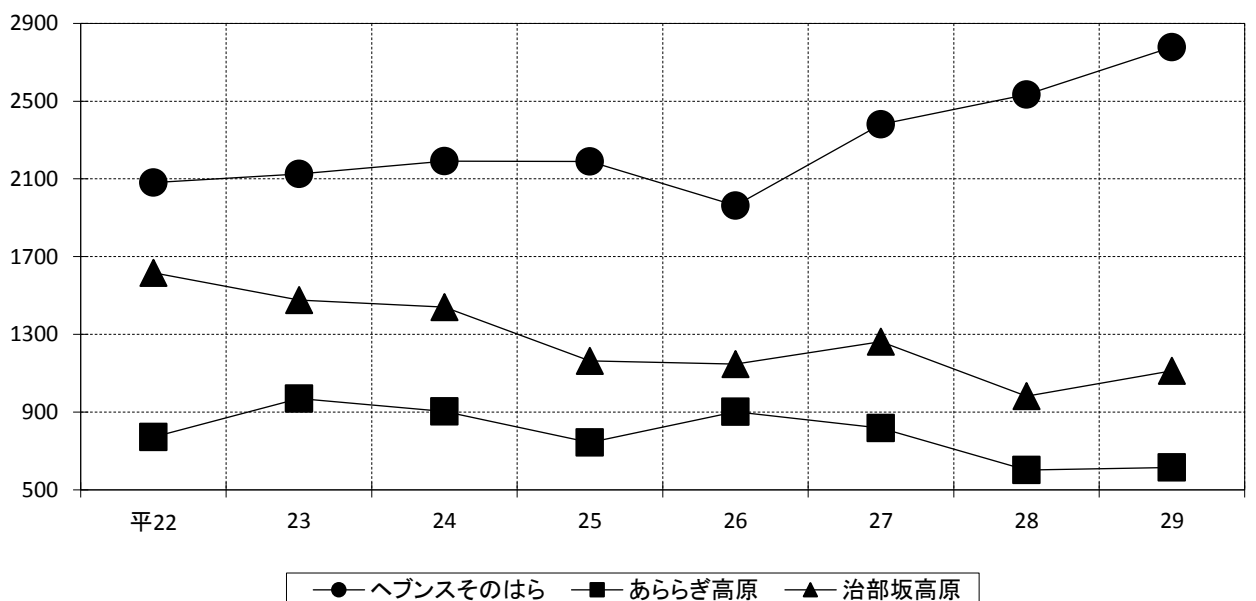
昼神温泉・園原の里 (単位:百人)



富士見台高原・長岳寺・満蒙開拓平和記念館 (単位:百人)



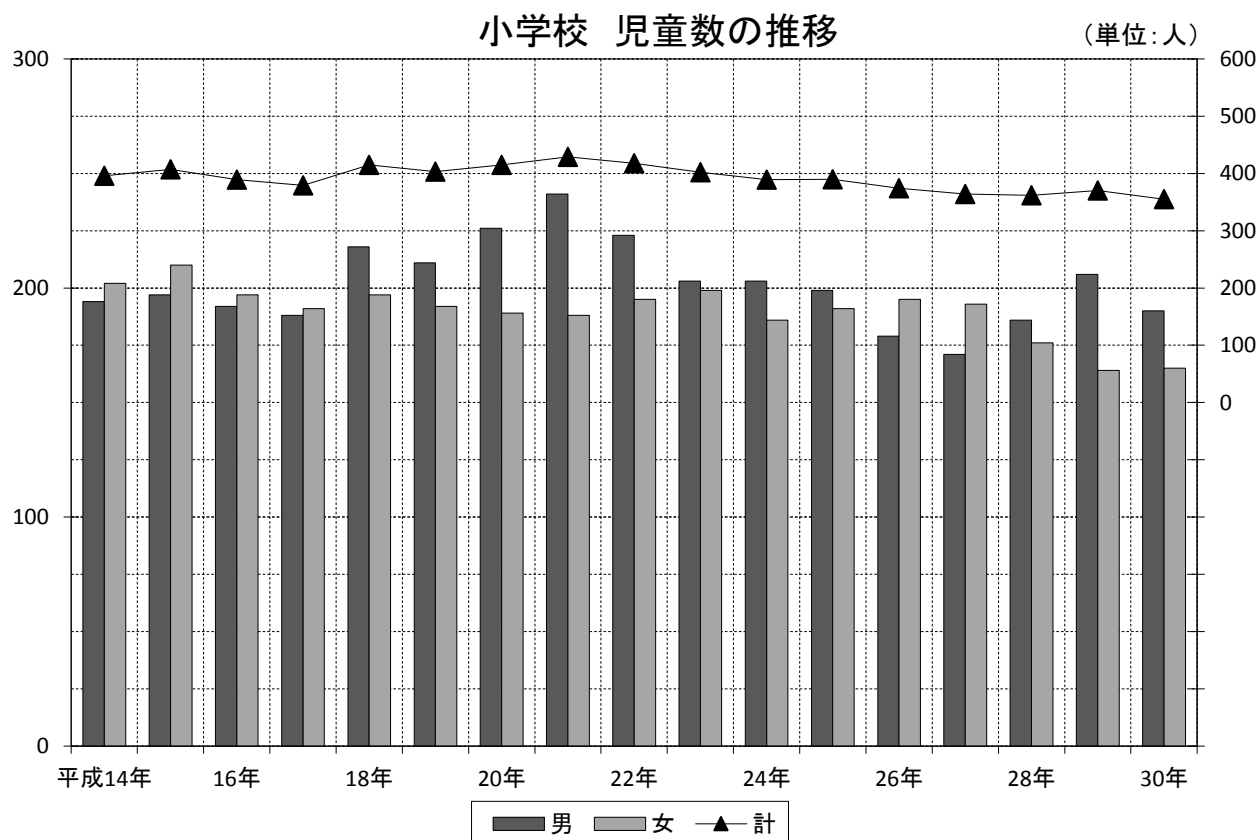
ヘブンスそのはら・あらかぎ高原・治部坂高原 (単位:百人)



教 育

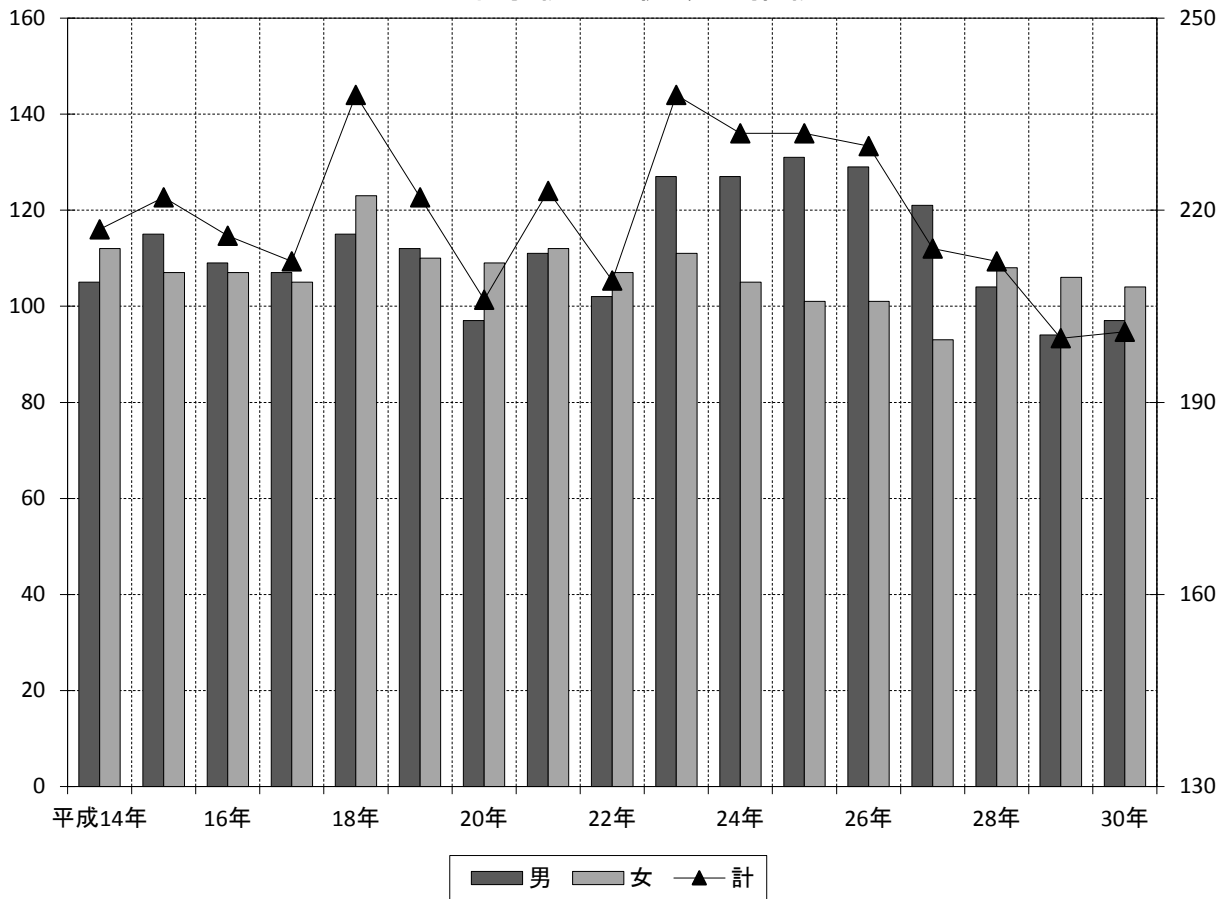
・学校数 ・学級数 ・児童数 ・生徒数の推移

年次	小 学 校							中 学 校						
	学校数	学 級 数			児 童 数(人)			学校数	学 級 数			生 徒 数(人)		
		普通	特殊	計	男	女	計		普通	特殊	計	男	女	計
平成14年	3	19	3	22	194	202	396	1	7	2	9	105	112	217
15年	3	20	3	23	197	210	407	1	6	2	8	115	107	222
16年	3	20	4	24	192	197	389	1	6	2	8	109	107	216
17年	3	20	4	24	188	191	379	1	6	2	8	107	105	212
18年	4	25	3	28	218	197	415	2	9	2	11	115	123	238
19年	4	25	4	29	211	192	403	2	9	2	11	112	110	222
20年	4	25	4	29	226	189	415	2	9	2	11	97	109	206
21年	5	30	4	34	241	188	429	3	12	2	14	111	112	223
22年	5	30	4	34	223	195	418	2	10	2	12	102	107	209
23年	5	29	4	33	203	199	402	1	8	2	10	127	111	238
24年	5	29	4	33	203	186	389	1	8	3	11	127	105	232
25年	5	29	4	33	199	191	390	1	9	2	11	131	101	232
26年	5	30	4	34	179	195	374	1	9	2	11	129	101	230
27年	5	30	4	34	171	193	364	1	8	2	10	121	93	214
28年	5	30	4	34	186	176	362	1	7	2	9	104	108	212
29年	5	30	4	34	206	164	370	1	6	2	8	94	106	200
30年	5	30	3	33	190	165	355	1	6	2	8	97	104	201



中学校 生徒数の推移

(単位:人)



・村内小中学校の状況

学校名	学級数	児童・生徒数(人)			教員数(人)		
		男	女	計	男	女	計
阿智第一小学校	7	78	79	157	5	6	11
阿智第二小学校	8	51	38	89	6	6	12
阿智第三小学校	6	26	21	47	4	5	9
浪合小学校	6	21	17	38	6	4	10
清内路小学校	6	14	10	24	4	5	9
阿智中学校	8	97	104	201	11	8	19
計	41	287	269	556	36	34	70

平成30年5月1日現在(資料: 学校基本調査)

・小中学校施設の状況

学校名	建築年	敷地面積(m ²)	校舎面積(m ²)	運動場面積(m ²)	体育館面積(m ²)
阿智第一小学校	昭和52年	8,280	2,903	8,743	935
阿智第二小学校	昭和50年	8,329	1,979	8,878	978
阿智第三小学校	平成4年	5,156	2,183	7,633	811
浪合小学校	昭和63年	8,144	3,331	5,574	1,170
清内路小学校	昭和52年	2,736	1,584	4,701	449
阿智中学校	平成23年	18,927	5,851	11,107	3,030

平成30年5月1日現在

福祉 ・ 保健衛生

・保育園の概要

区分	開設年月	定員(人)	利用園児数(人)	備考
あふち保育園	平成23年 4月	130	99	
伍和保育園	昭和27年 4月	60	33	
智里東保育園	昭和38年10月	45	38	
智里西保育園	平成13年 8月	20	8	旧智里西児童館(昭和41年10月開設)
浪合保育園	平成14年 4月	20	8	
清内路保育園	昭和42年10月	40	16	

平成30年4月1日現在

・生活保護の状況

被保護実数(人)				保護率 (人口千対)	扶助別内訳(人)							
現在受給中		停止中			生活扶助		住宅扶助		教育扶助		介護扶助	
世帯	人員	世帯	人員		世帯	人員	世帯	人員	世帯	人員	世帯	人員
16	27	0	0	4.13	16	27	10	14	2	4	0	0

保護率(人口千対)は「非保護実人員(平成30年10月1日)」÷「平成27年国勢調査人口」×1,000で算出

・身体障害者の状況

(単位 : 人)

総数	視覚障害	聴覚言語障害	肢体不自由	内臓疾患
423	12	69	237	105

平成30年4月1日現在

・医療施設の状況

病院 ・ 医院	診療所		歯科医院	助産所
	一般	村営		
1	1	6	1	-

平成30年4月1日現在

・後期高齢者医療制度の概要

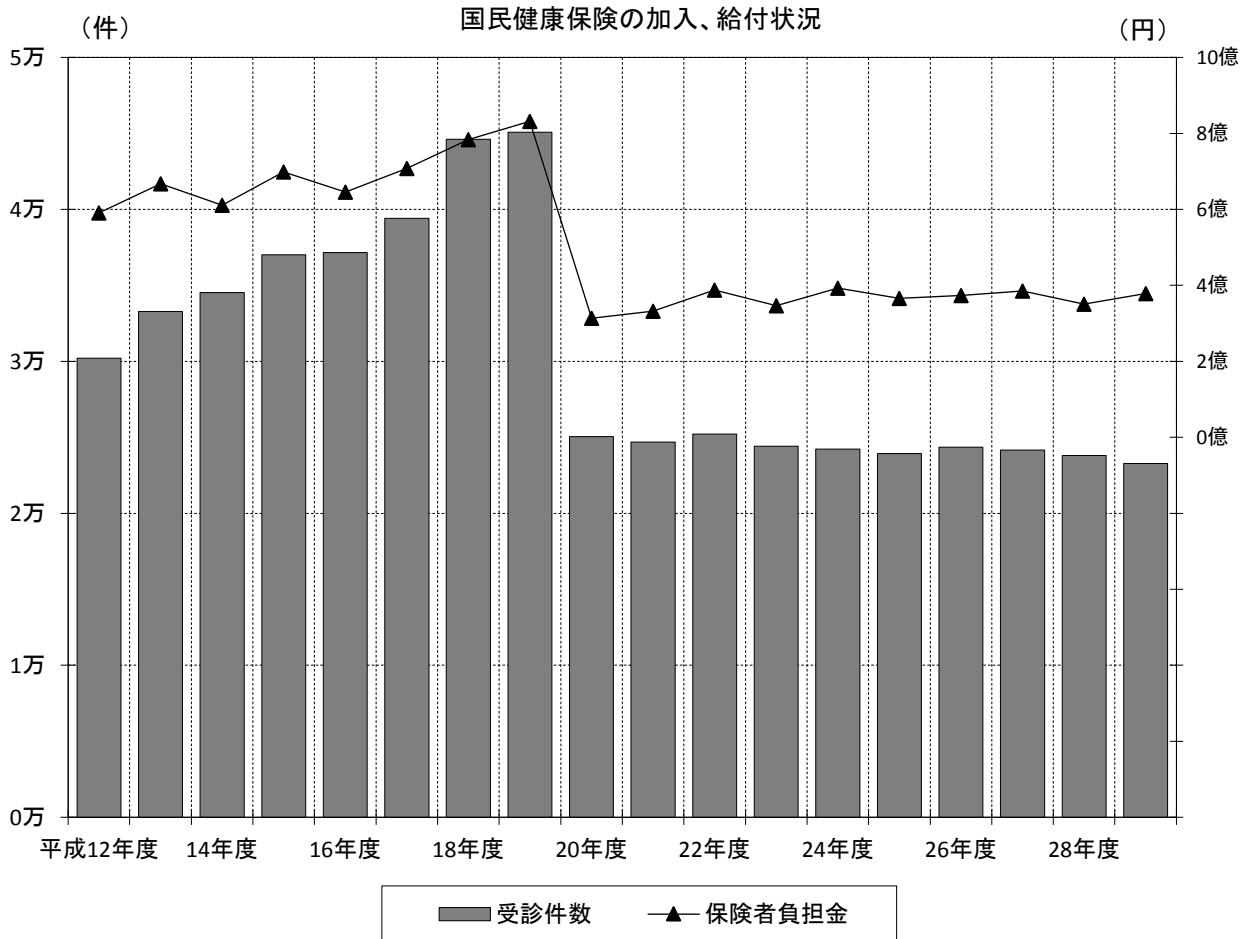
(単位 : 人 ・ 円)

年度	平均対象者数	総医療費	医療給付金	再 掲					1人当たりの医療費
				療養給付金	訪問看護費	療養費	高額療養費	高額介護合算療養費	
26	1,302	933,722,870	862,132,274	849,818,543	291,573	5,919,254	5,750,904	352,000	717,145
27	1,289	908,338,537	839,117,024	826,123,225	1,139,418	6,115,897	5,311,326	427,158	704,685
28	1,297	925,718,628	856,329,835	840,681,548	3,054,042	6,388,330	5,633,020	572,895	713,738
29	1,279	926,946,103	854,619,576	836,901,106	5,317,218	5,911,543	6,067,318	422,391	724,743

医療制度の改正により、平成20年4月より始まった後期高齢者医療制度は75才以上の方と、65才以上で一定程度の障害があると認められた方が対象。国民健康保険、社会保険等から移行している。

・国民健康保険の加入 ・ 給付状況

年度	平均世帯数	平均被保険者数	医療給付の現況					
			受診件数	受診日数	費用額(円)	保険者負担金(円)	一部負担金(円)	公費負担額(円)
12年度	960	2,064	30,218	51,291	696,632,089	590,738,602	103,973,707	1,919,780
13年度	996	2,128	33,278	54,831	783,847,608	667,861,258	113,833,722	2,152,628
14年度	1,040	2,219	34,523	50,606	714,138,469	611,391,176	100,522,283	2,225,010
15年度	1,077	2,310	37,021	54,309	825,295,812	698,744,791	123,805,972	2,745,049
16年度	1,092	2,345	37,163	52,718	770,228,996	645,204,872	121,585,839	3,438,285
17年度	1,283	2,669	39,421	56,853	839,695,885	707,935,816	127,540,619	4,219,450
18年度	1,247	2,563	44,619	61,075	926,937,641	783,789,066	138,744,007	4,404,568
19年度	1,274	2,541	45,086	61,871	989,142,032	831,772,612	153,581,588	3,787,832
20年度	1,042	1,885	25,039	30,836	425,904,810	313,507,929	100,589,004	11,807,877
21年度	996	1,839	24,687	30,284	455,886,013	332,235,356	109,117,508	14,533,149
22年度	973	1,827	25,216	36,326	534,206,528	388,164,245	128,371,706	17,670,577
23年度	964	1,767	24,415	28,365	475,920,792	346,216,799	110,861,619	18,842,374
24年度	942	1,767	24,219	30,421	540,360,548	393,120,495	129,362,106	17,877,947
25年度	927	1,683	23,924	28,802	504,250,036	365,967,102	120,697,204	17,585,730
26年度	921	1,661	24,362	29,311	511,915,069	373,789,315	120,521,355	17,604,399
27年度	913	1,615	24,161	28,727	525,874,106	384,844,347	124,801,528	16,228,231
28年度	844	1,481	23,807	27,455	480,679,884	350,478,425	118,046,432	12,155,027
29年度	852	1,472	23,288	27,166	518,297,713	378,892,441	128,186,356	11,218,916

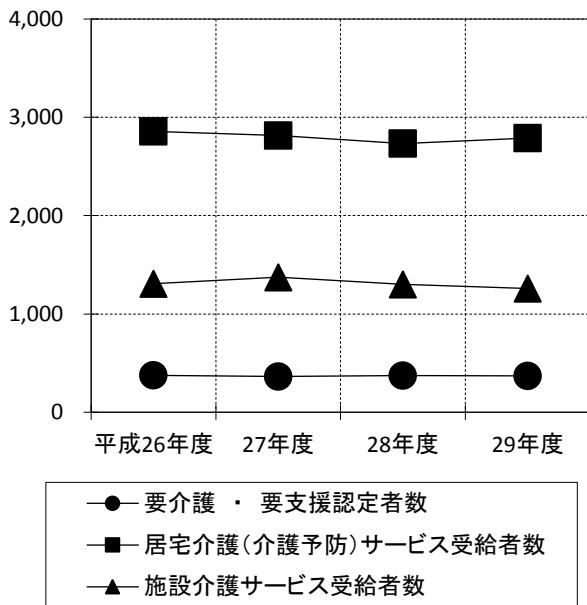


・介護保険の給付状況

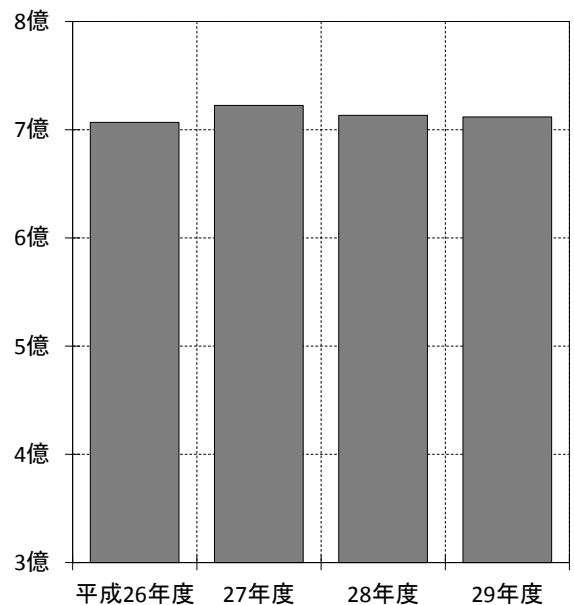
区 分		平成26年度	平成27年度	平成28年度	平成29年度	
第1号被保険者数	(人)	2,143	2,156	2,159	2,165	
要介護・要支援認定者数	(人)	375	364	373	371	
居宅介護(介護予防)サービス受給者数	(人)	2,857	2,814	2,733	2,790	
地域密着型(介護予防)サービス受給者数	(人)	107	98	769	929	
施設介護サービス受給者数	(人)	1,308	1,374	1,301	1,259	
給付費総額	(円)	706,726,409	722,474,133	713,283,497	711,900,241	
内 訳	介護サービス等諸費	(円)	642,195,885	657,237,459	655,270,173	657,859,050
	介護予防サービス等諸費	(円)	18,107,675	15,519,868	10,222,241	8,678,568
	高額サービス等費	(円)	11,425,241	11,420,150	11,545,239	11,730,163
	高額医療合算介護サービス等費	(円)	1,319,623	1,146,711	1,465,468	1,338,203
	特定入所者介護サービス諸費	(円)	33,058,845	36,556,315	34,189,820	31,676,615
	審査支払手数料	(円)	619,140	593,630	590,556	617,642

各年3月31日現在

認定者・受給者数 (単位:人)



給付費総額 (単位:円)



・健康診断・がん検診受診状況

(単位:人)

年度	健康診断(集団健診)	胸部レントゲン検診	胃検診	子宮がん検診	乳がん検診
16年度	329	1476	221	133	149
17年度	333	854	204	140	181
18年度	494	884	230	210	212
19年度	614	815	254	176	240
20年度	429	786	210	174	195
21年度	574	928	303	221	275
22年度	555	806	394	223	137
23年度	573	669	421	331	172
24年度	758	704	366	259	167
25年度	573	585	276	216	171
26年度	650	617	359	246	195
27年度	606	724	253	145	161
28年度	605	668	267	208	219
29年度	485	560	195	165	239

・死因別死亡者数の推移

(単位：人)

年次	死亡者総数	脳卒中	ガン	心臓疾患	肺炎気管支炎	老衰	事故	その他
平成17年	77	5	25	13	11	5	2	16
18年	80	10	16	13	12	8	2	19
19年	91	10	23	15	11	8	5	19
20年	79	7	16	12	7	17	2	18
21年	86	14	17	10	16	17	3	9
22年	85	6	11	13	9	11	1	34
23年	102	8	24	12	8	12	0	38
24年	105	10	19	14	17	17	0	28
25年	87	7	16	13	9	16	1	25
26年	79	5	17	11	9	15	2	20
27年	75	6	13	8	10	27	2	9
28年	94	6	12	11	14	22	2	27
29年	95	4	13	16	10	22	2	28

生活環境

・道路整備環境（村道）

	実延長(m)	改良済延長(m)	改良率(%)	舗装済延長(m)	舗装率(%)
1級	48,138	39,982	83.1	44,441	92.3
2級	40,801	28,804	70.6	37,344	91.5
その他	202,841	96,438	47.5	116,185	57.3
計	291,780	165,224	56.6	197,970	67.8

平成30年3月31日現在

・水道普及状況

簡易水道名	給水人口(人)	村全体水道普及率(%)
第1簡水	3,416	97.8
第2簡水	1,524	
園原簡水	111	
大野簡水	88	
本谷簡水	165	
横川簡水	28	
浪合簡水	485	
清内路簡水	551	
計	6,368	

平成30年3月31日現在

・下水道普及状況

下水処理施設名	計画人口(人)	普及人口(人)	下水道普及率(%)	水洗化人口(人)	水洗化率(%)
特環公共下水道 会地処理区	2,889	2,574	89.1	2,308	89.7
特環公共下水道 昼神処理区	760	760	100.0	698	91.8
農集排 大野処理区	91	91	100.0	82	90.1
農集排 浪合処理区	415	415	100.0	387	93.3
農集排 清内路処理区	547	547	100.0	485	88.7
個別処理区 合併浄化槽	1,809	1,516	83.8	1,516	100.0
計	6,511	5,903	90.7	5,476	92.8

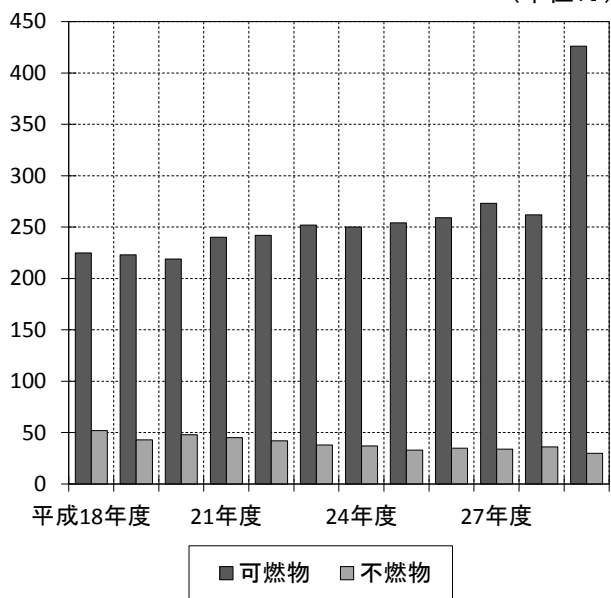
平成30年3月31日現在

・ごみ ・ し尿 ・ 雑排水汚泥の収集量

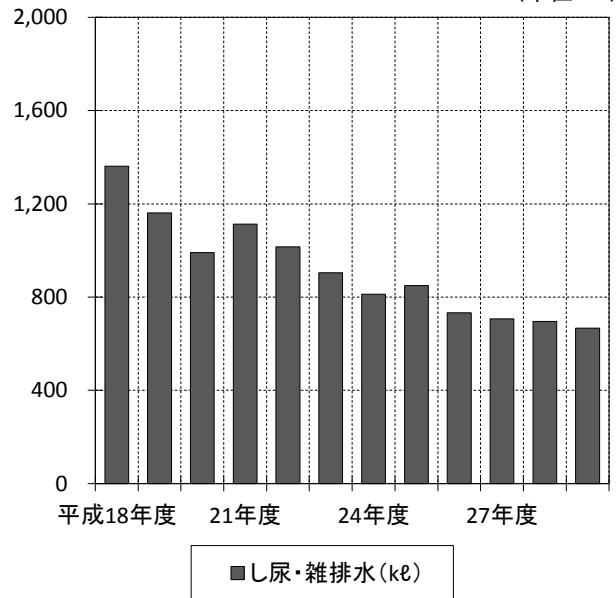
		平成18年度	平成19年度	平成20年度	平成21年度	平成22年度	平成23年度
ごみ(t)	可燃物	225	223	219	240	242	252
	不燃物	52	43	48	45	42	38
	計	277	266	267	285	284	290
し尿・雑排水(kℓ)		1,362	1,161	991	1,113	1,016	904

		平成24年度	平成25年度	平成26年度	平成27年度	平成28年度	平成29年度
ごみ(t)	可燃物	250	254	259	273	262	426
	不燃物	37	33	35	34	36	30
	計	287	287	294	307	298	456
し尿・雑排水(kℓ)		813	850	733	706	695	667

ごみの収集量 (単位:t)



し尿・雑排水汚泥の収集量 (単位:kℓ)



・自動車保有車両台数

軽自動車						
二輪小型車	軽二輪	自動車 四輪		原動機付自転車	農耕用及び特 殊作業車	うち非課税
		乗用車	貨物			
101	106	1,827	1,406	583	242	60

平成30年4月1日現在

・巡回バス利用実績

(単位 : 人)

路線	平成24年度	平成25年度	平成26年度	平成27年度	平成28年度	平成29年度
伍和・東方面	7,972	7,036	7,210	6,213	5,665	5,304
春日・西方面	5,580	5,431	5,920	5,476	5,111	4,428
清内路方面	7,992	7,289	7,911	8,438	8,900	8,517
浪合方面	2,241	2,219	2,101	1,607	1,735	2,391
合計	23,785	21,975	23,142	21,734	21,411	20,640

財 政

・平成30年度 会計別当初予算

(単位 : 千円、%)

会計区分		平成30年度	平成29年度	予算の比較	前年比
一般会計		4,920,000	4,715,000	205,000	104.3
特別会計		1,989,300	2,020,100	△ 30,800	98.5
内訳	国民健康保険事業(事業勘定)	587,400	700,700	△ 113,300	83.8
	国民健康保険事業(直診勘定)	74,200	78,500	△ 4,300	94.5
	下水道事業	363,000	294,600	68,400	123.2
	農業集落排水事業	68,000	67,500	500	100.7
	介護保険	823,700	810,200	13,500	101.7
	後期高齢者医療	73,000	68,600	4,400	106.4
合計		6,909,300	6,735,100	174,200	102.6

(資料 : 予算書)

・平成30年度 公営企業会計当初予算

(単位 : 千円、%)

会計区分		平成30年度	平成29年度	予算の比較	前年比
水道事業会計	収益的収入	194,370	201,432	△ 7,062	96.5
	収益的支出	238,503	234,484	4,019	101.7
	資本的収入	65,129	190,988	△ 125,859	34.1
	資本的支出	119,317	238,450	△ 119,133	50.0

(資料 : 予算書)

・平成30年度 一般会計歳入歳出当初予算

(単位 : 千円、%)

歳 入			歳 出		
科 目	予 算 額	構 成 比	科 目	予 算 額	構 成 比
村 税	739,792	15.0	議 会 費	67,644	1.4
地 方 譲 与 税	51,500	1.1	総 務 費	883,731	18.0
利 子 割 交 付 金	500	0.0	民 生 費	1,267,170	25.7
配 当 割 交 付 金	1,000	0.0	衛 生 費	411,531	8.4
株 式 等 譲 渡 所 得 割 交 付 金	800	0.0	労 働 費	2,025	0.0
地 方 消 費 税 交 付 金	124,000	2.5	農 林 水 産 業 費	207,055	4.2
ゴ ル フ 場 利 用 税 交 付 金	5,000	0.1	商 工 費	318,901	6.5
自 動 車 所 得 税 交 付 金	9,000	0.2	土 木 費	617,134	12.5
地 方 特 例 交 付 金	1,700	0.0	消 防 費	245,474	5.0
地 方 交 付 税	2,370,000	48.2	教 育 費	422,260	8.6
交 通 安 全 対 策 特 別 交 付 金	1,000	0.0	災 害 復 旧 費	3	0.0
分 担 金 及 び 負 担 金	34,346	0.7	公 債 費	467,071	9.5
使 用 料 及 び 手 数 料	118,038	2.4	諸 支 出 金	1	0.0
国 庫 支 出 金	328,698	6.7	予 備 費	10,000	0.2
県 支 出 金	252,043	5.1			
財 産 収 入	75,866	1.6			
寄 附 金	40,101	0.8			
繰 入 金	66,544	1.4			
繰 越 金	100,000	2.0			
諸 収 入	99,472	2.0			
村 債	500,600	10.2			
歳 入 合 計	4,920,000	100.0	歳 出 合 計	4,920,000	100.0

(資料 : 予算書)

・平成29年度 会計別決算額

(単位：円)

会計区分		歳入総額	歳出総額	差引額
一般会計		5,670,911,535	5,111,758,773	559,152,762
特別会計		2,069,435,072	1,992,294,057	77,141,015
内訳	国民健康保険（事業勘定）	749,122,263	731,006,614	18,115,649
	国民健康保険（直診勘定）	72,269,912	53,428,660	18,841,252
	下水道事業	315,737,422	298,379,698	17,357,724
	農業集落排水事業	69,999,463	64,296,457	5,703,006
	介護保険	790,140,470	773,668,464	16,472,006
	後期高齢者医療	72,165,542	71,514,164	651,378
合計		7,740,346,607	7,104,052,830	636,293,777

(資料：決算書)

・平成29年度 公営企業会計決算額

(単位：円)

会計区分		収入総額	支出総額	差引額
水道事業会計	収益的収支	204,922,894	235,252,922	△ 30,330,028
	資本的収支	105,602,213	140,253,155	△ 34,650,942

(資料：決算書)

・平成29年度 一般会計歳入歳出決算額

(単位：円、%)

歳入			歳出		
科目	決算額	構成比	科目	決算額	構成比
村税	753,250,663	13.2	議会費	64,975,158	1.3
地方譲与税	57,993,000	1.1	総務費	1,297,083,945	25.4
利子割交付金	992,000	0.0	民生費	1,038,617,985	20.3
配当割交付金	2,364,000	0.0	衛生費	345,268,602	6.7
株式等譲渡所得割交付金	2,553,000	0.0	労働費	1,718,300	0.0
地方消費税交付金	131,506,000	2.4	農林水産業費	180,894,196	3.5
ゴルフ場利用税交付金	5,306,350	0.1	商工費	429,602,460	8.4
自動車所得税交付金	14,837,000	0.3	土木費	604,389,402	11.8
地方特例交付金	2,126,000	0.0	消防費	219,228,829	4.3
地方交付税	2,800,916,000	49.4	教育費	335,956,757	6.6
交通安全対策特別交付金	1,192,000	0.0	災害復旧費	18,279,000	0.4
分担金及び負担金	36,036,423	0.6	公債費	575,744,139	11.3
使用料及び手数料	121,475,586	2.2			
国庫支出金	400,820,479	7.1			
県支出金	228,881,806	4.0			
財産収入	61,995,311	1.1			
寄附金	47,302,500	0.8			
繰入金	71,434,000	1.3			
繰越金	671,344,521	11.8			
諸収入	124,984,896	2.2			
村債	133,600,000	2.4			
歳入合計	5,670,911,535	100.0	歳出合計	5,111,758,773	100.0

(資料：決算書)

・村債残高の状況

(単位：万円)

会計区分	平成27年度末	平成28年度末	平成29年度末
一般会計	359,692	326,153	284,075
水道事業会計	72,624	68,686	公営企業会計へ移行
下水道事業会計	167,714	157,027	146,604
農業集落排水事業会計	55,067	51,370	47,604
国民健康保険事業(直診)会計	625	477	340
合計	655,722	603,713	478,623

(資料：決算書)

・企業債残高の状況

(単位：万円)

事業区分	平成29年度末
水道事業	66,431

(資料：決算書)

・基金残高の状況

(単位：万円)

会計区分	区分	平成27年度末	平成28年度末	平成29年度末
一般会計	土地開発基金	46,959	47,443	43,665
	財政調整基金	203,573	229,916	261,072
	ふるさと振興基金	14,076	14,912	15,811
	地域福祉基金	34,367	34,367	34,367
	減債基金	46,471	49,071	49,238
	公共施設整備基金	72,813	73,752	88,810
	地域振興基金	90,000	90,000	90,000
	温泉事業施設整備基金	33,861	34,180	35,122
	その他	40,900	41,795	45,387
	小計	583,020	615,436	663,472
国民健康保険事業会計	財政調整基金	4,363	4,373	4,379
下水道事業会計	施設整備基金	39,969	40,451	38,440
農業集落排水事業会計	施設整備基金	612	614	616
介護保険会計	介護給付費準備基金	2,586	2,592	945
水道事業会計	施設整備基金	10,056	7,674	5,340
合計	計	640,607	671,140	713,912

(資料：決算書)

村 税

・村税の収入の状況

(単位：千円)

税 目	平成20年度	平成21年度	平成22年度	平成23年度	平成24年度	
村 県 民 税	294,318	271,289	249,755	248,659	260,069	
内 訳	個人	246,423	236,157	211,581	205,906	213,084
	法人	47,895	35,132	38,174	42,753	46,985
固定資産税	407,108	397,197	392,292	391,704	373,912	
軽自動車税	18,637	19,092	19,467	19,415	19,685	
たばこ税	34,188	31,293	32,854	40,734	40,777	
入浴税	54,808	52,741	51,754	48,201	46,780	
税 合 計	809,059	771,612	746,122	748,713	741,223	

国民健康保険税	122,568	118,954	116,949	123,343	127,228
---------	---------	---------	---------	---------	---------

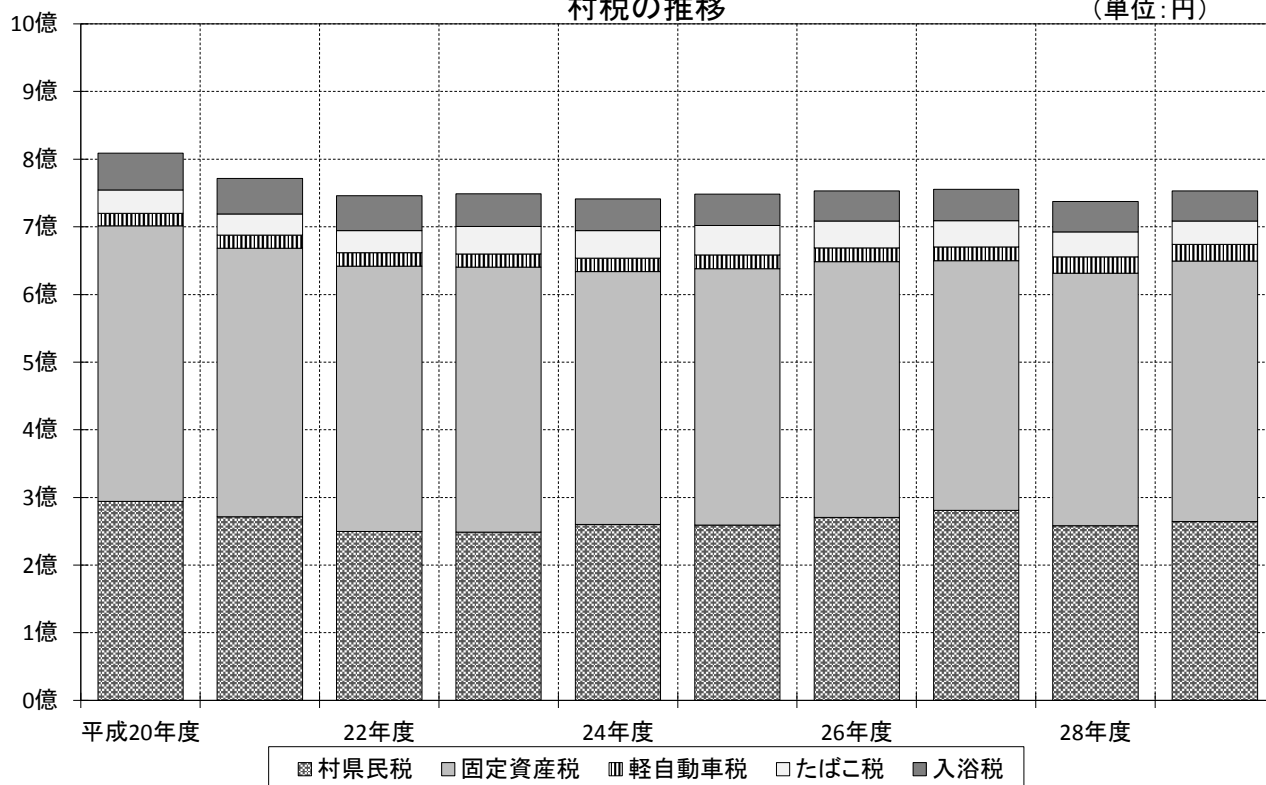
税 目	平成25年度	平成26年度	平成27年度	平成28年度	平成29年度	
村 県 民 税	259,193	270,306	280,687	258,155	264,230	
内 訳	個人	219,053	213,605	214,925	217,264	219,125
	法人	40,140	56,701	65,762	40,891	45,105
固定資産税	378,978	378,234	369,185	373,098	384,988	
軽自動車税	20,058	20,433	20,533	24,372	24,806	
たばこ税	43,542	39,609	38,878	36,823	34,486	
入浴税	46,643	44,377	45,922	44,817	44,741	
税 合 計	748,414	752,959	755,205	737,265	753,251	

国民健康保険税	140,134	133,895	126,110	124,419	119,672
---------	---------	---------	---------	---------	---------

(資料：地方財政状況調査)

村税の推移

(単位：円)



議 会

・議会招集回数

(各年1月～12月)

		平成24年	平成25年	平成26年	平成27年	平成28年	平成29年	平成30年
招集回数	定例会	4	4	4	4	4	4	4
	臨時会	3	2	3	1	2	4	5
会期日数		62	65	67	66	59	63	61
本会議日数		17	14	15	14	14	17	18
議案件数		120	113	82	107	92	134	118

・委員会の活動状況

(各年1月～12月)

	全協	総務	産建	政策	リニア特別	議運	広報	懇談会	研修会
平成28年	20	21	21	16	20	10	9	26	18
平成29年	29	20	19	25	13	15	12	26	22
平成30年	45	23	17	15	13	15	12	22	15

・請願・陳情審査状況

(各年1月～12月)

委 員 会		処 理 状 況							
	年	委員会	採択	趣旨採択	取り下げ	不採択	審査未了	審議中	計
請 願	平成28年	総務	4						4
		産業建設							0
	平成29年	総務	5		1				6
		産業建設							0
平成30年	総務	4				1		5	
	産業建設	1						1	
陳 情	平成28年	総務	1						1
		産業建設	2						2
	平成29年	総務	1						1
		産業建設							0
	平成30年	総務	1						1
産業建設								0	

阿智村の2018(平成30年)

- ・熊谷秀樹村長2期目スタート
- ・阿智村第6次総合計画策定
- ・吉川守さん平昌パラリンピック出場
- ・浪合パークオープン
- ・新中之橋開通
- ・清内路小学校50周年記念式典
- ・明治大学競走部を迎えて第50回阿智村駅伝大会開催
- ・デイサービスセンターひだまりが旧清内路中学校へ移転
- ・小学生・中学生女子バレーボールで全国大会出場
- ・ふるさとCM大賞で阿智中学校3年生が敢闘賞受賞
- ・阿智村消防団が総務大臣表彰を受賞