

★今月の星座

真冬真っ只中ですが、南の夜空の注目はやはりオリオン座!! 余りに美しい星の並びは感動で涙がでます。観るだけで涙? さすがオニオンです^^;



# 広報 あち

## おしらせ版 2月

(平成28年) 2016. 2 No.35

発行・編集:阿智村役場 〒395-0303 長野県下伊那郡阿智村駒場483番地 TEL.0265-43-2220 FAX.0265-43-3940  
ホームページ <http://www.vill.achi.nagano.jp/> 阿智村の人口【2/1現在】(人口) 6,533人 男 3,165人 女 3,368人 (世帯) 2,330戸

### お知らせ

#### 平成二十八年度 がん検診申込書について

平成二十八年度がん検診申込書を、対象者すべての世帯にお送りします。がん検診は阿智村に住所があれば、医療保険(保険証)の種類を問わず、対象年齢の方どなたでも受けることができます。

申込みをされた方には検診時期に合わせて実施通知を郵送します。会社等でごん検診を受ける機会のない方は、ぜひお申し込みください。また、申込書は、検診を「受ける・受けない」にかかわらず、名前のある方は全員で記入の上、必ず提出してください。

なお、現在、胃・大腸・乳房・子宮・肺の病気で治療中、経過観察中の方は、主治医へご相談ください。



#### 【提出方法】

- ① 役場または振興室へ提出
- ② 部落の保健委員へ提出

#### 【提出期限】

平成二十八年三月三十一日まで

#### ●お問い合わせ

民生課 健康増進係 保健師  
(内線二八・二二九)

#### 介護者会のお知らせ

#### ○日時

三月九日(水)

午後二時～三時三十分

#### ○場所

阿智村保健センター二階

#### ○対象者

介護をしている方、介護を経験した方など、どなたでも結構です。

#### ○内容

「足裏マッサージ」

講師 鍼灸マッサージ師

増井 幸さん

自分でできるマッサージ法を教えてください。

#### 「茶話会」

お茶を飲みながら日頃の介護の話、悩み事など気楽に話しましょう。

#### ●申込み・お問合せ

民生課 地域包括支援センター

☎四五―一四〇

阿智村社会福祉協議会

☎四五―一三三四

ご参加いただける方、送迎が必要な方は三月七日(月)までにご連絡をお願いします。

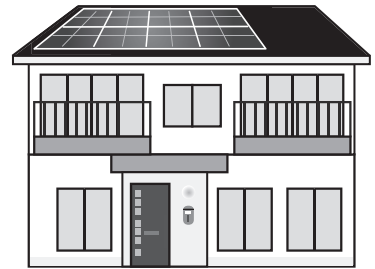


# 太陽光発電設備による売電収入の申告について

自宅等に太陽光発電設備を設置し、余剰電力や電力の全量を電力会社に売却されている場合、その収入は所得税の確定申告または住民税の申告をしていただく必要があります。

事業規模で売電をされている方は事業所得として、それ以外の方は雑所得としての申告となります。

売電収入の所得金額の計算式は次のとおりです。



$$\text{売電による雑所得の金額} = \text{収入金額} - \left( \text{太陽光発電設備の減価償却費} + \text{その他必要経費} \right) \times \text{売電の割合}$$

売電収入は、それ以外の所得と併せて、所得税の確定申告または住民税の申告をしてください。

(一) 売電の所得金額が二十万円以下の方

収入が、「売電収入」と「年末調整の給与」または「公的年金」の場合、売電収入の所得金額が二十万円以下のときは、所得税の確定申告は必要ありません。

ただし、村民税の申告は必要です。役場税務係へ申告書を提出してください。

(二) 医療費などの控除を追加、変更する場合

収入が、「売電収入」と「年末調整の給与」または「公的年金」の方が、医療費控除や扶養控除などの所得控除及び税額控除の追加、変更のため所得税の確定申告または村民税の申告をされる場合は、売電収入の所得金額が二十万円以下であっても、併せて申告をしていただく必要があります。

(三) 売電収入、給与、公的年金のほか所得がある場合

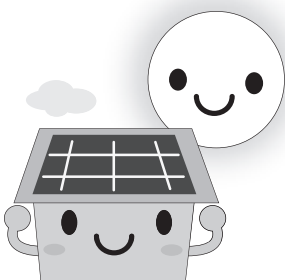
「売電収入」、「年末調整の給与」または「公的年金」のほかにも所得がある場合は、売電収入の所得金額が二十万円以下であっても、その他の所得と合わせて所得税の確定申告、または村民税の申告をしていただく必要があります。

村の申告相談にお越しの際は、売電収入額、太陽光発電設備の購入費、設備設置の際の補助金額、その他必要経費がわかるものをお持ちください。

●お問い合わせ

出納室 税務係

(内線四二三・四一四)



## 農業委員会からのお知らせ 農業委員の選出方法が変わります

農業委員会の委員の選出方法について、平成二十八年四月一日から法の改正により、公職選挙法に基づく公選制から村長が議会の同意を得て任命する任命制となります。

村長は、任命に当たり、あらかじめ地域の農業者や農業団体に候補者の推薦を求め、公募も行います。また、推薦と応募の結果は公表が義務づけられます。

なお、現在の委員は、任期満了の

日(平成二十九年七月十九日)まで今までどおり在任します。

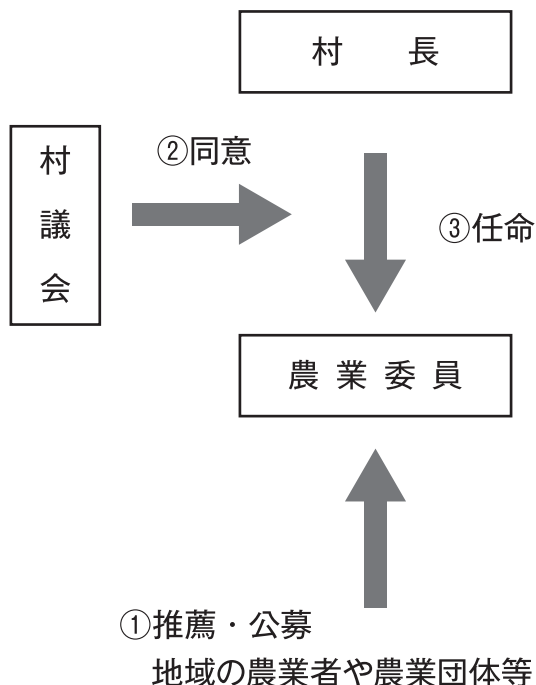
### ●お問い合わせ

阿智村農業委員会事務局

(内線二六二)



## 農業委員の選任のイメージ



## こんにちは教育委員会です

保健センター内に事務所を置く教育委員会事務局には、教育長のほかに保育園係、子育て支援室、学校教育係の職員がいます。

保育園係は保育園への入園に関する事務、村内に六つある園の管理や運営事務をおこなっています。職場復帰などで保育が必要な方は、年度途中であってもお早めにご相談ください。

子育て支援室では乳幼児期から十八歳までの子どもや保護者への子育て支援のほか、村内五つの学童保育事業の事務をおこなっています。子育てでお困りのこと、心配なことなどご相談ください。

学校教育係では小・中学校へ通う児童生徒の就学や入学、学校施設の管理、教職員の厚生・研修など



の事務をおこなっています。子ども達が学習の基礎基本を身につけ、丈夫な身体で、充実した学校生活を送れるよう事業を行っています。お気軽にお立ち寄りください。

### ●お問い合わせ

阿智村教育委員会

(内線四〇〇～四〇三)

# 青年海外協力隊・シニア海外ボランティアの春募集説明会の開催について



国際協力機構（JICA）では、二〇一六年度ボランティア（青年海外協力隊・シニア海外ボランティア）の春募集説明会を次の日程で行います。

**【募集期間】**

二〇一六年四月一日（金）

～五月九日（月）

**【長野県内募集説明会】**

○四月九日（土）午後二時～四時

長野市生涯学習センター（TOGO）

第三学習室

○四月十四日（木）

午後六時半～八時半

松本市中央公民館（Mウイング）

四階四一四会議室

○四月二十三日（土）

午後二時～四時

佐久市コスモホール二階会議室三

○四月二十四日（日）

午前十時十五分～午後五時

JICA 駒ヶ根青年海外協力隊

訓練所（一日体験入隊）

最終日四月二十四日（日）の一日

体験入隊のみ、事前の参加予約と昼

食代五〇〇円が必要になります。

それ以外の説明会につきましては、

参加費無料・申込不要となります。

**●お問い合わせ**

独立行政法人国際協力機構

（JICA）

駒ヶ根青年海外協力隊訓練所

☎〇二六五―八二―六一五―一

FAX〇二六五―八二―五三三六

電子メール

jicakv-jocv@jica.go.jp

募集担当 田島伸明



## 星のおにいさんが今月の星座をお知らせ版で紹介します

星ふるさとの阿智村ならではの企画として、おしらせ版広報あち表紙に「今月の星座」を連載します。内容は星のイベントでおなじみの星のお兄さんに連載していただきますのでご期待ください。

**自己紹介**



**PROFILE**

今回は何と阿智村の広報誌にわたくし星兄が連載をさせていただく事になりました<sup>(^o^)</sup>。本当にギャラも無くご依頼頂いた事、幸せに思ます（笑）一昨年の毛利衛さんの講演会でのコラボ？前座？で初めて阿智村を知り、昨年はナイトツアーで十回近く行かされました。いやいや、呼んで頂きました（笑）この連載を通して、もっと阿智村の皆さんに星兄が身近に感じて貰えればうれしと思います。ジャンケンぽん！あっち向いてほし！

滋賀県にあるラフォーレ琵琶湖ホテル併設のプラネタリウム『デジタルスタードームほたる』にて一九八六年から星座解説を始める。笑いを交えた星座解説が話題となり、全国各地のプラネタリウムから出張公演依頼が殺到。また爆笑解説が書籍化されたり、爆笑解説CDが家庭用プラネタリウムの付録になったりと活動の場を広げる。

阿智村で開催中の日本一の星空ナイトツアーに昨年よりゲスト出演中。今年もナイトツアー会場を笑いで包み込みます。

【二〇〇三年】KBS京都ラジオのパーソナリティーに抜擢

【二〇一四年】山崎まさよしタイアッププログラム上映

【二〇一五年】藤井フミヤタイアッププログラム上映

# リニア中央新幹線について

## 社会環境アセスメント委員会報告

平成二十八年二月四日に社会環境アセスメント委員会より、村、議会に対し委員会報告書を提出いただきました。

社会環境アセスメント委員会は村からの委嘱により昨年五月に発定し、リニア中央新幹線建設工事によって発生する土の運搬による村民の生活及び産業等に及ぼす影響について調査、検討に取り組んできました。

主な調査項目は次のとおりです。

- ①12時間方向別交通量調査4箇所、特異日(5月3日の日曜日)、平常時(7月14日の火曜日)各一回(7時~19時)
- ②交差点流入速度調査4箇所、特異日、平常時各一回(7時~19時)
- ③ビデオ調査7箇所、特異日、平常時 各一回(7時~19時)
- ④渋滞シミュレーションの作成
- ⑤花桃の里ヒアリングアンケート調査、特異日一回(7時~17時)

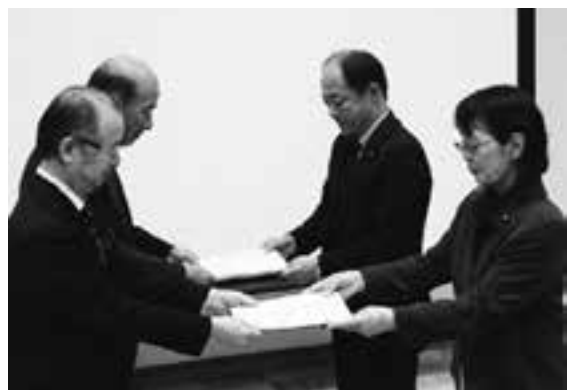
- ⑥昼神温泉アンケート調査、春(5月2日~10日)、夏(8月8日~16日)、秋(10月3日~12日)の年3回
- ⑦阿智村住民アンケート調査、7月から全世帯の16歳以上の住民を対象に実施
- ⑧村道及び国道沿線の住民30人を対象にヒアリング調査を実施
- ⑨昼神温泉経営者20人を対象にヒアリング調査を実施
- ⑩国道沿線等事業者10人を対象にヒアリング調査を実施

この調査では、各調査の詳細な結果は省きますが、報告書のまとめとして次の11項目について提案がありました。

- ①発生土運搬に関わる諸課題を最小化するために発生土運搬車両自体の大幅な削減
- ②交通渋滞の大きな要因となる花桃祭の期間中の発生土運搬の中止

- ③仮に国道や村道を通行する場合は安全施設(ガードレール等)や信号機の設置などの安全対策
- ④昼神温泉をはじめ村にとって大切な観光資源を保全するための協定締結
- ⑤自然環境、居住環境、地域経済等への悪影響を避けるための代替案の協議
- ⑥騒音、震動など生活環境保全のための協定締結

- ⑦村内の各自治会等が策定した地区計画や地域振興計画の尊重
- ⑧高齢者、子どもを守り、冬期間の通行の心配を解消する交通事故対策
- ⑨Uターナー者が移り住む定住政策への阻害要因防止
- ⑩観光客が事故や渋滞に巻き込まれないようにする対策
- ⑪土曜日や祝祭日及び18時までの工事車両の通行についての再検討



社会環境アセスメント委員会報告書の提出

今後はこの報告書を参考に発生土置き場や工事車両の通行等、リニア中央新幹線建設工事に関わる様々な課題について住民の皆様の声を聞き、関係機関と相談する中でJR東海と協議を重ねていくこととなります。今回このような報告書をまとめたいただいた委員の皆様のご労苦に感謝するところで。

なお、各調査の詳細や渋滞シミュレーションについては、三月から役場地域経営課内で閲覧が可能となります。

ご不明な点については、役場地域経営課リニア対策係までお問い合わせください。

# 広報説明会から

—— 質疑応答集 ——

部落広報説明会で出された質問等を抜粋してお知らせします。

**質問** マイナンバーは家族や近所ですぐに番になるのか。

**回答** 家族や住所地には関係なくいわれていますので、続き番号ではありません。(民生課)

**質問** マイナンバーが、縁起が悪い番号だったら変えてくれるのか。

**回答** 個人番号を変えることができないのは、個人番号が漏えいして不正に用いられるおそれがあると認められる場合や、特定の数字が多数含まれているなど、容易に記憶され不正に用いられるおそれがあると村長が認める場合に限られます。(民生課)

**質問** マイナンバーについて、通知カードをしまい忘れてしまった時など、役場に問い合わせたらマイナンバーを教えてくれるのか。

**回答** 通知カードを紛失した場合は再発行申請をお願いします。至急番

号の確認が必要な場合は、電話や口頭でお答えすることはできませんので、役場窓口で個人番号入りの住民票(三〇〇円)をお取りいただくこととなります。(民生課)

**質問** 個人番号カードに有効期限がありますか。

**回答** 個人番号カードには有効期限があります。二十歳以上の方は発行日から十回目の誕生日まで。二十歳未満の方は発行日から五回目の誕生日までです。ただし外国人は十年を超えない範囲で在留期間等と一致させることとなります。(民生課)

**質問** 健康常会はどのようなタイミングで依頼がくるのか。

**回答** 健康常会は、各部落の部落長さん、保健委員さんに開催を依頼しています。実施については、年度当初の保健委員会で保健委員さんにお

願いし、部落長さんには別途通知をしています。昨年までは、役場で日時を割り振り、年二回の実施をお願いをしてきましたが、今年度は年間を通じて各部落の都合がいい時に一回の実施をお願いしました。複数回実施のご要望へも、お応えしてまいります。(民生課)

**質問** 水道メーターのフタが破損しているところがある。そうしたところは直してもらえるのか。

**回答** メーターボックスのフタにつきましては、使用者のご負担で交換していただきます。破損した場合は生活環境課上下水道係までご連絡ください。(生活環境課)

**質問** 道路の支障木について、枝を払いたいが地元で行った場合に補助はあるか。出る場合はどの程度どの範囲まで出るのか。

**回答** 枝を払うために高所作業車等を利用された場合は、作業車の使用料をお支払いできます。チェーンソー等の小型機械の使用料は出ません。また、人件費についても出ません。詳しくは、管理建設係にお問い合わせ

ください。(建設農林課)

**質問** 広報について字が小さくなったか？読みにくいというわけではないか。

**回答** 広報については、親しみやすく、村内外の老若男女でできる限り多くの方に情報を伝えられるように編集しています。二十七年七月号には、老眼や白内障の方にも見やすい、また、比較的暗い場所でも認識しやすいUD(ユニバサルデザイン)フォントを一部使用してみました。読みずらいところや、見づらいところありましたら改善させていただきますので広報係までご意見をお寄せください。(協働活動推進課)

**質問** 第一小の調理場跡地はどうなるか？

**回答** 更地にして駐車場としての利用を考えています。(教育委員会)

●お問い合わせ

協働活動推進課 広報係

(内線五一二)

平成28年度から

# 「定住促進のための住宅新增改築等支援金」

阿智村に定住を目的に住宅の新築又は増改築、住宅用地の取得、中古住宅の取得を検討されている皆様へ

若者定住促進のための住宅新增改築等支援金  
集落定住者維持のための住宅新增改築等支援金



2つの支援金が統合され、新たに支援金の事前申請が事業の計画時点で必要となります。

## 定住促進のための住宅新增改築等支援金

上限額	定住促進のための住宅新增改築等支援金		備考
	若者定住支援金 41歳未満	集落定住支援金 41歳～51歳未満	
住宅の新築	100(120)万円	50(70)万円	※( )は、村内事業者との請負契約により建築工事を施工した場合、又は、建築に係る2業種以上で村内事業者が工事を施工し、その建築工事費が100万円以上かつ1業種が30万円以上の場合
住宅の増改築	50(70)万円	25(45)万円	上記に同じ
住宅用地の取得	100万円	70万円	
中古住宅の取得	100万円	70万円	

- 住宅の新增改築後の支援金の交付申請は完了後90日以内をお願いします
- 特定地域定住者は年齢制限がありません
- 10年未満の間に居住しなくなったときは支援金の全額又は一部を返還が必要です

●お問い合わせ 協働活動推進課 定住促進係 (内線513)

ご活用  
ください

# 村の補助制度

Vol. 10



## 清内路保育園の改修工事が完了しました

建物の耐震対策、外装改修、建具、床改修、天井、屋根の葺き替え工事が11月末に完了し、見違えるように新しくなった園舎で子ども達は元気にすごしています。

●お問い合わせ 阿智村教育委員会 保育園係 (内線402)



保育室でおやつを食べる園児



床が張り替えられきれいになった遊戯室



屋根が葺き替えられた園舎

## 「地域に生きる」



今月は消防団の出初式に参加させていただきました。地元では消防団の存在を知らなかったため、地域の方々が子供と一緒に参加している様子がとても新鮮で素晴らしいことだなと感じました。新協力隊の募集で行った東京出張でも普段交流できない役場の方々や村長さんと親交を深めることができたので、あとは新協力隊が来たら万々歳です！



清内路地区  
はせがわ ゆうき  
長谷川雄基

1月は、中央公民館にて公民館☆シネマ「いのちの種を抱きしめて」の上映会に

清内路地区  
せき なみこ  
関 南子

参加させていただきました。上映後には、私のタイの農山村でホームステイをしながら学んだ事や、それがきっかけとなり現在阿智村の地域おこし協力隊として清内路に移住し、伝統野菜保存会に入り、地域の皆さんと活動させてもらっている、というような内容の話をさせて頂きました。この映画は、改めてその土地の作物の種を次世代へ受け継いでいくことの大切さ・多様性の素晴らしさを感じさせてくれる映画なので、興味のある方はぜひ図書館で借りてみて下さい。



いつもお世話になっております。浪合は、とても寒い日があり、お天気の日がありと浪合の自然を満喫しております。1月から、治部坂の蛇峠山でスノーシューツアーを始めました。2月末まで毎週土日に行っております。キラキラした樹氷や浪合の集落、大川入山が一望できるツアーです。ぜひ、お越しください。

浪合地区  
てらさき さおり  
寺崎 沙織



1月末、一気に冷え込んだ日があり長野の寒さ

うえまつ しほ  
植松 史歩

の本質を知りました。しかし、寒さにより空が澄みきっているので、満月がとてもきれいに見え、心にしっかり留めておきたいと感じました。現在は、子育て支援室のみなさんにお世話になっており、広場事業に多く参加させていただいています！年齢によって遊びや友だちとの関係性は違うものの、親御さんに見守られながら、思い思いに過ごす子どもたちの姿は生き生きとしています。お餅つきや凍み大根づくりなど地域の方々とともに行う行事も学びが多く、今の自分が色んな方々のつながりで成り立っていることを感じています。

また、浪合や治部坂の歴史を地域の人に聞いたり本を読んだりしております。浪合には、たくさんの方の史跡が残っており、散歩できるコースを作れたらいいなと考えています。多くの人に浪合に来てもらい、地元の事を伝え、自然を満喫してもらいたいと思います。今後もよろしくお願い致します。





## ○村営住宅の入居者募集

住宅名	家賃	間取り	地区名	条件等
下平ハイツ	35,000円	3LDK	智里東	・若者定住住宅 ・世帯専用
昼神温泉従業員住宅	30,000円	2LDK	智里東	・昼神温泉従業員住宅 ・世帯専用
川裾第1住宅	所得による 6,200円～	3DK	清内路	・公営住宅・世帯専用 ・所得制限有り
定住促進川裾団地	15,000円	2LDK	清内路	・定住促進住宅 ・世帯向け
堀上住宅	25,000円	2DK	清内路	・定住促進住宅 ・世帯向け
アラヤ第2住宅	所得による 15,200円～	3DK	清内路	・公営住宅・世帯専用 ・所得制限有り
上町団地	21,000円	3LDK	浪合	・定住促進住宅 ・世帯向け
向団地	23,000円	3LDK	浪合	・定住促進住宅 ・世帯向け
中の瀬団地	18,500円	1LDK	浪合	・特定公共賃貸住宅 ・单身向け
大平団地	所得による 16,000円～	3DK	浪合	・公営住宅・世帯専用 ・所得制限有り



語れる夢があること、支えあえること、  
分かち合う場所があること、  
朝を楽しみに眠れること。  
阿智に暮らすということは、  
村ごと大きな家族になること。  
暮らしている人も、暮らしたい人も、  
阿智家族。

●お問い合わせ  
協働活動推進課 定住促進係  
☎43-2220 (内線513)

## ○分譲宅地の購入希望者募集

	備中原 (伍和)	中の瀬 (浪合)
坪単価	25,000円	23,000円
販売価格	約2,481～2,574千円	約2,316～2,518千円
区画面積	B区画 340.34㎡ (102.95坪)	A区画 361.97㎡ (109.49坪)
	E区画 328.09㎡ (99.24坪)	
	F区画 330.40㎡ (99.94坪)	B区画 333.00㎡ (100.73坪)
	G区画 334.46㎡ (101.17坪)	



役場窓口のほか、浪合振興室と清内路振興室でも入手可能です。観光客等にむけたダイジェスト版も制作し、昼神温泉郷の旅館や観光施設で配布しています。

### 『阿智家族』の

### パンフレット配布について

阿智村は、定住促進事業の「スローガン」として『暮らす、生きる。阿智家族』を掲げ、暮らしたい・暮らしつづけたい村を目指しています。

定住促進は、受け入れる村民みなさんの理解あつてこそ実現すると思えますので、阿智村全戸にパンフレットをお届けしました。

みなさまにお届けした阿智家族のパンフレットでは、阿智村に暮らす10名の方に生活のことや思いを語っていただいています。

さらに、このパンフレットが、阿智村を離れて暮らすおまごんやお孫さんに、阿智村のことを伝えるきっかけとなりますよう、ご活用をお願いします。

# 図書館からのおしらせ

## おたのしみ工作教室 お花のブローチを作ろう！

日 時 3月5日（土）午前10時半～  
 場 所 図書館内おはなしコーナーにて  
 布のはぎれでブローチを作ります。自分で付けてもいいですし、お母さんへのプレゼントにもいかがですか？



### イベント情報

★おひざにだっこのおはなしの会  
 （毎月第2・第4水曜開催、未就園児対象）  
 2月24日・3月9日 午前10時半～

★いきいき朗読講座  
 2月25日（木）午前10時～  
 講師：熊谷 祥子氏 参加費300円



**こんな本はいかがですか？**


『パオズになったおひなさま』  
 佐和みずえ・著

「うちではどうして、ひな祭りにパオズ（中国語で肉まんのこと）を食べるの？」その理由は70年ほど前、おばあちゃんが中国の大連という町に住んでいたときのこと…。

●お問い合わせ ☎45-1005 阿智村立図書館

**阿智村情報化事業サービス(ケーブルテレビ)自主放送放映予定表 (3月1日～3月31日)**

【放送時間】 午前8時7分～ 午後12時～ 午後7時～ 午後10時～

日	月	火	水	木	金	土
28 	29	1 阿智中学校 村長さんと語る会	2	3 阿智村消防団出初式	4	5
6 阿智中学校村長さん と語る会/阿智村 消防団出初式	7 3/4 阿智村議会定例会①	8	9	10 3/4 阿智村議会定例会②	11	12
13 3/4 阿智村議会 定例会①②	14 減塩実践講座(保健委員会健康研修)	15	16	17 3/14 阿智村議会 一般質問①	18	19 3/14 阿智村議会 一般質問②
20 3/14 阿智村議会 一般質問②	21 3/14 阿智村議会 一般質問③	22	23 3/14 阿智村議会 一般質問①～③	24	25 阿智中学校卒業式	26
27 阿智中学校 卒業式	28 3/18 阿智村議会定例会①	29	30	31 3/18 阿智村議会 定例会②	1 	2

\* 番組は予告なしに変更する場合がありますので予めご了承ください。最新の情報はテレビの「EGP（電子番組表）」又は、文字放送でご確認ください。 ●お問い合わせ：協働活動推進課 広報係（内線510）

# ● 子育てカレンダー ●



日	月	火	水	木	金	土
28 	29	1 ☆★ わくわく	2 ★ ひよっこ	3 ☆★ こども広場	4 ☆★ まめっこ	5 使用不可
6	7 ☆★	8 つぼみ教室 3歳児健診	9 ☆★	10 ☆★ こども広場	11 ★☀ たんぼぼ教室	12 使用不可
13	14 ☆★	15 ★☀ 2歳時相談	16 ☆★	17 ☆ こども広場 12ヶ月相談 3歳児眼科検診	18 ★☀ すくすく教室	19 ☆ ブックスタート
20 春分の日	21 振替休日	22 ★ さくらんぼ教室	23 ☆★	24 ☆★ こども広場	25 ★☀ たんぼぼ教室	26 使用不可
27	28 ☆★	29 ☆ うきうき 乳児健診	30 ☆★	31 ☆★ こども広場	1 	2 

☆:午前保健センター2階使用可能・支援員がいます

★:午後保健センター2階使用可能

☀:心理士さんがいます

※ 日曜日、祝祭日は使用できません

●お問い合わせ:民生課健康増進係 保健師 TEL 43-2220 (内線228・229)  
教育委員会 子育て支援室 TEL 45-1232 (直通)

(都合により日程が変更になる場合があります。ご承知おきください。)

## 締めくくりの時を大事に!!

もうじき春・・・3月は卒園、卒業という節目の時を迎えます。この1年を思い出し、子どもさんの成長を振り返ってみましょう。きっと「そうだ!1年前はこれができなかったよね。こんなこともできるようになって大きくなったなあ」と実感することができるはず。「実感」できたことを親として喜びましょう。そして、うれしい春に向かって一緒に準備をしていきましょう。

### 《子育て四訓》

- ※ 乳児はしっかり肌を離すな
- ※ 幼児は肌を離せ、手を離すな
- ※ 少年は手を離せ、目を離すな
- ※ 青年は目を離せ、心を離すな



### 〔卒園・卒業おめでとう〕






- 保育園:25日(金)
- 小学校:17日(木)
- 中学校:16日(水)
- 阿智高校:5日(土)



# チャレンジゆうAchi通信

No.78  
平成28年2月19日

## H28年 3月1日～H28年 3月31日のスケジュール予定

日	月	火	水	木	金	土
28	29 	1 基礎トレ ソフトJrテニス ソフトボール	2 生け花	3 エンジョイ 体ほぐし運動	4 空手 	5 ミニバスケット
6 将棋	7 陸上 水泳 英会話	8 基礎トレ ソフトJrテニス ソフトボール 中国語	9 絵画	10 エンジョイ 体ほぐし運動	11 空手 フラダンス	12 ミニバスケット
13 ソバ打ち 将棋	14 陸上 水泳 英会話	15 基礎トレ ソフトJrテニス ソフトボール	16 	17 エンジョイ 体ほぐし運動	18 空手 	19 ミニバスケット
20 将棋 	21 陸上 水泳 英会話	22 基礎トレ ソフトJrテニス ソフトボール 中国語	23 絵画 生け花・華道	24 エンジョイ 体ほぐし運動	25 空手 フラダンス	26 ミニバスケット 
27 将棋	28 陸上 水泳 英会話	29 基礎トレ ソフトJrテニス ソフトボール	30	31 エンジョイ 体ほぐし運動	1 	2 

### 今月のチャレンジゆうAchi情報

27年度会員数※( )内は26年度

個人	397人(347人)
ファミリー	30戸110人(26戸92人)
合計	507人(439人)

多くの皆様にご利用いただき、お陰様で、少しずつ会員数が増えます。皆様のご要望に応え、充実した運営を心がけ、阿智村ならではの文化・スポーツ活動を「いつでも・だれでも・いつまでも」を合言葉にお楽しみいただけたらと考えています。また、ご意見、ご要望をお聞かせください。

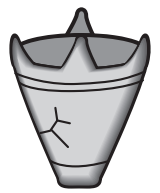
28年度もよろしくお願ひいたします

### 28年度に始まる新メニューの紹介

#### 【イベント講座】

##### ○阿智村の歴史を知ろう

講師 中里信之さん(学芸員)が阿智村の歴史を考古学から分かりやすく教えてくれます。



#### 【教室講座B】

##### ○生きがい写真教室

講師佐々木敬叔さんが、写真の楽しみ方、撮影のマナー、作品の作り方を楽しく教えてくれます。



※28年度版パンフレットが3月20日全村配布されます

年会費 個人 2,000円  
ファミリー 5,000円(3名以上)  
1年ごとです、入会をお待ちしています。