

# 阿智村の統計

## 2010

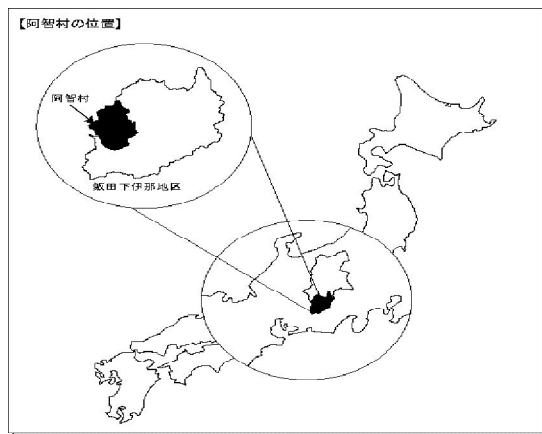
菊芋の花

長野県下伊那郡  
阿 智 村

平成18年1月1日浪合村と、平成21年3月31日清内路村と合併し、現在の「阿智村」が誕生しました。

この「阿智村の統計2010」の数値は、合併以前の年次は合併前の阿智村数値を使用しています。

平成23年1月



## 位置・地勢・人口

### ・位置

東西	南北	周囲	面積	海抜		役場の位置		標高
				最高	最低	北緯	東経	
16.1km	23.8km	79.0km	214.47km <sup>2</sup>	2,191m	410m	35° 26' 38"	137° 44' 51"	557m

### ・村花、村木、村鳥

村花	村木	村鳥
福寿草・れんげつつじ・しだれざくら	栃の木・しらかば・なら	うぐいす

### ・地目別土地面積

(単位：面積km<sup>2</sup> 構成比%)

地目	田	畑	山林	原野	宅地	その他	合計
面積	3.970	3.738	121.109	1.906	2.057	81.690	214.470
構成比	1.8	1.7	56.5	0.9	1.0	38.1	100.0

(資料：平成22年1月1日現在 概要調書)

### ・気象庁 気象統計情報 平成22年

観測地点：阿智村浪合

(単位：降水量mm・気温℃)

区分	1月	2月	3月	4月	5月	6月	7月	8月	9月	10月	11月	12月	年間	
降水量(合計)	146.5	240.5	378.5	350.5	273.0	520.0	511.5	97.0	255.0	254.0	87.0	157.5	3271.0	
最大1日降水量	60.5	86.0	44.5	104.0	81.5	94.5	119.5	40.5	60.0	79.5	52.0	50.5	119.5	
最大1時間降水量	10.5	13.5	17.0	16.5	12.0	22.5	28.5	11.5	27.0	19.5	8.0	8.0	28.5	
気温(極値)	最高	3.4	5.6	9.4	13.2	19.9	23.9	27.1	28.9	25.6	18.2	11.8	6.6	28.9
	平均	-2.4	0.2	3.7	7.0	12.3	17.1	20.9	22.3	18.7	12.4	4.4	0.8	-
	最低	-8.0	-4.7	-1.2	1.4	5.8	11.9	16.3	18.0	13.9	8.1	-0.8	-4.1	-8.0

観測地点：飯田市

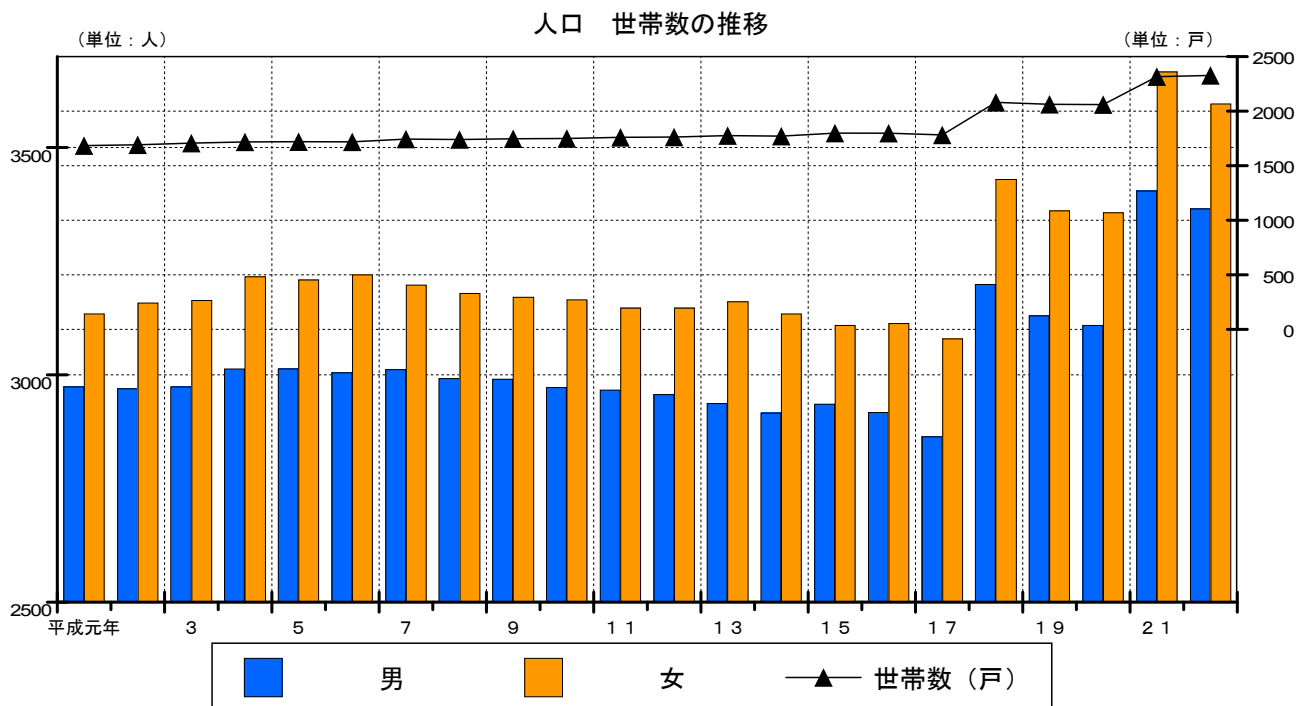
(単位：降水量mm・気温℃)

区分	1月	2月	3月	4月	5月	6月	7月	8月	9月	10月	11月	12月	年間	
降水量(合計)	69.5	181.0	266.5	188.5	214.5	304.5	413.0	520.0	217.0	199.0	56.5	92.5	2722.5	
最大1日降水量	26.0	54.5	34.0	44.5	58.0	62.0	81.0	13.5	45.5	58.0	33.0	25.5	81.0	
最大1時間降水量	6.5	8.0	17.0	7.5	12.0	16.5	22.0	8.0	17.5	19.0	6.0	5.5	22.0	
気温(極値)	最高	7.1	8.9	12.1	16.1	23.1	27.4	30.6	32.7	28.8	21.1	14.3	9.2	32.7
	平均	1.4	3.8	6.6	10.2	16.2	21.2	25.0	26.7	22.8	15.8	7.4	3.9	-
	最低	-3.4	-0.2	1.7	4.8	10.3	16.6	20.8	22.8	18.4	12.1	2.6	-0.4	-3.4

・人口 世帯数の推移

区分 年次	世帯数（戸）	人 口（人）		
		男	女	合計
平成元年	1,684	2,974	3,134	6,108
2年	1,692	2,970	3,158	6,128
3年	1,707	2,974	3,164	6,138
4年	1,718	3,013	3,216	6,229
5年	1,720	3,014	3,210	6,224
6年	1,719	3,005	3,221	6,226
7年	1,744	3,012	3,198	6,210
8年	1,740	2,993	3,180	6,173
9年	1,747	2,991	3,171	6,162
10年	1,750	2,972	3,165	6,137
11年	1,760	2,967	3,148	6,115
12年	1,763	2,957	3,148	6,105
13年	1,776	2,938	3,162	6,100
14年	1,771	2,917	3,134	6,051
15年	1,799	2,936	3,110	6,046
16年	1,798	2,918	3,113	6,031
17年	1,782	2,865	3,080	5,945
18年	2,081	3,200	3,430	6,630
19年	2,063	3,131	3,362	6,493
20年	2,060	3,109	3,357	6,466
21年	2,316	3,405	3,667	7,072
22年	2,328	3,366	3,596	6,962

各年3月末日現在（資料：住民基本台帳）

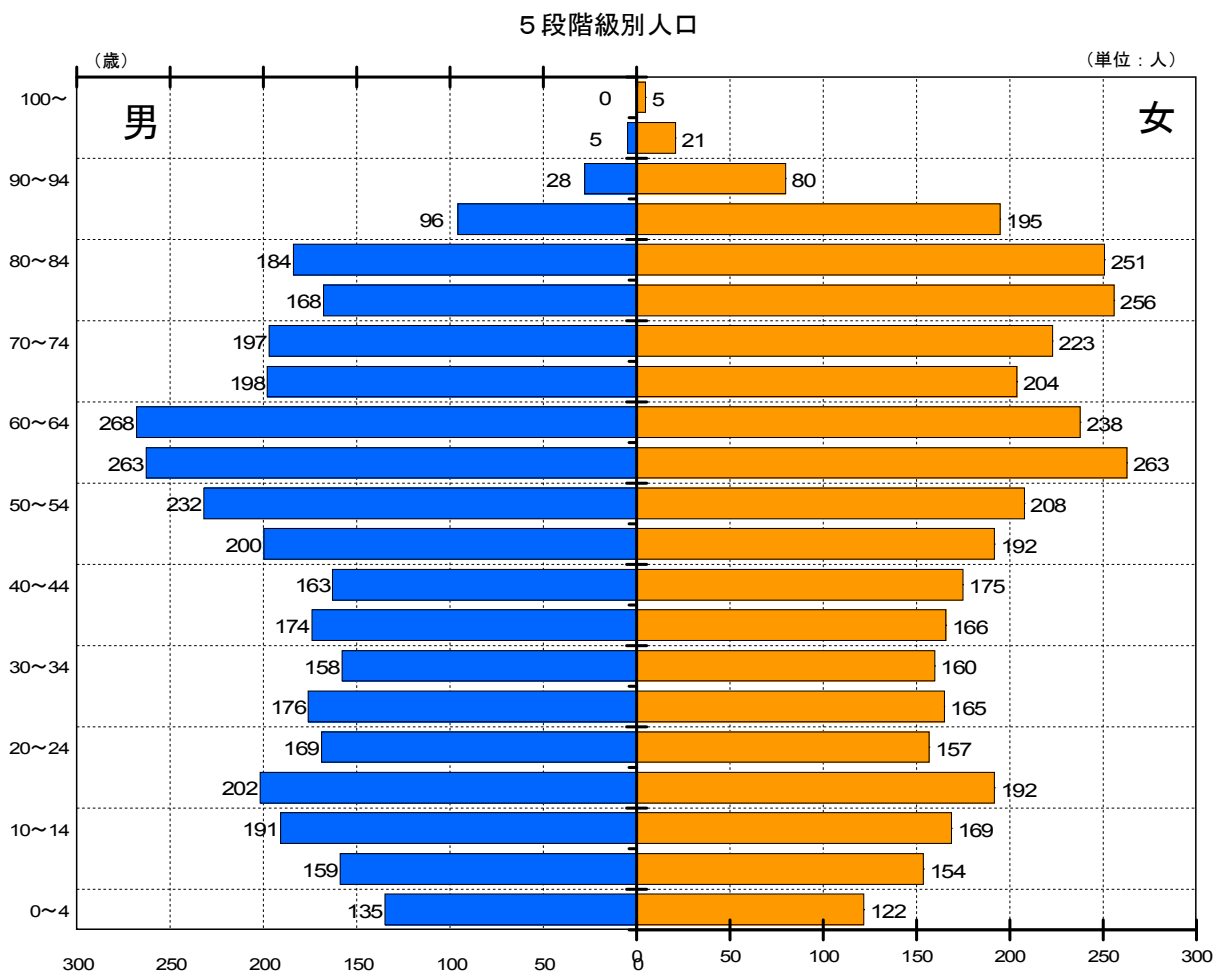


・ 5 歳階級別人口

(単位：人)

年齢	男	女	計	年齢	男	女	計
0～4歳	135	122	257	55～59歳	263	263	526
5～9歳	159	154	313	60～64歳	268	238	506
10～14歳	191	169	360	65～69歳	198	204	402
15～19歳	202	192	394	70～74歳	197	223	420
20～24歳	169	157	326	75～79歳	168	256	424
25～29歳	176	165	341	80～84歳	184	251	435
30～34歳	158	160	318	85～89歳	96	195	291
35～39歳	174	166	340	90～94歳	28	80	108
40～44歳	163	175	338	95～99歳	5	21	26
45～49歳	200	192	392	100～	0	5	5
50～54歳	232	208	440	計	3,366	3,596	6,962

平成22年3月31日現在 (資料：住民基本台帳)



・人口動向

(単位：人)

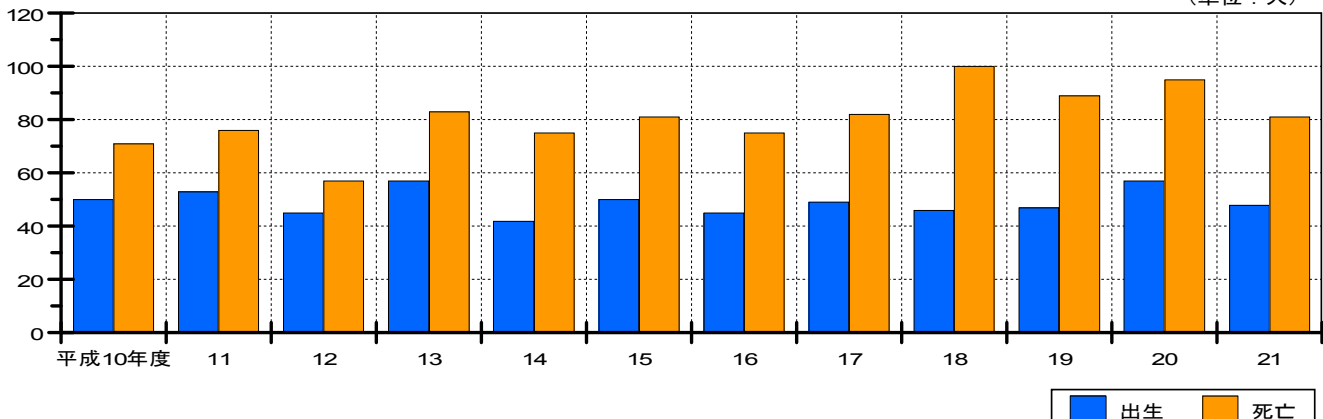
区分		平成10年度	平成11年度	平成12年度	平成13年度	平成14年度	平成15年度
自然動態	出生	50	53	45	57	42	50
	死亡	71	76	57	83	75	81
	増減	△21	△23	△12	△26	△33	△31
社会動態	転入	232	198	198	161	241	224
	内県外	116	71	76	88	88	82
	転出	219	193	188	185	212	210
	内県外	88	71	82	97	68	77
	増減	13	5	10	△24	29	14
年間増減		△8	△18	△2	△50	△4	△17

区分		平成16年度	平成17年度	平成18年度	平成19年度	平成20年度	平成21年度
自然動態	出生	45	49	46	47	57	48
	死亡	75	82	100	89	95	81
	増減	△30	△33	△54	△42	△38	△33
社会動態	転入	184	232	182	225	202	189
	内県外	75	90	83	98	105	76
	転出	215	258	276	208	279	270
	内県外	93	112	117	92	126	102
	増減	△31	△26	△94	17	△77	△81
年間増減		△61	△59	△148	△25	△115	△114

表示文字列

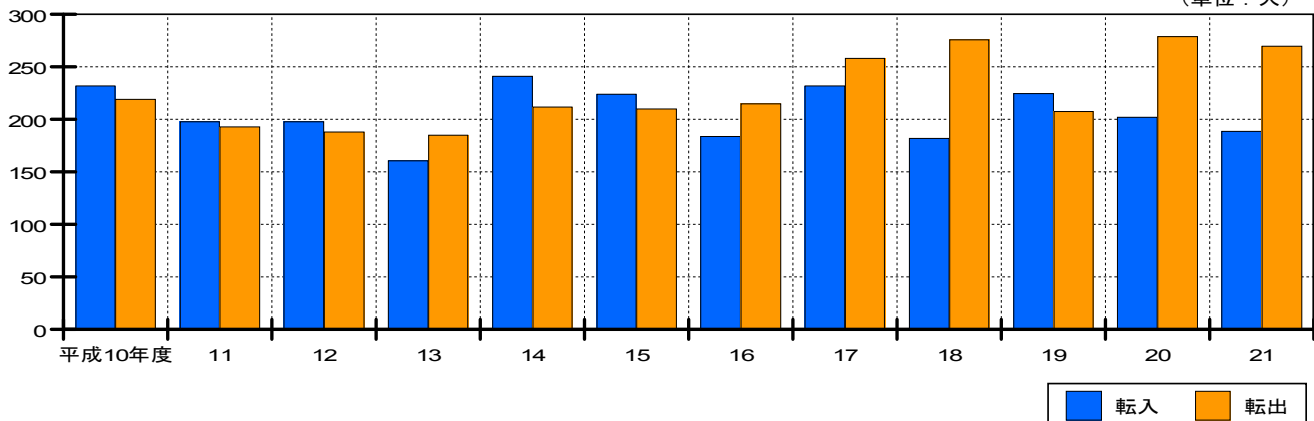
自然動態

(単位：人)



社会動態

(単位：人)



・部落別人口・世帯数の状況

部 落	世帯数	人 口	1世帯当たり人口	部 落	世帯数	人 口	1世帯当たり人口
七久里	53	174	3.3	大 沢	22	60	2.7
知久保	32	107	3.3	大 野	31	110	3.5
豎 町	26	94	3.6	中 野	12	41	3.4
下 西	83	270	3.3	奥 藤	24	78	3.3
中 関 上	50	147	2.9	中 平	26	100	3.8
中 関 下	133	467	3.5	伏 谷	44	130	3.0
中 関 団 地	30	62	2.1	下 平	65	210	3.2
砂 田	66	221	3.3	昼 神	197	313	1.6
馬 場	76	234	3.1	濃 間	16	41	2.6
木 戸 脇	43	142	3.3	中 央	21	61	2.9
伝 馬 町	28	86	3.1	戸 沢	18	66	3.7
下 町	38	107	2.8	園 原	35	117	3.3
栄 町	54	153	2.8	横 川	20	36	1.8
上 町	47	137	2.9	恩 田	36	78	2.2
市 ノ 沢	32	98	3.1	荒 谷	59	145	2.5
大 橋	12	32	2.7	宮 の 原	24	50	2.1
曾 山	18	66	3.7	宮 本	26	62	2.4
古 料	30	114	3.8	中 下 町	26	72	2.8
下 郷	30	117	3.9	浪 合 上 町	21	44	2.1
上 郷	58	219	3.8	治 部 坂	34	87	2.6
大 鹿	42	163	3.9	上 半 堀	39	95	2.4
洞	39	119	3.1	下 半 堀	12	28	2.3
日 ノ 入	19	48	2.5	市 場	27	88	3.3
青 見 平	22	55	2.5	中	31	86	2.8
原 の 平	24	112	4.7	登	32	73	2.3
寺 尾	25	79	3.2	清 水	30	82	2.7
西 栗 矢	35	135	3.9	川 裾	27	60	2.2
東 栗 矢	42	147	3.5	上 1 区	36	87	2.4
丸 山	33	123	3.7	上 2 区	35	89	2.5
備 中 原	70	276	3.9	上 3 区	32	86	2.7
合 計					2,348	6,979	3.0

平成22年10月1日現在（資料：住民基本台帳）

・自治会別人口・世帯数の状況

自治組織名	世帯数	人 口（人）			1世帯当たり人口
		男	女	計	
上 中 関 区 自 治 会	194	326	319	645	3.3
中 関 区 自 治 会	213	324	352	676	3.2
駒 場 区 自 治 会	414	598	678	1,276	3.1
伍 和 自 治 会	469	837	870	1,707	3.6
智 里 東 自 治 協 議 会	421	484	558	1,042	2.5
智 里 西 地 区 自 治 会	110	163	158	321	2.9
浪 合 自 治 会	277	333	328	661	2.4
清 内 路 自 治 会	250	319	332	651	2.6
合 計	2,348	3,384	3,595	6,979	3.0

平成22年10月1日現在

# 産 業

## ・産業別大分類就業者数

(単位：人)

区分	年次		区分	年次	
	平成12年	平成17年		平成12年	平成17年
第一次産業	550	635	卸売・小売業	453	365
農 業	527	617	金融・保険業	27	23
林 業	18	10	不動産業	3	1
漁 業	5	8	運輸・情報通信業	111	92
第二次産業	1,167	1,012	電気・ガス・熱供給・水道業	15	15
鉱 業	2	1	サービス業	937	1,144
建設業	354	312	公務	86	75
製造業	811	699	分類不能の産業	1	2
第三次産業	1,632	1,715	総 数	3,350	3,364

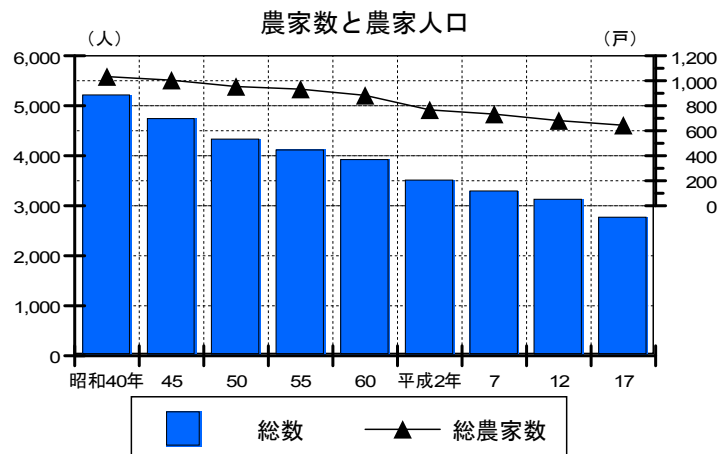
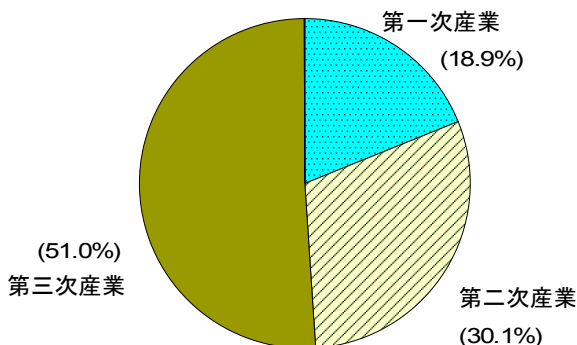
各年10月1日現在（資料：国勢調査）

## ・農家数と農家人口

年次	農 家 数				農 家 人 口		
	総農家数	農家率	専業	兼業	総数	男	女
昭和40年	戸 1,033	% 64.8	戸 122	戸 911	人 5,216	人 2,475	人 2,741
45年	1,004	65.3	138	866	4,748	2,236	2,512
50年	954	61.5	62	892	4,336	2,088	2,248
55年	933	59.2	66	867	4,125	1,994	2,131
60年	883	57.0	71	812	3,934	1,893	2,041
平成 2年	767	47.1	54	713	3,517	1,714	1,803
7年	733	43.6	54	679	3,296	1,624	1,672
12年	681	39.1	50	631	3,133	1,563	1,570
17年	644	36.5	44	600	2,774	1,379	1,395

各年2月1日現在（資料：農業センサス）

平成17年 産業別大分類就業者数



・ 経営耕地の種類別面積

(単位：ha)

年次	総面積	田	樹園地				畑
			果樹園	茶園	桑園	その他	
昭和40年	648.93	373.30	13.17	-	156.76	0.38	105.31
45年	603.07	350.95	15.94	0.01	139.37	0.61	96.19
50年	507.71	296.91	20.10	0.06	100.27	1.91	88.46
55年	484.04	294.92	26.51	-	65.82	1.20	95.59
60年	459.35	282.69	38.69	-	35.20	0.55	102.22
平成 2年	405.89	259.17	48.44	-	8.26	0.14	89.88
7年	388.38	230.93	52.55	-	3.77	0.67	100.46
12年	361.81	226.30	45.91	-	-	-	89.60
17年	244.33	139.13	39.01	-	-	-	66.19

各年2月1日現在 (資料：農業センサス)

・ 農作物作付面積 (販売目的)

(単位：ha)

年次	稲	麦	雑穀	いも類	豆類	工芸 農作物類	野菜類	花き類
昭和60年	217.64	-	1.23	5.27	8.92	0.81	22.62	2.45
平成 2年	163.16	0.05	3.97	4.41	5.04	0.65	21.54	2.20
7年	147.63	0.03	0.78	3.75	3.57	0.09	20.81	2.49
12年	100.27	-	0.85	0.62	1.51	-	11.65	2.10
17年	80.33	-	0.57	1.38	2.61	0.26	19.09	2.80

年次	種苗 苗木類	飼料用 作物	その他 作物
昭和60年	0.45	50.72	0.25
平成 2年	0.53	45.30	0.80
7年	0.42	23.16	1.12
12年	0.95	-	5.11
17年	0.23	-	1.98

りんご	なし	もも	かき	梅
7.91	15.37	0.66	-	-
10.14	18.00	0.28	11.16	4.85
10.40	19.21	0.28	12.85	5.72
8.50	16.70	-	10.72	1.87
8.72	12.84	0.36	11.06	1.53

(資料：農業センサス)

・ 家畜飼養農家数、頭羽数

年次	肉用牛		乳用牛		豚		採卵鶏		ブロイラー		養蚕	
	飼養 農家数	頭数	飼養 農家数	頭数	飼養 農家数	頭数	飼養 農家数	頭数	出荷 農家数	出荷 羽数	掃立 農家数	掃立 卵量
昭和60年	戸 136	頭 873	戸 43	頭 318	戸 5	頭 240	戸 14	羽 3,766	戸 1	羽 42,000	戸 77	箱 762
平成 2年	76	733	31	312	1	13	6	1,800	1	28,000	18	205
7年	49	745	8	279	2	-	2	-	-	-	7	39
12年	27	649	6	208	1	-	-	-	-	-	-	-
17年	21	507	8	187	-	-	3	114	-	-	-	-

(資料：農業センサス)



・工業の推移

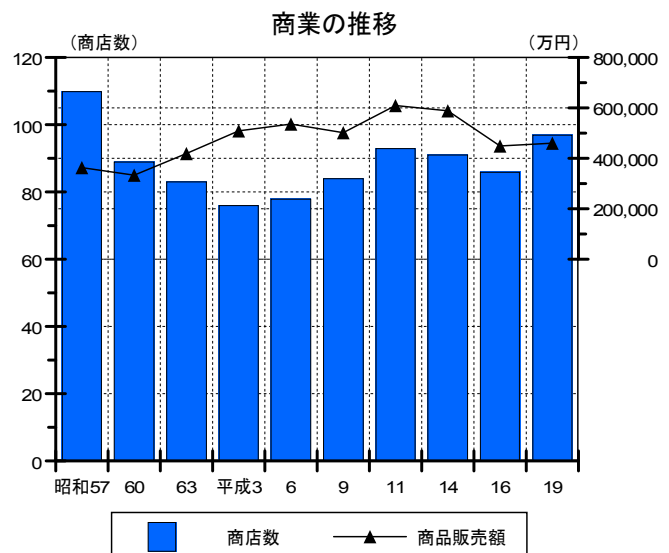
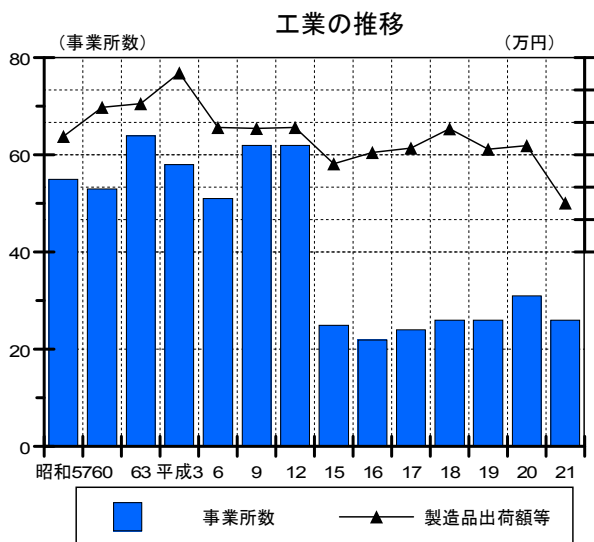
年次	事業所数	従業者数	製造品出荷額等	備考
昭和57年	55	1,066 人	1,784,071 万円	H13より従業員4名以上の事業所が対象
昭和60年	53	1,092	2,232,819 万円	
63年	64	1,150	2,289,804	
平成3年	58	1,135	2,763,600	
6年	51	1,005	1,922,334	
9年	62	994	1,907,578	
12年	62	893	1,922,042	
15年	25	748	1,361,258	
16年	22	756	1,535,760	
17年	24	678	1,603,517	
18年	26	738	1,902,031	
19年	26	667	1,585,871	
20年	31	771	1,641,787	
21年	26	511	756,312	

各年12月31日現在（資料：工業統計）

・商業の推移

年次	商店数	従業者数	商品販売額
昭和57年	110	314 人	363,257 万円
60年	89	322	333,163
63年	83	311	418,850
平成3年	76	355	508,963
6年	78	408	535,865
9年	84	383	501,672
11年	93	434	609,427
14年	91	477	588,365
16年	86	433	448,992
19年	97	361	459,945

（資料：商業統計）

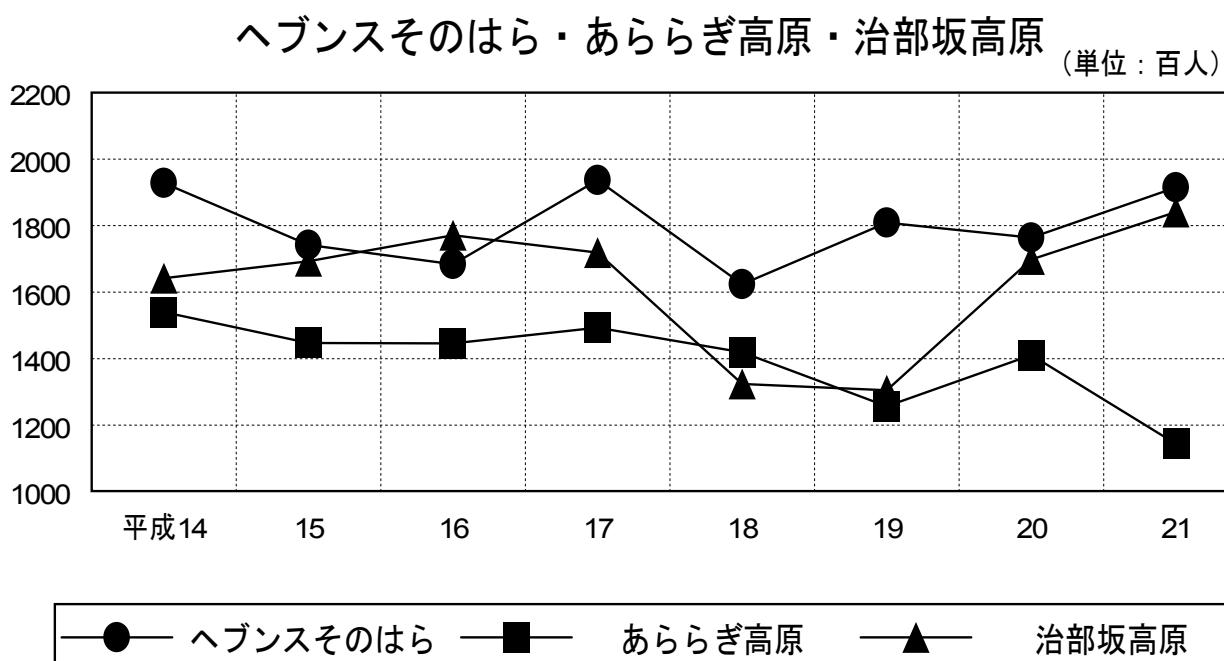
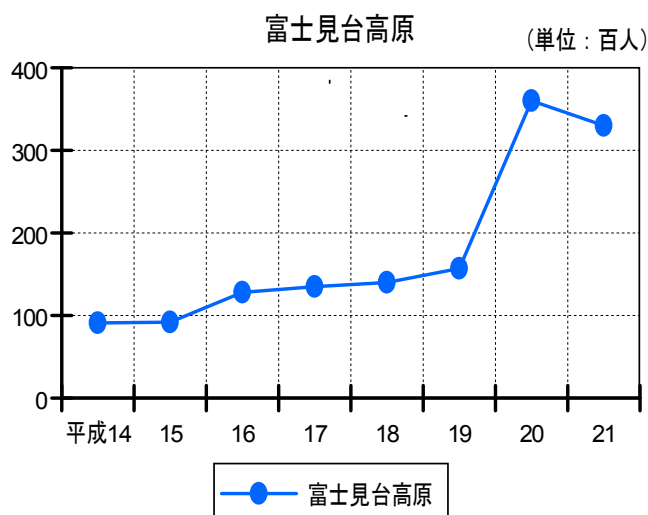
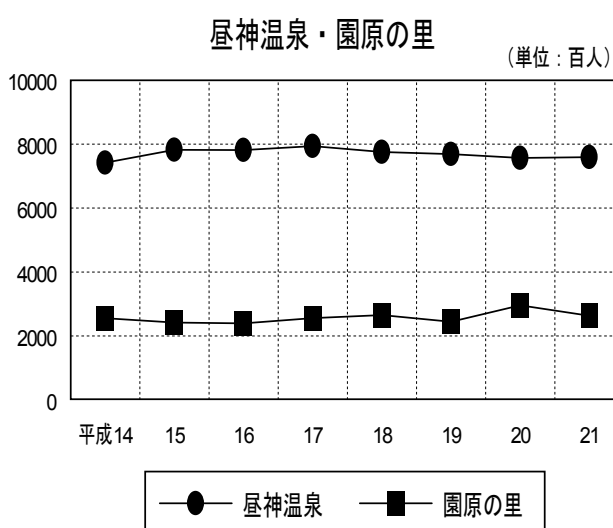


・観光地利用者の推移

(単位：百人)

観光地名	平成14年	平成15年	平成16年	平成17年	平成18年	平成19年	平成20年	平成21年
屋神温泉	7,419	7,824	7,818	7,942	7,757	7,690	7,570	7,595
富士見台高原	91	92	128	135	140	157	360	330
園原の里	2,555	2,418	2,395	2,558	2,654	2,445	2,958	2,630
内ヘブンスそのはら	1,928	1,742	1,684	1,937	1,624	1,809	1,764	1,915
あらかぎ高原	1,540	1,447	1,446	1,493	1,419	1,257	1,411	1,144
治部坂高原	1,642	1,693	1,771	1,719	1,324	1,305	1,698	1,841
計	13,247	13,474	13,558	13,847	13,294	12,854	13,997	13,540

(資料：観光地利用者統計調査・ヘブンスそのはらについては来場客数)



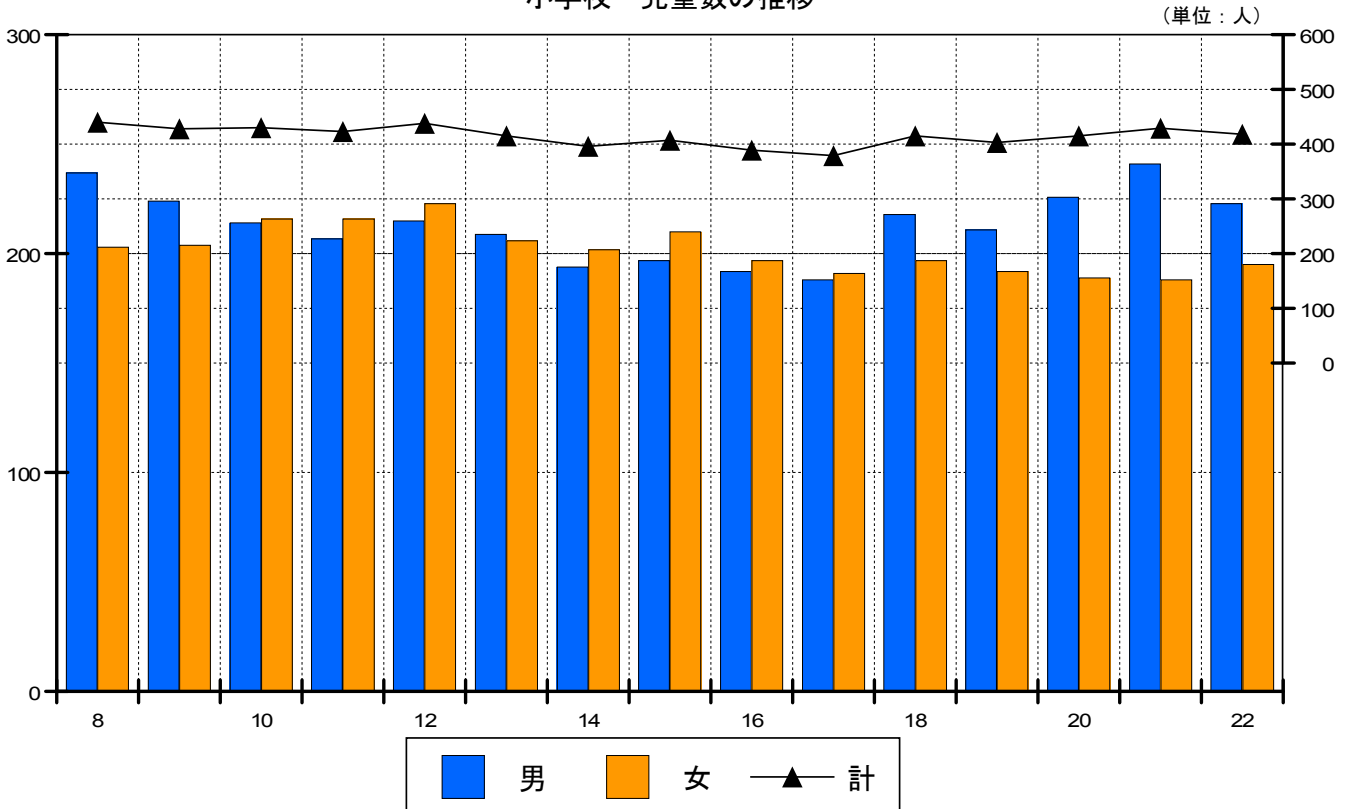
# 教 育

## ・ 学校数・学級数・児童数・生徒数の推移

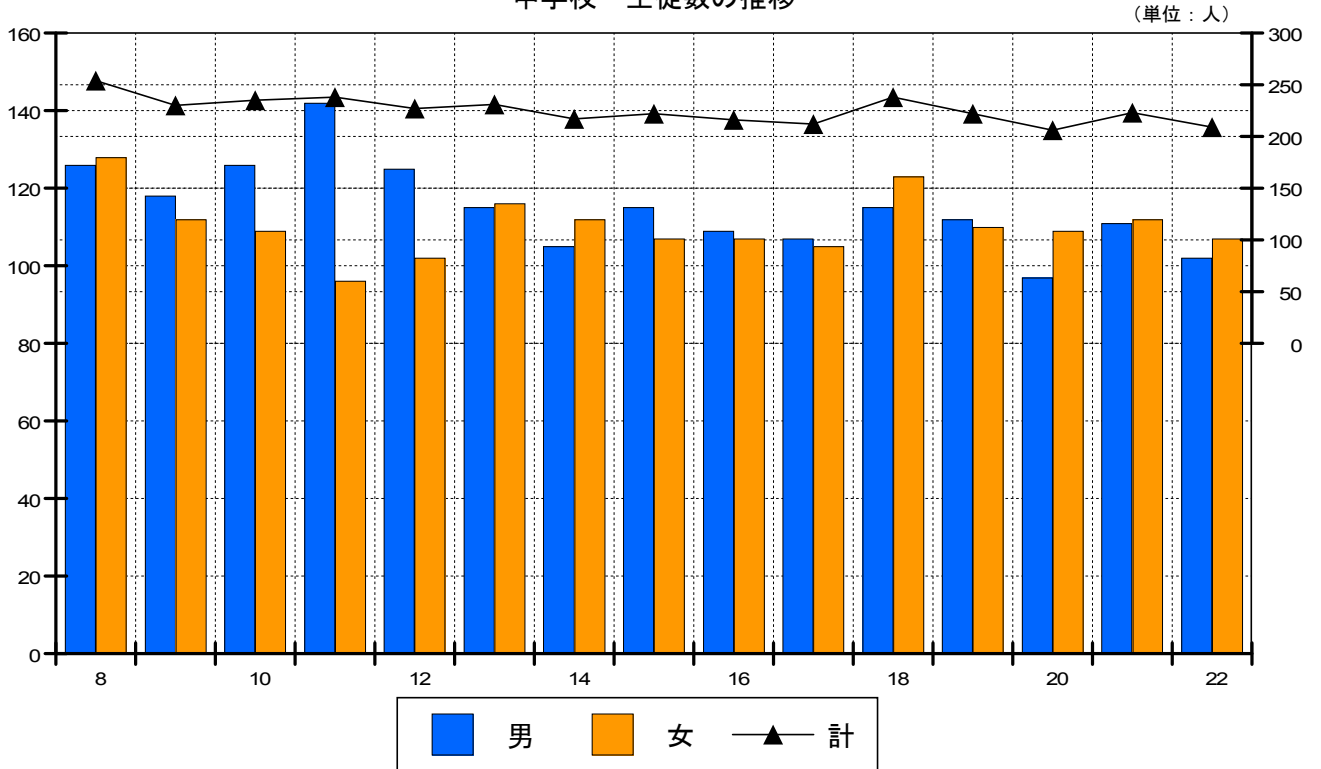
年次	小 学 校							中 学 校						
	学校数	学 級 数			児 童 数			学校数	学 級 数			生 徒 数		
		普通	特殊	計	男	女	計		普通	特殊	計	男	女	計
				人	人	人					人	人	人	
平成8年	3	20	2	22	237	203	440	1	8	1	9	126	128	254
9年	3	19	3	22	224	204	428	1	7	1	8	118	112	230
10年	3	19	3	22	214	216	430	1	7	1	8	126	109	235
11年	3	18	3	21	207	216	423	1	7	1	8	142	96	238
12年	3	18	3	21	215	223	438	1	7	1	8	125	102	227
13年	3	19	3	22	209	206	415	1	8	2	10	115	116	231
14年	3	19	3	22	194	202	396	1	7	2	9	105	112	217
15年	3	20	3	23	197	210	407	1	6	2	8	115	107	222
16年	3	20	4	24	192	197	389	1	6	2	8	109	107	216
17年	3	20	4	24	188	191	379	1	6	2	8	107	105	212
18年	4	25	3	28	218	197	415	2	9	2	11	115	123	238
19年	4	25	4	29	211	192	403	2	9	2	11	112	110	222
20年	4	25	4	29	226	189	415	2	9	2	11	97	109	206
21年	5	30	4	34	241	188	429	3	12	2	14	111	112	223
22年	5	30	4	34	223	195	418	2	10	2	12	102	107	209

各年5月1日現在（資料：学校基本調査）

### 小学校 児童数の推移



### 中学校 生徒数の推移



### ・村内小中学校の状況

(単位：人)

学校名	学級数	児童（生徒）数			教員数		
		男	女	計	男	女	計
阿智第一小学校	8	90	81	171	5	10	15
阿智第二小学校	8	59	46	105	5	8	13
阿智第三小学校	6	27	29	56	5	5	10
浪合小学校	6	28	22	50	6	3	9
清内路小学校	6	19	17	36	6	3	9
阿智中学校	9	92	102	194	16	7	23
浪合中学校	3	10	5	15	7	4	11
計	46	325	302	627	50	40	90

平成22年5月1日現在（資料：学校基本調査）

### ・小中学校施設の状況

学校名	敷地面積	校舎面積	運動場面積	体育館面積	建築年
阿智第一小学校	8,280 m <sup>2</sup>	2,903 m <sup>2</sup>	8,743 m <sup>2</sup>	935 m <sup>2</sup>	S52
阿智第二小学校	8,329	1,979	8,878	1,221	S50
阿智第三小学校	5,156	2,183	7,633	811	H 4
清内路小学校	2,736	1,584	4,701	449	S52
阿智中学校	18,927	4,194	11,107	3,030	S37
浪合小中学校	8,144	3,331	5,574	1,170	S63

平成22年5月1日現在

## 福祉・保健衛生

### ・ 保育所の概要

区分	開設年月	定員	利用園児数	備考
春日 保育所	昭和27年 4月	45 人	42 人	
駒場 保育所	昭和27年 4月	60	56	
伍和 保育所	昭和27年 4月	60	45	
智里東 保育所	昭和38年10月	45	24	
智里西 保育所	平成13年 8月	20	4	旧智里西児童館（昭和41年10月開設）
浪合 保育所	平成14年 4月	30	19	
清内路 保育所	昭和42年10月	40	9	

平成22年4月1日現在

### ・ 生活保護の状況

被保護実数				保護率 千分比	扶助別内訳					
現在受給中		停止中			生活扶助		住宅扶助		教育扶助	
世帯	人員	世帯	人員		世帯	人員	世帯	人員	世帯	人員
19	28	0	0	4	16	22	10	18	2	2

平成22年10月1日現在

### ・ 身体障害者の現況

（単位：人）

総数	視覚障害	聴覚言語障害	肢体不自由	内臓疾患
551	19	98	343	91

平成22年4月1日現在

### ・ 医療施設の現状

病院・医院	診療所		歯科医院	助産所
	一般	村営		
1	1	6	1	—

平成22年4月1日現在

### ・ 後期高齢者医療制度の概要

（単位：人・円）

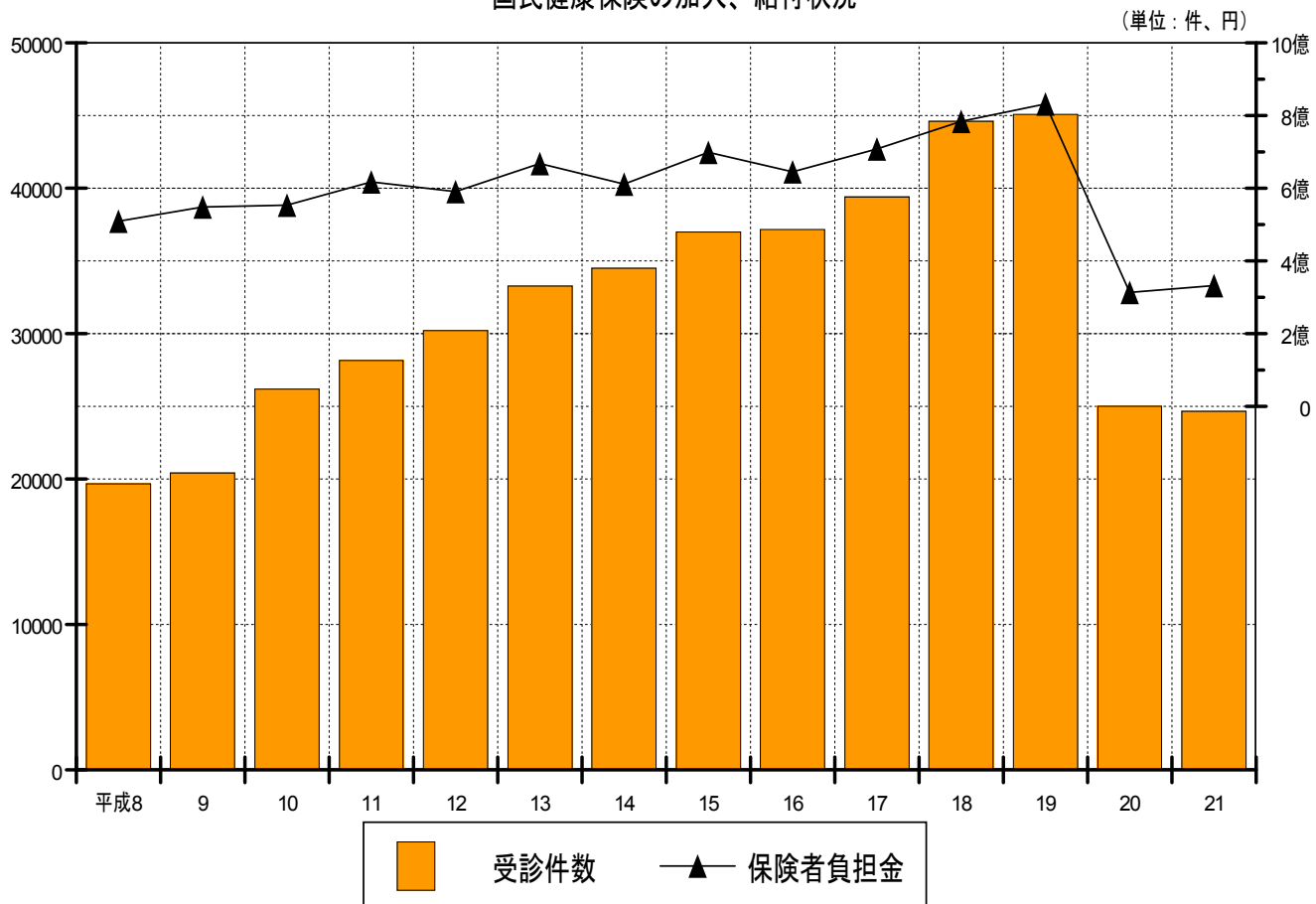
年度	平均対象者数	総医療費	医療給付費	再 掲				一人当り 医療費
				療養給付費	訪問看護費	療養費	高額療養費	
20	1,313	797,348,658	730,221,577	723,056,881	819,360	1,575,807	4,769,529	607,272
21	1,311	922,473,563	852,084,989	843,187,968	935,550	1,489,874	6,471,597	703,641

※医療制度の改正により、平成20年4月より始まった後期高齢者医療制度は75才以上の方と、65才以上で一定程度の障害があると認められた方が対象。国民健康保険、社会保険等から移行している。

・国民健康保険の加入・給付状況

年度	平均 世帯数	平均 被保険者数	医療給付の現況					
			受診件数	受診日数	費用額	保険者負担金	一部負担金	公費負担額
	戸	人	件	日	円	円	円	円
8年度	874	1,914	19,685	49,543	604,024,349	509,304,135	94,261,483	458,731
9年度	884	1,920	20,436	50,746	644,216,012	548,374,502	95,264,735	576,775
10年度	915	1,990	26,192	50,518	657,230,168	553,513,630	102,627,746	1,088,792
11年度	931	2,013	28,190	53,323	723,071,885	617,474,717	103,758,293	1,838,875
12年度	960	2,064	30,218	51,291	696,632,089	590,738,602	103,973,707	1,919,780
13年度	996	2,128	33,278	54,831	783,847,608	667,861,258	113,833,722	2,152,628
14年度	1,040	2,219	34,523	50,606	714,138,469	611,391,176	100,522,283	2,225,010
15年度	1,077	2,310	37,021	54,309	825,295,812	698,744,791	123,805,972	2,745,049
16年度	1,092	2,345	37,163	52,718	770,228,996	645,204,872	121,585,839	3,438,285
17年度	1,283	2,669	39,421	56,853	839,695,885	707,935,816	127,540,619	4,219,450
18年度	1,247	2,563	44,619	61,075	926,937,641	783,789,066	138,744,007	4,404,568
19年度	1,274	2,541	45,086	61,871	989,142,032	831,772,612	153,581,588	3,787,832
20年度	1,042	1,885	25,039	30,836	425,904,810	313,507,929	100,589,004	11,807,877
21年度	996	1,839	24,687	30,284	455,886,013	332,235,356	109,117,508	14,533,149

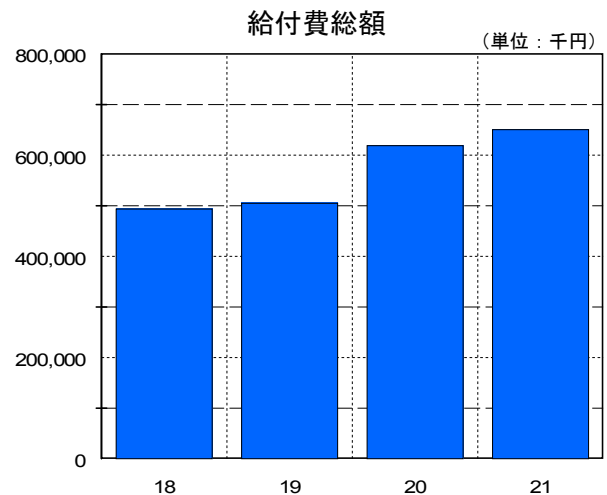
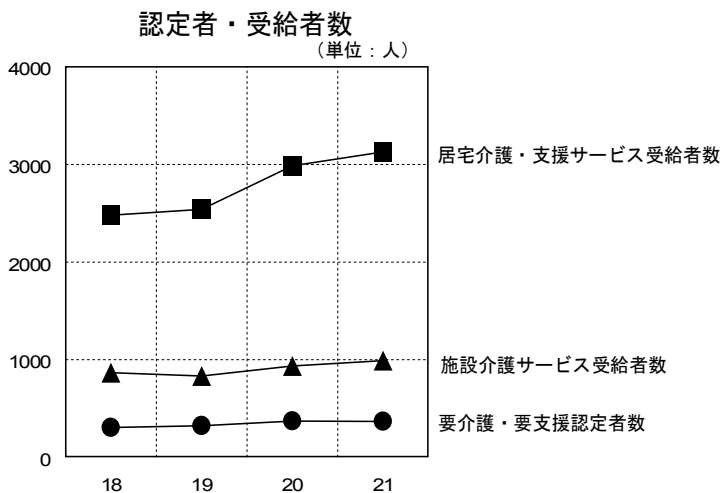
国民健康保険の加入、給付状況



・ 介護保険の給付状況

区 分		平成18年度	平成19年度	平成20年度	平成21年度	
第1号被保険者数	(人)	1,867	1,860	2,098	2,109	
要介護・要支援認定者数	(人)	305	323	371	367	
居宅介護（介護予防）サービス受給者数	(人)	2,480	2,541	2,987	3,129	
地域密着型（介護予防）サービス受給者数	(人)	21	66	115	100	
施設介護サービス受給者数	(人)	867	833	936	990	
給付費総額	(円)	494,065,766	506,088,561	619,628,854	650,813,481	
(内訳)	介護サービス等諸費	(円)	458,157,610	468,866,148	574,314,621	605,843,431
	介護予防サービス等諸費	(円)	8,548,451	9,168,487	10,895,549	10,840,726
	高額サービス等費	(円)	6,526,205	7,077,866	8,924,529	8,713,517
	高額医療合算介護サービス等費	(円)	-	-	-	792,897
	特定入所者介護サービス諸費	(円)	20,071,900	20,198,480	24,573,690	23,769,410
	審査支払手数料	(円)	761,600	777,580	920,465	853,500

各年3月31日現在



・ 成人病検診受診状況

(単位：人)

年度	ヘルス・スクリーニング*	胸部レントゲン検診	胃検診	子宮がん検診	乳がん検診
8年度	476	1,656	522	259	336
9年度	519	1,734	526	268	302
10年度	494	1,581	378	212	235
11年度	492	1,511	427	204	232
12年度	460	1,441	423	198	226
13年度	422	1,509	441	202	233
14年度	393	1,596	377	209	237
15年度	350	1,588	240	157	168
16年度	329	1,476	221	133	149
17年度	333	854	204	140	181
18年度	494	884	230	210	212
19年度	614	815	254	176	240
20年度	429	786	210	174	195
21年度	574	928	303	221	275

・死因別死亡者数の推移

(単位：人)

年次	死亡者総数	脳卒中	ガン	心臓疾患	肺炎気管支炎	老衰	事故	その他
平成10年	61	8	21	9	8	8	4	3
11年	72	14	14	8	19	5	4	8
12年	56	11	16	11	4	4	1	9
13年	67	10	14	10	7	5	2	19
14年	66	8	17	13	9	5	3	11
15年	88	14	20	13	7	8	5	21
16年	69	6	19	14	11	3	1	15
17年	77	5	25	13	11	5	2	16
18年	80	10	16	13	12	8	2	19
19年	91	10	23	15	11	8	5	19
20年	79	7	16	12	7	17	2	18
21年	86	14	17	10	16	17	3	9

生活環境

・道路整備状況（村道）

	実延長	改良済延長	改良率	舗装済延長	舗装率
1級	47,948 m	39,610 m	82.6 %	44,250 m	92.3 %
2級	40,850	28,853	70.6	37,402	91.6
その他	197,240	90,239	45.7	109,658	55.6
計	286,038	158,702		191,310	

平成22年3月31日現在

・水道普及状況

簡易水道名	給水人口	村全体水道普及率
第1簡水	3,616 人	97.8 %
第2簡水	1,647	
園原簡水	117	
大野簡水	108	
本谷簡水	167	
横川飲供	34	
浪合簡水	620	
清内路簡水	635	
計	6,944	

平成22年3月31日現在

・下水道普及状況

下水処理施設名	計画人口	普及人口	下水道普及率	水洗化人口	水洗化率
特環公共下水道 会地処理区	2,979 人	2,392 人	80.3 %	1,975 人	82.6 %
特環公共下水道 昼神処理区	720	720	100.0	675	83.8
農集排 大野処理区	102	102	100.0	91	89.2
農集排 浪合処理区	485	485	100.0	460	94.8
農集排 清内路処理区	603	603	100.0	535	88.7
個別処理区 合併浄化槽	2,073	1,545	74.5	1,545	100.0
計	6,962	5,847	84.0	5,281	90.3

平成22年3月31日現在



・ごみ・し尿・雑排水汚泥の収集量

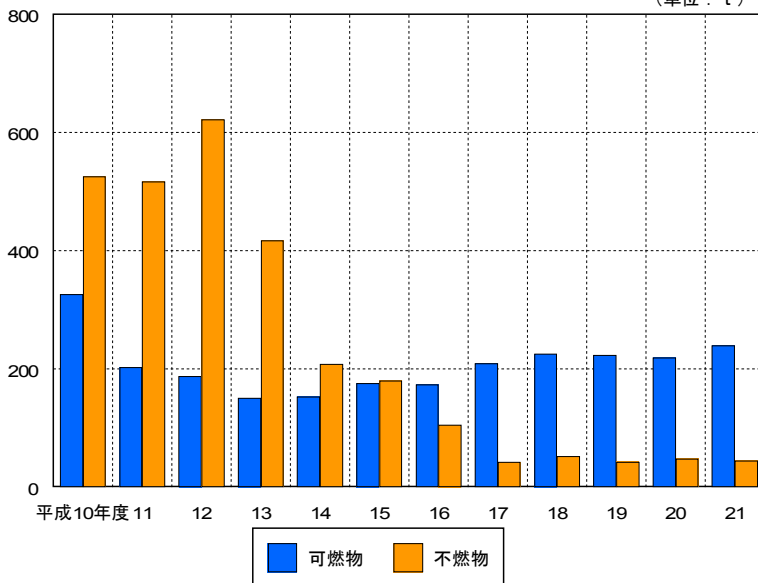
(単位：ごみt・し尿kl)

		平成10年度	平成11年度	平成12年度	平成13年度	平成14年度	平成15年度
ごみ	可燃物	326	203	188	151	153	176
	不燃物	525	517	622	417	208	180
	計	851	720	810	568	361	356
し尿・雑排水		2,742	2,621	2,359	2,253	1,908	1,786

		平成16年度	平成17年度	平成18年度	平成19年度	平成20年度	平成21年度
ごみ	可燃物	174	209	225	223	219	240
	不燃物	105	42	52	43	48	45
	計	279	251	277	266	267	285
し尿・雑排水		1,450	1,249	1,362	1,161	991	1,113

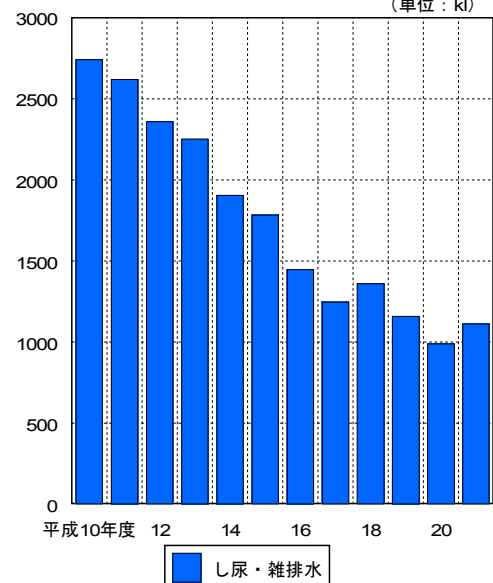
ごみの収集量

(単位：t)



し尿・雑排水汚泥の収集量

(単位：kl)



・自動車保有車両台数

(単位：台)

乗用車	貨客	貨物	バス	三輪	特殊車	非課税
2,247	77	233	40	1	39	263

軽自動車						
二輪小型車	軽二輪	自動車		原動機付自転車	農耕用及び特殊作業車	うち非課税
		四輪				
		自家乗用	貨物			
84	93	1,655	1,410	734	268	54

平成22年4月1日現在

・巡回バス利用実績

(単位：人)

路線	平成16年度	平成17年度	平成18年度	平成19年度	平成20年度	平成21年度
伍和・東方面	11,360	11,183	10,528	11,200	10,393	9,482
春日・西方面	5,392	5,567	5,777	5,351	5,208	5,937
清内路方面					7,426	7,174
浪合方面						1,504
合計	16,752	16,750	16,305	16,551	23,027	24,097

# 財 政

## ・平成22年度 会計別当初予算

(単位：千円、%)

会計区分		平成22年度	平成21年度	予算の比較	前年比
一般会計		5,310,000	5,304,000	6,000	100.1
特別会計		2,035,807	2,093,379	△57,572	97.2
内 訳	国民健康保険事業(事業勘定)	563,074	577,720	△14,646	97.5
	国民健康保険事業(直診勘定)	69,000	67,499	1,501	102.2
	老人保健医療	59	1,480	△1,421	4.0
	水道事業	224,004	253,906	△29,902	88.2
	下水道事業	252,622	280,139	△27,517	90.2
	農業集落排水事業	155,342	156,824	△1,482	99.1
	介護保険	709,610	694,747	14,863	102.1
	後期高齢者医療	62,096	61,064	1,032	101.7
合計		7,345,807	7,397,379	△51,572	99.3

(資料：予算書)

## ・平成22年度 一般会計歳入歳出当初予算

(単位：千円、%)

歳 入			歳 出		
科 目	予 算 額	構成比	科 目	予 算 額	構成比
村 税	707,138	13.3	議 会 費	70,739	1.3
地 方 譲 与 税	55,000	1.0	総 務 費	781,607	14.7
利 子 割 交 付 金	2,000	0.0	民 生 費	909,593	17.1
配 当 割 交 付 金	500	0.0	衛 生 費	438,339	8.3
株 式 等 譲 渡 所 得 割 交 付 金	100	0.0	労 働 費	15,382	0.3
地 方 消 費 税 交 付 金	70,000	1.3	農 林 水 産 業 費	164,419	3.1
ゴ ル フ 場 利 用 税 交 付 金	8,000	0.2	商 工 費	222,221	4.2
自 動 車 取 得 税 交 付 金	10,000	0.2	土 木 費	473,769	8.9
地 方 特 例 交 付 金	10,000	0.2	消 防 費	220,601	4.2
地 方 交 付 税	2,370,000	44.6	教 育 費	1,139,928	21.5
交 通 安 全 対 策 特 別 交 付 金	1	0.0	災 害 復 旧 費	3	0.0
分 担 金 及 び 負 担 金	54,277	1.0	公 債 費	863,398	16.3
使 用 料 及 び 手 数 料	156,871	3.0	諸 支 出 金	1	0.0
国 庫 支 出 金	344,502	6.5	予 備 費	10,000	0.1
県 支 出 金	275,661	5.2			
財 産 収 入	73,514	1.4			
寄 附 金	1	0.0			
繰 入 金	118,350	2.2			
繰 越 金	30,000	0.6			
諸 収 入	155,285	2.9			
村 債	868,800	16.4			
歳 入 合 計	5,310,000	100.0	歳 出 合 計	5,310,000	100.0

(資料：予算書)

・平成21年度 会計別決算額

(単位：円)

会計名		歳入総額	歳出総額	差引額
一般会計		8,062,370,161	7,543,896,953	518,473,208
特別会計		2,257,454,959	2,146,516,141	110,938,818
内 訳	国民健康保険（事業勘定）	618,573,955	583,483,043	35,090,912
	国民健康保険（直診勘定）	68,044,872	62,041,911	6,002,961
	老人保健医療	25,518,846	1,309,792	24,209,054
	水道事業	269,615,818	258,709,765	10,906,053
	下水道事業	349,311,828	325,289,013	24,022,815
	農業集落排水事業	157,553,049	154,620,253	2,932,796
	介護保険	709,407,365	702,263,116	7,144,249
	後期高齢者医療	59,429,226	58,799,248	629,978
合計		10,319,825,120	9,690,413,094	629,412,026

(資料：決算書)

・平成21年度 一般会計歳入歳出決算額

(単位：円、%)

歳入			歳出		
科目	決算額	構成比	科目	決算額	構成比
村税	771,611,737	9.6	議会費	69,730,504	0.9
地方譲与税	69,986,152	0.9	総務費	1,438,578,889	19.1
利子割交付金	2,830,000	0.0	民生費	925,461,441	12.3
配当割交付金	683,000	0.0	衛生費	460,289,614	6.1
株式等譲渡所得割交付金	350,000	0.0	労働費	20,382,200	0.3
地方消費税交付金	80,144,000	1.0	農林水産業費	416,316,322	5.5
ゴルフ場利用税交付金	8,398,040	0.1	商工費	382,116,402	5.1
自動車取得税交付金	16,755,000	0.2	土木費	713,704,499	9.4
地方特例交付金	10,611,000	0.1	消防費	208,142,915	2.7
地方交付税	3,072,005,000	38.1	教育費	1,359,575,883	18.0
交通安全対策特別交付金	1,716,000	0.0	災害復旧費	3,934,350	0.1
分担金及び負担金	55,281,302	0.7	公債費	1,545,663,934	20.5
使用料及び手数料	156,108,562	1.9			
国庫支出金	1,350,068,171	16.7			
県支出金	308,791,070	3.8			
財産収入	77,341,323	1.0			
寄附金	20,891,657	0.3			
繰入金	246,691,000	3.1			
繰越金	596,582,883	7.4			
諸収入	180,724,264	2.3			
村債	1,034,800,000	12.8			
歳入合計	8,062,370,161	100.0	歳出合計	7,543,896,953	100.0

(資料：決算書)

## ・村債残高の状況

(単位：万円)

会計区分	平成19年度末	平成20年度末	平成21年度末
一般会計	636,702	721,377	680,561
水道事業会計	101,368	140,405	125,722
下水道事業会計	258,938	244,486	230,100
農業集落排水事業会計	48,383	107,298	96,797
国民健康保険事業(直診)会計	3,038	4,120	3,318
合計	1,048,429	1,217,686	1,136,498

(資料：決算書)

## ・基金残高の状況

(単位：万円)

会計区分	区分	平成19年度末	平成20年度末	平成21年度末
一般会計	土地開発基金	1,826	49,612	49,870
	財政調整基金	92,696	99,027	122,356
	阿智中学校整備基金	50,631	18,050	13,863
	ふるさと振興基金	10,061	14,278	15,278
	地域福祉基金	24,445	34,367	34,367
	減債基金	700	5,828	5,840
	公共施設整備基金	35,655	37,165	37,272
	地域振興基金	60,000	90,000	90,000
	温泉事業施設整備基金	2,862	3,112	4,162
	出産資金貸付基金	150	151	151
	その他	43,804	55,032	49,275
	小計	322,830	406,622	422,434
国民健康保険事業会計	財政調整基金	13,750	18,028	15,015
水道事業会計	施設整備基金	7,689	6,761	5,675
下水道事業会計	施設整備基金	33,735	35,027	35,447
農業集落排水事業会計	施設整備基金	272	274	274
介護保険会計	介護給付費準備基金	906	1674	1505
合計		379,182	468,386	480,350

(資料：決算書)

# 村 税

## ・村税の収入の状況

(単位：千円)

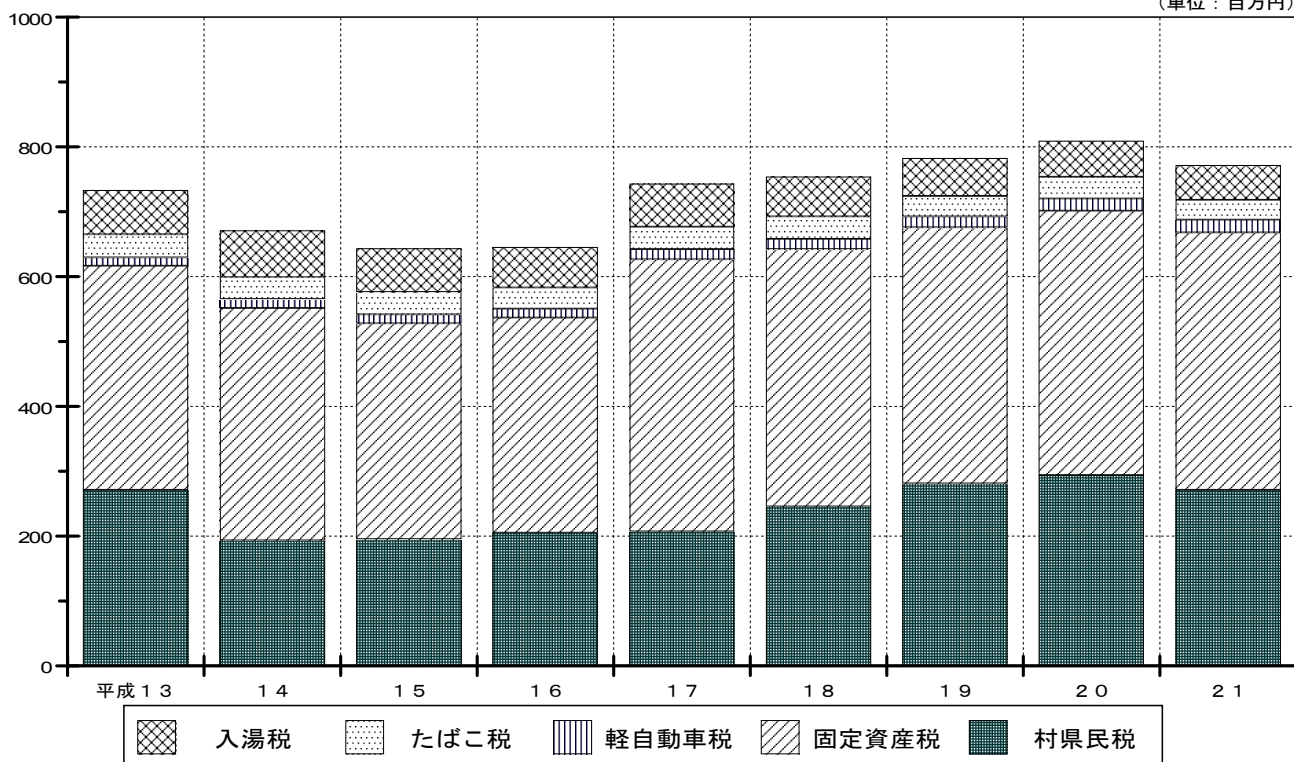
税 目		平成12年度	平成13年度	平成14年度	平成15年度	平成16年度
村 県 民 税		266,114	271,793	193,668	195,426	205,653
内 訳	個 人	156,964	151,454	145,912	136,669	127,158
	法 人	109,150	120,339	47,756	58,757	78,495
固 定 資 産 税		338,131	345,133	358,111	332,979	331,050
軽 自 動 車 税		12,472	13,099	13,370	13,655	13,945
た ば こ 税		36,053	35,578	33,910	34,015	32,967
入 湯 税		51,386	67,765	72,328	67,016	62,025
税 合 計		704,156	733,368	671,387	643,091	645,640
国民健康保険税		118,416	126,575	140,241	136,690	137,543

税 目		平成17年度	平成18年度	平成19年度	平成20年度	平成21年度
村 県 民 税		207,454	245,624	281,254	294,318	271,289
内 訳	個 人	154,623	164,032	221,243	246,423	236,157
	法 人	52,831	81,592	60,011	47,895	35,132
固 定 資 産 税		419,242	396,528	394,635	407,108	397,197
軽 自 動 車 税		15,896	16,462	16,788	18,637	19,092
た ば こ 税		34,215	33,855	31,649	34,188	31,293
入 湯 税		66,723	61,810	58,109	54,808	52,741
税 合 計		743,530	754,279	782,435	809,059	771,612
国民健康保険税		157,725	155,407	141,227	122,568	118,954

(資料：地方財政状況調査)

### 村税の推移

(単位：百万円)



## 阿智村の2010（平成22年）

- ・ 岡庭一雄村長4選
- ・ 機能性食品工場・治部坂高原交流施設・清内路経済活動拠点施設竣工
- ・ 浪合診療所 常勤医師着任
- ・ 長野県消防ラッパ吹奏大会 阿智村消防団ラッパ部3位入賞
- ・ 阿智村産業振興公社 設立
- ・ 全村博物館構想活発化 連絡会設立大会、中馬街道村民ウォーク
- ・ 清内路中学校閉校
- ・ 名誉村民 熊谷元一 先生ご逝去