

中央アルプストンネル(萩の平)だより

2024年3月 NO.43

作業状況

現在、萩の平非常口ヤード進入路で土工事および法面工のりめんこうを、村道区間①で土工事、法面工のりめんこう、村道区間④⑤でパンウォール工を行っています。



ヤード進入路
のりめんこう
法面工

2024年3月11日



村道区間①下流
のりめんこう
法面工

2024年2月26日



村道区間①下流
土工事

2024年3月11日



村道区間⑤
パンウォール工_パネル設置

2024年3月5日



村道区間⑤
パンウォール工_裏込め
ウツゴメ

2024年3月6日



村道区間⑤
パンウォール工_アンカー
さっこう

2024年3月7日

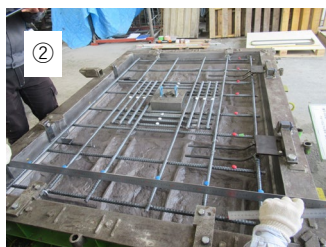
土木工事紹介

今回は、区間⑤で使用するパンウォール工法の壁面パネルの工場検査に行ってきました。



【工場】

宮田村にある高見澤の伊那工場で作っています。



【鉄筋】

設計通り配筋されているか確認しました。



【パネル】

設計通りの寸法を確認しました。このパネルが現場に搬入されます。

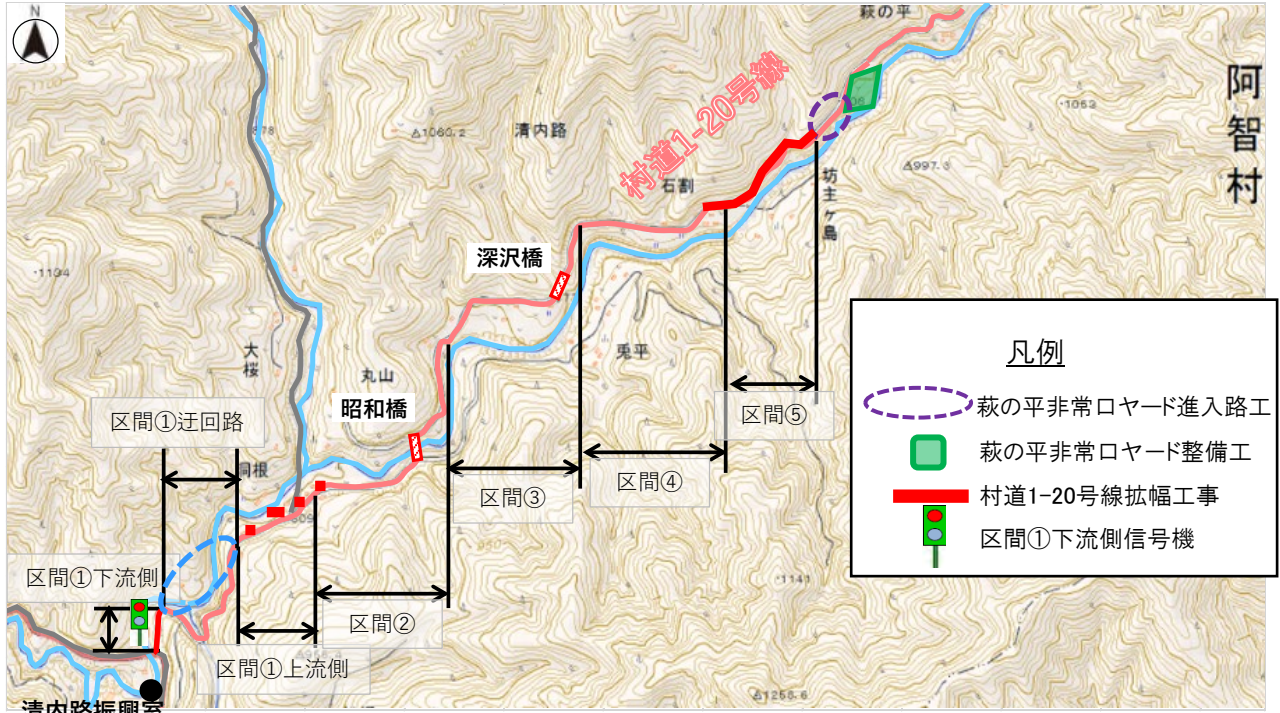


【強度試験】

パネルに使った生コンの強度を確認しています。

裏面に続く

4月の作業予定



萩の平ヤード整備工は重機走路造成、伐採工、萩の平非常口ヤード進入路工は〇に示す箇所で引き続き、切土、のりめんこう法面工、地質調査工を行います。村道1-20号線拡幅工事は、**—**で示す区間①下流側で土工事、のりめんこう法面工、区間①上流側、区間②で家屋解体、立木調査、伐採工、土工事、区間④⑤で・パンウォール工、区間①～⑤で枝払をする予定です。

2024年4月	1	2	3	4	5	6	7	8	9	10	11	12	13	14	15	16	17	18	19	20	21	22	23	24	25	26	27	28	29	30
	月	火	水	木	金	土	日	月	火	水	木	金	土	日	月	火	水	木	金	土	日	月	火	水	木	金	土	日	月	火
萩の平非常口ヤード進入路工	土工事(切土、法面工)	地質調査工																												
萩の平非常口ヤード整備工	重機走路造成	伐採工																												
村道1-20号線拡幅工事	【区間①下流側】	土工事	法面工																											
	【区間①上流側、区間②】	家屋解体、立木調査、伐採工、土工事																												
	【区間④⑤】	パンウォール工																												
	【区間①～⑤】	村道枝払																												
資材搬入車両予定台数	30～60台/日 (15～30往復/日)					30～60台/日 (15～30往復/日)					30～60台/日 (15～30往復/日)					30～60台/日 (15～30往復/日)														

GW
休暇

※資材搬入車両は、通過する台数です。搬入車両が1台来れば2回（往路・復路）通過します。
 ※工事で使用する重機を運搬する特殊車両を、法令の定めにより21時～翌5時の時間帯に運搬する予定です。

お問合せ先

【工事の監督指導に関すること】
 発注者 独立行政法人 鉄道建設・運輸施設整備支援機構 関東甲信工事事務局 中津川鉄道建設所
 〒508-0005 岐阜県中津川市日の出町1-45 TEL: 0573-67-8690
 ※問い合わせ時間 土・日・祝日・年末年始を除く平日、9時～17時 担当: 藤田, 今井, 小関

【工事内容に関すること】
 施工者 清水・三井住友・東急 中央新幹線、中央アルプストンネル(萩の平・広瀬) 特定建設工事共同企業体
 〒395-0401 長野県下伊那郡阿智村清内路387-1 清内路事務所 TEL: 0265-48-5736
 ※問い合わせ時間 長期休暇(年末年始等)を除く、9時～17時 担当: 阿部, 秋山

〔 平日夜間・土・日・祝日に問い合わせいただく場合は、清水JVに問い合わせください。清水JVから機構やJR東海にも速やかに情報を展開の上、迅速にご対応いたします。 〕