

## 中央アルプストンネル(萩の平)だより

2024年2月 NO.42

## 作業状況

現在、萩の平非常口ヤード進入路で土工事および地質調査、村道区間⑤で抜根、既設排水切廻し工、村道区間①で土工事を行っています。積雪の日には村道1-20号線を村と協力して除雪しています。



村道区間⑤  
既設排水切廻し  
2024年2月1日



村道区間②  
除雪  
2024年2月5日



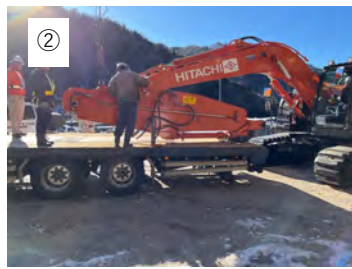
村道区間①下流  
掘削  
2024年2月9日

## 土木工事紹介

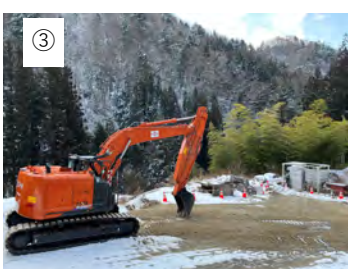
今回は、区間⑤で抜根に使用したスライドアームのバックホウをご紹介します。バックホウの腕が伸びて通常より広い範囲の作業ができます。



① 【スライドアーム組立】  
夜のうちに搬入しました。  
朝から組み立てます。



② 【スライドアーム組立】  
スライドアームを取り付けます。



③ 【組立完了】  
スライドアーム組立が完了しました。



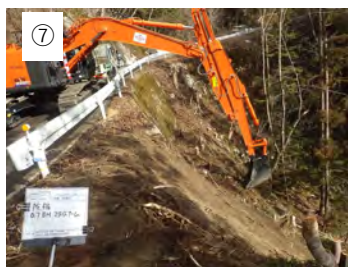
④ 【スライドアーム】  
この矢印のようにアームが伸び縮みます。



⑤ 【スライドアーム】  
アームを伸ばしました。

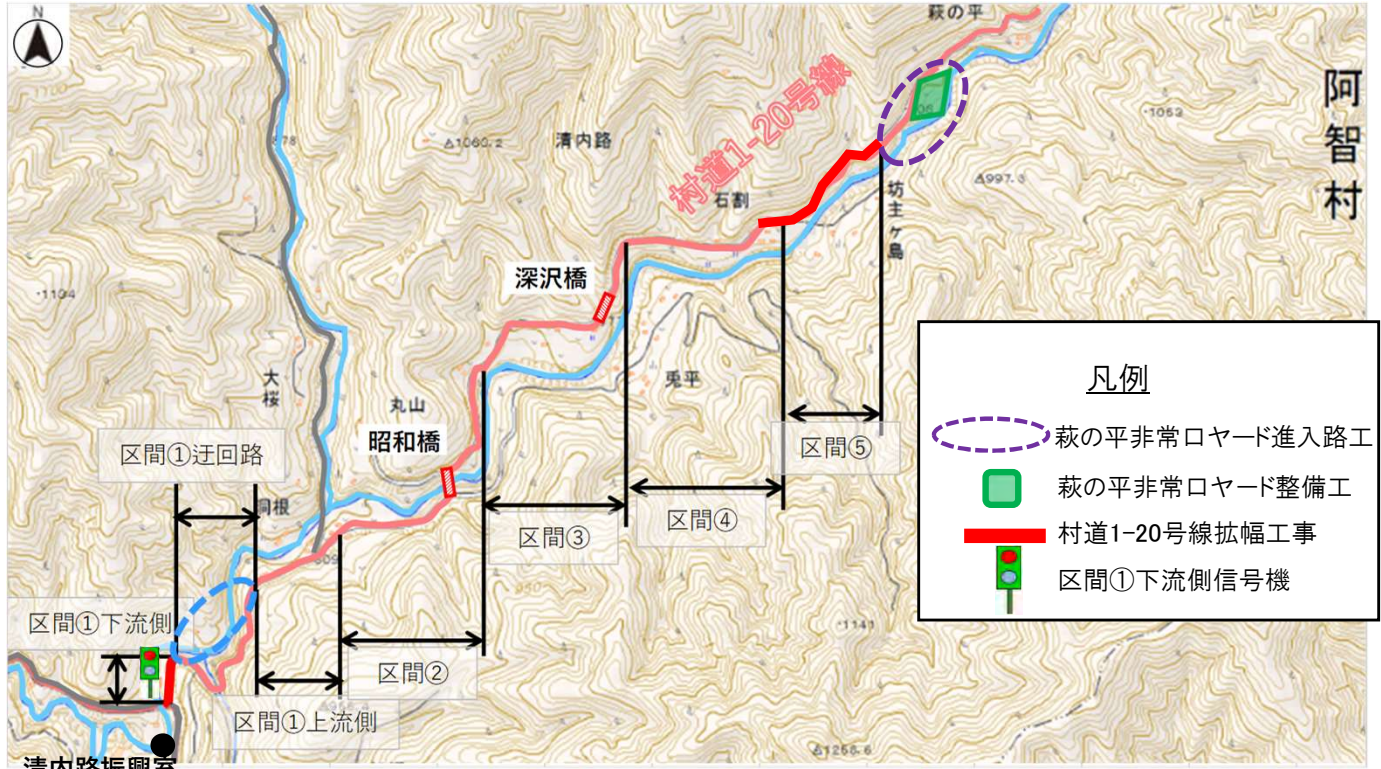


⑥ 【抜根】  
抜根します。



⑦ 【抜根材搬出】  
抜根した木の根は産廃として搬出して処分します。

# 3月の作業予定



萩の平非常口ヤード進入路工は に示す箇所で引き続き、切土、法面工、地質調査工を行います。  
 村道1-20号線拡幅工事は に示す箇所で、区間④⑤で準備工・パンウォール工、区間②、区間①上流側で仮設工事、土工事、区間①下流側では土工事、法面工に入る予定です。  
 また、村道区間①～⑤で枝払いに入る予定です。

2024年3月	1	2	3	4	5	6	7	8	9	10	11	12	13	14	15	16	17	18	19	20	21	22	23	24	25	26	27	28	29	30	31																		
	金	土	日	月	火	水	木	金	土	日	月	火	水	木	金	土	日	月	火	水	木	金	土	日	月	火	水	木	金	土	日																		
萩の平非常口ヤード進入路工	土工事(切土、法面工),地質調査工																																																
村道1-20号線拡幅工事	【区間①～⑤】村道枝払																																																
	【区間④⑤】パンウォール工																																																
	【区間①上流側、区間②】仮設工,土工事(予定)																																																
	【区間①下流側】土工事,法面工																																																
資材搬入車両 予定台数	20~40 台/日 (10~20 往復/日)				20~40台/日 (10~20往復/日)							20~40台/日 (10~20往復/日)							20~40台/日 (10~20往復/日)							20~40台/日 (10~20往復/日)																							

※資材搬入車両は、通過する台数です。搬入車両が1台来れば2回(往路・復路)通過します。  
 ※工事で使用する重機を運搬する特殊車両を、法令の定めにより21時～翌5時の時間帯に運搬する予定です。

## お問合せ先

【工事の監督指導に関すること】

発注者 独立行政法人 鉄道建設・運輸施設整備支援機構 関東甲信工務局 中津川鉄道建設所  
 〒508-0005 岐阜県中津川市日の出町1-45 TEL: 0573-67-8690

※問い合わせ時間 土・日・祝日・年末年始を除く平日、9時～17時 担当: 藤田, 今井, 小関

【工事内容に関すること】

施工者 清水・三井住友・東急 中央新幹線、中央アルプストンネル(萩の平・広瀬) 特定建設工事共同企業体  
 〒395-0401 長野県下伊那郡阿智村清内路387-1 清内路事務所 TEL: 0265-48-5736

※問い合わせ時間 長期休暇(年末年始等)を除く、9時～17時 担当: 阿部, 秋山

※土・日・祝日に問い合わせいただく場合は、清水JVに問い合わせください。

清水JVから機構やJR東海にも速やかに情報を展開の上、迅速にご対応いたします。