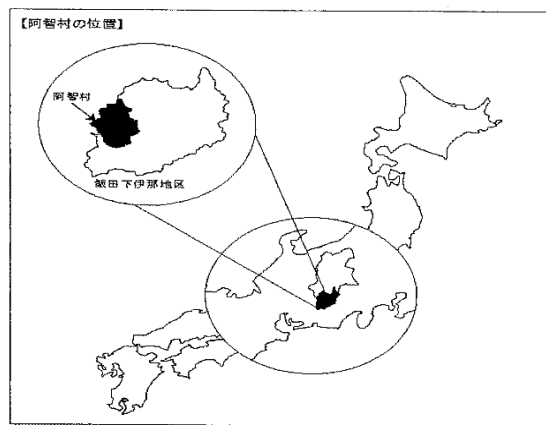


平成18年1月1日浪合村と、平成21年3月31日清内路村と合併し、現在の「阿智村」が誕生しました。  
この「阿智村の統計2018」の数値は、合併以前の年次は合併前の阿智村数値を使用しています。

平成31年1月



## 位置・地勢・人口

### ・位置

東西	南北	周囲	面積	海拔		役場の位置		標高
				最高	最低	北緯	東経	
16.1km	23.8km	79.0km	214.43km <sup>2</sup>	2,191m	410m	35° 26' 38"	137° 44' 49"	538m

### ・村花、村木、村鳥

村花	村木	村鳥
福寿草・れんげつつじ・しだれざくら	栃の木・しらかば・なら	うぐいす

### ・地目別土地面積

(単位：面積km<sup>2</sup> 構成比%)

地目	田	畑	山林	原野	宅地	その他	合計
面積	3.82	3.56	98.41	1.90	2.23	104.51	214.43
構成比	1.8	1.7	45.9	0.9	1.0	48.7	100.0

(資料：平成30年1月1日現在 概要調書)

### ・気象庁 気象統計情報 平成30年

観測地点：阿智村浪合

(単位：降水量mm・気温℃)

区分	1月	2月	3月	4月	5月	6月	7月	8月	9月	10月	11月	12月	年間	
降水量(合計)	174.5	35.0	309.5	387.5	367.5	238.5	422.5	346.5	908.0	108.5	49.5	135.5	3,483.0	
最大1日降水量	91.0	12.0	89.5	89.0	90.0	91.0	149.0	78.5	234.0	33.0	22.5	28.0	234.0	
最大1時間降水量	10.5	3.0	19.5	21.0	19.5	20.0	21.5	25.5	46.5	21.5	5.0	13.0	46.5	
気温(極値)	最高	2.1	2.7	12.2	17.4	20.4	23.5	28.8	28.8	22.1	17.9	13.9	7.1	28.8
	平均	-3.2	-2.9	4.7	10.0	13.4	17.1	22.1	22.1	17.4	11.4	6.8	1.7	-
	最低	-8.1	-8.6	-1.3	3.1	6.7	11.9	17.1	17.1	13.9	6.3	1.7	-3.1	-8.6

観測地点：飯田市

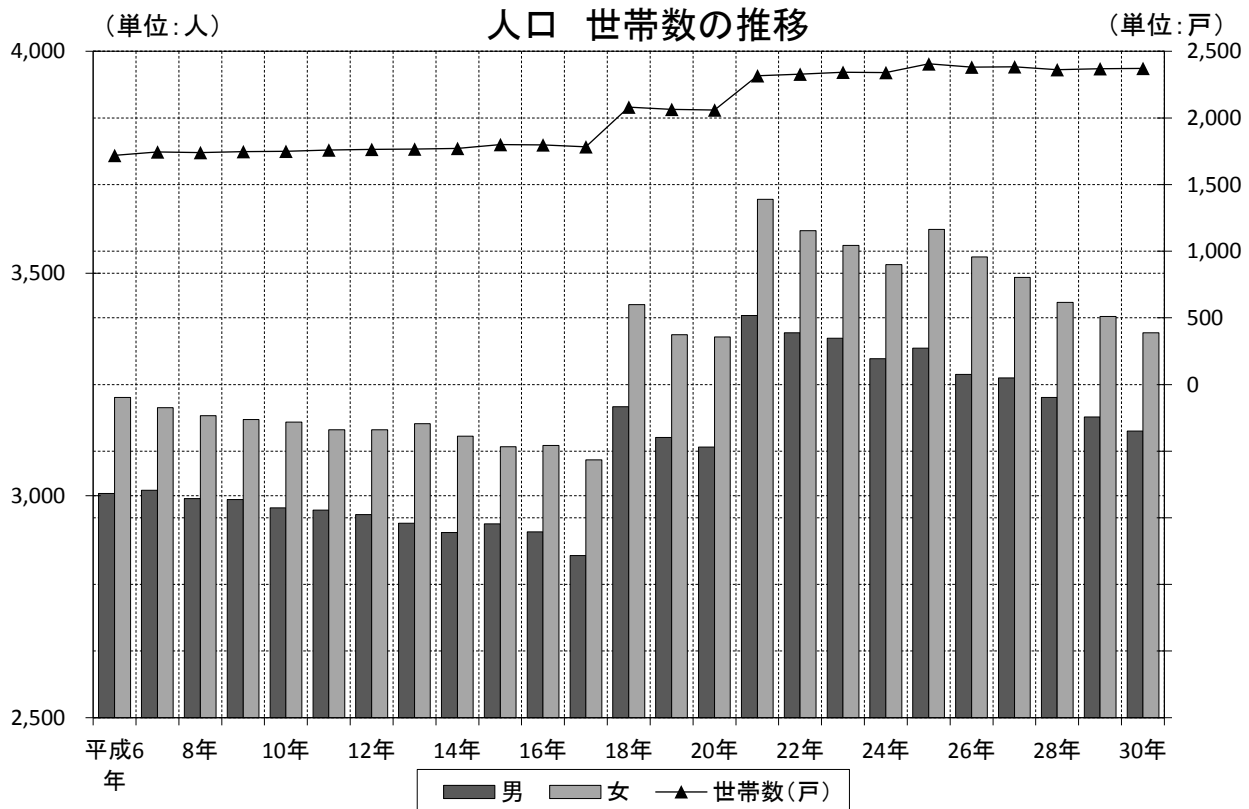
(単位：降水量mm・気温℃)

区分	1月	2月	3月	4月	5月	6月	7月	8月	9月	10月	11月	12月	年間	
降水量(合計)	99.5	22.5	205.0	250.0	230.0	138.5	283.5	121.0	482.5	55.5	26.5	80.0	1,994.5	
最大1日降水量	45.0	7.0	58.5	56.5	70.5	55.5	108.0	29.0	98.5	16.0	14.5	23.5	108.0	
最大1時間降水量	5.5	2.5	15.5	13.0	19.5	11.5	16.0	16.5	25.5	10.5	3.5	9.5	25.5	
気温(極値)	最高	5.6	7.0	15.2	20.9	23.9	27.0	32.8	33.1	25.6	21.5	16.8	9.9	33.1
	平均	0.2	1.0	8.1	13.7	17.4	21.1	26.6	26.3	20.8	15.3	10.1	4.5	-
	最低	-4.2	-4.0	1.9	7.4	11.5	16.3	22.2	21.5	17.3	10.8	5.1	0.1	-4.2

・人口 世帯数の推移

年次	世帯数(戸)	人口(人)		
		男	女	合計
平成6年	1,719	3,005	3,221	6,226
7年	1,744	3,012	3,198	6,210
8年	1,740	2,993	3,180	6,173
9年	1,747	2,991	3,171	6,162
10年	1,750	2,972	3,165	6,137
11年	1,760	2,967	3,148	6,115
12年	1,763	2,957	3,148	6,105
13年	1,766	2,938	3,162	6,100
14年	1,771	2,917	3,134	6,051
15年	1,799	2,936	3,110	6,046
16年	1,798	2,918	3,113	6,031
17年	1,782	2,865	3,080	5,945
18年	2,081	3,200	3,430	6,630
19年	2,063	3,131	3,362	6,493
20年	2,060	3,109	3,357	6,466
21年	2,316	3,405	3,667	7,072
22年	2,328	3,366	3,596	6,962
23年	2,342	3,354	3,563	6,917
24年	2,341	3,308	3,520	6,828
25年	2,406	3,332	3,599	6,931
26年	2,382	3,273	3,537	6,810
27年	2,383	3,265	3,491	6,756
28年	2,361	3,221	3,435	6,656
29年	2,368	3,177	3,403	6,580
30年	2,371	3,145	3,366	6,511

平成25年より外国人世帯含む 各年3月末日現在 (資料 : 住民基本台帳)



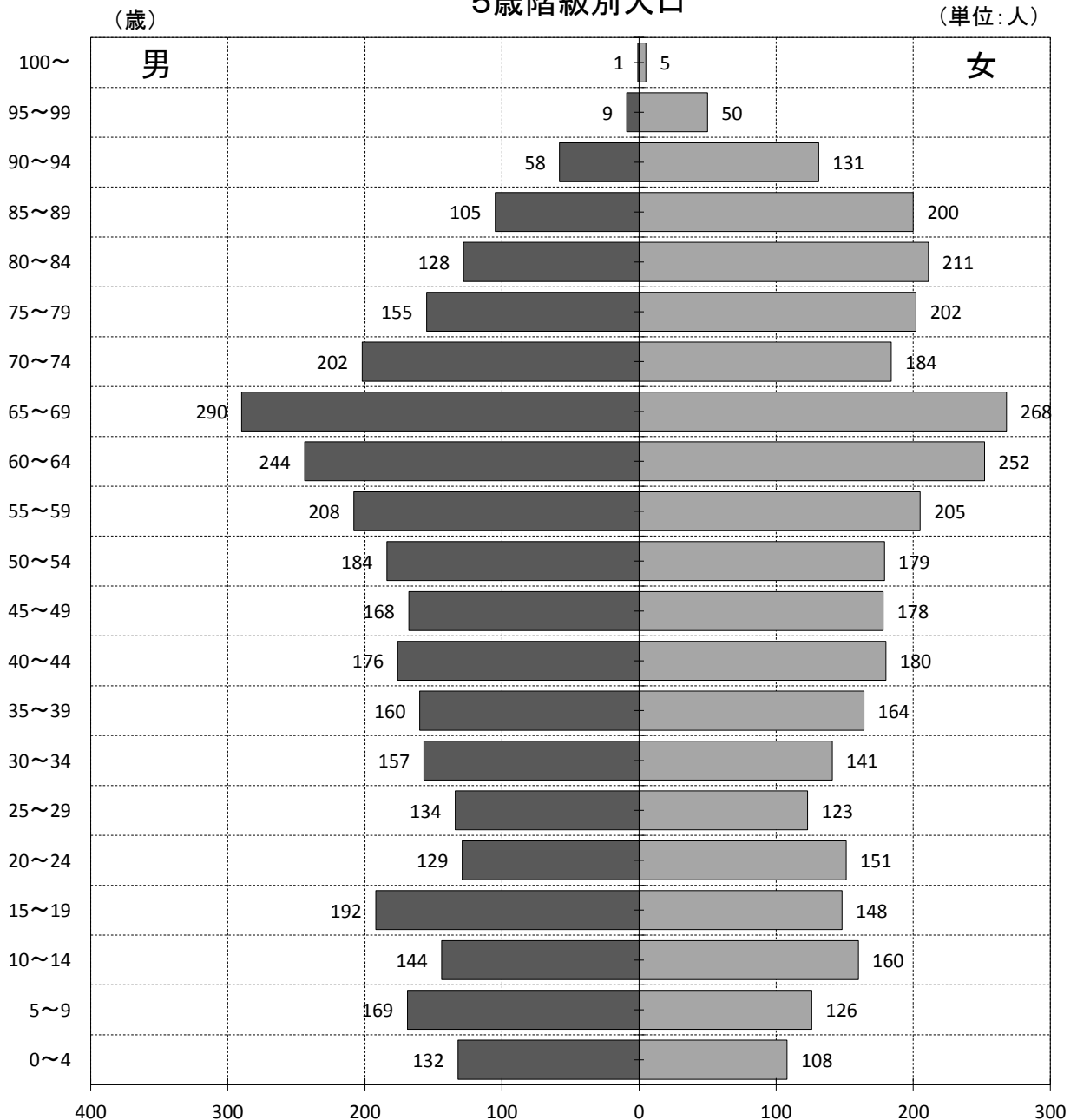
・5歳階級別人口

(単位：人)

年齢	男	女	計	年齢	男	女	計
0～4歳	132	108	240	55～59歳	208	205	413
5～9歳	169	126	295	60～64歳	244	252	496
10～14歳	144	160	304	65～69歳	290	268	558
15～19歳	192	148	340	70～74歳	202	184	386
20～24歳	129	151	280	75～79歳	155	202	357
25～29歳	134	123	257	80～84歳	128	211	339
30～34歳	157	141	298	85～89歳	105	200	305
35～39歳	160	164	324	90～94歳	58	131	189
40～44歳	176	180	356	95～99歳	9	50	59
45～49歳	168	178	346	100歳以上	1	5	6
50～54歳	184	179	363	計	3,145	3,366	6,511

平成30年3月31日現在 (資料：住民基本台帳)

5歳階級別人口 (単位：人)



・部落人口・世帯数の状況

部 落	世帯数 (戸)	人 口 (人)	1世帯当たり 人口(人)
七 久 里	63	176	2.8
知 久 保	31	85	2.7
豎 町	23	82	3.6
下 西	84	255	3.0
中 関 上	49	125	2.6
中 関 下	152	476	3.1
中 関 団 地	27	72	2.7
砂 田	73	212	2.9
馬 場	88	258	2.9
木 戸 脇	42	130	3.1
伝 馬 町	28	82	2.9
下 町	37	94	2.5
栄 町	58	141	2.4
上 町	44	125	2.8
市 ノ 沢	30	82	2.7
大 橋	9	20	2.2
曾 山	17	56	3.3
古 料	29	105	3.6
下 郷	30	106	3.5
上 郷	61	211	3.5
大 鹿	44	148	3.4
洞	37	99	2.7
日 ノ 入	20	52	2.6
青 見 平	20	40	2.0
原 の 平	28	102	3.6
寺 尾	22	61	2.8
西 栗 矢	36	112	3.1
東 栗 矢	43	131	3.0
丸 山	37	115	3.1
備 中 原	85	275	3.2

部 落	世帯数 (戸)	人 口 (人)	1世帯当たり 人口(人)
大 沢	19	44	2.3
大 野	28	92	3.3
中 野	11	34	3.1
奥 藤	23	68	3.0
中 平	29	95	3.3
伏 谷	46	137	3.0
下 平	71	247	3.5
昼 神	232	331	1.4
濃 間	16	37	2.3
中 央	22	61	2.8
戸 沢	16	65	4.1
園 原	29	113	3.9
横 川	18	29	1.6
恩 田	28	49	1.8
荒 谷	54	115	2.1
宮 の 原	26	47	1.8
宮 本	19	45	2.4
中 下 町	26	59	2.3
浪 合 上 町	15	34	2.3
治 部 坂	34	83	2.4
上 半 堀	34	72	2.1
下 半 堀	9	19	2.1
下 清 1	80	219	2.7
下 清 2	63	136	2.2
上 清 1	40	93	2.3
上 清 2	51	127	2.5

合 計	2,386	6,479	2.7
-----	-------	-------	-----

・自治会別人口・世帯数の状況

自治会組織名	世帯数(戸)	人 口 (人)			1世帯当たり 人口(人)
		男	女	計	
上 中 関 区 自 治 会	201	303	295	598	3.0
中 関 区 自 治 会	228	336	337	673	3.0
駒 場 区 自 治 会	426	562	638	1,200	2.8
伍 和 自 治 会	492	758	799	1,557	3.2
智 里 東 自 治 協 議 会	459	495	553	1,048	2.3
智 里 西 自 治 会	101	150	155	305	3.0
浪 合 自 治 会	245	254	269	523	2.1
清 内 路 自 治 会	234	274	301	575	2.5
合 計	2,386	3,132	3,347	6,479	2.7

平成30年10月1日現在 (資料 : 住民基本台帳)

・自治会別年齢（5歳階級）人口及び平均年齢

（単位：人）

区分	総数	上中関	中関	駒場	伍和	智里東	智里西	浪合	清内路
総数(年齢)	6,538	579	686	1,251	1,504	1,101	294	550	573
0～4歳	260	20	34	53	50	59	12	14	18
5～9歳	273	26	43	44	74	35	12	19	20
10～14歳	337	26	34	68	79	48	20	37	25
15～19歳	303	24	34	54	78	48	21	19	25
20～24歳	231	23	27	40	51	50	4	18	18
25～29歳	261	20	27	39	78	36	10	20	31
30～34歳	278	33	37	52	61	49	8	22	16
35～39歳	321	39	53	61	61	48	8	26	25
40～44歳	354	38	40	82	79	56	18	25	16
45～49歳	340	39	37	49	91	51	11	23	39
50～54歳	389	38	50	59	88	61	23	42	28
55～59歳	450	31	38	86	115	75	19	44	42
60～64歳	517	50	57	100	122	95	16	34	43
65～69歳	537	45	57	107	117	89	23	43	56
70～74歳	389	44	29	73	86	63	13	42	39
75～79歳	375	33	29	81	89	51	28	29	35
80～84歳	378	19	24	68	81	75	28	44	39
85～89歳	314	20	23	70	64	60	10	28	39
90～94歳	174	8	7	46	35	37	9	17	15
95～99歳	43	3	4	16	4	10	1	3	2
100歳以上	14	-	2	3	1	5	-	1	2
不詳	-	-	-	-	-	-	-	-	-
平均年齢	50.34	48.50	45.53	51.96	49.27	51.25	50.94	52.45	53.19

（資料：平成27年国勢調査）

・自治会別年齢（5歳階級）男女別人口及び平均年齢

・男

(単位：人)

区分	総数	上中関	中関	駒場	伍和	智里東	智里西	浪合	清内路
総数(年齢)	3,118	292	337	555	733	512	144	267	278
0～4歳	150	13	23	30	31	32	7	7	7
5～9歳	140	12	21	21	38	19	8	10	11
10～14歳	171	10	18	32	45	27	13	16	10
15～19歳	166	13	21	29	41	22	11	12	17
20～24歳	106	14	11	16	27	20	2	6	10
25～29歳	135	10	13	17	42	22	5	12	14
30～34歳	147	17	13	28	37	28	5	11	8
35～39歳	151	21	27	30	21	21	3	13	15
40～44歳	169	24	19	38	35	30	8	12	3
45～49歳	159	18	17	24	41	27	5	10	17
50～54歳	202	17	28	28	44	26	14	26	19
55～59歳	224	17	17	40	57	40	11	22	20
60～64歳	259	24	24	52	67	40	10	18	24
65～69歳	284	25	34	48	63	46	10	22	36
70～74歳	187	19	14	36	39	30	7	24	18
75～79歳	169	20	15	34	40	18	12	15	15
80～84歳	131	9	7	22	28	32	7	15	11
85～89歳	112	6	9	20	27	21	4	8	17
90～94歳	49	3	4	8	10	10	2	7	5
95～99歳	7	-	2	2	-	1	-	1	1
100歳以上	-	-	-	-	-	-	-	-	-
不詳	-	-	-	-	-	-	-	-	-
平均年齢	47.77	47.24	43.92	48.22	46.95	47.91	46.24	51.10	51.61

・女

(単位：人)

区分	総数	上中関	中関	駒場	伍和	智里東	智里西	浪合	清内路
総数(年齢)	3,420	287	349	696	771	589	150	283	295
0～4歳	110	7	11	23	19	27	5	7	11
5～9歳	133	14	22	23	36	16	4	9	9
10～14歳	166	16	16	36	34	21	7	21	15
15～19歳	137	11	13	25	37	26	10	7	8
20～24歳	125	9	16	24	24	30	2	12	8
25～29歳	126	10	14	22	36	14	5	8	17
30～34歳	131	16	24	24	24	21	3	11	8
35～39歳	170	18	26	31	40	27	5	13	10
40～44歳	185	14	21	44	44	26	10	13	13
45～49歳	181	21	20	25	50	24	6	13	22
50～54歳	187	21	22	31	44	35	9	16	9
55～59歳	226	14	21	46	58	35	8	22	22
60～64歳	258	26	33	48	55	55	6	16	19
65～69歳	253	20	23	59	54	43	13	21	20
70～74歳	202	25	15	37	47	33	6	18	21
75～79歳	206	13	14	47	49	33	16	14	20
80～84歳	247	10	17	46	53	43	21	29	28
85～89歳	202	14	14	50	37	39	6	20	22
90～94歳	125	5	3	38	25	27	7	10	10
95～99歳	36	3	2	14	4	9	1	2	1
100歳以上	14	-	2	3	1	5	-	1	2
不詳	-	-	-	-	-	-	-	-	-
平均年齢	52.69	49.78	47.09	54.94	51.48	54.15	55.44	53.71	54.68

(資料：平成27年国勢調査)

・自治会別配偶関係、男女別15歳以上人口

・総数

(単位：人)

区分	総数	上中関	中関	駒場	伍和	智里東	智里西	浪合	清内路
総数	5,668	507	575	1,086	1,301	959	250	480	510
未婚	1,213	115	117	206	271	235	45	97	127
有配偶	3,462	343	377	649	833	510	161	289	300
死別・離別	984	49	80	230	192	212	44	94	83
不詳	9	-	1	1	5	2	-	-	-

・男

(単位：人)

区分	総数	上中関	中関	駒場	伍和	智里東	智里西	浪合	清内路
総数	2,657	257	275	472	619	434	116	234	250
未婚	698	73	65	107	160	124	28	59	82
有配偶	1,742	171	188	322	416	263	82	149	151
死別・離別	214	13	21	43	42	46	6	26	17
不詳	3	-	1	-	1	1	-	-	-

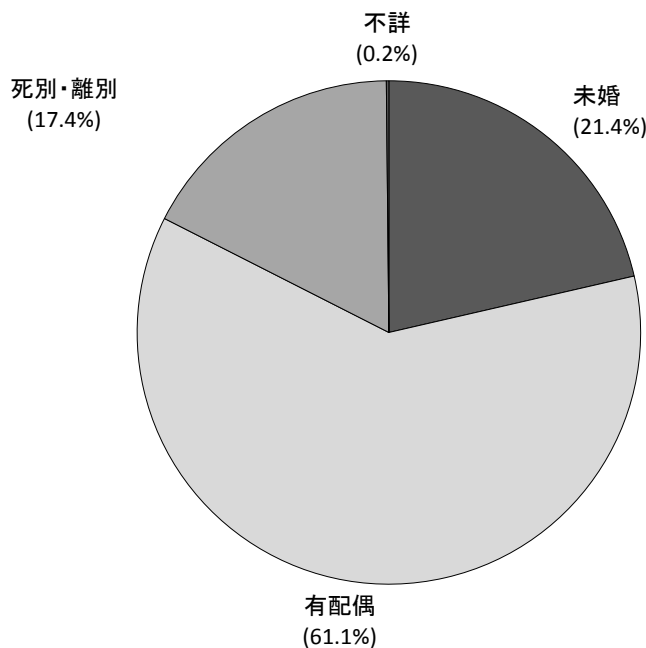
・女

(単位：人)

区分	総数	上中関	中関	駒場	伍和	智里東	智里西	浪合	清内路
総数	3,011	250	300	614	682	525	134	246	260
未婚	515	42	52	99	111	111	17	38	45
有配偶	1,720	172	189	327	417	247	79	140	149
死別・離別	770	36	59	187	150	166	38	68	66
不詳	6	-	-	1	4	1	-	-	-

(資料：平成27年国勢調査)

配偶者関係(総数)



・自治会別世帯数、人員及び1世帯当たり人員

区 分	総数	上中関	中関	駒場	伍和
( 総 数 ) 世 帯 数 (戸)	2,188	188	227	408	444
( 総 数 ) 世 帯 人 員 (人)	6,538	579	686	1,251	1,504
世 帯 数、 総 数 (戸)	2,179	188	226	403	444
世 帯 数、 世 帯 人 員 が 1 人 (戸)	514	32	44	89	62
世 帯 数、 世 帯 人 員 が 2 人 (戸)	602	56	56	116	108
世 帯 数、 世 帯 人 員 が 3 人 (戸)	383	30	43	75	90
世 帯 数、 世 帯 人 員 が 4 人 (戸)	291	33	46	46	72
世 帯 数、 世 帯 人 員 が 5 人 (戸)	204	23	18	47	55
世 帯 数、 世 帯 人 員 が 6 人 (戸)	96	6	13	15	26
世 帯 数、 世 帯 人 員 が 7 人 以 上 (戸)	89	8	6	15	31
世 帯 人 員 (人)	6,304	579	682	1,163	1,504
1 世 帯 当 た り 人 員 (人)	2.89	3.08	3.02	2.89	3.39
施 設 等 の 世 帯、 世 帯 数 (戸)	9	-	1	5	-
施 設 等 の 世 帯、 世 帯 人 員 (人)	234	-	4	88	-

区 分	智里東	智里西	浪合	清内路
( 総 数 ) 世 帯 数 (戸)	366	95	233	227
( 総 数 ) 世 帯 人 員 (人)	1,101	294	550	573
世 帯 数、 総 数 (戸)	364	95	232	227
世 帯 数、 世 帯 人 員 が 1 人 (戸)	125	27	75	60
世 帯 数、 世 帯 人 員 が 2 人 (戸)	80	23	73	90
世 帯 数、 世 帯 人 員 が 3 人 (戸)	55	14	46	30
世 帯 数、 世 帯 人 員 が 4 人 (戸)	46	6	22	20
世 帯 数、 世 帯 人 員 が 5 人 (戸)	27	10	11	13
世 帯 数、 世 帯 人 員 が 6 人 (戸)	19	8	3	6
世 帯 数、 世 帯 人 員 が 7 人 以 上 (戸)	12	7	2	8
世 帯 人 員 (人)	974	294	535	573
1 世 帯 当 た り 人 員 (人)	2.68	3.09	2.31	2.52
施 設 等 の 世 帯、 世 帯 数 (戸)	2	-	1	-
施 設 等 の 世 帯、 世 帯 人 員 (人)	127	-	15	-

(資料 : 平成27年国勢調査)



・人口動向

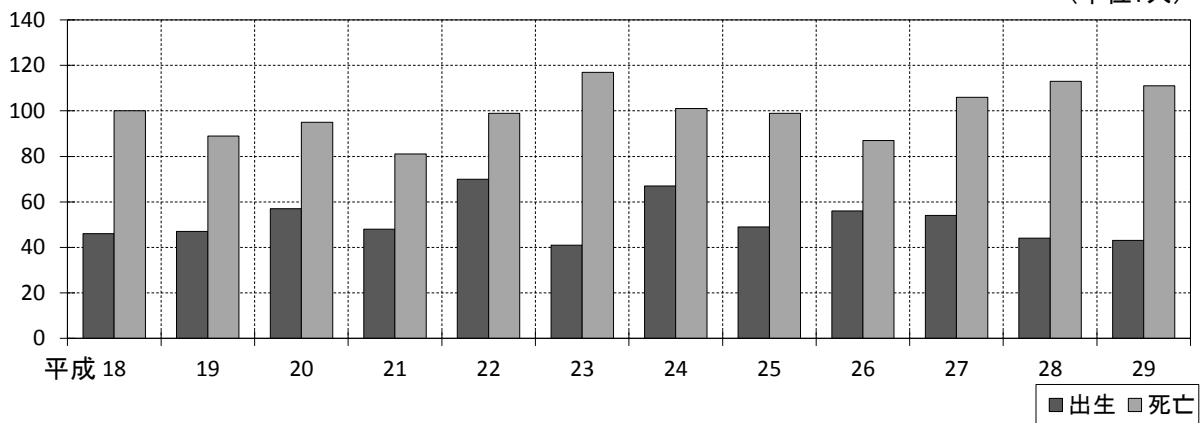
(単位：人)

区分		平成18年度	平成19年度	平成20年度	平成21年度	平成22年度	平成23年度
自然動態	出生	46	47	57	48	70	41
	死亡	100	89	95	81	99	117
	増減	△ 54	△ 42	△ 38	△ 33	△ 29	△ 76
社会動態	転入	182	225	202	189	233	200
	内県外	83	98	105	76	85	95
	転出	276	208	279	270	248	217
	内県外	117	92	126	102	110	84
	増減	△ 94	17	△ 77	△ 81	△ 15	△ 17
年間増減		△ 148	△ 25	△ 115	△ 114	△ 44	△ 93

区分		平成24年度	平成25年度	平成26年度	平成27年度	平成28年度	平成29年度
自然動態	出生	67	49	56	54	44	43
	死亡	101	99	87	106	113	111
	増減	△ 34	△ 50	△ 31	△ 52	△ 69	△ 68
社会動態	転入	229	209	195	184	209	186
	内県外	101	76	90	66	96	80
	転出	220	285	220	231	212	187
	内県外	88	122	101	96	81	93
	増減	9	△ 76	△ 25	△ 47	△ 3	△ 1
年間増減		△ 25	△ 126	△ 56	△ 99	△ 72	△ 69

自然動態

(単位：人)



社会動態

(単位：人)

